



展会分析 →

EXHIBITION
ANALYSIS

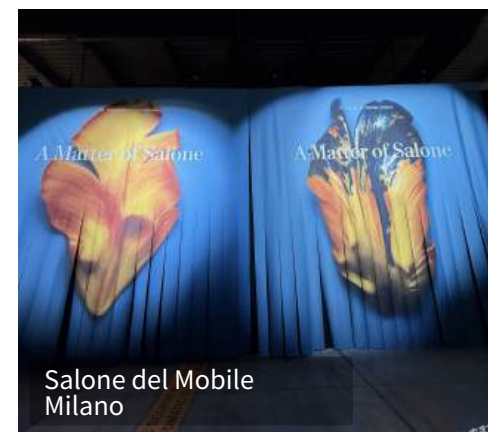
2026年

米兰国际家具展

POP TREND
POP FASHION

展会介绍

第64届米兰国际家具展于2026年4月21—26日在米兰国际展览中心举办，以“A Matter of Salone（物在其道）”为核心主题，深层逻辑是“物载其道”，倡导回归设计本源，聚焦材质本质、工艺革新与可持续叙事，引导人们重新审视材料属性、转化过程与情感价值。本届展会中，各大品牌摒弃单纯的造型追求，深耕材质来源与工艺升级，着力提升核心系列与精致品类的档次。同时，以舒适为核心的恢复性设计成为重点，软包家具、圆润造型及柔软触感饰面广泛应用，巧妙塑造出宜人舒适的室内与户外空间，彰显当代家居设计的松弛感与人文温度。



可持续再生

实验性环保材料的创新应用，正以可持续叙事重构当代家居设计语言，用意想不到的天然、再生材质打破传统边界。Russo Betak 以废弃物衍生生物材料手工塑造 3D 打印灯具；Junichiro Yokota Studio 传承日本传统工艺，用 100% 天然和纸打造温润灯饰；Shell Homage 将鸡蛋壳、坚果壳等食物残渣转化为家具；Dante Goods and Bads 以建筑碳化铝板手工制桌，Slalom 则在面料中嵌入天然花草。这些探索突破了传统材料边界，以工艺与环保理念的融合，为家居注入独特的叙事性与温度。



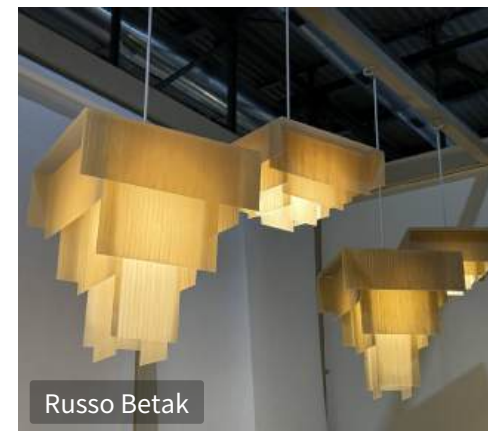
Dante Goods and Bads



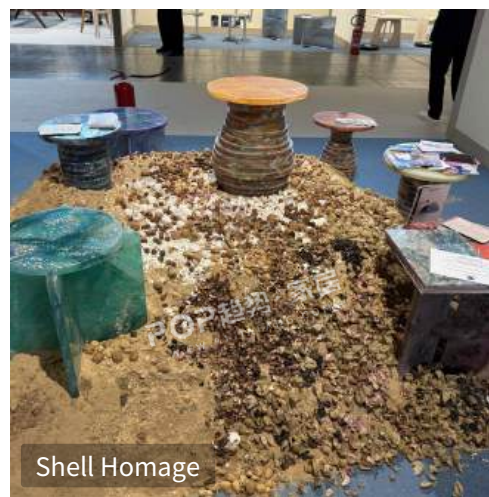
Junichiro Yokota Studio



Arper



Russo Betak



Shell Homage



Slalom

手作新章 textil

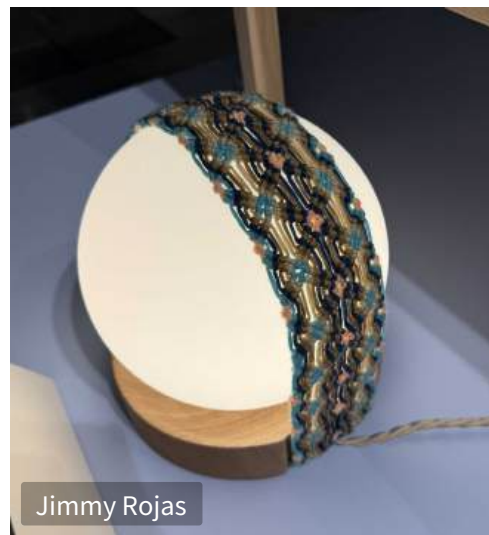
手作新章，以醒目的创意倡导手工艺美学，是2027年及以后家居设计的核心趋势。通过富有表现力的创意重塑传统技艺，开发兼具独特故事性与艺术张力的特色产品。产品上重点探索以色彩为主导、纱线为基底的绳索与线绳创作，它们兼具结构支撑功能与丰富装饰细节。如Jimmy Rojas将瓦尤传统手工纺织品重新演绎为当代灯具，把编织带从功能性细节提升为视觉焦点；Antonio Marras与Nodo Italia合作的扶手椅，以撞色绳结工艺重构框架；都以不羁的匠意突破边界，让手工艺美学在当代语境中焕发新生。



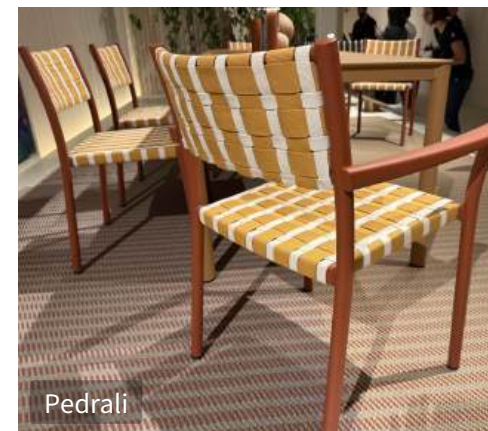
Antonio Marras x Nodo Italia



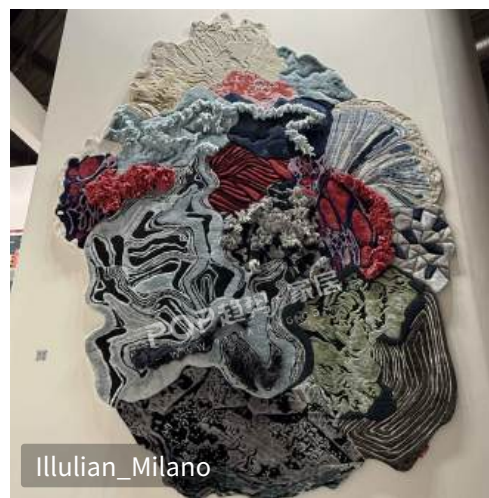
Corner



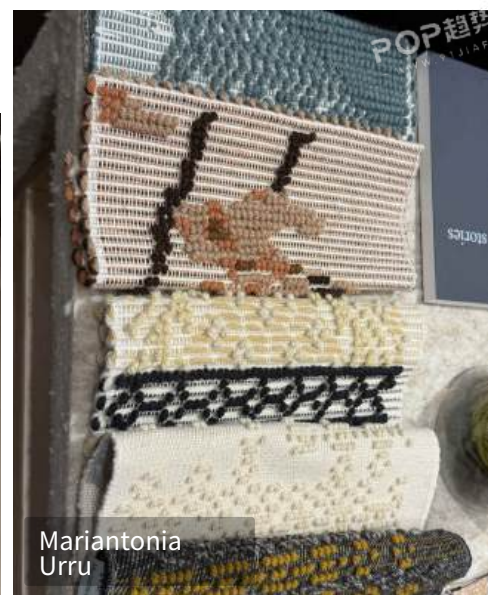
Jimmy Rojas



Pedrali



Illulian_Milano



Mariantonia Urru

柔和工业风

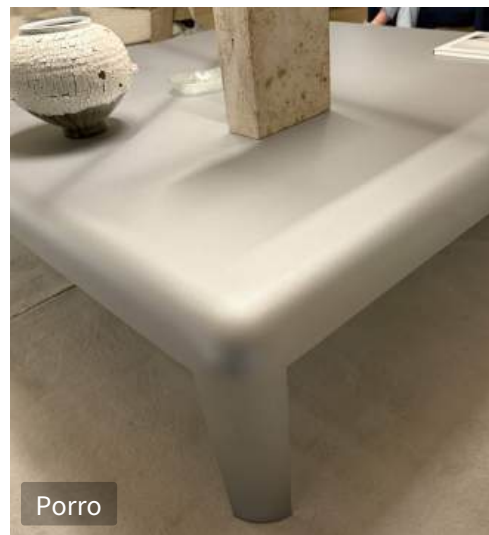
柔和工业风以金属为核心载体，打破传统工业风的冷硬刻板印象，将雕塑感圆润轮廓与低饱和度柔雾金属饰面融合，营造出兼具力量感与温润触感的精致氛围。Porro 以缎面低光工艺弱化金属锋芒，搭配意外的比例重塑；Cattelan Italia 的弧面柜体、De Castelli 的异形边几、Marcus Götschl 的金属坐具，均通过流畅曲线、哑光喷砂或做旧处理，让不锈钢、铝材呈现出柔和质感，弱化工业属性的冷冽，让金属家具兼具实用功能与艺术温度，为空间注入克制又高级的松弛张力。



Cattelan Italia



Marcus Götschl



Porro



Frattini



De Castelli



Scab Design

慢享自然场域

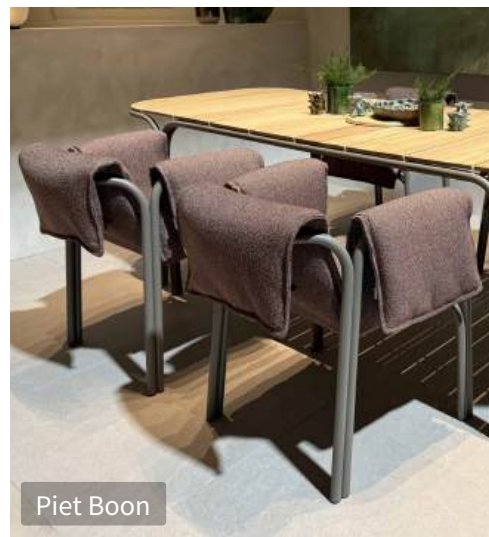
升级户外趋势以高性能设计重构户外生活场景，聚焦慢生活方式，打造全年可用的功能性栖所。品牌以舒适体验为核心，Lago的模块化沙发、Mobliberica的宠物友好躺椅，兼顾人与多物种的共居需求；My Your的帷幔凉亭、软隔断设计，为户外界定私密空间，适配夜间休闲场景。Gloster的编织灯具、Piet Boon的户外桌椅，以耐候材质与自然肌理呼应亲近自然的诉求，通过功能与美学的融合，让户外空间成为放松、疗愈、延长生活场景的延伸场域。



Lago



Mobliberica x Dressy x Musola



Piet Boon



My Your



Gloster Furniture



BT Italian Outdoor

低伏松弛体

低矮座椅系列以慵懒松弛为核心，用超大落地坐垫、低矮软垫座椅与可躺式躺椅，打造温馨随意的放松氛围。通过模块化、易重组的结构设计，适配多元躺卧姿态，最大化休憩自由度；搭配超触觉绒感面料与柔软绗缝衬垫，如豆袋与落地座椅的饱满绗缝工艺，强化柔软包裹感，辅以可调节支撑组件，精准承托身体曲线，缓解紧绷情绪。从 Exteta 的无边界平台式沙发，到 Edra 的北极熊形态软垫，都以低重心、软轮廓的设计语言，为当代人提供一个彻底卸下疲惫、拥抱松弛的疗愈空间。



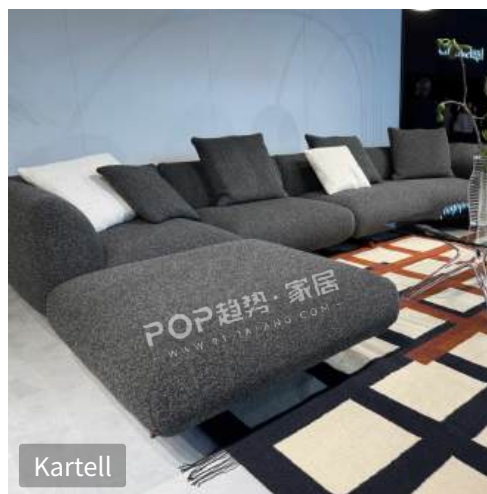
Exteta



Living Divani



Saba



Kartell



Touchable



Edra

起伏轮廓重构

棱纹与翻卷设计是本届米兰家具展的突出趋势，以圆润饱满的棱纹、层叠翻卷的轮廓为软垫家具注入独特的动感与触感。Frigerio 的酒红皮革座椅、Leolux 的深棕扶手椅，以分段式的圆润棱纹打造富有节奏的起伏肌理；Muundo 的绒面坐凳、Gloster 的布艺单椅，用层叠翻卷的造型强化包裹感与流动感；Nii 的模块化沙发、Scab Design 的编织椅，也以流畅起伏的棱线呼应这一语言。这些设计通过厚实的轮廓与柔和曲线的结合，既赋予产品强烈的视觉冲击力，又以亲肤的肌理传递温暖松弛的触感，让静态家具拥有动态韵律。



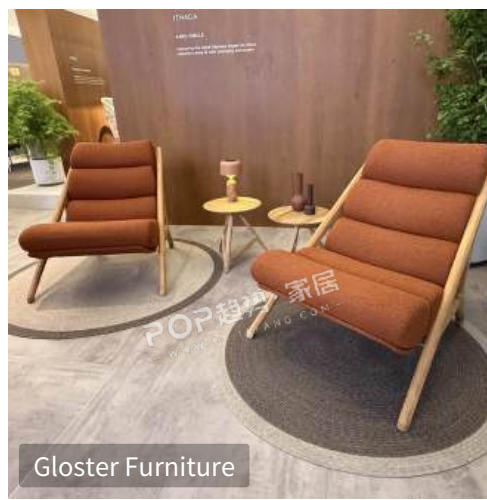
Frigerio



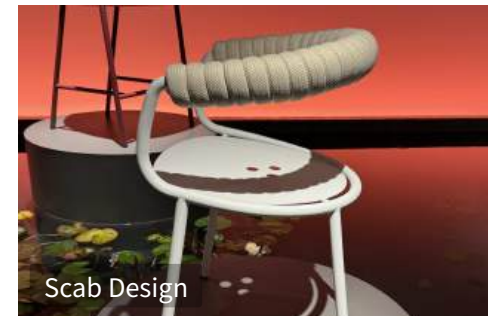
Leolux



Muundo



Gloster Furniture



Scab Design



cierre



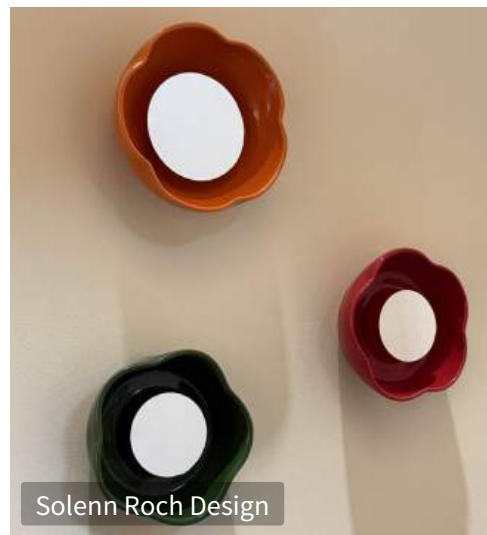
Nii

欢愉玩趣

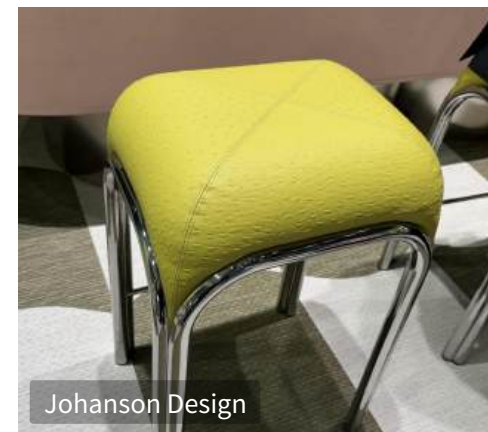
欢愉玩趣设计以乐观愉悦的色彩与俏皮造型，为日常家居注入鲜活生命力，重塑实用物品的表达形式。Chura Arts 以手工装饰重构家具形态，Solenn Roch Design 用花朵轮廓赋予镜子俏皮美学；Johanson Design 的亮黄坐凳、Fantini Rubinetti 的红色龙头，用高饱和色彩打破常规；Artetica 的童趣摆件、Chura Arts 的创意置物装置，以玩趣造型让功能物件成为情绪载体。这些设计将幽默与实用性巧妙融合，为平淡日常注入惊喜与活力，打造充满乐观精神的家居叙事。



Chura Arts



Solenn Roch Design



Johanson Design



Artetica



Fantini Rubinetti

曲线疗愈

圆润的有机轮廓与饱满软垫，是本届米兰家具展传递松弛感的核心表达。Edra 的云朵沙发、Stuzzi 的水滴形边几，以无棱角的柔和曲线消解尖锐感；Mogg 的卵石座椅、Ethimo 的波浪形沙发，用仿生轮廓呼应自然形态；Miniforms 的不规则边几、Bross 的软包扶手椅，则以流畅线条与蓬松面料，强化包裹式的柔软触感。这些设计通过消除硬朗边角，以圆润造型与亲肤材质营造舒缓氛围，为空间注入疗愈的温柔力量，成为当代家居中抚慰情绪的视觉与触觉双重载体。



空形流动

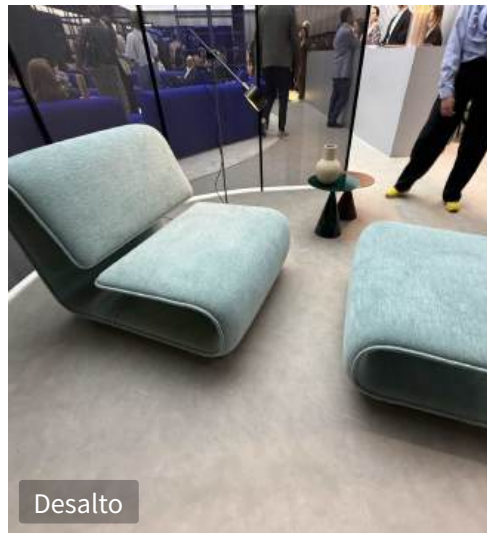
中空设计以空心结构与负空间为核心，用流畅连贯的轮廓打造轻盈流动感。Established & Sons 的休闲椅以 3D 贴面技术突破木材工艺，中空支撑与无缝皮革软垫结合，实现视觉轻盈与结构稳固的平衡；Kartell 的拼接壁灯借镂空细节让光线穿透，营造层次光影；Desalto 的模块化沙发、Gandia Blasco 的藤编座椅，以开放式框架与镂空肌理弱化厚重感；Takuma Yamazaki 的木质坐凳、SancaI 的弧形扶手椅，也以负空间造型传递通透韵律，让家具兼具雕塑感与呼吸感。



Kartell



Established & Sons



Desalto



Desalto



Gandia Blasco



Takuma Yamazaki



SancaI

不完美肌理

本季以“瑕疵美学”重塑设计表达，各大品牌聚焦原始边缘与手工痕迹，通过刻意的不规则纹理与粗糙肌理凸显材料本质。Sancal的条纹座椅、Mariantonia Urru的浮雕织物，以非规整线条传递手工温度；Visionnaire的陶瓷灯具、Atelier Vierkant的粗陶容器，保留了烧制与铸造的原生痕迹；De Castelli的金属灯具、1882 Ltd的雕塑家具，以凹凸肌理与毛边轮廓，打造充满层次感的触感美学。这些设计打破完美主义，将生产过程中的不完美转化为独特格调，以原生肌理调动感官，赋予产品不可复制的个性与叙事。



Sancal



Mariantonia Urru



Visionnaire



Atelier Vierkant



Pimar



De Castelli



1882 Ltd.

纯粹蓝

纯粹蓝色在本届米兰家具展上展现强劲势头，以高饱和、高纯净度的克莱因蓝与宝蓝为主流，为家具注入鲜明活力。Desalto 以大面积纯蓝打造整体装置与模块化沙发，Johanson Design、Nii 的软包家具借色彩赋予简约造型强烈视觉冲击；Saba 的烤漆边几、Montina 的自然色调和木质饰面与蓝色调的结合，则突破材质边界，让蓝色不止停留于织物。搭配上，以木色、米白等中性色调奠定沉稳基底，或者以薄荷绿、橄榄绿撞色提亮层次，用细腻对比强化视觉张力，让浓烈蓝调在克制与张扬间找到平衡，成为兼具个性与质感的设计语言。



Desalto



Desalto



Johanson Design



Nii



Montina



Kartell



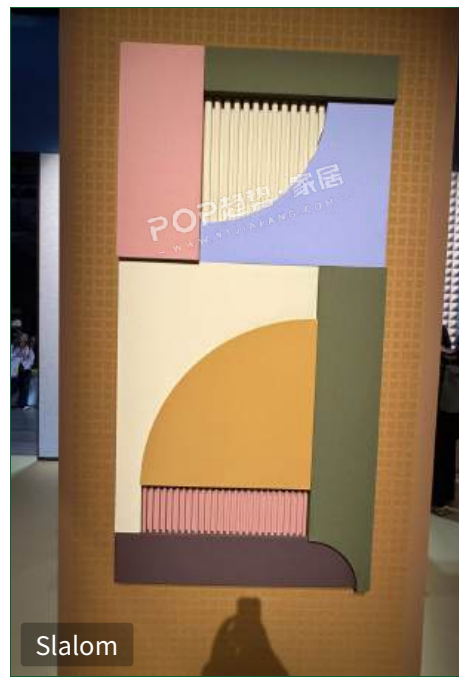
Saba

暖黄色

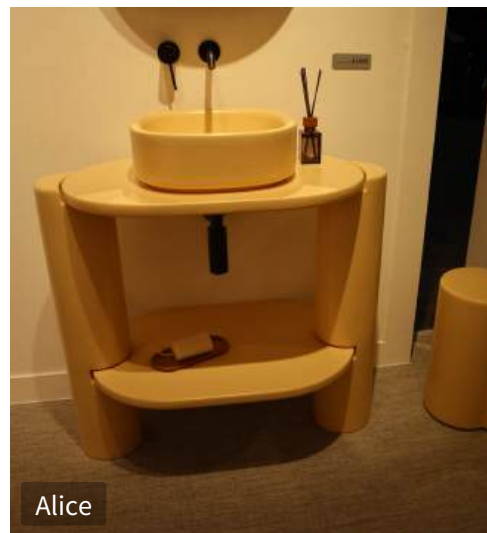
这类暖调的黄色在本届米兰家具展中持续绽放魅力，以暖调杏黄、蜂蜜黄与焦糖黄为主导，为设计注入温暖柔和的乐观气息。Arper 的布艺沙发、Desalto 的躺椅用大面积暖黄色营造松弛氛围，Alice 的洗面池、Inbani 的浴缸则以温润亮面黄打破色彩应用边界，与圆润的弧形造型相得益彰，进一步强化柔和质感。Slalom 的拼色装置、Ondarreta 的木作家具中，黄色以沉稳明亮的姿态成为点缀，搭配低饱和粉、绿调，既点亮空间又不失克制，让这份温暖的力量以多元形式渗透进不同材质与场景中。



Arper



Slalom



Alice



Desalto



Inbani



Ondarreta

焦糖土色

粘土赤陶色、焦糖日晒调是本届米兰家具展的核心色彩趋势，也是 2027 年家居设计的关键力量。这些温暖质朴的色调以沉稳质感构建情感丰富的调色盘，Mara 的酒红单椅、Urbantime 的赤陶户外椅，以哑光肌理传递复古温度；Meridiani 的焦糖绒布沙发、Muundo 的陶土模块，用柔软面料柔化色彩厚重感；Scab Design、Kartell 则将暖调注入简约轮廓，搭配多元材质凸显温暖极简的设计语言，在复古氛围与当代松弛感间找到精妙平衡。



Mara



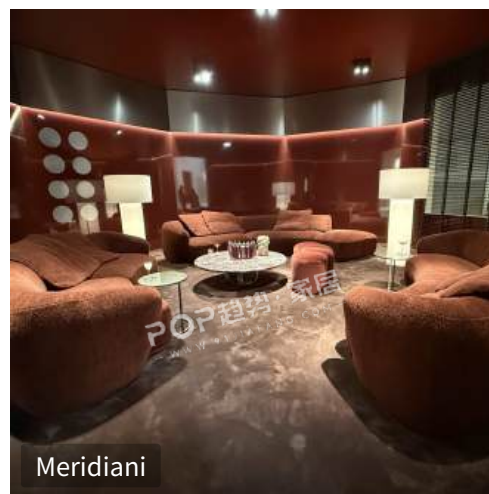
Urbantime



Muundo



Scab Design



Meridiani



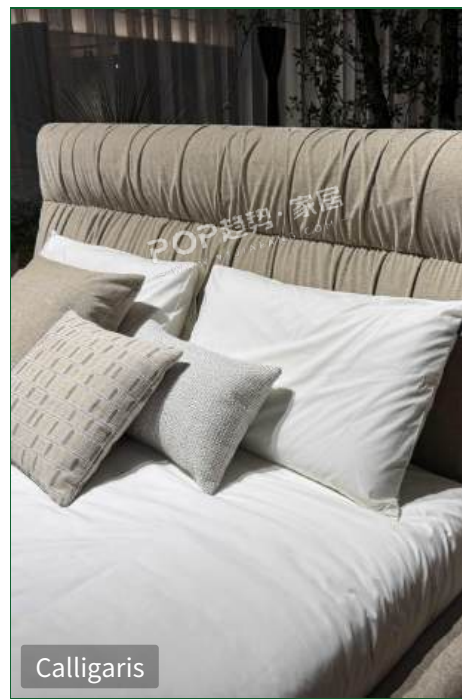
Kartell

经典中性色

经典中性色以米白、燕麦、浅灰为核心，是本届米兰展中永恒而温暖的基调。这些舒缓持久的色调以低饱和度质感为家居奠定沉稳底色，cierre1972 的米白软床、Calligaris 的浅调床品，以细腻肌理传递松弛氛围；Kartell、Muundo 的绒感座椅与沙发，通过泰迪绒、仿羊毛等高绒纹理，为中性色注入柔和暖意；Frigerio、Karimoku 的浅调沙发则以同色系深浅层次构建平衡，搭配原木与哑光材质，让中性色摆脱单调，成为适配多元风格、兼具耐看度与高级感的设计语言，诠释着历久弥新的家居美学。



cierre1972



Calligaris



Kartell



Muundo



Frigerio



Karimoku

展会总结 TO EXPRESS

色彩



治愈暖调大地色：以粘土赤陶、日晒焦糖、杏黄蜂蜜黄为主流，低饱和温润调性自带质朴温度，营造松弛、安稳的居家氛围，耐看且适配全场景风格搭配。

高饱和纯粹亮色：以克莱因蓝、宝蓝为代表，高纯净度原色强势出圈，打破中性色沉闷感，既可大面积做主色调，也可小面积撞色点缀，个性鲜明，兼具艺术张力与现代高级感。

材料



可持续再生材质：废弃生物材料、蛋壳坚果壳、天然和纸、建筑碳化铝板等创新应用，摒弃传统常规物料，依托环保再生理念，实现废料新生，打造差异化设计叙事。

工艺



手工匠意·瑕疵原生工艺：主打手工编织、绳结工艺，保留材质原生边缘、不规则肌理与铸造痕迹，以不完美凸显手工温度与艺术格调。

棱纹翻卷·中空镂空工艺：软垫运用圆润棱纹、层叠翻卷肌理；家具采用空心结构、负空间镂空设计，线条流畅，视觉轻盈且富有光影层次。

图案



圆润有机造型：摒弃硬朗直线与尖锐边角，大量运用卵石形、弧形、仿生曲线轮廓，搭配饱满软垫，营造疗愈、舒缓的空间氛围。

玩趣俏皮艺术：跳出刻板实用框架，融入花朵轮廓、童趣线条、创意几何造型，搭配高饱和亮色点缀，将趣味性与功能性结合，为日常家居注入乐观活力与艺术惊喜。

展会关联报告推荐 Related Reports

SALONE DEL MOBILE MILANO 2025春夏 米兰国际家具展



展会分析 / EXHIBITION ANALYSIS

2025春夏 (Salone del Mobile Milano) 米兰国际家具展会综合分析

SALONE DEL MOBILE MILANO × 2024春夏 米兰国际家具展



展会分析 / EXHIBITION ANALYSIS

2024春夏 (Salone del Mobile Milano) 米兰国际家具展会综合分析

