

2027SS

# 东方轻叙

Oriental Whispers

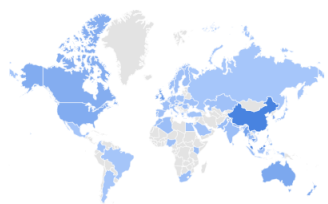
「主题  
\*趋势」  
THEME  
TRENDS

THEME TREND



# 行业动态解读

## 新中式风格全球搜索引擎数据：



1 新加坡	100
2 特立尼达和多巴哥	86
3 马来西亚	63
4 中国	61
5 香港	60

数据来源：Google Trends 时间：2025.4.-2026.4

新中式风格在全球搜索引擎中热度持续走高，用户关注度呈稳步增长并出现高频峰值。地域分布上，新加坡、特立尼达和多巴哥、马来西亚等东南亚地区关注度领先，中国与香港亦位居前列，体现出东方美学在全球范围内的强劲传播与文化认同。

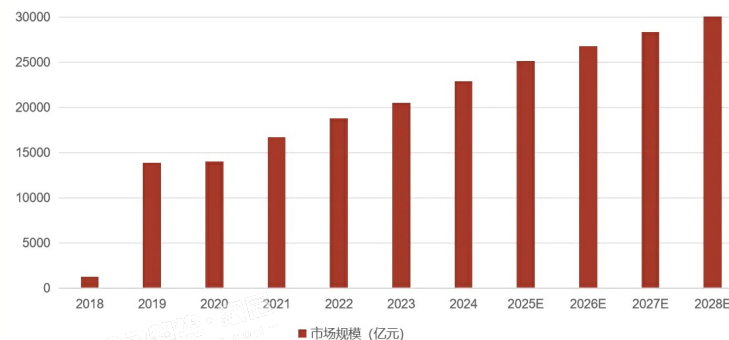
## 相关热门话题浏览量（小红书）：

#新中式#	#国风#	#东方美学#	#国风才是顶级浪漫#
1.8亿	2.1亿	2.4亿	1.2亿

## 消费者行为痛点：



## 2018-2028 年中国国潮经济市场规模及预测：



数据来源：艾媒数据中心

2018-2028 年中国国潮经济市场规模呈持续高速增长态势。从 2018 年的 1500 亿元起步，到 2024 年已突破 2 万亿元，预计 2028 年将达 3 万亿元。国潮消费持续升温，市场规模稳步扩容，彰显本土文化自信与国潮经济强劲的发展潜力。

# 消费者画像 LIMER

## 「清韵新颜派」

追求清爽不刻板的东方意境，以轻质感、低对比为生活准则



关键词：

颜值至上

高频焕新

注重出片

轻东方审美

氛围感空间

## 「雅叙致和派」

偏爱含蓄有温度的东方表达，注重材质与细节的平衡感



关键词：

温润雅致

质感优先

空间协调

细节考究

仪式感生活

## 「静奢境致派」

以静而不冷、奢而不繁为核心，追求含蓄高级的东方意境



关键词：

内敛静奢

意境东方

材质考究

气韵统一

低调高级

# 时尚驱动 FASHION DRIVEN



Giorgio Armani



Giorgio Armani

## Giorgio Armani Prive 2026春夏系列--玉影流光 东方有质

静谧传承 | 东方玉石新章 | 克制奢华

Giorgio Armani Privé 2026 春夏高定系列以东方玉石为灵感，运用温润玉色、清透水蓝与柔雾烟粉，演绎静谧内敛的东方美学。利落流畅的剪裁兼具廓形力量与轻柔垂坠感，西装与礼裙兼顾实穿格调与女性气质。工艺以层叠水晶、微晶薄纱勾勒通透质感，低调奢雅，将意式极简与东方意蕴相融，续写品牌优雅传承。

POP HOME DESIGN TREND



SHANG XIA上下



SHANG XIA上下



SHANG XIA上下

## SHANG XIA上下--光影之序 东方有形

光影之序 | 东方有形 | 承上启下

2026 DESIGN SHANGHAI 期间，东方生活方式品牌「上下」以“承上启下”为核心，打造展厅之“序”。以“光影之序，东方有形”为线索，空间层层递进，将竹、漆等传统工艺转译为可感知的当代表达。经典器物与新作并置，在光影流转间尽显温润肌理，以克制韵律构建东方秩序，让观者步移景异，体会可日常化的东方美学。

# 目录 CONTENTS

东方轻叙，以松弛雅致的当代东方美学为核心脉络，从古典园林、器物雅韵与自然风物中汲取灵感，摒弃繁复符号，聚焦含蓄表达。以浅青釉色、柔粉绯色、素白米杏为主调，将窗棂、竹影、水纹与春日花影等意象，转化为柔雾般朦胧、低饱和的轻量纹样。通过清润缎面、仿玉肌理与细腻提花工艺，结合草本疗愈、天然材质的生活方式，传递温润疗愈的东方栖居意境，让古典雅韵以轻盈松弛的姿态，融入当代春夏的日常家居。



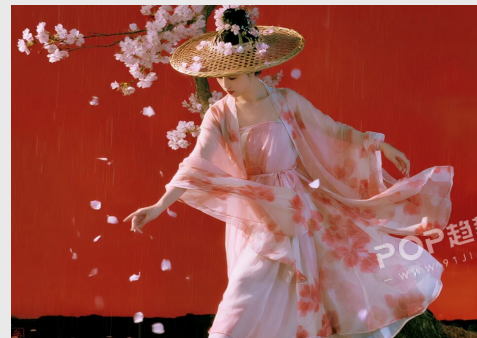
绯色春笺



窗棂春影



琼瓷润玉



枕梦清宵



草本清叙



云水春澜



竹风雅序



清晖素影

# KEY DESIGN

## 绯色春笺

春日风物 | 柔粉晕染 | 温婉浪漫



以春日绯色意象为脉络，绯色春笺系列从桃花、玉兰、飞燕与古典织锦中汲取灵感，打造柔美浪漫的东方家居表达。以柔粉、薄荷绿、淡杏为主调，将春日花卉与翩跹燕影，通过晕染、刺绣与提花工艺，转化为如春日信笺般柔婉的纹样。系列将古典织锦的雅致与春日风物的灵动相融，传递出温婉松弛的东方浪漫气息，让春日的柔美意趣，以轻盈浪漫的姿态，为日常空间注入清逸柔美的氛围。



# 绯色春笺

# DESIGN

床上用品

家居生活



# KEY DESIGN

## 窗棂春影

园林窗格 | 轻盈通透 | 光影层次



以园林窗棂与湖石雅韵为灵感脉络，窗棂春影系列从古典花窗、洞门轮廓与假山石影中汲取东方意境。以清润浅绿、柔粉与素白为主调，将窗格纹样转化为轻盈通透的家居语言，通过镂空、提花与刺绣工艺，还原光影透过花窗的朦胧层次。整体设计将古典园林的移步换景之美，融入当代空间的松弛表达，传递出含蓄雅致的东方意趣，让窗棂间的春日光影，成为日常空间里流动的温柔意境。



# KEY DESIGN

## 琼瓷润玉

青釉雅韵 | 莹润肌理 | 静奢质感



JADE DECO



Giorgio Armani

以玉石温润与青瓷雅韵为灵感，琼瓷润玉系列将东方器物美学转化为当代家居语言。以清润青釉、米白与淡粉为主调，通过仿玉肌理、冰裂纹理与柔滑缎面，还原玉石的莹润光泽与青瓷的细腻质感。系列不局限于纹样表达，更以床品、灯具、器物为载体，将玉的温润与瓷的雅致融入日常细节，传递出清逸内敛的东方静奢气质，让古典器物的温润意趣，以柔和松弛的姿态融入当代生活。

POP HOME DESIGN TREND



Edoni



inno. Studio



MEILUO 美罗家纺

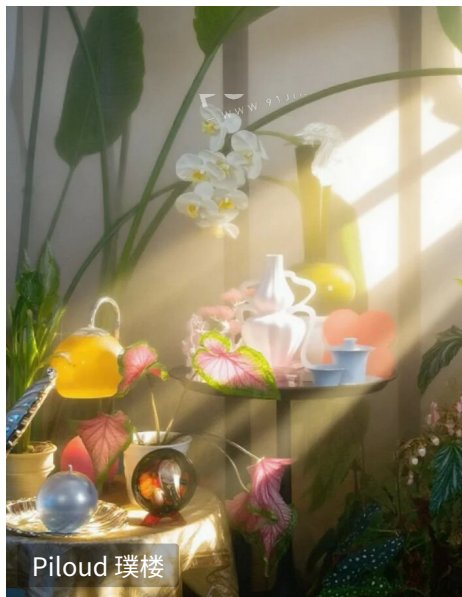


Beyond 博洋

SHANG XIA上下

# 枕梦清宵

中式梦核 | 柔焦晕染 | 虚实朦胧



以中式梦核美学为核心，枕梦清宵系列将古典意象与朦胧氛围感交织，打造超现实又充满东方浪漫的家居表达。以柔粉、淡紫、清蓝为基调，桃花、荷花与翩跹蝶影，在水彩晕染中呈现出如梦境般的柔焦质感，虚实交织的朦胧感是核心表达。系列将古典花蝶、园林意境的浪漫想象，延伸至床品、软饰与摆件中，传递出温婉松弛的东方浪漫气息，让古典雅韵以轻盈柔美的姿态，为日常空间注入亦真亦幻的浪漫清逸氛围。

# 草本清叙

本草安眠 | 草本疗愈 | 多感官舒缓



以草本疗愈为核心，本草安眠系列将东方草本文化与多维度舒缓体验结合，不止停留在纹样表达，更延伸至材质与感官层面。以生姜、艾草、薄荷等草本为灵感，通过肌理工艺打造柔和含蓄的植物纹样，同时融入草本纤维、天然香薰、眼罩等实用载体，传递由内而外的松弛疗愈感。色调以暖姜黄、浅茶绿、柔白为主，弱化浓艳色彩，强调温润质感与轻量设计，让草本的自然能量以细腻含蓄的方式融入日常，为空间注入清逸安心的疗愈氛围。

POP HOME DESIGN TREND



# KEY DESIGN

## 云水春澜

云纹水澜 | 雾感晕染 | 流动肌理



以水纹与云纹为核心意象，云纹水澜系列从自然流动的水韵与舒展的云态中汲取灵感，打造清润雅致的东方家居表达。通过晕染、刺绣与提花工艺，将浪涛的灵动、流云的柔缓以柔化形态呈现，弱化具象轮廓，强化线条与光影层次。色调以浅灰绿、柔粉、米白为主，传递松弛通透的东方意境，让水云意趣以细腻含蓄的方式，为日常空间注入温润而不张扬的静逸气质。

POP HOME DESIGN TREND



# KEY DESIGN

## 竹风雅序

清润浅绿 | 竹韵肌理 | 清逸风骨



以竹为灵感脉络，从自然竹影、竹节形态与东方竹韵中汲取养分，打造以清润浅绿为基调的家居表达。摒弃传统竹纹的刻板刻画，转而以晕染、线描与肌理叠加的方式，让竹的意象在素色基底上朦胧浮现，传递出清雅静逸的松弛感。系列通过刺绣、提花与玉石般的温润质感，将竹的风骨转化为日常空间的柔和语言，为生活注入不张扬的东方意趣。

# 竹风雅序 DESIGN

## 床上用品



SOUTH 南方寝饰

## 家居生活



WUGUAN 午观



Import Nomad Unbound



一丝浓 OneCalmRomance



WUGUAN 午观



# KEY DESIGN 清晖素影

隐纹肌理 | 低饱和柔调 | 含蓄雅致



ZHUCHONGYUN



M essential



Beyond 博洋



MERCURY 水星



inno. Studio



Mooijane

以东方隐纹为核心表达，清晖素影系列聚焦素色提花与暗纹肌理，以低饱和柔调呈现含蓄雅致的视觉质感。通过若隐若现的花卉、竹影纹样，弱化繁复装饰，强调光影下的细腻层次与柔和光泽。本系列以素色为基底，借提花、印花与刺绣工艺，传递清逸温润的东方意趣，为日常空间赋予不张扬的静奢气质，让东方美学以松弛自然的姿态融入当代生活。

清晖素影 DESIGN

床上用品

家居生活



MIDO HOUSE 铭都



MEIYI 美谊



YOULI 游梨



Shuiyang 水漾



Luolai 罗莱



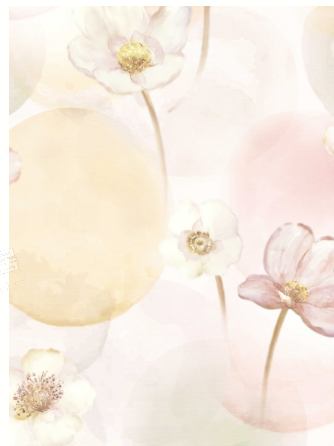
CozyCushionNook



# KEY DESIGN

## 图案推荐一

柔粉花韵 | 水彩晕染 | 温婉松弛

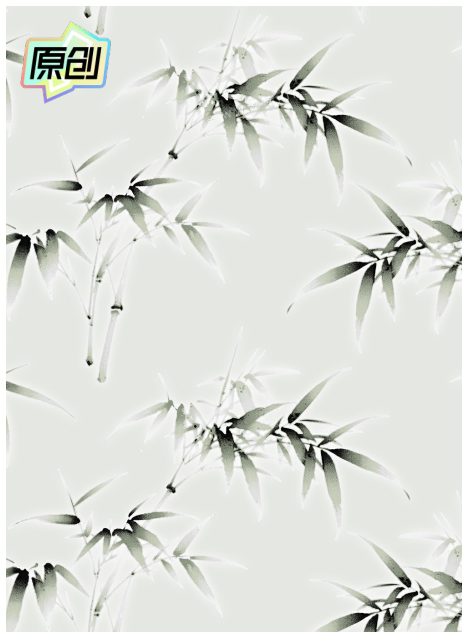


以柔粉花韵为核心意象，用水彩晕染与工笔淡彩的交融手法，将玉兰、荷花等东方花卉以朦胧柔化的形态呈现。以低饱和粉调为主，搭配浅杏、柔绿点缀，弱化轮廓边界，营造雾面柔光质感，部分融入飞鸟元素，增添灵动意趣。整体摒弃浓艳繁复的传统工笔表达，以轻盈通透的色彩过渡与疏密有致的构图，传递温婉松弛的东方意境，让古典花卉纹样焕发出适配当代家居的柔和浪漫气质。

POP HOME DESIGN TREND

## 图案推荐 二

水墨竹韵 | 淡彩晕染 | 虚实相生



以清逸竹影为核心意象，以淡彩晕染、线描剪影与肌理叠加的多元手法呈现，用浅灰绿调的朦胧质感传递东方清雅意境。摒弃传统满铺竹纹的刻板表达，转而以疏密错落的枝叶、虚实相生的层次营造留白呼吸感，部分融入竖纹肌理与斑驳墨点，弱化具象形态，强化写意氛围。整体色调克制温润，以清逸松弛的东方意趣，让经典竹纹在当代语境下焕发出更柔和、更日常的美学气质。

POP HOME DESIGN TREND

# KEY DESIGN

## 图案推荐 三

隐纹花卉 | 柔线写意 | 低饱和晕染



以东方花卉为核心意象，采用线描、晕染与剪影等柔化手法，弱化轮廓边界与色彩对比，整体呈现低饱和、朦胧含蓄的视觉调性。花卉形态经简化处理，以若隐若现的肌理线条与柔化晕染效果，传递写意东方的松弛氛围，摒弃繁复满铺的设计语言，转而以轻描淡写的层次表达意境。色调克制温润，兼具高级质感与百搭属性，为东方美学赋予年轻化的表达。

## 趋势总结 TO EXPRESS

## 色彩



**粉雾柔韵：**以低饱和的雾感柔粉为基底，弱化饱和度与对比度，自带朦胧柔光氛围，适配春夏清透松弛的家居场景。

**东方清和调：**融入浅草绿、雾感茶棕、柔粉调，色调温润克制，兼顾天然疗愈感与现代家居的百搭属性。

## 材料



**轻透亲肤向：**主打高支棉、天丝等柔滑透气面料，强调垂坠感与贴身体验，兼顾日常耐用与舒适睡眠需求。

**天然肌理感：**选用竹纤维、亚麻等原生材质，突出自然肌理与温润触感，契合可持续理念与东方自然美学。

## 工艺



**隐纹含蓄：**以微提花、暗纹织法与细腻肌理为主，弱化重工繁复表现，用低调层次营造高级感，避免浮夸装饰，适配现代家居简约调性。

**柔光质感：**侧重柔光处理、细腻压烫与写意绣花工艺，打造柔和光泽与朦胧质感，兼顾视觉雅致与面料耐用性，提升整体静奢气质。

## 图案



**柔花写意：**以晕染的花卉为核心，荷花、玉兰等意象被柔化处理，弱化轮廓，营造朦胧梦境感，传递东方诗意的松弛氛围。

**竹影清韵：**提取竹节、竹叶的水墨线条，以淡彩晕染与朦胧肌理呈现，弱化具象形态，强调节律与留白，传递清雅东方风骨。

