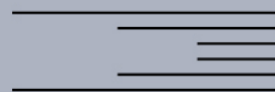


(图案趋势)

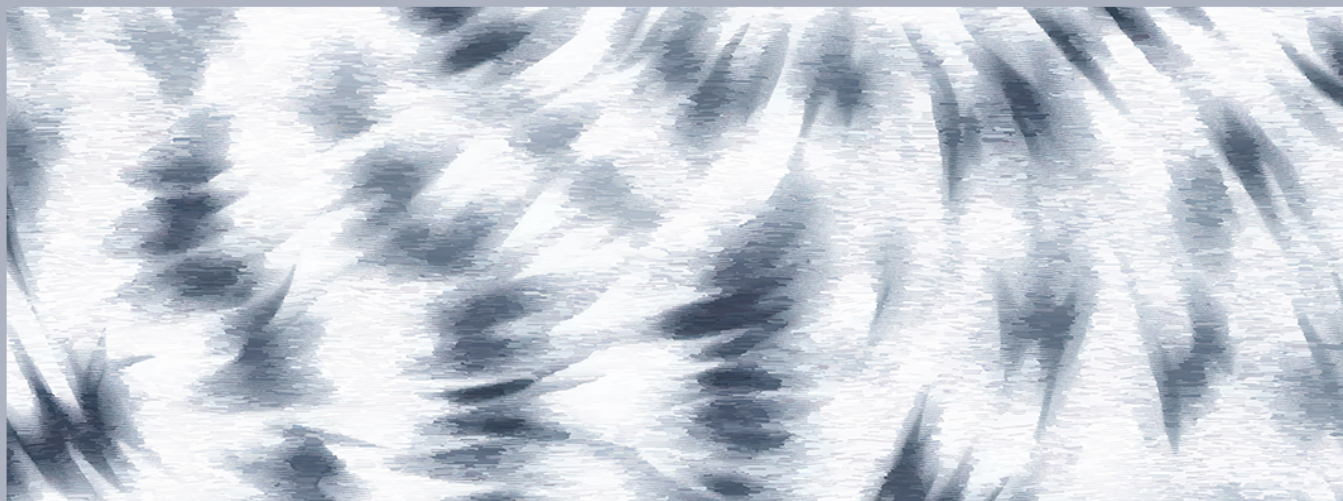
「TREND」



Pattern Trend

匠造新境

26/27秋冬



灵感

Inspiration

POP FASHION & HOME DESIGN TREND

后消费时代，都市群体在效率驱动的喧嚣中，愈发向往手工匠造的慢叙事。传统工艺的手作温度、材质肌理与文化溯源，成为治愈精神焦虑、重构家居美学的核心支点。minä perhonen 京都手织景观展，将手织经纬的呼吸感、拼贴层叠的秩序，转化为图案韵律从手工共创、编织、拼贴等实践中提炼工艺转译逻辑，既留存匠艺质朴肌理，又注入几何裂变与边界打破的现代语法，让面料成为手工基因的承载媒介。这些源于匠造的图案，在居室空间勾勒出以工艺解码传统、以新境疗愈日常的诗意场域，呼应当代人对美学深度与精神归处的双重追求。

关键词

#金缮溯痕 Kintsugi Trace #手缝轨迹 Hand-sewn Trajectory

#蜡染冰裂 Batik Ice Crack #拼贴叙事 Collage Narrative

#编织重构 Weaving Reconstruction #缙丝织格 K'o-ssu Weaving Grid



品牌故事

Casamance

Casamance 作为法国颇具影响力的家居品牌，始终以对多元文化的深刻洞察与精湛工艺的坚守为核心。其擅长从全球文明中汲取灵感，将不同地域的美学基因转化为富有叙事性的家居语言。26/27 秋冬系列延续这一特质，聚焦“手工匠造”，将世界各地的文化精粹凝练重构。从不同地域的传统工艺中提取灵感，通过镶嵌细工的细腻、激光雕刻的精准、刺绣的灵动与编织的质朴等多元手法交织，让家纺图案既承载文化底蕴，又展现现代设计的创新，为家居空间带来兼具温度与艺术感的氛围。

POP FASHION & HOME DESIGN TREND



品牌案例

Brand Case

POP FASHION & HOME DESIGN TREND



Harlequin

Harlequin聚焦扎染工艺，借染料自然晕染的随机性，勾勒渐变的朦胧几何纹理。半透面料让图案如光影漫溯，既保留扎染的随性肌理，又以层次分明的色块构建雅致秩序，为空间晕染出传统工艺与当代美学交融的诗意氛围。



SAHCO

SAHCO深耕编织工艺，以经纬精密交织构建几何互锁肌理。大地色系在编织间隙晕染温润光泽，传统织艺的秩序感与现代极简美学碰撞，为软装注入兼具匠造温度与精致层次的设计表达。



Norwalk Furniture

Norwalk Furniture聚焦拼贴工艺，将棕调与米白几何块自由组接，线条随性交错。打破规整边界，以手工拼贴的错落感，赋予面料松弛艺术张力，大地色系中交融复古与现代层次，为空间注入随性而精致的叙事氛围。



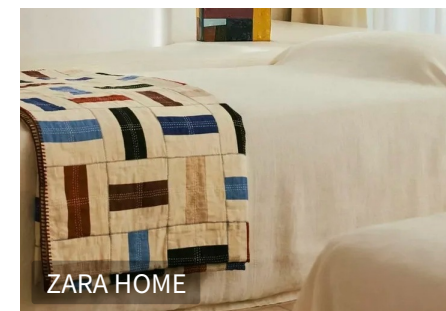
Camengo

Camengo本季以手工缝制为灵魂表达，米色亚麻基底上，深色线迹如手工绣制的细密竖纹蔓延。针脚自然疏密打破机械规整，天然面料透光时显露出质朴肌理层次，将手作温度悄然融入空间。



Pierre Frey

Pierre Frey窗帘以蓝调几何拼贴重构秩序，深浅色块如即兴拼合的画布碎片，白边勾勒手工裁切的随性边缘。解构重组的拼贴语言，将艺术即兴感注入面料，使窗帘化作空间流动的抽象画。



ZARA HOME

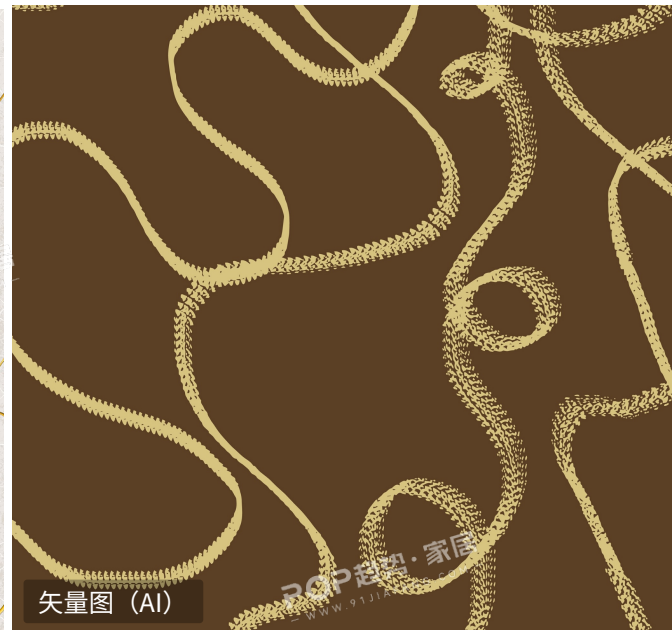
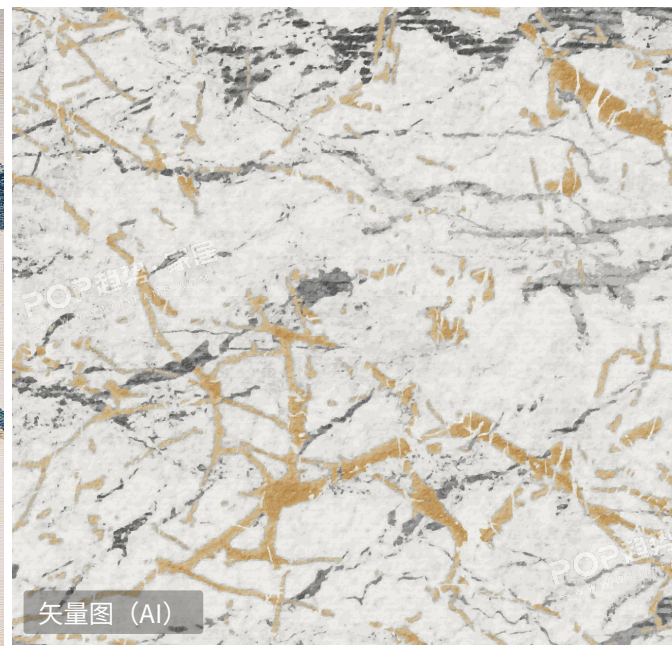
ZARA HOME拼贴工艺日常化，以深浅格纹、撞色布块随性组接，手工针脚晕染边缘温度。低饱和色调平衡拼接张力，几何碎片在织物上重构秩序，把即兴创作的艺术感揉进卧室氛围，呼应手工叙事的松弛治愈。

金缮溯痕

Kintsugi Trace

金缮溯痕致敬金缮补器哲学--将陶器裂缝的蜿蜒金纹从器物语境中抽离，以现代设计逻辑重构破损美学。提取金缮“缝补”的流动轮廓，通过线条裂变、金属光泽渐变与斑驳叠色，放大残缺肌理的张力；摒弃复古复刻，以几何化错落与大胆配色，让金纹挣脱器物束缚，成为空间中承载“残缺即圆满”匠意的叙事符号。

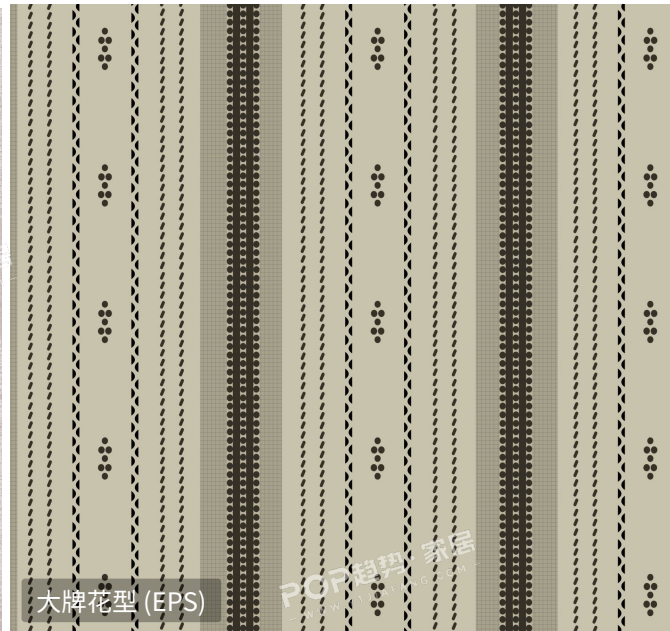
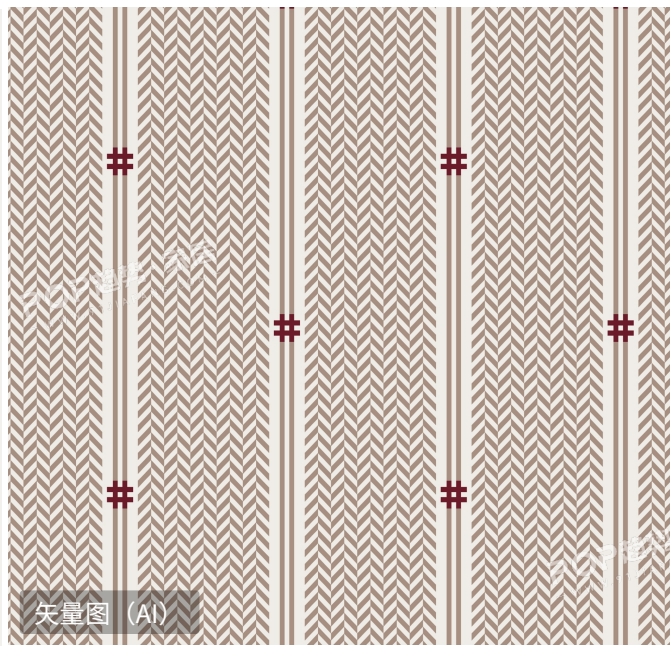
POP FASHION & HOME DESIGN TREND



手缝轨迹

Hand-sewn Trajectory

手缝轨迹系列捕捉手工缝纫的原生韵律，萃取针脚长短错落的呼吸节奏、线迹疏密交织的即兴轨迹，转化为条纹律动与点线拼合的图案语言。摒弃机械规整，让深浅线迹如匠人即兴缝补般自由游走，或成韵律条纹，或化断续肌理。借手工缝迹的“不完美”质感，传递慢作温度，呼应都市人对匠艺本真的精神溯源。

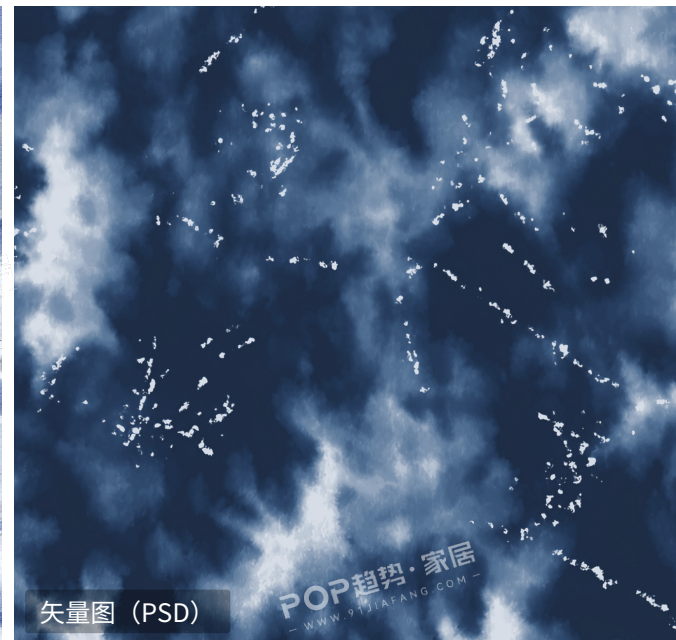
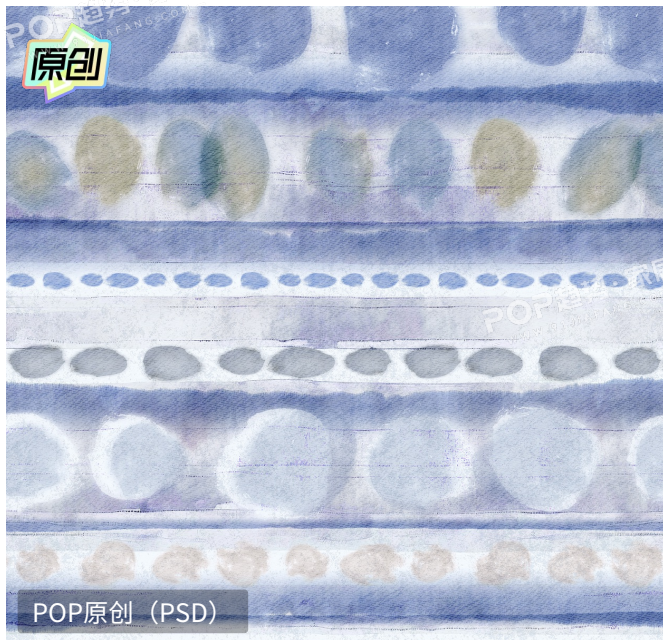
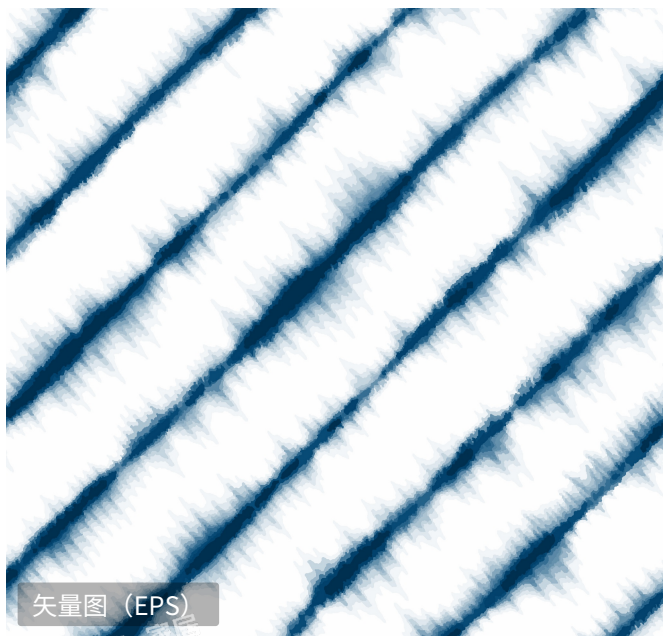
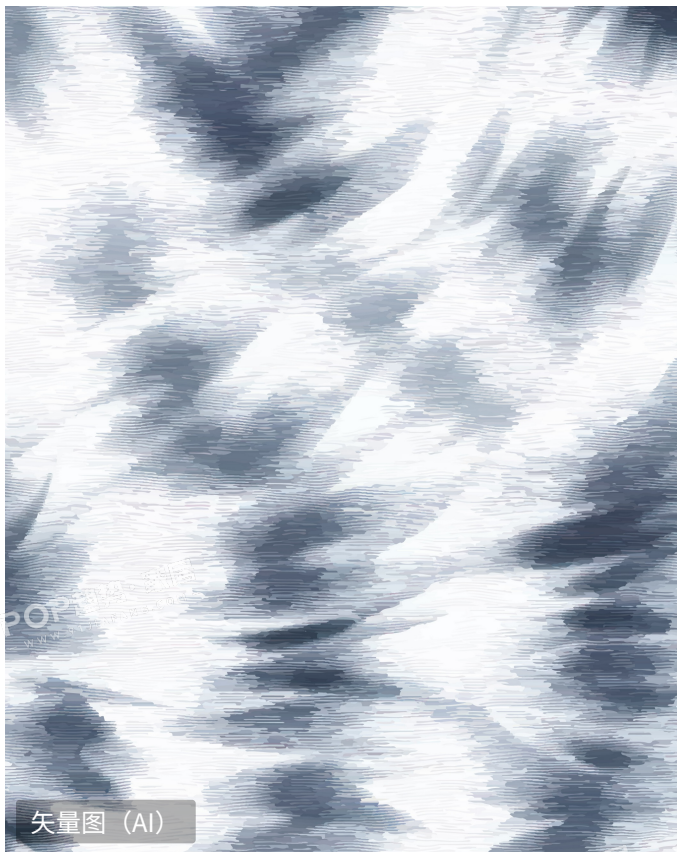


蜡染冰裂

Batik Ice Crack

借传统蜡染的晕染基因，蜡染冰裂系列，捕捉染料渗透与冰纹裂变的共生轨迹。蓝白渐变如墨沁织物，线条随面料褶皱自然延展，手工晕染的斑驳肌理被解构重组。将自然开裂的偶然性提炼为现代图案语言，传统蜡染的张力与空间对话，借自然纹路的流动韵律，诠释匠艺与自然交融的新境哲思。

POP FASHION & HOME DESIGN TREND



拼贴叙事

Collage Narrative

拼贴叙事系列以手工解构织物边界，将不同肌理、色调的布片切割重组为几何单元。手工裁边留存随性温度，几何块在碰撞间借线条串联秩序，零散碎片化作记忆切片。织物质感与色彩情绪借现代几何语言编织新叙事，让面料成为承载手工拼合诗意的载体，呼应匠艺解构重生的设计内核。



矢量图 (AI)



矢量图 (AI)

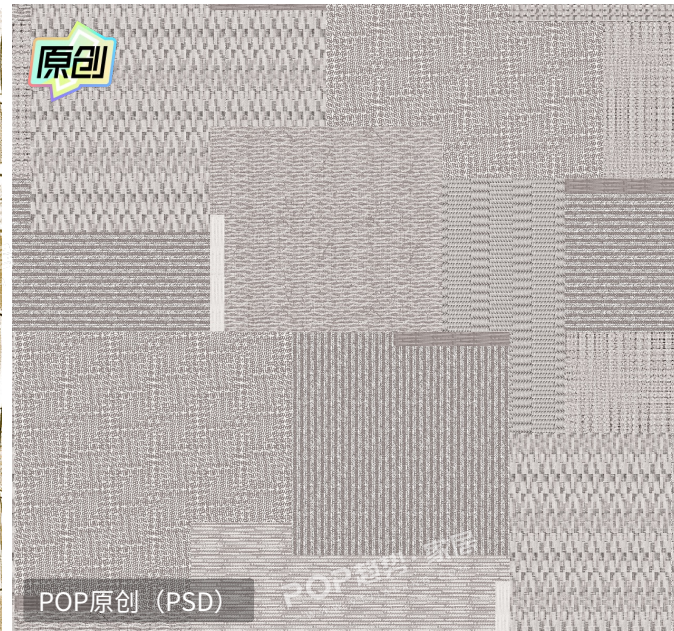


矢量图 (PSD)

POP FASHION & HOME DESIGN TREND



POP原创 (PSD)

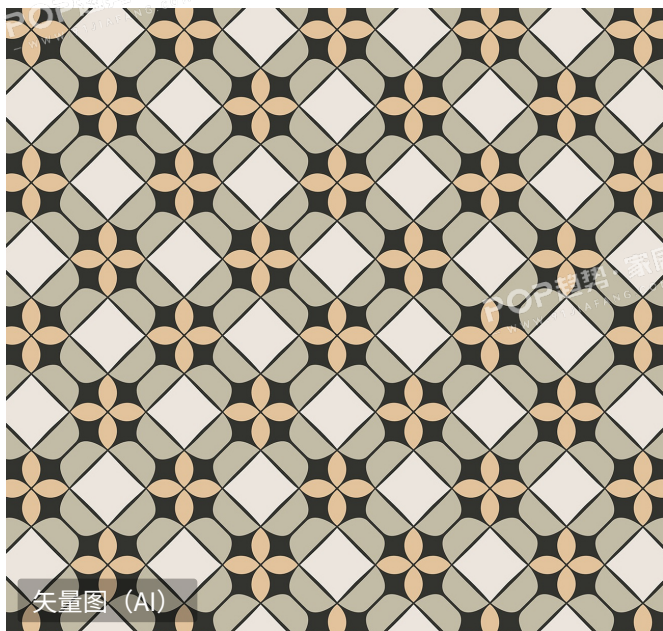
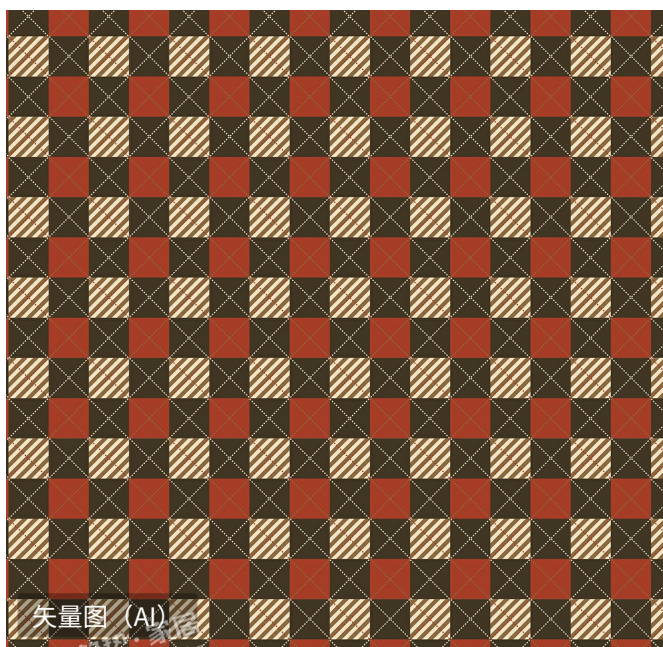
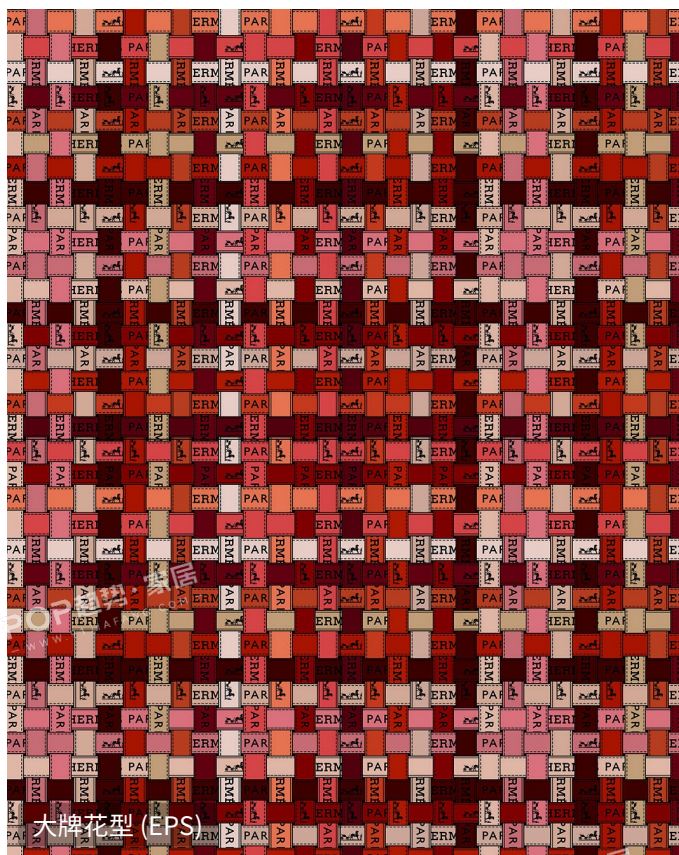


POP原创 (PSD)

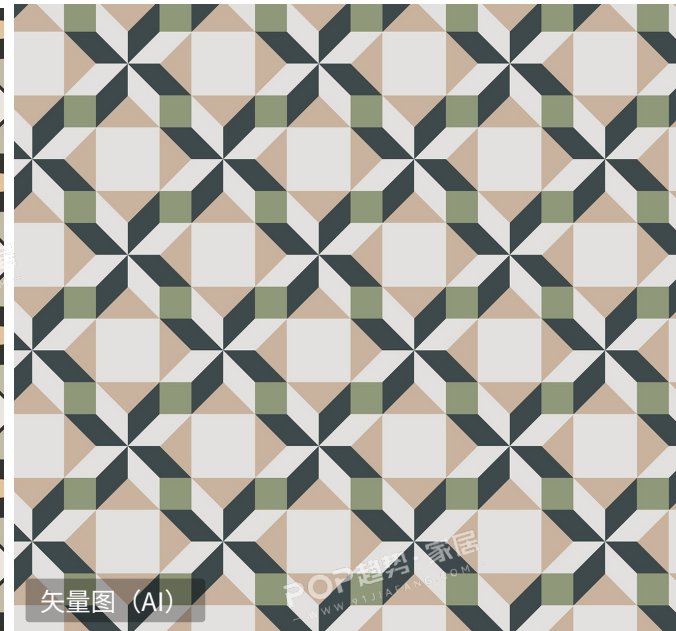
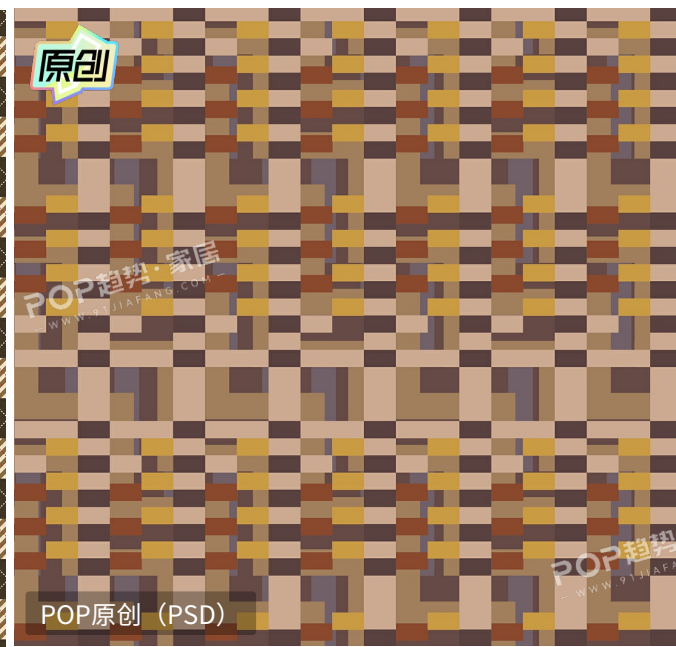
编织重构

Weaving Reconstruction

编织重构拆解传统编织经纬秩序，将麻毛纤维肌理与格纹、菱纹等几何符号碰撞。手工编织的毛刺边缘化作图案张力，经典纹样借错位拼接焕发新生。通过抽离织艺骨架并重组，让古老经纬的秩序感与现代解构思维交融，使家纺成为承载织艺温度与创新语法的载体。



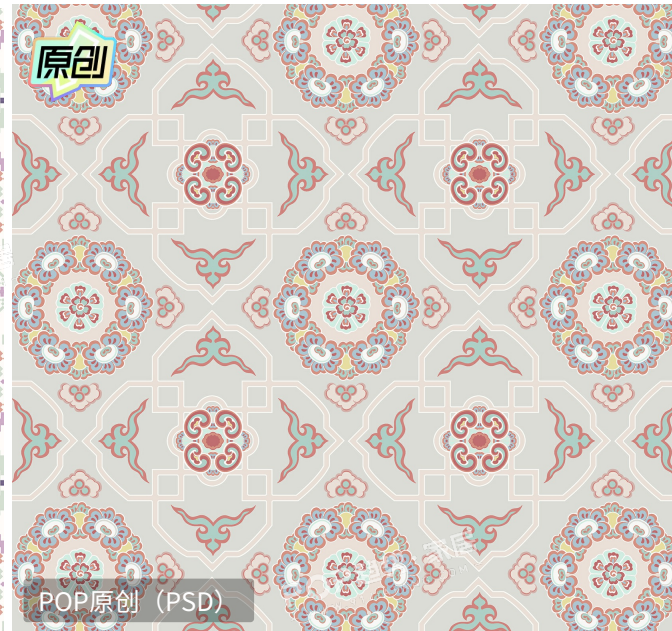
POP FASHION & HOME DESIGN TREND



缙丝织格

K'o-ssu Weaving Grid

缙丝织格溯源传统缙丝工艺，萃取经纬交织的细腻肌理与几何纹脉。拆解古老织锦的对称符号并重组，以粉棕、紫灰等柔色调调和古韵，让菱形、回纹等传统元素借现代排列焕新。手工缙织的精密与图案秩序感交融，使家纺承载东方匠艺记忆，又适配当代空间，呼应传统工艺破圈的设计哲思。



关联内容推荐

Related Content Push

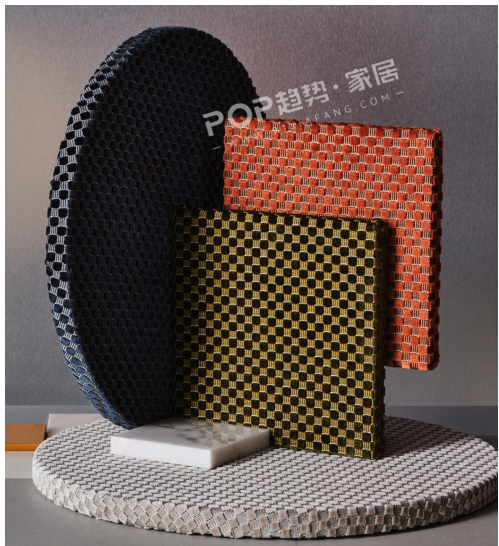
POP FASHION & HOME DESIGN TREND

趋势企划
Trend Planning

市场分析
Market Analysis

图案花型
Patterns

核心品牌
Core Brands



[2026春夏家纺工艺趋势预测--罗织万象](#) [↗](#)
[2026春夏家纺工艺趋势预测--钩编妙缕](#) [↗](#)

[Casamance | 时空织旅](#) [↗](#)
[De Le Cuona | 经典新诠](#) [↗](#)

[图案花型](#) [↗](#)
[原创画稿](#) [↗](#)
[大牌花型](#) [↗](#)

[Casamance](#) [↗](#)
[Pierre Frey](#) [↗](#)
[Camengo](#) [↗](#)
[SAHCO](#) [↗](#)

