



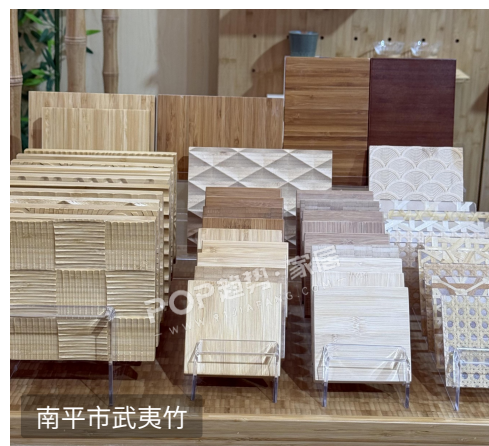
展会分析 →

2026年
上海国际家居及时尚
生活博览会

EXHIBITION
POP TREND
POP FASHION ANALYSIS

展会介绍

全球家居生活用品旗舰大展 CCF 2026 上海国际家居及时尚生活博览会于 3 月 19-21 日在上海新国际博览中心圆满落幕。展会汇聚 1500+ 优质参展企业，携 6000+ 品牌重磅亮相，以 80,000m² 超大展出规模，重塑家居行业采购版图。现场规划清晰的六大展示板块，涵盖时尚餐厨、家居用品、家纺饰品、AI 智能家电、清个护及城市礼物等全品类，精准覆盖家居生活产业链。高效的品类分区，大幅提升逛展效率，助力买家直击目标、直达源头，实现一站式高效选品采购，引领 2026 家居潮流新风向。



臻织奢境

ER GOODS FAIR

展会上奢感工艺品类琳琅满目，以高端织造与装饰技艺为核心，呈现当代家居软装的奢华美学新表达。STAR HAWKISH 星鹰派以精湛暗纹提花工艺为特色，将细腻肌理融入床品面料，以低调雅致的纹样营造高级氛围感；BAOGENA 宝格娜则以蕾丝镶钻工艺为亮点，将柔美金边蕾丝与璀璨水钻精妙结合，打造出熠熠生辉的视觉层次，尽显轻奢雅致的家居格调。



STAR HAWKISH 星鹰派



BAOGENA 宝格娜



EASTSILK 夏桑冬野



OJANZICHEN



STAR HAWKISH 星鹰派



劳伦斯

花境漫居

以浪漫田园为核心美学，将自然花卉的灵动生机融入当代家居，打造出温柔治愈的诗意栖居空间。YUYOMA 羽优漫以精致花卉刺绣为核心，以立体针脚勾勒灵动花型，让床品兼具柔润质感与精致氛围感；SOLECASA 硕加则以清新花卉印花为特色，把莫奈式浪漫花境融入餐厨与床品，让自然诗意渗透日常，尽显田园家居的雅致与温度。



SOLECASA 硕加



劳伦斯



Hengyangtianxia 恒羊天下



OJANZICHEN



YUYOMA 羽优漫



STAR HAWKISH 星鹰派

柔枝线绘

展会上以线条植物为灵感的家居单品热度攀升，以细腻线描勾勒自然草木，将法式浪漫融入当代家居，打造出低饱和、高质感的诗意产品。SOLECASA 硕加以青釉线绘草木打造餐厨器具，以流畅笔触将植物纹样融入瓷面，让食器兼具雅致与实用；YUYOMA 羽优漫则以柔枝线绘提花工艺打造床品，以细腻肌理呈现植物脉络，为睡眠空间注入温柔氛围感。整体以线条为笔、草木为韵，共同演绎柔枝线绘的雅致栖居美学。



SOLECASA 硕加



YUYOMA 羽优漫



OJANZICHEN



钛美生活



Aroma Naturals 祝安香氛



EASTSILK 夏桑冬野

东方匠心

本次展会汇聚多元东方非遗工艺，以匠心为笔，勾勒传统家居美学的当代新生。塔山牛皮以非遗新草本云柔工艺与小鼓精鞣工艺，赋予头层水牛皮凉席柔润亲肤的质感，让传统鞣制技艺适配现代舒适需求；舜时家居则以核桃镶嵌非遗技艺，在茶盘等器物上雕琢出细腻纹样，将木作匠心融入日常茶事，尽显传统工艺与当代家居的深度融合，彰显东方匠艺的传承与焕新。



轻量化户外

本届展会户外类产品以轻量化为核心趋势，打造出适配当代轻野生活的多元装备矩阵。青沐以折叠厨房、休闲椅等系列产品为核心，用极简结构与便携设计，兼顾户外出行的收纳需求与使用舒适感；ZIPPO 则以专业炉具、炊具为亮点，将品牌经典工艺注入户外装备，以耐用性能与实用设计，为山野出行提供可靠支撑，共同诠释轻装赴野的自在质感与生活美学。



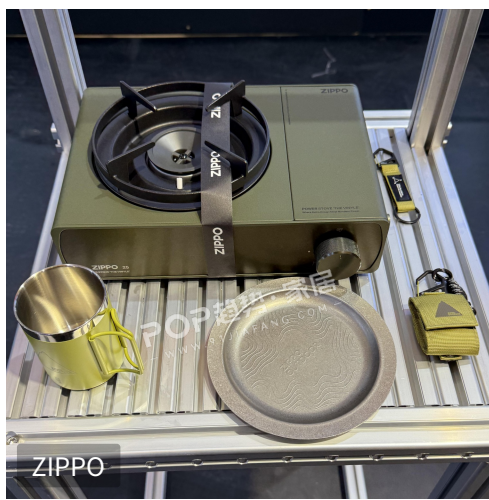
QingMu 青沐



ZIPPO



ZIPPO



ZIPPO



韩爱家



QingMu 青沐

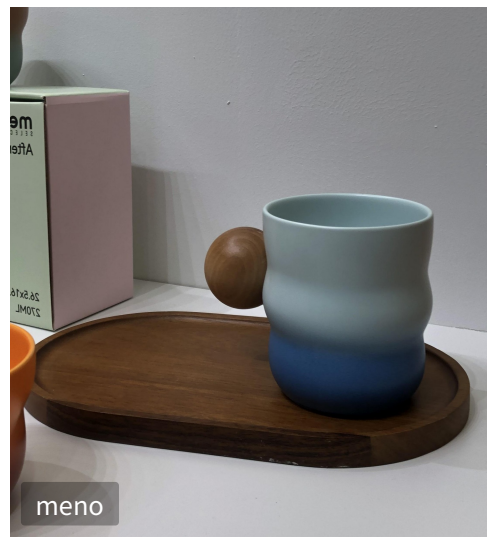
健康栖居

展会上健康生活品类阵容丰富，围绕现代家庭的身心养护需求，集中呈现一系列兼具舒适度与功能性的家居解决方案。韩爱家以钛材质为核心打造餐厨器具，凭借材质轻盈、亲肤抑菌的特质，将健康质感融入日常食器美学；芯加则依托3度力学牵引理疗技术，推出力学牵引三件套，针对颈椎护理痛点提供科学舒压方案，整体为当代人居构建出更具关怀感的健康栖居环境。



夏日地中海

展会上夏日风家居好物层出不穷，以地中海美学为灵感，呈现出清新治愈的海洋系生活图景。乐盈弘陶瓷以明黄、海蓝等明快色彩打造餐厨器具，将阳光海岛的活力注入日常食器；舒禾则以渐变肌理与航海元素设计地毯，把沙滩海浪的松弛感融入软装，多元好物以轻透质感与鲜活设计，共同演绎夏日滨海的自在栖居美学。



绮丽北欧

本届展会上北欧风产品，用明快鲜活的撞色与灵动几何，打破传统北欧的清冷感，打造出充满元气的家居美学。meno 以几何色块与极简器型为特色，将清新马卡龙色融入陶瓷餐具，用简约线条勾勒出活泼层次；恒创陶瓷则以圆润造型搭配波点、撞色点缀，把松弛趣味注入餐厨好物，让北欧设计在简约中迸发活力，多元好物共同演绎北欧风的鲜活与治愈。



meno



HENGCHUANG 恒创陶瓷



bonbon



Other



rano



meno

萌趣动物

展会上动物萌态主题家居单品呈现出高涨的人气，凭借治愈系的视觉语言，成为现代家居软装的一大亮点。YUYOMA 羽优漫以可爱动物与蔬果元素打造绒面毯子，用立体肌理赋予软装软萌质感；恒创陶瓷则以萌宠造型与趣味分餐设计，将治愈感融入餐厨器具，适配亲子家庭的日常需求。多元萌趣好物以鲜活设计与细腻工艺，共同演绎充满童真的治愈栖居美学。



YUYOMA 羽优漫



Other



Hongye 弘业



HENGCHUANG 恒创陶瓷



Hengyangtianxia 恒羊天下



HISAZUMI 久积

粉彩色系 textile

本届展会，粉彩色系成为色彩表达的核心趋势，以温柔饱和度与清透质感主导家居视觉，将柔和、治愈的氛围铺满各展示区域。SOLECASA 硕加以粉彩色调铺陈餐厨软装，浅樱、雾蓝、奶黄等低饱和度色与器物肌理相融，让日常食器尽显温柔质感；YUYOMA 羽优漫则以粉彩色系提花织物为亮点，柔润的色彩晕染床品与织物，搭配细腻肌理，为空间注入轻盈的呼吸感。



展会总结 TO EXPRESS

色彩



粉彩色系：本届展会粉彩色系成核心趋势，低饱和马卡龙色调贯穿餐厨、软装，以温柔质感打造治愈栖居，适配当代人对松弛氛围的需求。

活力撞色：以活力撞色为亮点，在简约设计中注入明快色彩，撞色色块打破清冷感，打造元气满满的家居美学。

材料



天然纤维：蚕丝、棉麻等原生材质赋能床品，以亲肤透气的特质，为居家空间打造自然舒适的质感体验。

功能金属：功能材质热度走高，钛材质以轻量、抑菌特性赋能餐厨器具，将健康属性融入日常食器，打造兼具质感与实用性的好物。

工艺



奢感工艺：高端工艺持续升级，暗纹提花以细腻肌理营造低调奢华，蕾丝加镶钻等工艺以璀璨装饰打造视觉层次，演绎软装极致质感。

非遗工艺：展会上新草本云柔、小鼓精鞣工艺，以及核桃镶嵌非遗技艺等，以多重匠心工艺赋予器物独特质感，兼具传统韵味与现代舒适。

图案



浪漫花境：以自然花卉、柔枝藤蔓、线绘草木为主要图案，线条柔美流畅，形态清新雅致，整体呈现出自然诗意与浪漫田园的视觉风格。

萌趣动物：以卡通萌宠、可爱动物为核心图案，造型灵动活泼、形象圆润讨喜，充满童真趣味与治愈感，成为家居图案中的热门方向。

展会关联报告推荐 Related Reports



2026年
设计上海

POP TREND
POP FASHION

展会分析 →

EXHIBITION ANALYSIS

2026年 DESIGN SHANGHAI 设计上海展会综合分析



展会分析 / EXHIBITION ANALYSIS

2025年上海日用百货交易展览会综合分析

