



主题趋势 **THEME TREND**

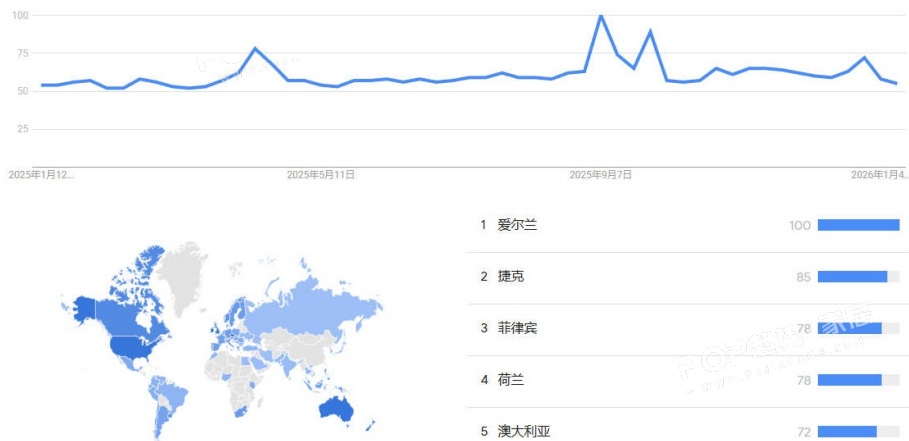
2027 春夏

松弛波米风 RELAXED BOHO STYLE

THEME TREND

行业动态解读

波西米亚风全球搜索引擎数据：



数据来源：Google Trends 时间：2025.1.26-2026.1.17

从过去 12 个月的全球谷歌搜索热度来看，“bohemian”整体呈现稳中有升的态势，在 2025 年 9 月前出现两次明显峰值，反映出波西米亚风格在全球范围内持续受到关注，尤其在特定时段内热度显著走高，具备较强的市场话题性与消费潜力。

国内主流社媒平台内容表现（小红书）：

#波嬉风穿搭#
4.9亿+浏览量

#波西米亚风#
2.2亿+浏览量

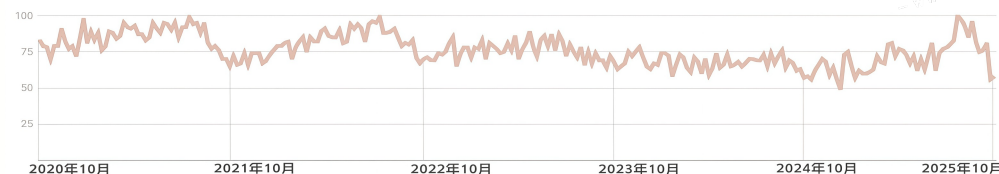
#波嬉风#
5022万+浏览量

(数据截止2025.10.17)

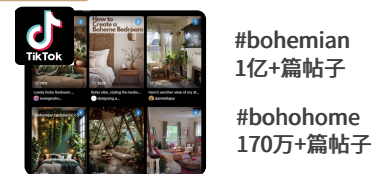
消费者行为痛点：



“Bohemian style” 近五年热度变化趋势：



国际主流社媒平台话题影响力：



数据来源：<https://displaypurposes.com/hashtags/hashtag/bohemian/>

从国际社媒数据来看，波西米亚风（#bohemian/#bohohome）在 TikTok 和 Instagram 上均拥有千万级话题声量，其中 TikTok 话题量破亿，家居子话题 #bohohome 也分别收获百万级帖子。这表明波西米亚风不仅是时尚潮流，其居家风格也已成为全球用户热衷分享的生活方式。

消费者画像 LIMER

「都市游牧者」

(25-32岁)
追求精神自由的 Z世代 (自由职业者 / 文创从业者 / 旅行爱好者)



关键词:

- 精神游牧
- 松弛感
- 手工肌理
- 社交货币
- 故事感设计

「复古浪漫家」

(30-40岁)
拥有审美自信的中产女性 (设计师 / 时尚买手 / 生活方式博主)



关键词:

- 复古浪漫
- 混搭美学
- 氛围感
- 品质生活
- 审美自信

「自然侘寂派」

(35-45岁)
崇尚自然共生的高知家庭 (艺术家 / 环保主义者)



关键词:

- 原生质感
- 大地色系
- 文化内涵
- 环保可持续
- 侘寂美学

时尚驱动 FASHION DRIVEN

01

Isabel Marant 2026
SSIsabel Marant 2026
SS

Isabel Marant 2026春夏系列：浪漫游牧诗

镂空蕾丝 | 游牧浪漫 | 法式松弛

Isabel Marant 2026 春夏系列将波西米亚风的浪漫松弛推向新高度。此组设计以通透米白为主调，镂空刺绣蕾丝拼接轻盈薄纱，层叠荷叶边与抽绳细节营造随性流动感，搭配佩斯利花纹短靴与流苏手袋，将游牧气质与法式慵懒完美融合，呈现自由不羁的夏日漫游氛

02



CASA ULU



CASA ULU



CASA ULU

CASA ULU 巴厘岛民宿--新波西米亚风

天然编织 | 极简结构 | 大地色系

CASA ULU 巴厘岛的一家小众民宿，它以大地色系为基调，搭配天然编织吊灯、棉麻软装与粗犷陶土器皿，将游牧文化的自由松弛与现代极简审美相融。光影在素净墙面形成流动肌理，营造出慵懒随性的度假氛围。

目录 INTENTS

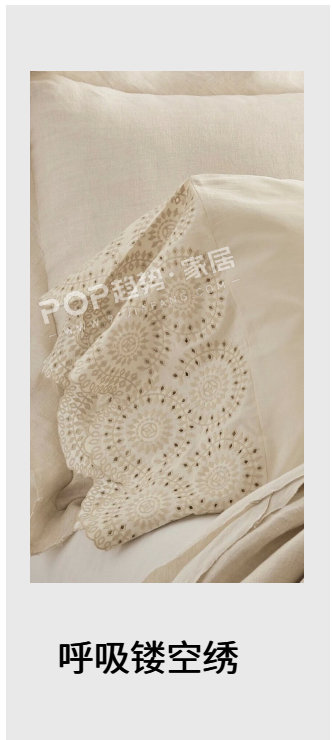
波西米亚风起源于 60、70 年代嬉皮文化，吸收东欧、吉卜赛等民族元素，传承自由浪漫的精神内核，新波西米亚风更注入现代简洁感，与极简审美相融。随着度假生活方式盛行，它在床品设计中尤为突出，成为都市人逃离日常、拥抱自然的情感载体。棉麻钩编的手工温度、镂空刺绣的光影诗意、民族十字绣的图腾印记、松弛毛边的随性质感，搭配米白、浅驼等大地色系，摒弃过度繁复，以局部点缀营造立体肌理。其工艺运用正朝着可持续与现代感兼具的趋势发展，天然面料与手工工艺成为核心，既保留游牧文化的粗犷浪漫，又通过简约剪裁平衡实用性，让床品在传递自由情绪的同时，适配多元居家风格，成为兼具美学价值与情感共鸣的家居刚需。



钩针编织



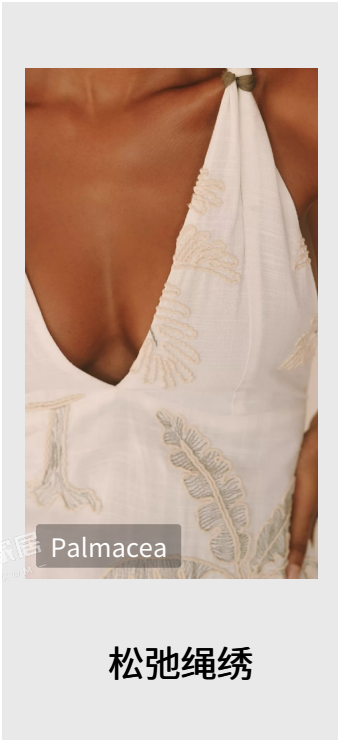
蕾丝拼贴



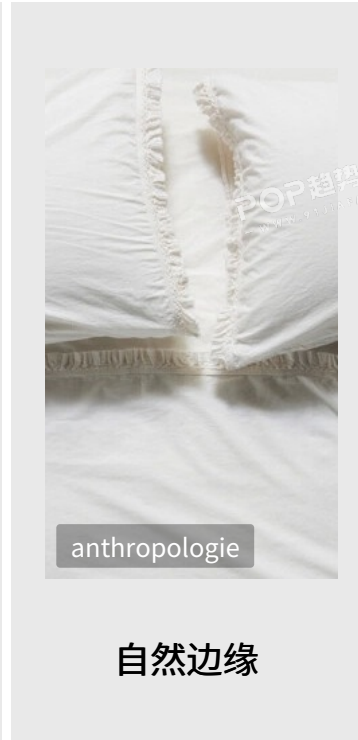
呼吸镂空绣



民族十字绣



松弛绳绣



自然边缘

钩针编织

手工絮边 | 游牧针脚 | 镂空织光

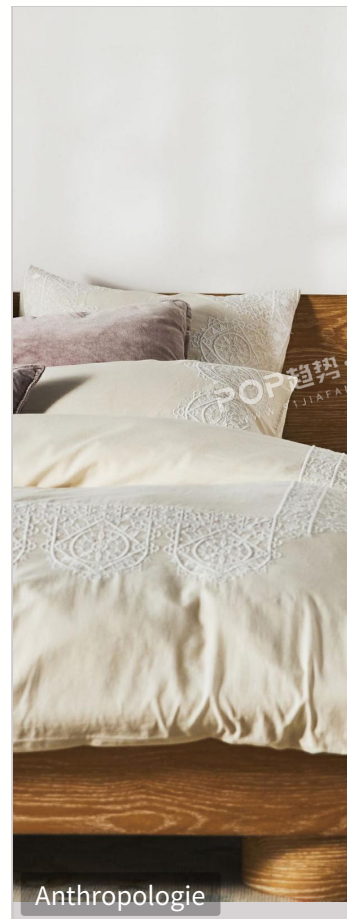


在波西米亚风趋势中，钩针编织工艺在家纺产品上的运用，正以轻盈复古的质感成为点睛之笔。它以棉麻、羊毛等天然纤维为原料，通过镂空网纹、立体花片等编织手法融入床品：边缘的钩针流苏花边自带垂坠感，与素净亚麻面料形成细腻对比；表面的圆形钩花蕾丝贴片，在柔和米色调中呈现复古肌理。此工艺保留手工温度，呼应可持续美学，以轻量装饰适配现代空间混搭需求，让波西米亚的自由随性在卧室软装中自然流露。

POP HOME DESIGN TREND

蕾丝拼贴

素底贴花 | 自由浪漫 | 贴布绣



在波西米亚风的当下演绎中，蕾丝贴布绣工艺跳出了传统优雅的框架，以自由随性的拼贴逻辑重塑家纺质感。在设计上，将花卉、几何纹样的蕾丝裁成碎片，以稀疏布局的方式贴绣在亚麻床品、棉麻靠垫表面，弧形蕾丝贴边随面料垂坠自然舒展，中心的方形蕾丝肌理与周边素面形成视觉锚点，浅米与奶白的色调碰撞则让复古感更显松弛。蕾丝的柔美基因与波西米亚的游牧气质，让卧室床品在浪漫的同时兼具自由氛围。



POP HOME DESIGN TREND

KEY DESIGN

呼吸镂空绣

光影花型 | 呼吸肌理 | 局部点睛



设计上，镂空刺绣成了让面料“呼吸”的巧思，着重运用在棉麻产品的边缘，用细碎的花卉与几何雕孔，在素净底色上凿出通透的肌理。床品边缘的连续镂空花型随面料垂坠形成自然的流动感，散点镂空让光线温柔穿透，表面的小面积镂空则在素净底色上织就出松弛的呼吸感。这种不刻意满铺、只做点睛的手法，恰好贴合波西米亚风随性自在的内核，让精致针脚与松弛氛围共生。

POP HOME DESIGN TREND



KEY DESIGN 民族十字绣

民俗印记 | 十字漫绣 | 边缘游牧



La Redoute Interieurs



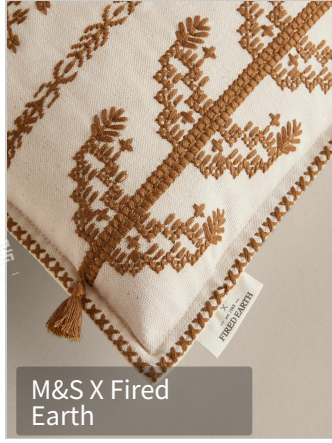
M&S X Fired Earth



Ellos Home



Caravane



M&S X Fired Earth



Caravane

在波西米亚风床品设计中，民族风十字绣不再是精致的装饰符号，而是带着游牧基因的视觉语言。犹如游牧部落的印记，零散地落在产品边缘，由十字针脚织就的几何图腾与异域花型，用黑白、棕褐等大地色系的绣线，在素净的棉麻基底上形成粗犷又温暖的纹理，每一处针脚都带着随性自在的松弛感，每一处针脚都流淌着松弛自在的游牧气息

松弛绳绣

KEY DESIGN

隐形精致感 | 低调肌理 | 锯齿线迹



Palmacea



Adairs



sea
newyork



Persan



Adairs



Adairs



Eastern Accents

绳绣（绳线拼贴绣）以粗犷饱满的立体肌理，为柔软的棉麻基底注入了手工温度。它不再是平面的装饰，而是用棉麻绳线在床品边缘、枕面勾勒出连续的几何纹样与抽象花型，在米白、浅驼等大地色系上形成起伏的视觉层次。随性点缀的手法，贴合波西米亚风的松弛内核，让立体的绳线纹理如同游牧部落的编织印记，在日常睡眠中传递着自由随性的生活气息。

POP HOME DESIGN TREND

KEY DESIGN

自然边缘

随性松弛 | 游牧文化 | 天然毛絮



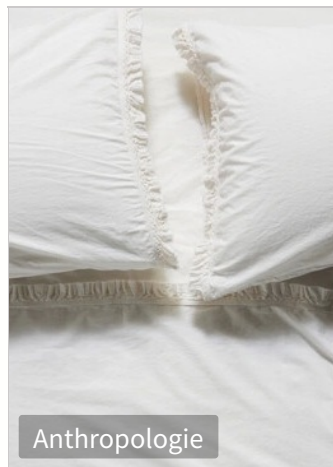
Flber



Eastern Accents

自然感的毛边工艺以随性松弛的质感，成为营造自由氛围的点睛之笔。运用在床品边缘、枕面侧边等位置，通过抽纱、撕扯形成天然的纤维毛絮，呈现出不规则的流苏状肌理。保留面料纤维的原生形态，在米白、浅驼等柔和底色上，形成细腻的视觉层次。既呼应了游牧文化的粗犷随性，又以轻量装饰适配现代简约审美，让床品在传递自由松弛感的同时，也能轻松融入多元居家风格，成为都市人拥抱自然、逃离日常的情感载体。

POP HOME DESIGN TREND



Anthropologie



Crate & Barrel



Bungalow Rose



Ink & Ivy



Ink + Ivy

趋势总结 TO EXPRESS

色彩



大地色系为基调：以米白、浅驼、棕褐等大地色系为主色，弱化浓烈色彩的视觉冲击，贴合波西米亚风的游牧质朴感。

低饱和色系碰撞：运用黑白基础色与大地色系做点缀搭配，或浅米与奶白进行同色系碰撞，无高饱和度色彩堆砌，以柔和色调组合传递复古慵懒的氛围。

材料



天然纤维主导：以素净亚麻、棉麻、羊毛等天然纤维为核心面料，保留材质本身的肌理感与透气性，既契合可持续美学理念，又能传递贴近自然的松弛氛围，适配床品的舒适使用需求。

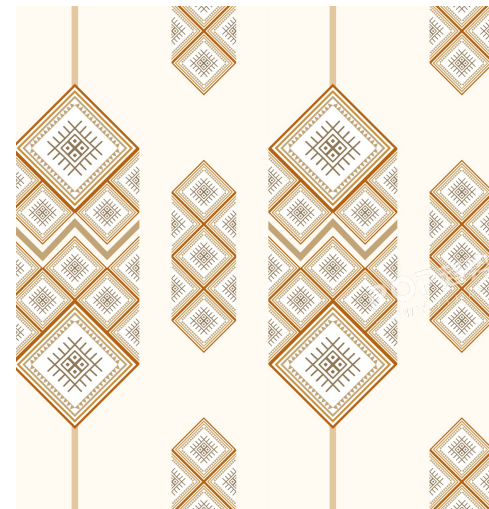
工艺



局部点缀为主：摒弃满铺式设计，聚焦床品边缘、枕面等局部位置做装饰，如镂空刺绣、绳绣的局部纹样勾勒，以“点睛”手法契合现代极简审美。

手工质感：钩针编织、民族十字绣、绳绣等工艺强调手工温度，保留针脚、绳线的原生质感，传递游牧文化的粗犷浪漫。

图案



几何与异域纹样为核心：以几何图腾、抽象花型、异域花卉为主要图案，源自东欧、吉卜赛等民族元素，通过十字针脚、绳线勾勒等手法呈现，自带游牧部落的印记感。

