



主题趋势 **THEME TREND**

26/27秋冬

**暖愈安眠**

**WARM-SLEEP WELLNESS**

**THEME TREND**

# 灵感 Inspiration

基于26/27秋冬家居趋势洞察，我们提出「智能庇护所」核心概念。这一理念的灵感源于对自然生态系统的深度观察与现代健康管理的精准需求，旨在通过科技创新将寝具从静态用品转化为动态的健康伙伴。在材料科技层面，可将恒温深眠与循环经济理念深度融合。借鉴自然界恒温动物的自我调节机制，采用航空航天级相变材料（如Outlast®）与生物基可降解纤维，构建会呼吸的微气候系统。这个系统不仅能持续维持28-32°C的理想睡眠温度，更通过可追溯的环保材料实现从原料到再生的完整闭环，让每一件产品都成为对环境负责的明智选择。在结构设计上，模块定制与脊椎守护的创新结合带来了革命性的睡眠体验。受现代康复医学与人体工程学启发，可开发出可自由调节的模块化系统。用户可通过增减内部填充模块，像调配专属配方般精准匹配个人体型与睡姿，为颈椎提供恰到好处的支撑。这种个性化设计尤其适合长期伏案的职场人群，能有效缓解日间积累的脊柱压力。

## 关键词

#脊椎守护 Spinal Support #模块定制 Modular Customization

#舒缓释压 Soothing Relief #专用功能 Specialized Function

#恒温深眠 ClimateSleep #循环经济 Circular Economy



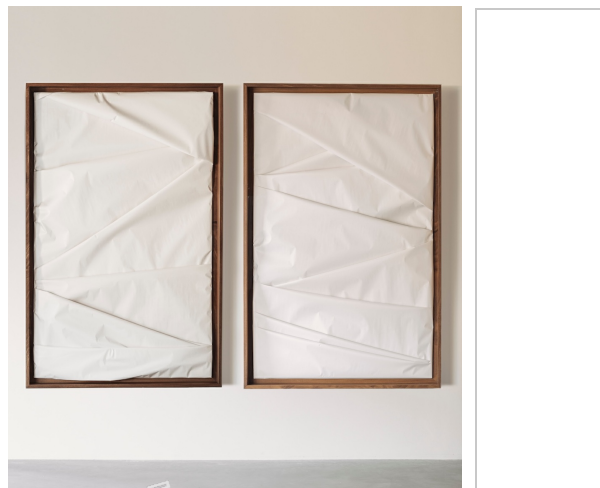
# 色彩灵感-柔和都市

## Soft Urban

POP FASHION & HOME DESIGN TREND

PANTONE 11-0601 TPG 亮白色作为基底，象征科技纯净感，为智能调温纤维提供极致洁净的画布。

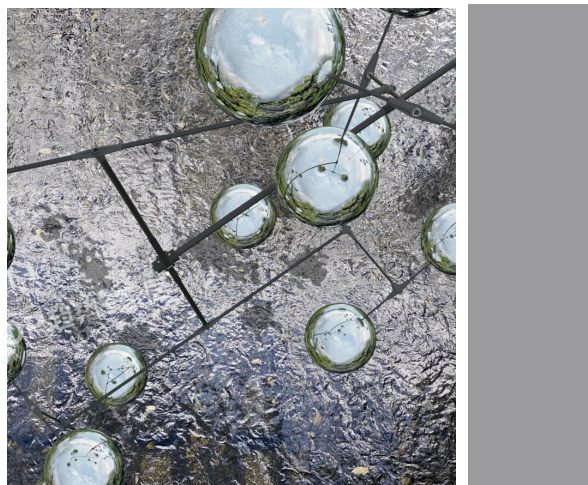
PANTONE 14-4501 TPG 深银灰色是一种朦胧的灰色，如同被电子柔光笼罩的薄雾。它兼具科技的精密感与舒缓释压的柔和感。PANTONE 16-5102 TPG 正式灰演绎“深邃电子雾”，包裹被芯枕芯，营造被精密科技守护的安眠氛围。它不像纯黑那样生硬，在专业感中透露出一丝感性与灵动。PANTONE 17-1225 TPG 暗红褐色作为“智慧黏土”，点缀于可调节模块或标签，以大地色彩强化循环经济与可靠承托的承诺。PANTONE 13-0107 TPG 浅灰绿如初春苔原，为脊椎守护系列注入平和生命力，视觉暗示深度修复。这组色彩在理性科技与感性疗愈间建立完美平衡，通过视觉语言让用户感知到产品内在的智能与关怀。



PANTONE 11-0601 TPG 亮白色



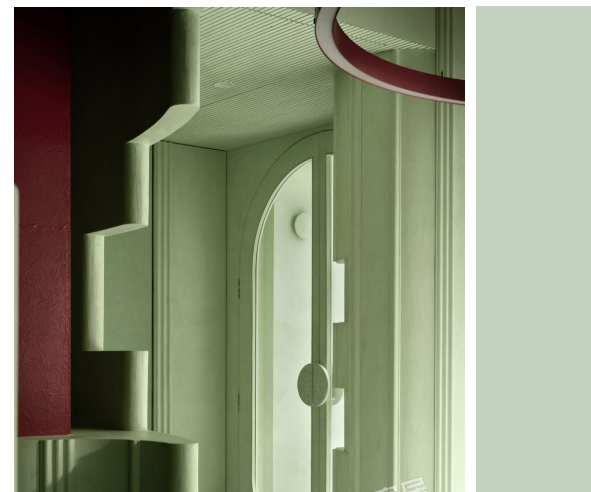
PANTONE 14-4501 TPG 深银灰色



PANTONE 16-5102 TPG 正式灰



PANTONE 17-1225 TPG 暗红褐色



PANTONE 13-0107 TPG 浅灰绿

# 脊椎守护

## Spinal Support

长期伏案工作、长时间使用手机，导致颈椎生理曲度变直、反弓成为现代人的常态。这创造了巨大的、具有明确疼痛点的消费群体。睡眠市场从最初关注“助眠”（如香薰、白噪音）发展到关注“睡姿”和“脊柱健康”。枕头不再被视为普通的家居用品，而是个人健康管理系统中至关重要的一环，是值得投资的健康装备。在众多“助眠”、“科技”等功能中，“守护脊椎”直击痛点，提供了一个清晰、有力且专业的产品购买理由，有助于品牌在激烈的市场竞争中建立差异化形象。



# 模块定制

## Modular Customization

从用户角度上，现代消费者，尤其是年轻一代，越来越不满足于被动接受标准化产品。他们渴望参与感、控制感和个性化体验。模块化枕头将用户变成了“共同创作者”。通过简单的“拆解与组装”，用户可以根据自己今晚的疲惫程度、甚至季节变化来微调枕头状态。从产品体验上，我们每个人的习惯和体型都不同，这意味着我们每个人的睡眠需求也各不相同。可随意更换枕芯的位置以组装成多种不同的组合，每种组合都具有特定的高度、舒适度和承托力，精准地解决了传统枕头“一人难称百人意”的核心痛点。“拆解工艺方便了产品携带”，通过调整，可兼顾居家睡眠、旅行、办公午休等多种场景，提升产品价值。



Coop Home Goods

## POP FASHION & HOME DESIGN TREND



Nishikawa 定制枕



Pottery Barn



Coop Home Goods



MIO Pillow

# 舒缓释压

## Beauty Enhancement

现代生活方式的特点是长时间前倾的姿势，以及在新冠疫情期间普遍佩戴口罩，导致呼吸模式日益紊乱。由此产生的身体问题逐年加剧。为此，JT、博报堂和 Yukai Engineering Inc. 启动了一个项目，旨在让现代社会的每个人都能轻松进行深呼吸。该团队借鉴东京大学研究生院前沿科学研究科、人类环境与信息学实验室在呼吸与放松方面的研究成果，设计了一款旨在提升人们在休息时刻幸福感的产物。呼吸引导与功能性面料相结合，如恒温技术，生物基等，营造出自然舒缓的睡眠场景。



## POP FASHION & HOME DESIGN TREND

**智能牵引**  
模拟人工理疗手法，放松肌肉，释放椎关节压力，恢复颈椎健康曲度。

**枕高调节**  
自由调节，专属您的舒适枕高，完美贴合颈椎曲度。

**调息助眠**  
动态气囊起伏调节紊乱呼吸，舒缓肌肉紧张，助您入梦深处。

极刻智梦

POP趋势·家居  
WWW.91JIAFANG.COM



# 专用功能

## Specialized Function

市场增长主要源于两个层面。一方面，全球颈部和背部疼痛患病率持续上升，使得具有治疗和缓解功能的枕芯需求大增。另一方面，医疗保健支出增长让消费者更愿意为预防性的健康产品投资，高品质枕芯被视为对健康睡眠的投资。消费场景拓展，使用场景从卧室睡眠延伸至办公午休、旅行出差、酒店住宿等全场景。催生了对便携、轻量化、定制化产品的需求。产品策略为持续深化健康属性，将产品定位从“舒适的枕头”升级为“颈肩健康管理方案”。同时，加快个性化与智能化布局，探索可调节或场景适配的枕芯产品。

POP FASHION & HOME DESIGN TREND



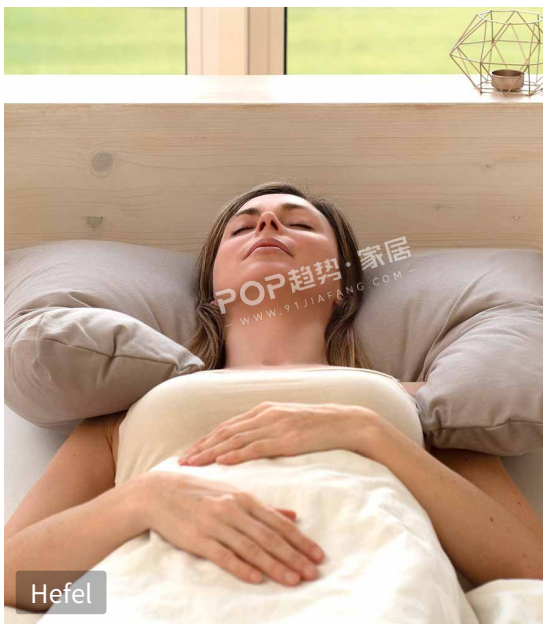
Hefel



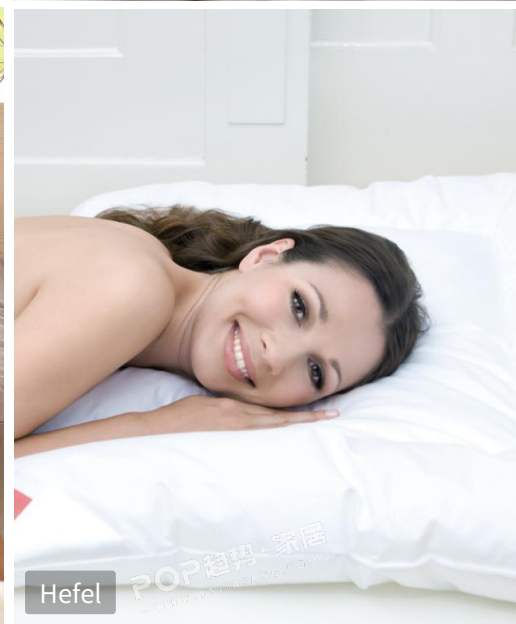
Hefel 脸枕



Hefel 侧睡枕



Hefel



Hefel

# 恒温深眠

## ClimateSleep

根据《2025中国被芯白皮书》的调研数据，高达47.4%的消费者期望被芯能够调节被窝的温度和湿度。这表明，市场已不再满足于寝具的基础功能，而是对其“主动舒适”的能力提出了明确要求。良好睡眠的关键在于热管理，因为只有尽可能减少水分产生才能促进深层睡眠。如Outlast® 恒温技术，它能够主动调节热量，从根本上阻止出汗，这大大提高了舒适度，并且最多可以减少 48 % 的出汗量。POMK纤维保留羽绒保暖的特性，且无致敏源、抗菌、低粉尘，婴儿与过敏体质者皆适用。特殊的纤维串连结构使得所有绒朵互相缠连形成一个完整、均匀的保暖层被子内部循环蓄热，温暖而干爽。



Betrise POMK纤维

## POP FASHION & HOME DESIGN TREND



Magniflex Outlast® 恒温技术



Irisette Outlast® 恒温技术



Brain-sleep



Brain-sleep 碳纳米羽绒

# 循环经济

## Circular Economy

2025年，全球再生材料市场迎来爆发式增长。从咖啡渣制成的电脑外壳到海洋塑料重塑的奢侈品，从化学循环再生尼龙到人工智能分拣的纺织品，技术创新正在彻底改变再生材料的品质和应用范围。中国国家发展改革委等部门发布的《关于加快推进废旧纺织品循环利用的实施意见》提出，到2025年，废旧纺织品循环利用率要达到25%，再生纤维产量达到200万吨。这为使用再生材料生产被芯、枕芯提供了明确的政策支持。欧盟已将纺织品（特别是服装）和床垫列为优先推进生态设计和循环性要求的产品类别。这意味着未来在这些产品的设计阶段，就需要考虑耐用性、可修复性以及使用再生材料的比例。Circ® 在联合国工业发展组织 (UNIDO) 主导的 SWITCH2CE 项目奠定的基础之上，与 H&M 开展合作。

## POP FASHION & HOME DESIGN TREND



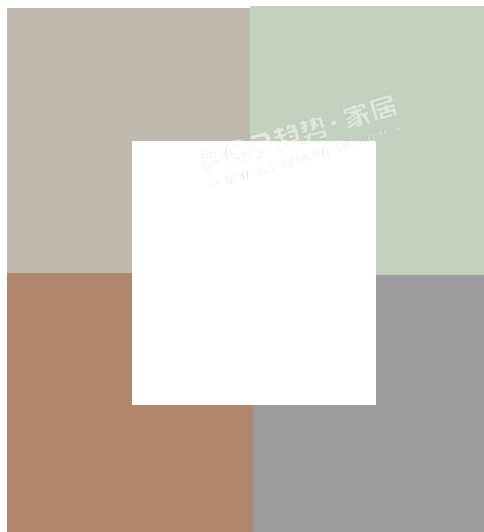
# 趋势总结

## Trend Summary

POP FASHION & HOME DESIGN TREND

### 色彩

Color



PANTONE 11-0601 TPG亮白色为科技基底，PANTONE 14-4501 TPG深银灰与PANTONE 16-5102 TPG正式灰共同构建智能守护的"电子雾"氛围。PANTONE 17-1225 TPG暗红褐色作为可持续承诺的点缀，PANTONE 13-0107 TPG浅灰绿则为脊椎守护注入修复生机。这套配色在理性科技与感性疗愈间取得精妙平衡，通过视觉语言传递产品内在的智能关怀。

### 材料

Material



护脊材料：软管，3D海绵，模块填充工艺。  
定制工艺材料：积木海绵，软管材质(PE/TPE)。  
舒缓释压材料：AI智能按摩系统，仿呼吸系统，天然乳胶木碳纤维。  
恒温材料：POMK纤维、Outlast® 恒温技术。  
循环材料：Circ 循环纤维、PET纤维、生物基（玉米纤维。豆本纤维）

### 工艺细节

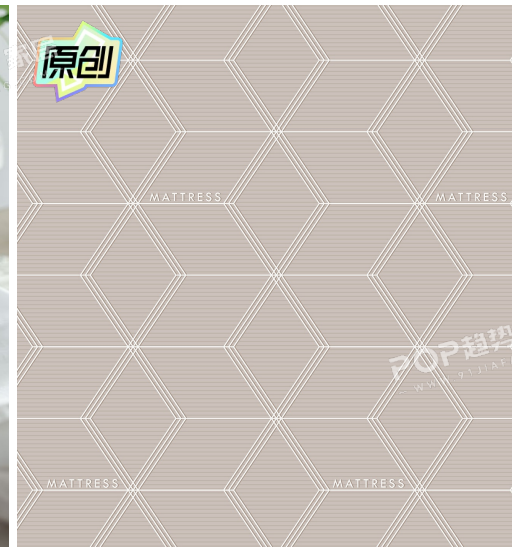
Finishing



智能温控：微胶囊相变材料植入纤维，实现28-32°C动态调温、石墨烯复合织造增强远红外热能效率、立体绗缝结构构建空气保温层。  
结构创新：模块化舱体支持填充物自由配比、四区密度拼接实现精准承托磁吸系统实现被子自由组合。  
健康防护：纳米镀膜形成持久抗菌层生态染整确保无害认证。  
可持续制造：生物基纤维实现可降解无缝压合便于材料回收。

### 图案

Pattern



科技可视化：运用微气候云图、电路纹理、生物细胞结构等图案，将恒温科技、智能调控等抽象功能转化为具象视觉元素。  
功能指引性：通过分区绗缝线、模块边界线和磁吸点标识等设计，直观展示产品结构功能，引导用户正确使用。  
可持续叙事：采用自然肌理拓印和再生符号等图案，传递生物基原料和循环再生等环保理念。

