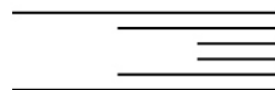




(图案趋势)

「TREND」



Pattern Trend

东方花草

2027春夏



灵感 ATTERN PLANNING

东方花草主题正以“克制的平衡”为核心美学，成为设计界的灵感风潮。这份热度的本质，是现代人对传统文化的深情回望，亦是对自然治愈感的迫切追寻。其核心设计语言藏于草木肌理：线条勾勒兰之疏朗、梅之婉转、荷之舒展等，复刻自然的韵律；色彩取法天地，以梅粉、兰青、荷绿等低饱和雅致色调，晕染东方韵味；构图深谙留白之道，于虚实之间营造呼吸感，摒弃繁复堆砌的浮躁。如今这股风潮已深度渗透生活美学领域，2025年服饰、新茶饮、洗护等品牌纷纷躬身践行，萃取花草神韵进行当代转译，让东方雅致在商业场景中自然流淌，实现文化与市场的双赢。创作的核心路径为“元素提取—语言转化—场景适配”，只需聚焦花草最灵动的核心轮廓，以三大设计语言为骨，便能让东方美学的诗意，在多元场景中自在绽放。

关键词

- #竹影金枝 Sparse Flowers and Shadows
- #卉影疏花 Bamboo shadows and golden branches
- #淡墨幽兰 Pale Ink Orchid
- #花笺浅韵 Fragrance on the Flowered Paper
- #卉影诗痕 Flower Shadows and Poetic



品牌故事-MERCURY 水星 LANNING

水星家纺的品牌理念，是让“东方雅致与日常舒适共生”——以寝居为载体，将传统美学落地生活的温柔场域。

它不取古韵的繁复堆砌，只萃取竹的清劲、草木的柔雅，落为浅黄、淡青等温润底色，以轻绣肌理藏入床品细节；让寝具不止是休憩的实用物，更成了东方诗意的日常容器：当指尖触达柔滑面料，目之所及是疏朗草木纹，便懂品牌的初心——让传统美学不必束之高阁，而是以松弛的姿态，织入每一段寝居时光的温柔肌理里，让雅致与舒适，在每一次休憩中自然共生。



品牌案例 TERN PLANNING



KENZO

KENZO 东方竹纹床品以东方“竹”为核心灵感，提取竹枝疏朗线条，用低饱和灰蓝调晕染纹样，既还原竹的清雅风骨，又契合现代极简的静谧感。搭配几何纹样配饰，平衡了东方草木的“疏”之章法与都市轻奢调性，将传统草木的克制平衡，藏进卧室的松弛氛围里。



DAISYHOME

DAISYHOME 此款床品以东方竹为灵感，将竹枝线条化作水墨质感的纹样，疏朗排布暗合中式“留白呼吸”的章法。暖棕低饱和色调晕染出雅致氛围感，又以暖调适配现代卧室的松弛氛围，是东方草木美学向日常家居的温柔落地。



Full Rich 富丽真金

富丽真金此款床品以东方荷为灵感，提取荷的舒展形态，浅蓝低饱和色调暗合中式“雅”的审美。暖橙抱枕柔化质感，背景圆月元素呼应东方意境，既保留荷“出尘舒展”的风骨，又以轻简布局适配现代卧室，将东方

品牌案例 TERN PLANNING



水星 STARZ HOME

水星 STARZ HOME 此款床品以东方竹为灵感，取竹枝疏朗线条作局部刺绣，暗合中式“疏”的章法。低饱和浅蓝调衬出柔滑面料的清透质感，大面积留白的布局，呼应东方美学的呼吸感。凉席搭配海洋意境背景，让竹的清逸风骨与空间轻盈感相融，一股清凉气息充斥房间。



Beyond 博洋

博洋此款床品以东方素雅花草为灵感，取轻简枝蔓纹样作淡色局部刺绣，暗合中式“疏的分寸”章法。浅米色低饱和和基底衬出柔滑质感，大面积留白呼应东方美学的呼吸感，层次抱枕柔化氛围，将传统花草的雅致克制，揉进现代卧室的温润松弛里，是东方雅韵的轻简当代落地。



Teenie Weenie

Teenie Weenie 此款床品以东方梅枝为灵感，淡染梅枝纹样疏朗排布，暗合中式“疏的分寸”章法。浅绿低饱和和基底衬出柔滑质感，盘扣细节、折扇配饰呼应东方韵致，既保留梅的清雅风骨，又以轻甜色调适配现代卧

竹影金枝 TERN

这组图案以东方竹为精神内核，萃取其疏枝劲节之形，织就多幅东方意趣：取文人画留白之妙，枝桠错落间漾开呼吸感；或揉入淡金肌理，雅韵里裹着疏朗风骨；或晕开素净底色，竹影轻曳见清逸。皆以低饱和度调承托“雅”的中式底色，疏枝排布暗合“克制平衡”的东方哲思，适配软装多元场域。



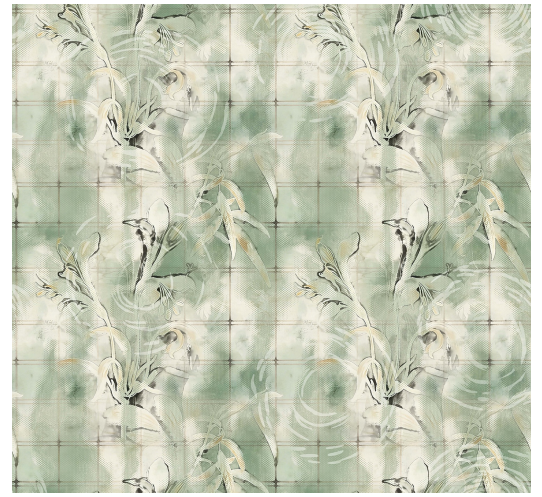
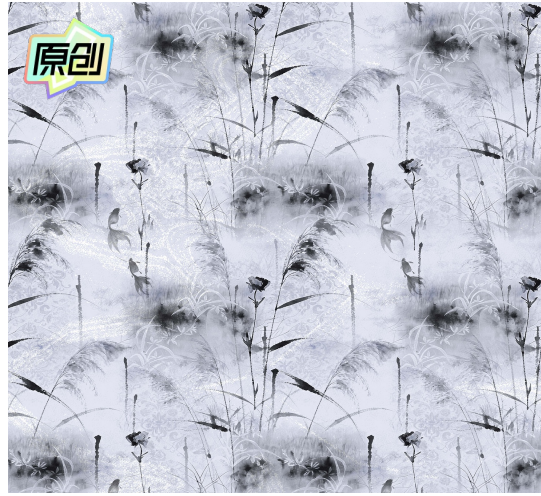
卉影疏花 TERN

该系列图案以菊、兰、玉兰等东方花草为核，淡彩晕染衬出各花特质：菊展疏朗，兰藏清幽，玉兰裹柔雅。枝桠错落间留足中式留白的呼吸感，低饱和色调裹着温婉质感，适配不同家居风格，将传统草木的雅韵，化为日常空间的雅致底色。



淡墨幽兰 TERN

该系列图案以东方兰为魂，借水墨晕染出多元韵致：墨韵款藏苍劲，淡蓝款裹清逸，淡紫款含柔雅。疏枝与草影错落间，留足中式留白的呼吸感，低饱和色调承托雅致肌理，适配多元软装场景，让兰的幽淡诗意，落为日常里的东方雅韵。



花笺浅韵 TERN

该系列图案以牡丹、菊、竹等东方草木为骨，淡墨色调晕染工笔肌理：牡丹舒展藏雍容，竹枝疏朗显清劲，荷影轻曳裹雅意。枝桠错落间留足中式留白的呼吸感，低饱和基底承托雅致，适配多元软装场景，让传统花草的淡墨诗意，落为日常里的东方雅韵肌理。



卉影诗痕 TERN

该系列图案以梅、兰、竹等东方花草为魂，用工笔笔触晕染花枝叶脉的细腻质感：柔粉款裹温婉，浅素款藏清逸，枝桠疏落间暗合中式留白的呼吸感。低饱和色调承托雅韵，适配多元软装场景，让传统草木的诗意，落为日常里的东方雅致肌理。



暖笺卉吟 TERN

该系列图案取东方草木之柔，以淡暖底色承托工笔质感的花枝叶脉：素瓣舒展含雅韵，细茎轻垂藏疏意。枝桠错落间暗合中式留白的呼吸感，低饱和色调裹着温婉气质，适配床品、软装多元场景，让自然草木的轻雅诗意，落为日常里的东方雅致肌理。



关联内容推荐ERN PLANNING

趋势企划



2026春夏家纺图案企划--龙芽凤草
(矢量) [🔗](#)

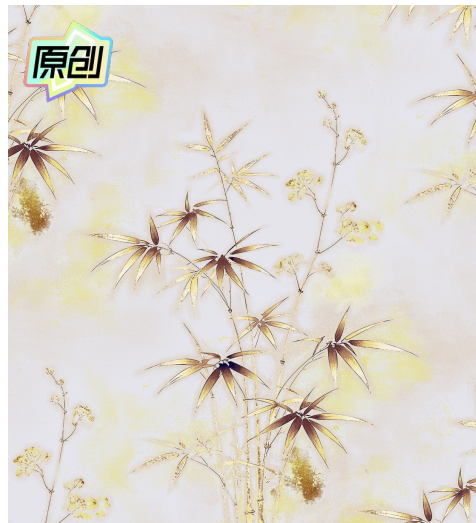
2024春夏家纺趋势预测--邂逅国风
[🔗](#)

市场分析



趋势速递 | 东方花草 [🔗](#)
趋势速递 | 东方梦境 [🔗](#)

图案花型



图案花型 [🔗](#)
原创画稿 [🔗](#)

核心品牌



Mendale 梦洁 [🔗](#)
Next [🔗](#)

