

(面辅料趋势)

松弛南洋

RELAX IN
THE SOUTH
ASIA

2027春夏

× × × ×



灵感 Inspiration

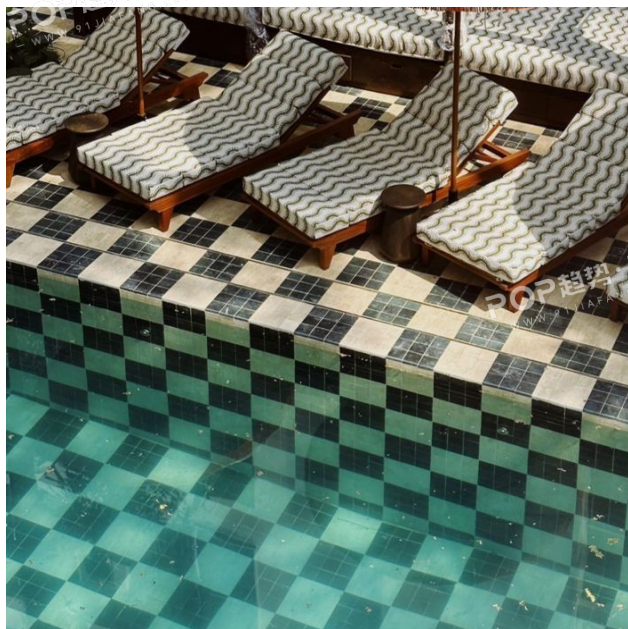
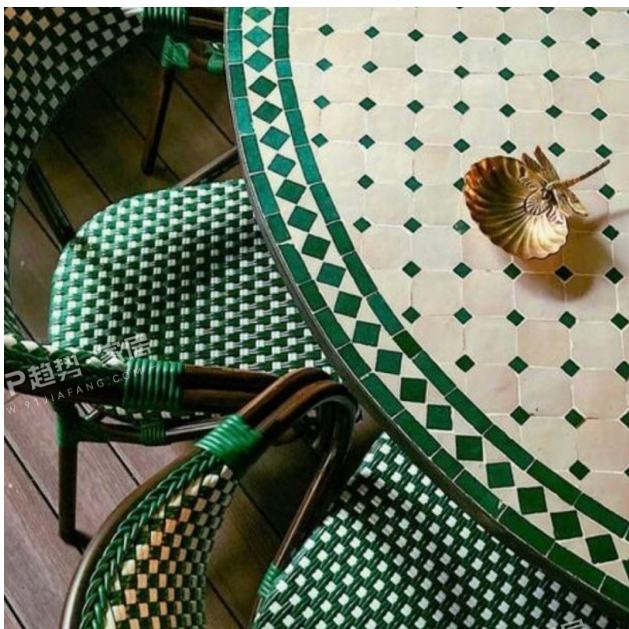
POP FASHION & HOME DESIGN TREND

在人们越发追求人与自然和谐共处的现在，南洋风提供了一份绝佳的展示。隐藏在热带丛林里的“富人后花园”，将松弛感与华丽感揉碎在空间肌理中，因为历史的杂糅，南洋将东西方文化巧妙的结合为一体，演绎多种文化碰撞后的和谐统一。

将自然的阔叶雨林为底色，用欧式审美与中国文化，人工雕琢出一番不动声色的奢华。肆意生长的绿植爬满复古花架，亚麻窗帘随微风轻拂，自带慵懒松弛的度假感。辅之华丽的重工，托起奢靡厚重。是有品味的主人，用心经营起来的一场生活野趣，和文化漫游。

关键字

#雨林微风 Jungle Breeze #精工编织 Exquisite Weaving
#古典浮雕 Classic Flocked #奢华缎光 Opulent Satin Glow
#生机雨林 Vibrant Jungle #金色辉煌 Golden Glory



色彩灵感-雕琢自然

carved nature

POP FASHION & HOME DESIGN TREND

高饱和度的色彩，是南洋松弛感的来源。作为依托雨林形成的美学，天然以绿色作为基调。

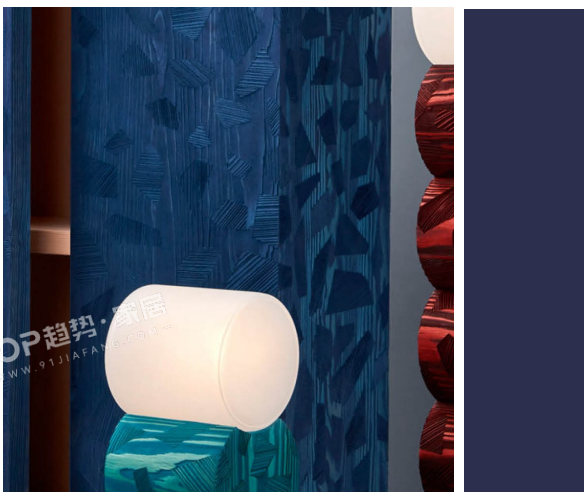
阔叶植物的绿色，天然富有呼吸感，赋予空间生机勃勃的活力。而沉稳内敛的深绿色，将无序的天然植物归拢成人文气息，体现出欧式老钱世代传承的荣耀。蓝和白的间隔搭配，既是沙滩与海水的颜色，又是少不了用于体现品味的中国青花，是松弛度假感的不二之选。金色在其中作为点缀，收拢东西方的美学，让自由的空间，不时闪烁出星星点点的耀眼夺目。



PANTONE 19-4914 TPG 深青色



PANTONE 18-5618 TPG 丛林蓝



PANTONE 19-3830 TPG 星光光环



PANTONE 12-0508 TPG 细沙白



PANTONE 16-0847 TPG 橄榄油色

奢华缎光

Opulent Satin Glow

在东西方文化的结合和碰撞中，丝绸无疑是最好的体现。大面积丝缎光泽的流动，让光影与质感在此温柔交织，缎面的丝滑肌理折射出柔和的光泽，在日光与灯光不同的映照下，仿佛让光线有了实感。无论是欧式几何提花，还是东南亚风格的花草，保留大面积的丝光，为空间在喧闹的都市中，营造出静谧的私人空间。搭配深色实木家具，将环境勾勒出兼具华丽与慵懒的独特气质。

POP FASHION & HOME DESIGN TREND

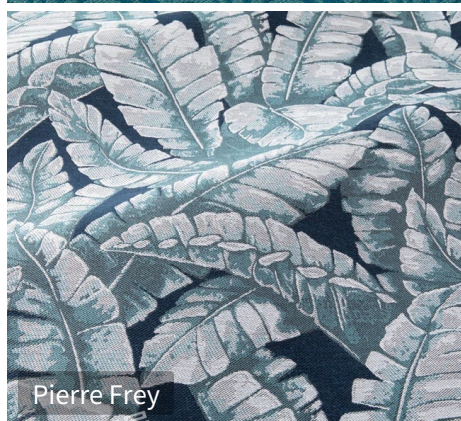


生机雨林

Vibrant Jungle

POP FASHION & HOME DESIGN TREND

东南亚风格不可或缺的热带阔叶植物图案，恰似将户外园林的生机揉进织物里，为空间带来可触摸的自然诗意。提花工艺打造的立体肌理是灵魂——叶脉的纹路凸起分明，花瓣的轮廓层次细腻，指尖划过能清晰触到纹样的起伏，比平面印花多了份生动质感，仿佛把植物的鲜活肌理“拓”在了窗帘上。无需复杂装饰，肌理感与自然纹样舒缓情绪，助人放松，自带把花园搬进家的魔力，让精致与松弛感合而为一。



古典浮雕

Classic Flocked

当植绒面料邂逅南洋风，为富人的后花园般的松弛空间，注入更细腻华丽的质感。植绒面料的蓬松感，呼应东南亚热带的慵懒，而面料本身奢华哑光，反衬出欧式古典的精致。只需要略微搭配藤编或中式陶瓷摆件，瞬间勾勒出多元文化共生的氛围。在整体视觉观感上，凸起的绒面与布艺形成层次，既不喧宾夺主，又为空间增添细节。使得松弛的家居空间，既有热带的慵懒，又有轻奢的舒适。

POP FASHION & HOME DESIGN TREND

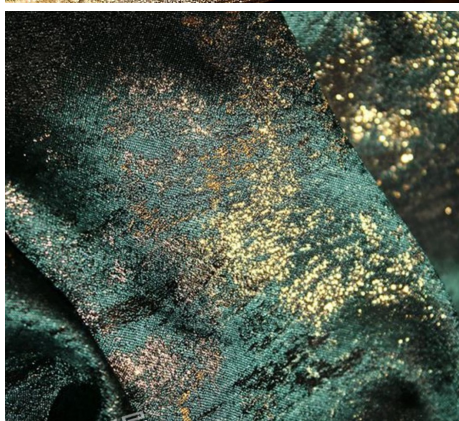
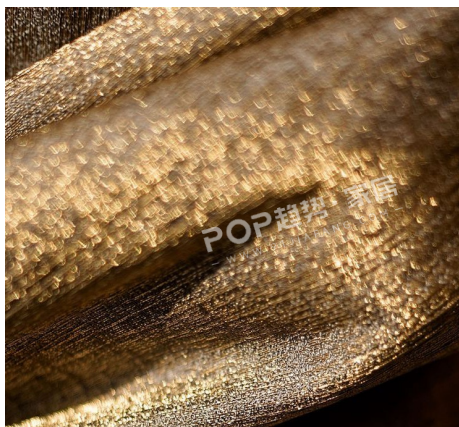


金色辉煌

Golden Glory

对金色的偏爱，早已洒进人类的基因里，从古代的宣纸洒金，到漆器描金，到今天将金色运用在越来越多的地方。南洋自古是中国人的聚居地，这份对于金色的情结，始终承载着对雅致与吉祥的追求。细碎的金点如星般洒落，华贵不张扬，恰恰符合了藏锋守拙的审美，既保留了金属的贵气，又透着含蓄内敛的东方韵味，和对于吉祥生活的向往。少量的金色运用，不喧宾夺主，却自带焦点。轻奢华、重质感，让度假氛围多了几分家庭的热闹，生活的美好。

POP FASHION & HOME DESIGN TREND



ROMO



ROMO



ROMO



Juellie Accessories

雨林微风

Jungle Breeze

身处热带气候，打开落地窗，让雨后清凉湿润的空气贯通整个房间，享受宁静与舒适。这样的生活，离不开薄与透的面料。棉纱质地，带有空气感的编织，只需要简单的几何图形装饰。透风，透光，让家居氛围生动灵活。让阳光透过轻盈的白纱，光影效果如同湖面的波纹，让整个家居空间仿佛都能呼吸。对比复杂的装饰品，这一份的简单就是松弛感不可或缺的来源。

POP FASHION & HOME DESIGN TREND



精工编织

Exquisite Weaving

欧式风格重工织带，以繁复的工艺与细腻的质感，为松弛的度假氛围注入典雅精致的欧式风情。层次突出，有肌理感的织法，突出庄重和昂贵的手工感。不需要繁复的花纹，只用简单的几何图形，搭配针法，织造出多层、立体的庄重，让空间充满层次，亦是大面积色块中的点睛之笔。将南洋风这种文化杂糅风格，归拢的干净利落，也可作为不同风格间的衔接。

POP FASHION & HOME DESIGN TREND



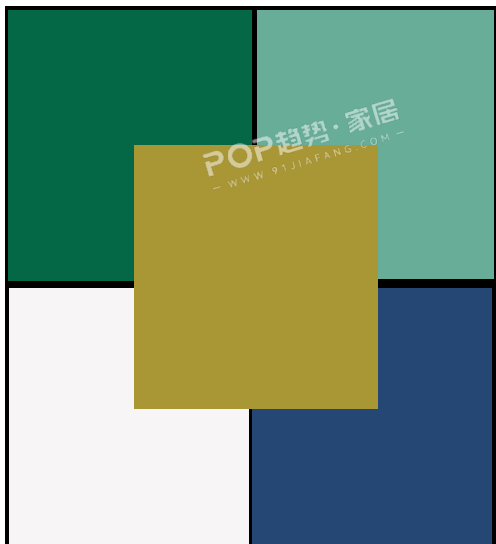
趋势总结

Trend Summary

POP FASHION & HOME DESIGN TREND

色彩

Color



以绿为主的冷色，营造度假氛围：大面积的绿色舒缓在繁忙都市生活中紧绷的神经，干脆利落的蓝白，营造海滨度假的松弛感，让老钱的氛围走进日常生活。

金色，金属感点缀：松散和慵懒需要一些搭配来提亮，一抹灵动的金色，在自然元素中，起到了点缀和平衡的作用。

材料

Material



轻盈透气的棉纱：大面积薄、透的纱质感，让室内空间亲近自然，与清风细雨光影为伴。

厚重的丝质缎面材质：与清透相对，厚重的缎面体现老钱的厚重感，将富人的花园这一观感体现的淋漓尽致。欧洲宫廷追求的重工，和中式世家大族追求的身份体现，在此碰撞，融合出南洋风独特的杂糅感。

工艺细节

Finishing



重工织带装饰：体现贵重的手工观感，织造出多层、立体的庄重，亦是大面积色块中的点睛之笔。

肌理感雨林纹样：叶脉的纹路凸起分明，比平面印花多了份生动质感，肌理感与自然纹样舒缓情绪，自带把花园搬进家的魔力。

精致植绒：植绒面料的蓬松感，呼应东南亚热带的慵懒，而面料本身奢华哑光，反衬出欧式古典的精致。

图案

Pattern



利落几何：简单的几何图形，搭配针法，织造出多层、立体的庄重，让空间充满层次，亦是大面积色块中的点睛之笔。

热带雨林植物：不可或缺的热带阔叶植物图案，恰似将户外园林的生机揉进织物里，与干净利落的几何图案搭配，体现出南洋风松弛中带着精致的美感。

