

2027SS

新粗野主义

Neo-Brutalism

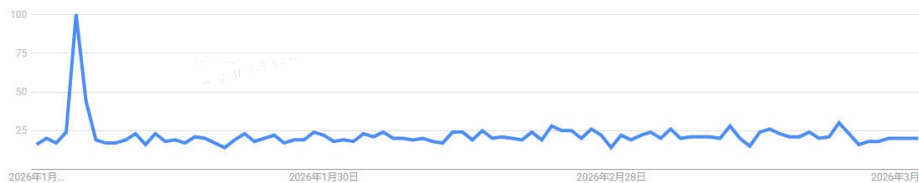
「主题
*趋势」
THEME
TRENDS

THEME TREND



行业动态解读

粗野主义风格全球搜索引擎数据：



1 立陶宛	100
2 塞尔维亚	77
3 捷克	74
4 格鲁吉亚	74
5 新西兰	74

数据来源：Google Trends 时间：2025.1.-2026.3

从谷歌全球检索数据看，Brutalism（粗野主义）年初热度冲高后，进入平稳波动期，市场关注度持续。区域上，立陶宛、塞尔维亚、捷克等东欧国家热度领跑，全球多地设计圈层对该风格保持高关注度。

相关热门话题浏览量（小红书）：

#粗野主义#	#粗野主义设计#	#混凝土美学#
2137.8W	25.3W	20.3W

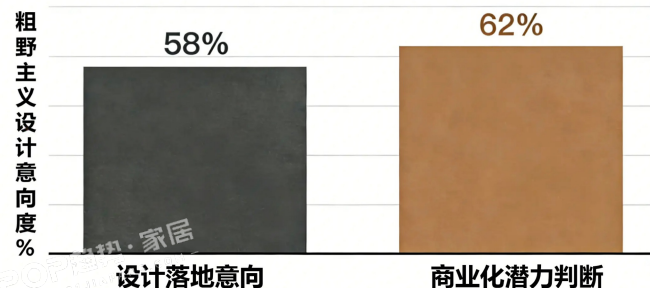
POP HOME DESIGN TREND

消费者行为痛点：



全球消费趋势数据洞察：

Dezeen与Coohom设计师粗野主义设计意向对比



数据来源：Dezeen + Coohom 家居设计平台用户调研

在受访的 500+ 名国际室内设计师中，58% 表示计划在 2025-2026 年推出粗野主义风格的家居软装 / 家具系列，主要受“追求真实材质、反对过度装饰”趋势驱动。62% 的受访者认为，“新粗野主义（Soft/Neo-Brutalism）”是最具潜力的商业化风格，因其具备“硬核美学 + 居家舒适度”的双重适配性。

消费者画像 LIMER

「艺术质感派」

追求个性与雕塑感，拒绝千篇一律，偏爱有手工痕迹的家居单品



关键词：

艺术审美

小众稀缺

雕塑肌理

质感优先

拒绝同质化

「都市松弛派」

喜欢粗野氛围但不压抑，追求硬朗与温柔并存的松弛居家感



关键词：

城市度假

刚柔并济

低饱和

松弛疗愈

柔和质感

「潮搭先锋派」

热衷材质与色彩碰撞，追求视觉张力，适合打卡与社交分享



关键词：

潮流混搭

色彩反差

视觉张力

场景多元

跨界个性

时尚驱动 FASHION DRIVEN

01



DAaZ STUDIO



DAaZ STUDIO

工业雕塑·家居重构

雕塑感体块 | 粗野金属肌理 | 先锋工业美学居

DAaZ STUDIO 以雕塑感重构家居，打破风格边界，将家具视为承载情感的艺术媒介。设计核心聚焦先锋粗野主义与自然肌理的融合，以混凝土、金属、实木为基底，通过立体体块切割、手工凿痕、不规则拼接等手法，塑造强烈的空间张力与雕塑体积感。

POP HOME DESIGN TREND

02



Serdar Ayvaz x Yont Studio



Serdar Ayvaz x Yont Studio



Serdar Ayvaz x Yont Studio

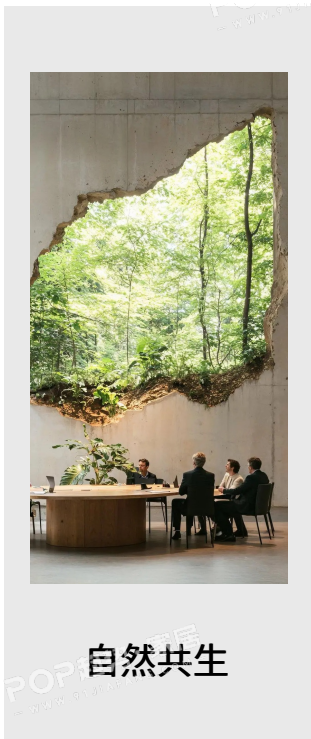
Brutalist Pink·粉塑张力

粉调粗野 | 雕塑体量 | 跨界形态

土耳其设计师 Serdar Ayvaz 与柏林 Yont Studio 联合打造的 Brutalist Pink 01，以粗野主义建筑体块为灵感，塑造出极具空间张力的雕塑形态。作品以泡沫为基材并经环氧加固，保留手工艺痕迹，大胆运用亮粉色与冷峻肌理形成强烈反差，在硬朗轮廓中注入柔和未来感。

目录 INTENTS

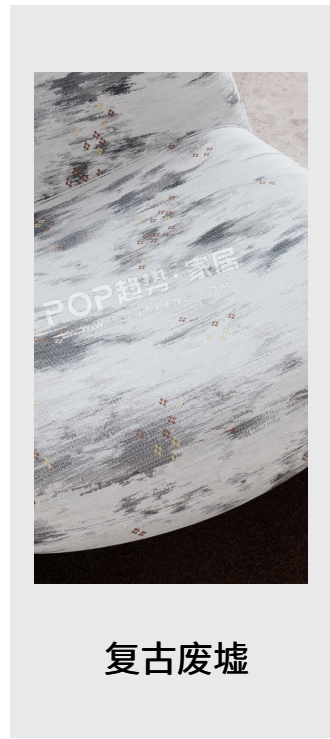
新粗野主义是对经典粗野主义的当代柔化与人性化重构，在坚硬工业感中注入诗意与温度，于粗犷肌理里探寻生活温度。拒绝工业量产的完美主义，拥抱手工痕迹、自然裂纹、原生瑕疵，让“不完美”成为情绪表达的独特载体，在原始材质与简约形态中挖掘原生美感。在家居产品设计中，新粗野主义以多元路径实现风格落地：以原生自然元素消解工业冷硬，打造力量感与松弛感并存的双重体验；以混凝土、岩石等建筑肌理为核心，重塑材质本真的硬核审美；以做旧工艺复刻岁月质感，让粗野力量与复古怀旧共生；以极简克制揉入粗野张力，用细节承载风格；以立体工艺打造雕塑感层次，让面料成为可触摸的艺术；以科技面料融合未来工业美学，锚定年轻先锋市场。



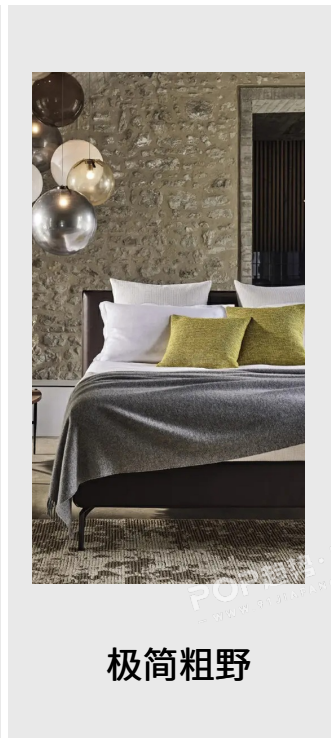
自然共生



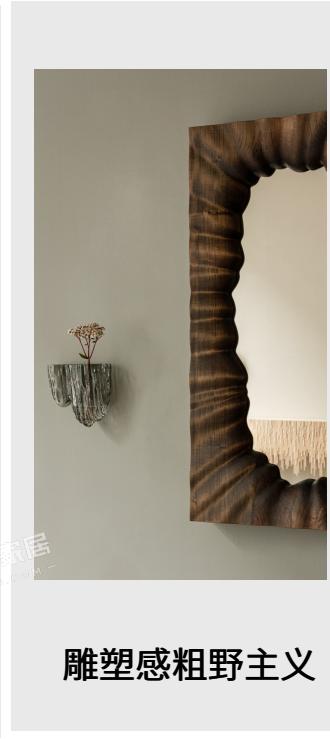
粗犷本真



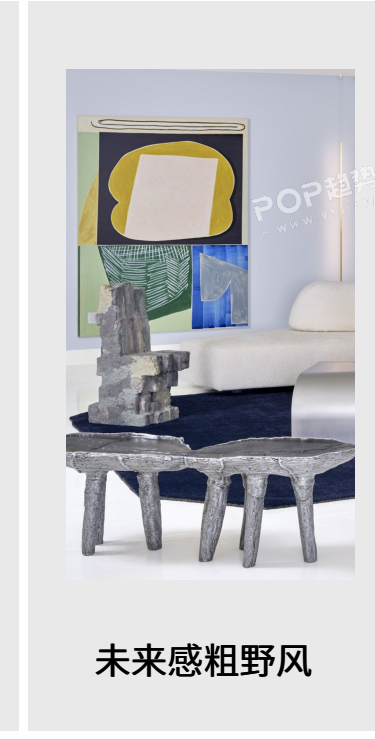
复古废墟



极简粗野



雕塑感粗野主义



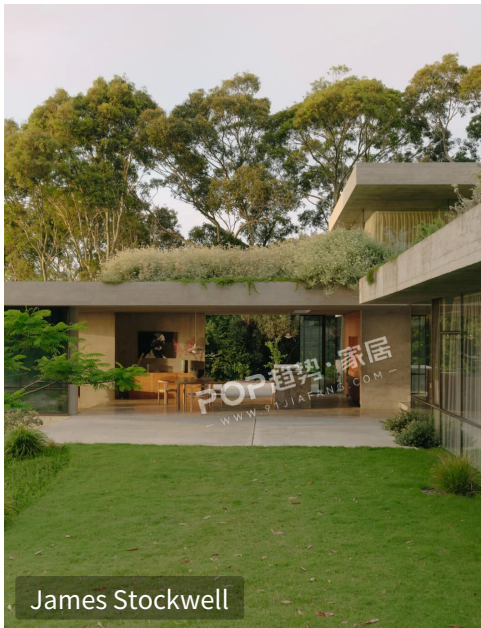
未来感粗野风

自然共生

小型生态系统 | 有机野兽派 | 原生肌理



Frame



James Stockwell



House Garden



Golden Avenue



António Salgado



Marcella Carone 有机野兽派

有机粗野主义以原生自然元素消解工业冷硬，运用原生自然元素消解工业冷硬，将粗野主义“结构诚实、材质本真、反精致”的精神内核，与自然主义的原生肌理进行融合，打造原始力量感与疗愈松弛感的双重体验。设计以未漂白原麻、有机棉为核心，通过立体浮雕提花、植物染工艺，将树皮纹理、苔藓触感等自然肌理转译到面料与器物中，让自然更具张力，既保留粗野的力量与真实，又以温润的自然质感适配家居场景。

POP HOME DESIGN TREND

KEY DESIGN

粗犷本真

粗糙裸露 | 未完成感 | 混凝土肌理



Paula Molina

紧扣“原始混凝土”核心精神，以硬核审美重塑材质本真。在设计上，选取混凝土、岩石肌理为核心表达，通过立体提花、手工编织等工艺，将建筑的粗犷感精准转译至纺织布艺以及家具产品上，复刻水泥浇筑痕与石材凿孔的原始凹凸。强调裸露结构与未完成感，以不规则毛边、外露拼接、原生缝线强化设计。搭配水泥灰、米白、陶土等低饱和色调，打造粗犷与温润并存的空间气质，让未经修饰的材质张力尽显，实现粗野主义最纯粹的家居表达。

POP HOME DESIGN TREND



Ter Molst



Bazar Bizar



Home

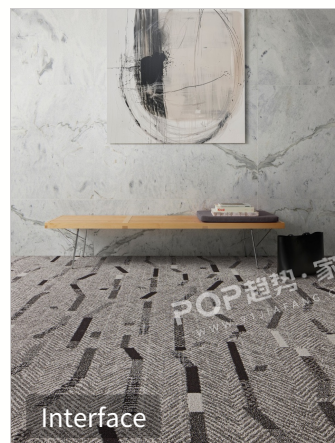


SAHRAI

KEY DESIGN

复古废墟

风化磨损 | 复古做旧 | 工业废墟



在设计上，通过致敬 20 世纪中期粗野建筑，以腐蚀风化、磨损做旧的工艺复刻年代质感，打造历经时光的工业废墟美学。以重磅棉麻、混纺羊毛为载体，通过仿磨损肌理提花、石磨砂洗、褪色做旧、斑驳晕染等工艺，将岩石风化、墙面斑驳、织物磨损的岁月痕迹转译到面料中，以灰调做旧、斑驳杂色、低饱和复古色谱替代鲜亮色彩，搭配毛边流苏强化未完成感，让粗野的力量感与复古的怀旧感共生。

POP HOME DESIGN TREND

极简粗野

微肌理工艺 | 低饱和工业灰 | 极简审美



Tatler Homes



Le Journal de la Maison



Antonio Salgado



Crisp Sheets



AD



Cantori



Multitude of Sins

延续「少即是多」的核心理念，将粗野主义的力量感揉进极简的克制里，用质感消解体量，以细节承载风格。甄选水洗棉、竹节纱、粗支亚麻等原生材质，通过微肌理提花、细密绗缝、做旧砂洗等工艺，打造细腻却有骨感的表层层次。以水泥灰、炭黑、燕麦灰等低饱和素色为基底，素色暗纹替代繁复印花，结构线条成为天然装饰，适配现代极简卧室。

POP HOME DESIGN TREND



KEY DESIGN 雕塑感粗野主义

手工雕刻 | 立体肌理 | 浮雕织法



雕塑感粗野主义，是把建筑的手工凿刻、混凝土肌理，直接刻进面料与器物里的艺术表达。它跳出平面印花，用立体浮雕提花、仿凿痕织法、块面纤维，让面料拥有雕塑般的凹凸层次，鳞纹、龟裂纹、几何凿痕等肌理，在光影下呈现出强烈的体积感。以重磅棉麻、混纺羊毛为载体，搭配大地暖棕、陶土灰等低饱和色调，辅以手工缝线、起皱提花强化力量感，让产品都成为可触摸的立体雕塑，为家居注入粗野的力量感与艺术质感。

POP HOME DESIGN TREND

www.1688.com

未来感粗野风

未来感 | 机械美学 | 科技原生力

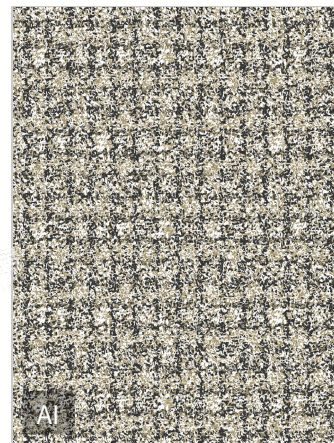
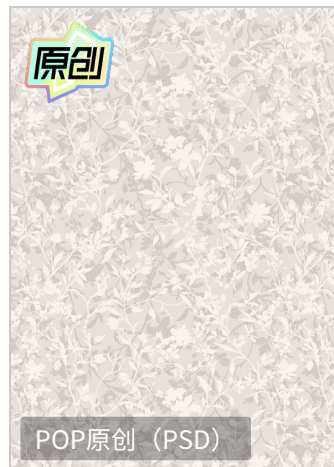


科技粗野主义以未来工业美学为核心，精准锚定年轻潮玩与科技宅市场，将粗野主义的力量感与先锋科技深度融合。设计以哑光金属布、金属丝混纺、金属涂层等科技面料为载体，通过复刻熔融金属、锻造肌理与工业构件的冷硬质感，以镜面抛光、做旧氧化等工艺强化机械张力。造型上提取建筑解构、机械结构元素，搭配冷灰、金属银、炭黑等工业冷调色，弱化冗余装饰，以材质本身的科技感与力量感为核心，适配潮玩空间、科技宅等先锋场景，

POP HOME DESIGN TREND

图案推荐 二

素色肌理 | 柔化粗野 | 低饱和质感



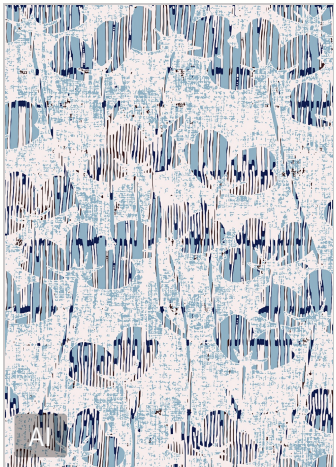
素色肌理系列，以粗野主义的原生质感为灵感，打造适配微肌理设计的低调高级感。以大地棕、浅灰、米白等低饱和中性色为基底，通过仿混凝土凿痕、做旧刷痕、斑驳肌理等抽象纹理，复刻建筑风化、手工凿刻的岁月痕迹，弱化具象图案，强化面料的肌理层次与触感张力。适配沙发、床品、窗帘等全品类，为空间注入低调不张扬的粗野质感。

POP HOME DESIGN TREND

KEY DESIGN

图案推荐 二

斑驳做旧 | 虚实层次 | 朦胧氛围



将粗野主义的原生质感，通过风化岁月痕迹转译到图案中。以低饱和灰、米、大地棕为基调，通过晕染做旧、刮擦肌理、抽象刷痕等工艺，打造层次丰富的斑驳视觉；同时融入轻量植物暗纹、朦胧花卉等柔化元素，以虚实交织的层次，平衡粗野力量感与家居柔和度。纹理错落随性，既有工业风的硬朗张力，又不失自然松弛的氛围，适配全品类家居，为多元空间注入复古高级感。

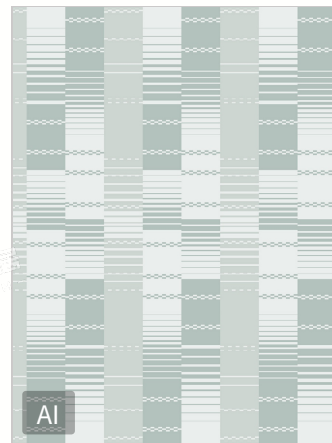
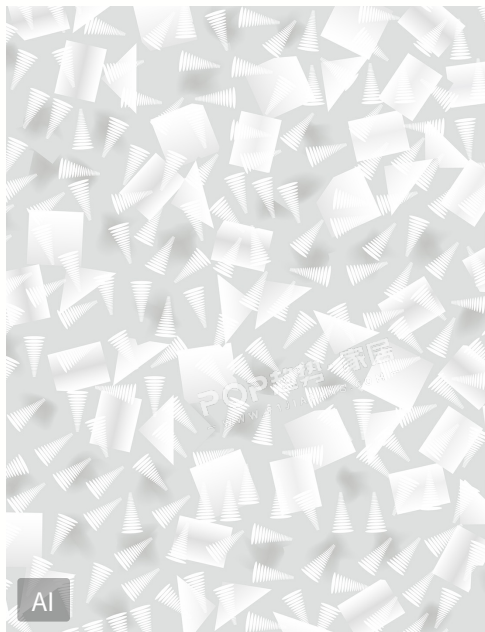
POP HOME DESIGN TREND



KEY DESIGN

图案推荐 三

未来粗野 | 金属肌理 | 几何先锋



将工业金属质感与先锋几何语言融入花型设计当中，设计上提取穿孔金属板、立体块面、拉丝肌理等建筑元素，转化为抽象几何纹理与动态线条，以银灰、浅青、米白等冷调科技色为基底，叠加金属光泽与立体光影，强化未来感与空间张力。同时融入轻量格纹、刷痕肌理柔化硬朗感，平衡先锋视觉与家居实用性，适配沙发、床品等全品类，为空间注入冷冽高级的未来粗野氛围。

POP HOME DESIGN TREND

高清图

趋势总结 TO EXPRESS

色彩



自然疗愈系低饱和：以大地棕、燕麦灰、陶土色、米白为核心，融合原生自然的温润色调，消解工业冷硬，打造松弛治愈的家居氛围。

先锋冷调工业色：以水泥灰、金属银、炭黑、冷青为核心，强化科技感与力量感，凸显工业硬核与先锋视觉张力。

材料



原生自然有机材质：以未漂白原麻、有机棉、重磅棉麻、粗支亚麻、竹节纱为核心，保留材质原生质感，传递自然松弛与本真力量。

先锋科技功能材质：以哑光金属布、金属丝混纺、金属涂层、混纺羊毛为核心，强化科技感与冷硬质感，打造先锋工业氛围。

工艺



手工原生做旧工艺：以立体浮雕提花、植物染、石磨砂洗、手工编织、毛边流苏、外露拼接为核心，强化未完成感与岁月痕迹。

立体结构塑造工艺：以仿凿痕织法、块面衍缝、立体提花、熔融金属复刻、做旧氧化为核心，打造雕塑感凹凸层次。

图案



原生肌理转译型：提取树皮、苔藓、混凝土凿痕、岩石风化等自然 / 建筑原生肌理，转化为抽象微肌理、斑驳做旧纹，弱化具象图案，强化材质本真的力量感。

先锋几何解构型：以立体块面、拉丝线条等工业 / 建筑元素为灵感，打造抽象几何、动态线条、解构造型，融合未来科技感，适配年轻先锋场景。

