



主题趋势 THEME TREND

2027 春夏

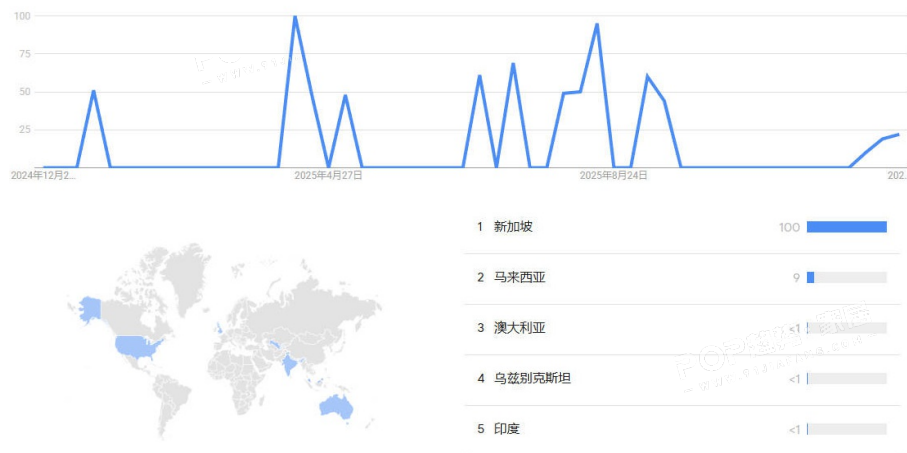
南洋旧梦

OLD NANYANG DREAMS

THEME TREND

行业动态解读

南洋风全球搜索引擎数据：



数据来源：Google Trends

从数据看，南洋风搜索热度区域高度集中（新加坡，远超马来西亚等），时间趋势呈波动上升，2025年出现多次热度峰值后，近期又呈回暖态势，显示其在核心地域持续关注，且热度具备阶段性复苏活力。

相关热门话题浏览量（小红书）：

#闽南#

2.2E浏览

147.8W讨论

#南洋风#

1.1E浏览

34.5w讨论

#娘惹#

6631.6w浏览

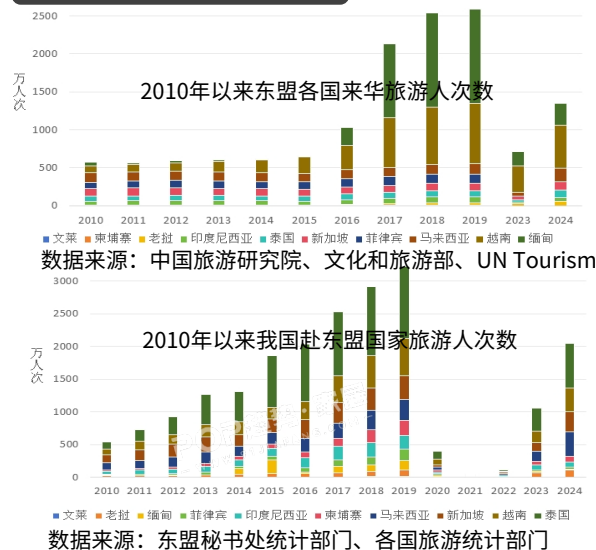
20.9W讨论

POP HOME DESIGN TREND

消费者行为痛点：



消费者旅游态势：



数据来源：马蜂窝《2025热度涨幅最快的年味儿小城Top10》

2025热度涨幅最快的年味儿小城TOP3

1. 泉州

2. 湛江

3. 汕头

中国与东南亚旅游互访规模将继续增长：2024年，中国和东盟旅游互访规模约3500万人次，较2023年同比增长96%；东盟来华旅游1400余万人次，较2023年几乎翻了一番；2025年上半年，中国和东盟旅游互访规模在2000万左右，预计全年互访规模将进一步恢复，2026年或将创下历史新高。

消费者画像 LIMER

「松弛复古派」

(25-32岁都市小户型/租房族)
偏爱“藤编+低饱和绿植”的轻南洋风



关键词:

小户型适配

低成本造景

藤编轻量化

租房友好改造

低饱和同色系

「文化溯源派」

(30-40岁中高产家庭)
追求“娘惹元素+重工质感”的传统南洋风



关键词:

长期耐看

轻奢不堆砌

材质天然

文化符号精准

空间适配度高

「混搭潮酷派」

(20-28岁年轻租客/潮玩爱好者)
喜欢“彩色藤编+抽象南洋元素”的潮改款



关键词:

社交圈出片

藤编潮款

风格灵活切换

局部南洋点缀

平价复古单品

时尚驱动 FASHION DRIVEN



Ong Shunmugam 2026SS

Ong Shunmugam 的南洋家居美学

传统新生 | 藤编织锦 | 手工编织

Ong Shunmugam 以东南亚文化为根，风格是传统亚洲元素与现代审美融合，重工艺与多元肌理。家居设计推出 Suvarnabumi 系列，含藤编家具、瓷器餐具，融入蜡染、织锦等传统纹样，以天然材质混搭传递南洋风松弛质感。



i12 Katong 的峇峇娘惹文化节

i12 Katong 的峇峇娘惹文化节

娘惹文化 | 民族特色 | 浪漫立体主义

7.12日的i12 Katong 的峇峇娘惹文化节，以百年峇峇大宅为灵感核心：还原雕花家具、复古摆设的经典氛围，搭配娘惹服饰展示，将传统宅邸的雅致肌理与文化符号浓缩于场景中，既是地域文化的鲜活呈现，也为南洋风设计提供了“复古宅居”的风格参照。



i12 Katong 的峇峇娘惹文化节



i12 Katong 的峇峇娘惹文化节

目录 CONTENTS

随着签证政策放宽、跨区域文娱交流与数字连接深化，文化交融成为家居 / 室内设计的核心驱动力，南洋风顺势崛起为热门趋势。其植根于中国东南沿海移民文化与东南亚本土文化的交融积淀，以热带风情为基底，将天然藤编、西洋花砖、传统手工艺等关键元素融入设计，既汇聚中西方文化风尚，又自带电影感与浪漫主义色彩。这种风格打破传统边界，通过东西纹样互嵌、天然材质混搭，平衡高饱和撞色与低饱和柔化的视觉表达，契合了当代居家对精致松弛感的需求，加之东南亚家居市场的持续增长与文化消费升级，使其成为兼具文化辨识度与市场潜力的主流设计方向。



东西交融



娘惹花砖



缠枝繁花



手工蜡染



彩格闲隅



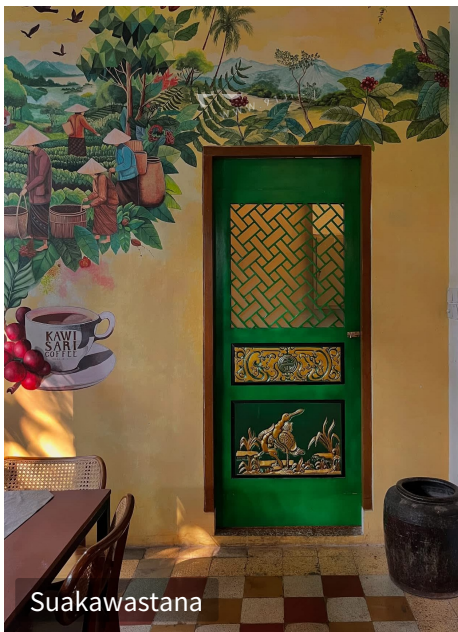
天然编织



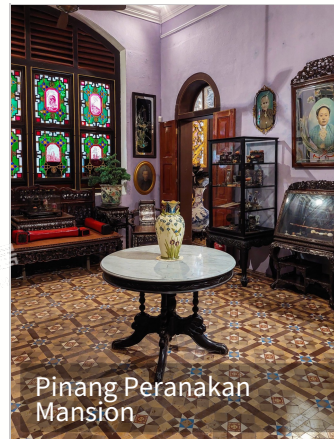
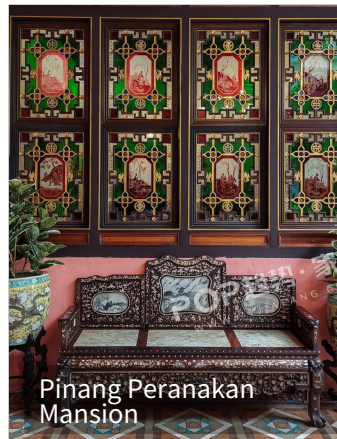
雨林栖处

东西交融

东西纹样叠融 | 文化记忆载体 | 繁纹高饱

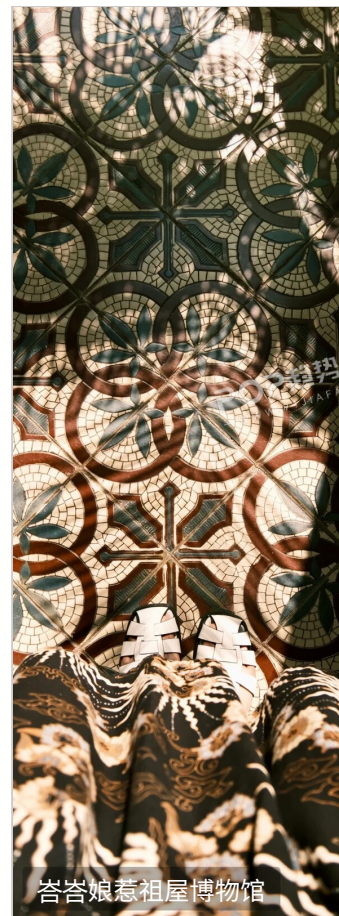


南洋风里的东西文化交融，正从传统建筑延伸至当代设计的多元场景：西洋柱式、雕花与中式彩绘、青花、格纹等，以“肌理互嵌”的形式重构，如殖民风立柱配娘惹彩绘灯笼，西式拱框裹东方纹样门板等。正在向轻量单品的元素拆解发展，把建筑上的东西融合符号（如彩绘格纹、雕花线条）提炼为家居纹样、器物装饰，让这份交融既保留文化辨识度，又能轻松嵌入居家、陈设等日常场景，成为南洋风出圈的核心方向。



娘惹花砖

繁复纹样 | 高饱和色彩 | 对称花纹



花砖是南洋风的灵魂载体：其源于西洋的Art Nouveau对称花卉、卷草纹样，经地域融合后，叠入东方图案的婉转肌理，以彩色瓷砖的形式成为南洋空间的标志性装饰。从娘惹建筑的墙面嵌饰，到家居场景的局部铺陈，这些花砖以高饱和色彩、繁复纹样，让南洋风跳脱沉闷，既保留西洋装饰的精致对称，又融入东方文化的柔美元素，既作为建筑肌理延续文化记忆，又以小面积点缀的形式适配当代家居单品中，成为南洋风设计中“激活空间生机”的核心元素。

POP HOME DESIGN TREND

缠枝繁花

纹样互嵌 | 缠枝花卉 | 繁复设计



新加坡土生文化馆 (Peranakan Museum)



Ong Shunmugam



峇峇娘惹古迹博物馆



Ong Shunmugam



YOUNG L WORKSHOP



峇峇娘惹古迹博物馆



A Tale of Three Nyonyas

娘惹中式融合南洋风正开启新流行脉络：中式缠枝的柔婉线条与娘惹繁花的浓艳肌理，以“纹样互嵌”的形式跳出传统载体，运用欧式密集布局，从服饰、瓷器蔓延至家居、配饰等多元场景，既存中式美学的雅致骨相，又裹着娘惹文化的地域烟火气。当下“跨载体同纹复用”（织物与器物共享融合花型）已是亮点，后续则会向“轻花型小面积点缀”“低饱和撞色柔化浓艳”演进，让这份文化交融的风格，既锚定地域记忆，又适配当代生活里居家的精致松弛感。

POP HOME DESIGN TREND

KEY DESIGN

彩格闲隅

传统格纹 | 乡村布艺 | 翻新休憩

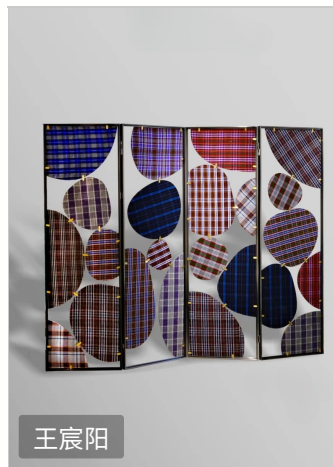


Ong Shunmugam 2026SS



躺平冠军不请自来

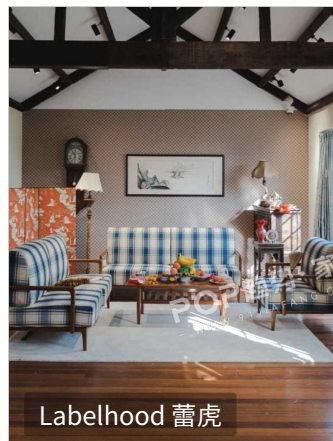
这一南洋风主题以“翻新休憩类产品”为核心，将经典做旧格纹作为南洋风的“现代融合元素”嵌入设计，以娘惹织锦的配色逻辑（高饱和撞色）重构肌理，搭配透气藤编等适配热带气候的材料，适配户外会客榻、轻量餐凳、便携旅用等场景。格纹在这里是“南洋风的轻量载体”，既借其规整质感平衡南洋元素的繁复，又以娘惹式色彩呼应地域氛围，让人们在会客、用餐或旅途间隙随时休憩，于熟悉的格纹肌理中，触达南洋



王宸阳



吉恩手作



Labelhood 蕾虎



Artinthemall



Artinthemall

KEY DESIGN 手工蜡染

文化遗产 | 手工技艺 | 跨材质拼接



峇迪 (Batik) 蜡染在南洋风设计中，正朝着“轻量场景 + 多元融合”方向延伸：从传统服饰拓展至休憩垫、家居软饰等产品中，以植物染色调适配居家多场景；同时，蜡染纹样既保留娘惹花卉、几何图腾的地域符号，又与藤编、棉麻等天然材质拼接，还融入现代简约排版（如小面积蜡染装饰）。未来，“小型化蜡染单品”“蜡染 + 跨材质拼接”“低饱和蜡染配色”将成为主流，让这一传统工艺既延续文化质感，又适配当代生

POP HOME DESIGN TREND

天然编织

质感碰撞 | 藤编&竹编 | 手工编织



劈柴肆



Saranyen

在南洋风设计中，编织技艺是核心亮点之一，藤编与竹编的天然质感正迎来“传统符号+当代工艺”的融合趋势：天然藤条、竹材经手工编织，既保留莲花花形、土著伊班几何纹等地域符号，又融入娘惹提花织锦的繁复肌理；同时，刺绣工艺的柔美元素（如花卉纹样）与编织骨架的刚硬质感碰撞，让藤编家具从“实用器”转向“装饰性艺术单品”。

POP HOME DESIGN TREND



Ong Shunmugam



Ong Shunmugam



Ong Shunmugam

雨林栖处

KEY DESIGN

雨林景象 | 松弛氛围 | 虚实交织



Dunelm



Anut Cairo



Vogue Living

南洋风里的热带元素，以虚实交织的形式成为风格核心。真实的棕榈、繁花等绿植直接造景，裹满空间的自然松弛感；同时这些热带意象又化作印花、肌理，嵌入床品、器物、藤编家具中，让织物、摆件也带着雨林的鲜活气息。藤编的天然肌理与热带纹样互为呼应，高饱和花植色彩与低饱和草木色调碰撞，既保留了南洋地域的度假氛围，又通过软装单品的适配性，让热带元素自然融入居家场景，兼具视觉活力与松弛质感。

POP HOME DESIGN TREND

趋势总结 TO EXPRESS

色彩



高饱和撞色：承袭娘惹织锦配色逻辑，以浓艳色彩组合打造视觉张力，适配花砖、蜡染、缠枝繁花等元素，凸显南洋风的鲜活地域感。

低饱和柔化：弱化高饱和色调的厚重感，采用低饱和草木色、淡雅色调，平衡南洋元素的繁复。

材料



天然编织材质：以藤编、竹编为核心载体，保留天然肌理，适配热带气候，传递质朴松弛感。

传统工艺面料：运用娘惹织锦、峇迪蜡染面料，结合棉麻等透气材质，兼具文化质感与实用舒适性。

工艺



跨载体同纹复用：将建筑、服饰上的融合纹样提炼复刻，应用于织物、器物等多元载体，强化风格统一性，降低设计繁复度。

手工艺当代化：保留藤竹手工编织、蜡染植物染色等传统工艺，融入现代简约排版与拼接手法，让传统工艺适配轻量家居单品。

图案



东西纹样互嵌：融合西洋 Art Nouveau 对称花卉、卷草纹与东方中式彩绘、青花、格纹，重构为家居纹样的核心图案，保留文化辨识度。

热带元素转化：提取棕榈、繁花等热带植物意象，化作印花肌理嵌入布艺，同时结合真实绿植造景，营造南洋度假氛围。

