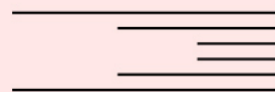




(图案趋势)

「TREND」



Pattern Trend

轻童话叙事

2027春夏



灵感 PATTERN PLANNING

当下婴幼儿插画趋势聚焦“轻童话叙事”的绘本式表达，深度契合睡眠经济、自然疗愈及低刺激育儿热点。风格以低饱和淡彩为核心，采用柔雾般低浓度水彩晕染，搭配细腻线条勾勒轮廓，以“未完成感”笔触还原绘本的纸张温度，摒弃强对比线条与高饱和卡通符号，传递天然柔和的情感体验，契合婴童感官发育需求。

通过元素动作关联与空间层次复刻绘本单页画面，自带睡前故事的沉浸式氛围感。这种设计既满足Z世代家长对美学质感与育儿理念的双重追求，又以温和叙事强化儿童情感代入，成为婴童服饰、床品、玩具等产品的核心设计灵感，兼具美学价值与实用适配性。

关键词

- #萌绘童趣 Cute and Fun
- #萌物嬉游 Cute creatures playing
- #趣游星境 Fun in the Starry Sky
- #萌宠马戏绘 Cute Pet Circus Illustration
- #萌宠轻游日记 Cute Pet Travel Diary
- #云间小筑 Cloud Cottage



品牌故事-MJ BABY 梦洁宝贝 ANNING

梦洁宝贝 (MJ BABY) 是儿童&婴幼儿童“淡彩绘本式睡眠场景的构建者”，其设计理念锚定“温柔童趣+亲肤适配”：以低饱和淡彩笔触复刻儿童绘本的柔润质感，既契合婴童温和的视觉感知，又用亲肤面料承托睡眠舒适；同时把林间萌鹿、软萌恐龙、花簇小景这些绘本里的鲜活元素，转化为床品印花（如产品图中错落的童趣图案）。

它不只是做床品，是让孩子躺进被窝时，像翻开一本淡彩绘本，把入睡变成一场轻软的童话沉浸，让枕边时光兼具治愈感与实用性。



品牌案例 TERN PLANNING



Domiamia

Domiamia 睡袋以“柔梦叙事”为脉络，用柔雾水彩笔触晕染花簇热气球，轻透色调熨帖幼童视觉感知；云朵肤感面料裹住安睡时刻，让孩子像蜷进一卷软调画卷里，把轻轻的幻梦藏进每寸贴身的温柔。



Beyond 博洋

Beyond 博洋这款床品，以柔笔轻绘软萌猫咪与花簇，浅柔底色裹着润雅笔触，适配孩童温和感官；亲肤面料承托安适，把清甜萌趣藏进枕边，让卧室成了蜷入即暖的软萌小天地。



LinPURE 蓝铂

LinPURE 蓝铂这款床品，以柔笔轻描城堡、星月，浅柔粉白裹着轻透晕染，适配孩童温和感官；柔滑肌理承托安适，让安睡成了浸在轻软画境里的事，把童话的安抚揉进每处触感。

品牌案例 TERN PLANNING



Pottery Barn kids 这款床品，以软笔勾绘 Hello Kitty 与花田小屋，粉调轻铺裹着柔润笔触，契合孩童萌趣审美；亲肤面料承托安适，把软甜卡通暖意藏进枕边，让卧室成蜷入即甜的童趣小世界。



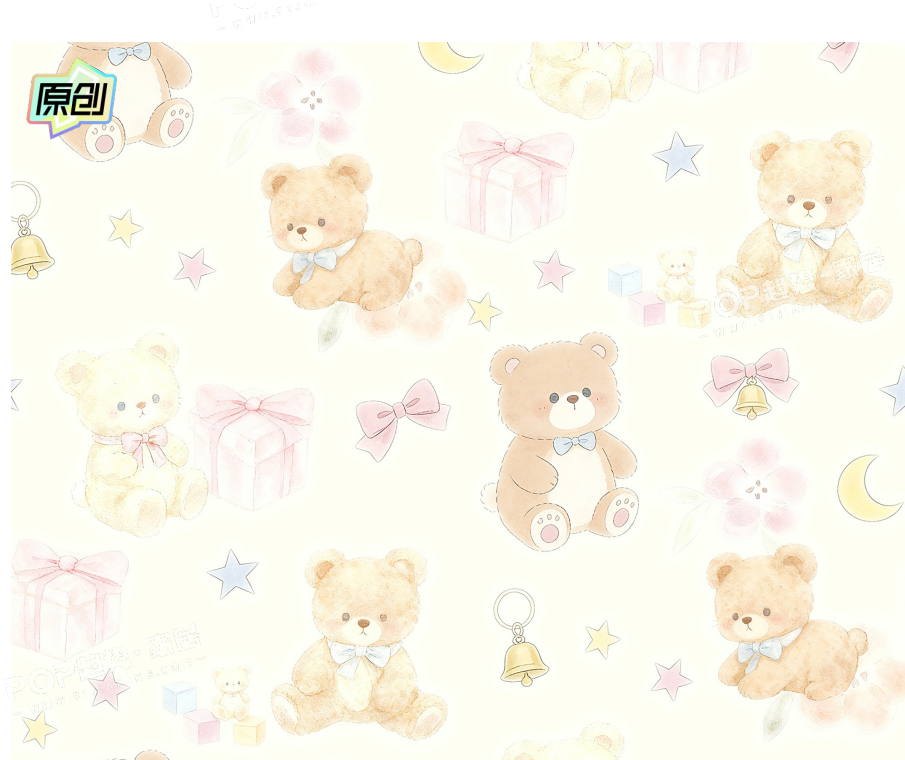
水星儿童这款床品，以柔笔绘就萌兔与魔法帽元素，柔粉底色裹着润雅笔触，契合孩童的童话审美；如云覆身的面料裹住浅眠，让孩子裹在软绘的小世界里，把枕边的轻甜幻景变成触手可及的安适。



Wellber 此款睡袋，以柔笔轻绘小鹿与花草，浅柔色调适配孩童温和感官；面料柔软光滑且又轻暖，把自然里的童趣藏进穿着，让孩子仿若置身于轻甜的林间童话里，睡梦香甜。

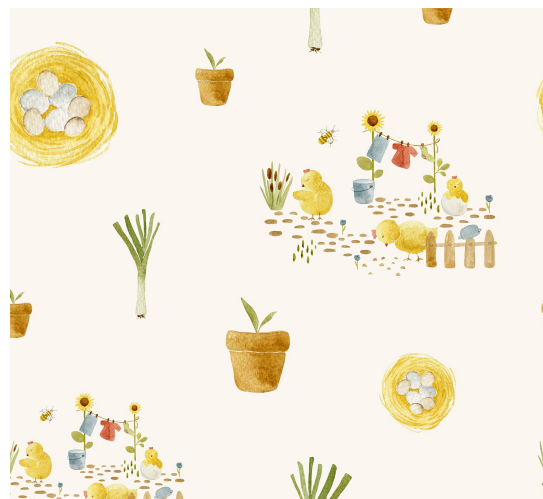
萌绘童趣 TERN

该系列童萌主题画稿，以柔笔淡彩轻绘兔子、小熊等软萌形象，浅色调裹着润雅笔触，适配孩童温和感官；花草、蝴蝶结等细节错落点缀，既保留绘感的轻软质感，又让画面盈满甜趣氛围，契合婴童用品的温柔调性，原创纹样的排布也让视觉鲜活不杂乱。



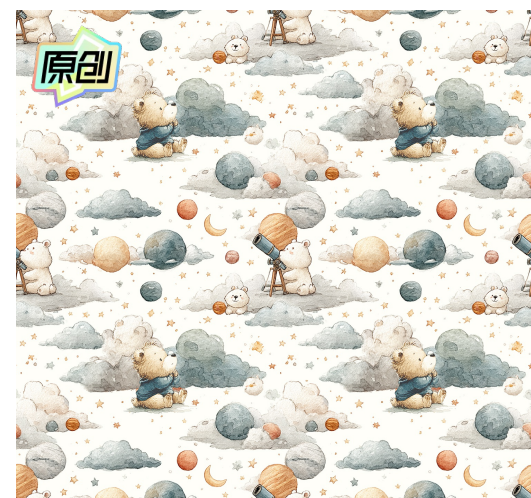
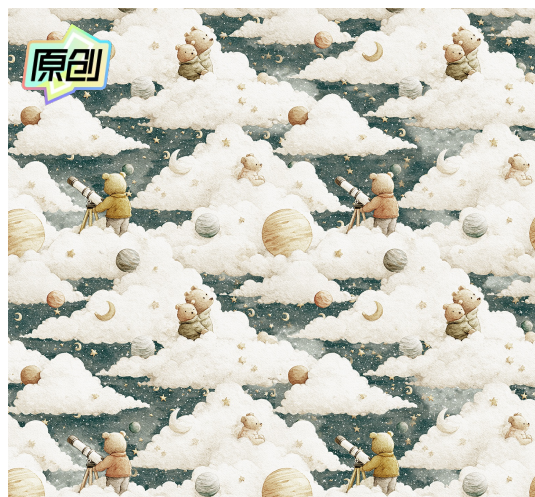
萌物嬉游 TERN

这组婴童面料画稿以“萌趣自然小剧场”为脉络，柔笔轻绘小熊垂钓、小鸭植趣等童真场景，浅柔色调温馨又充满安全感。图案排布错落有致，既保留绘本的软甜质感，又通过淡彩艺术效果将自然萌趣融于细节，契合婴幼儿童用品的温柔调性，让每一寸面料都裹着轻软的童真氛围。



趣游星境 TERN

该系列设计以“趣游星境”为核心主题，采用淡彩绘本效果呈现：线条轻软朦胧，色彩晕染出柔和的手绘质感，如同翻开一册幼童绘本。以柔云、星群作画面基底，搭配小熊、狐狸的软萌形象，还原孩童视角里的星空探索场景，既借淡彩质感传递温柔氛围，又以童趣形象承载孩童对宇宙的天真好奇。



萌宠马戏绘 ERN

设计以“萌宠马戏绘”为主题，采用淡彩绘本风格呈现：线条轻软朦胧，色彩清新晕染出柔和手绘质感。画面集合狐狸魔术师、小熊独轮车手等萌宠马戏角色，搭配气球、小丑帽等道具，以热闹却软萌的马戏场景，还原孩童眼中嘉年华的天真趣味，淡彩质感更添温柔治愈的幼童友好氛围。



萌宠轻旅日记

设计以“萌宠轻旅日记”为主题，采用淡彩绘本质感呈现：线条柔润朦胧，浅粉、浅绿等色调轻透晕染。画面集合蘑菇屋、萌宠乘小车/降落伞、松鼠柯基等森林角色，搭配气球、冰淇淋车等轻旅道具，还原孩童眼里治愈软萌的自然探险场景，淡彩质感更添温柔亲近的幼童友好氛围。



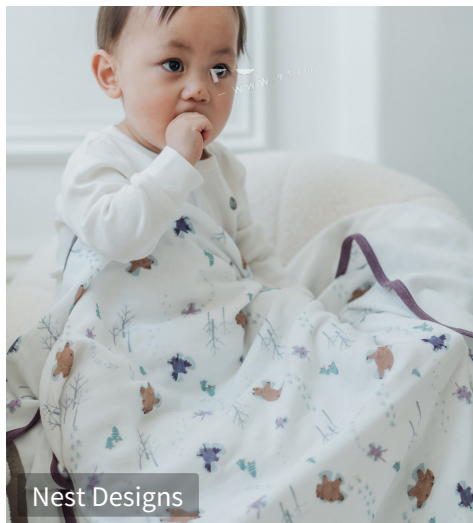
云间小筑

设计以“萌宠云间小筑”为主题，采用淡彩绘本质感呈现：浅蓝、柔粉等色调轻透晕染，线条软萌细腻。画面集合小象、小熊、兔鹿等萌宠，搭配云朵、花草、爱心等元素，构建出治愈软萌的动物乐园场景，既契合幼童天真审美，又以温柔视觉质感传递亲近舒适的氛围。



关联内容推荐 **ERN PLANNING**

趋势企划



26/27秋冬婴幼儿童家纺企划--怀旧悠然
(矢量) [🔗](#)

2027春夏婴幼儿童家纺图案趋势--甜梦
漫游 (矢量) [🔗](#)

市场分析



一周品牌花型快讯 (矢量) [🔗](#)

一周品牌花型快讯 (矢量) [🔗](#)

图案花型



图案花型 [🔗](#)

原创画稿 [🔗](#)

大牌花型 [🔗](#)

核心品牌



kiabi [🔗](#)

My Little Pie [🔗](#)

Wellber [🔗](#)

Domiamia [🔗](#)

