

(面辅料趋势)

轻构民俗

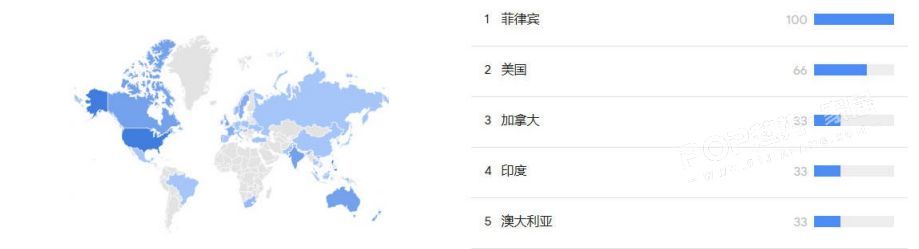
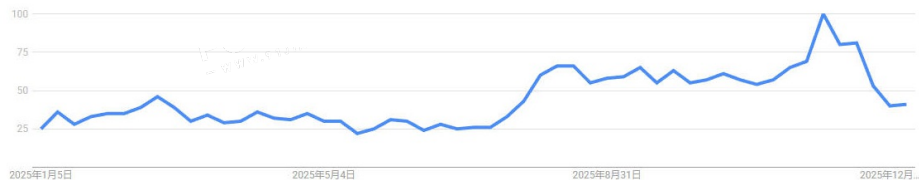
LIGHTLY
RECONSTRUCTED
FOLK

2027春夏



行业动态解读

民俗风格全球搜索引擎数据：



数据来源：Google Trends 时间：2025.1.-2026.1

从谷歌全球数据看，过去 12 个月民俗风热度呈波动上升趋势，后期涨幅明显后略有回落；区域热度中，菲律宾搜索热度居首，美国次之，接着是加拿大、印度、澳大利亚.....，可见其在多区域有持续关注度。

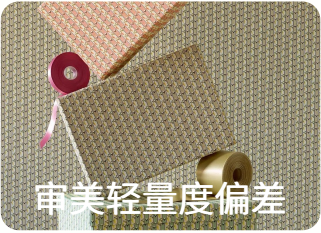
相关热门话题浏览量 (小红书)：

- #复古怀旧# 32.1w
- #民俗# 1890.1w
- #轻复古# 88w

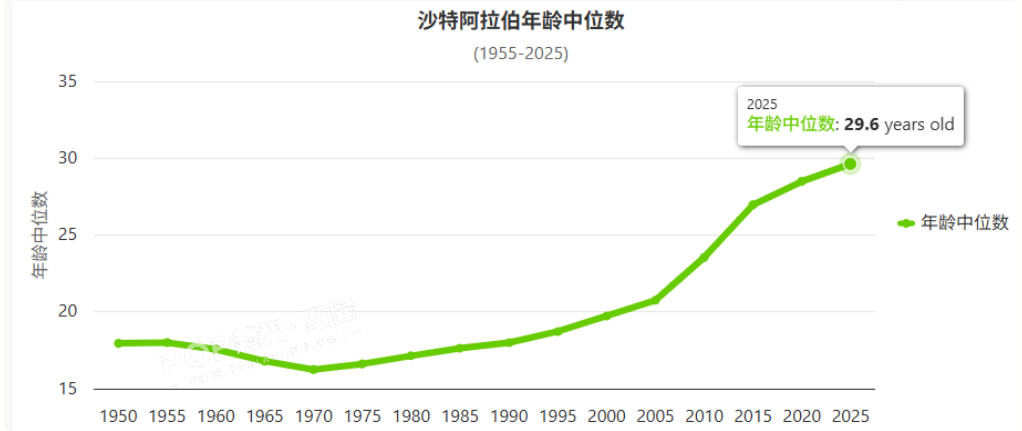
数据来源：灰豚数据 时间：2025.12-2026.01

POP HOME DESIGN TREND

消费者行为痛点：



家居行业消费者审美偏好：



中东消费者从“重实用”转向“品质与审美并重”：沙特 29.4 岁的年龄中位数 + 超 60% 的年轻人占比，让 Z 世代推动运动服饰年销增 47%；同时当地家庭重视家居布置，家纺消费占其纺织品市场约 40% 份额，体现消费偏好的年轻化与生活品质化升级。

消费者画像 LIMER

「轻俗松弛派」

25-32岁 都市独居 / 小家庭



「实用俗奢派」

31-42岁 品质中产家庭



「复古混搭派」

20-28岁 年轻跨境客



时尚驱动 FASHION DRIVEN



Emporio Armani SS2026



Emporio Armani 2026SS

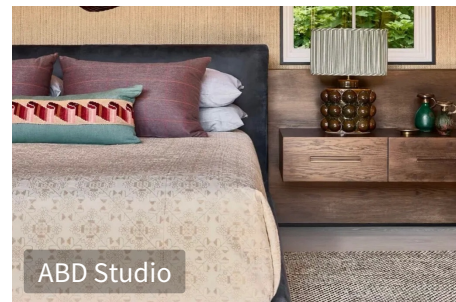
Emporio Armani 2026 春夏系列：去地域化的优雅重构

民族图腾 | 异域风情 | 全球化设计

Emporio Armani 2026 春夏系列，融合了多元文化元素，以非洲北部、中部和中亚地区为灵感启发，服装融合了多种传统和文化，没有直接复刻传统服饰，而是提取纹样、材质、穿法的内核，再用Armani标志性的“松弛奢感”串联起来。呈现出一种全球化的风格。



ABD Studio



ABD Studio



ABD Studio

ABD Studio：老传统的轻表达

传统重构 | 柔和肌理 | 低饱和色调

ABD Studio团队的室内设计，将古老传统元素做现代轻量化转译：如空间中织物的复古纹样被简化为柔和肌理，木质家具的传统轮廓适配现代线条，民俗色彩也以低饱和色调融入空间，既保留了传统的文化温度，又弱化了厚重感，让“老民俗”自然嵌入现代居住场。

目录 INTENTS

2027 春夏，全球软装市场在经济格局调整、环保理念深化与文化融合的共振下，围绕“面料本身的价值重构”，锚定“在地文化、轻量永续”核心主题，呈现“经典传承与个性表达共生”的趋势，窗帘布、沙发布为主软装面料成为自然材质与传统工艺与现代技法的融合载体，材质端以可持续纤维与天然面料混纺共生，既践行轻量永续理念，又保留原生质感；图案端则将复古、民俗元素做轻量化转化，把传统文化符号与自然肌理相融，既留存民俗复古的文化底色，又以简化纹样、低饱和色调适配现代审美，让软装面料在“环保功能性”与“文化情感性”间找到平衡，成为空间里兼具实用价值与人文温度的轻居载体。



棉麻几何织纹



浮雕肌理



轻彩异域织布



叶纹花布



环保编织肌理



织密混纺

棉麻几何织纹

提花肌理 | 棉麻质感 | 循环几何纹



Lelièvre



Crypton



Gaston y Daniela



Manuel Canovas

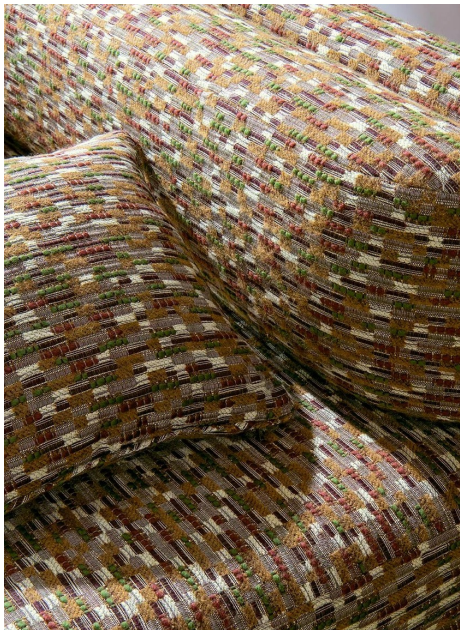


轻民俗风的民俗提花布，以棉麻等天然材质为基底，还原质朴质感，同时融入循环几何民俗纹（如回纹、菱形），通过提花编织将纹样转化为轻量化肌理——既保留异域风情的文化底色，又弱化传统民俗的厚重感。让民俗质感成为空间的柔化点缀，契合2027“轻量永续+文化肌理”的软装趋势。

KEY DESIGN

浮雕肌理

浮雕织纹 | 立体触感 | 细碎单元



肌理浮雕布，将民俗符号拆解为细碎几何单元，借再生纱线交织堆叠出凸起的浮雕肌理——密集的织纹既保留了民俗织物的手工质感，又以混纺材质实现轻量适配性。它让“再生肌理”与“轻民俗”形成呼应：沙发布用其立体触感承载民俗氛围，或借局部浮雕强化细节层次，既契合环保趋势，又以结构化的轻量肌理，让民俗元素成为空间里克制而有温度的装饰。

POP HOME DESIGN TREND



轻彩异域织布

核心轮廓 | 提绣质感 | 现代轻彩



该主题，在面料上以“生命树”“几何图腾”等传统民俗符号为内核，先借满铺提花、绣花工艺还原暖棕、浅蓝、米白等浓郁民俗配色的质感，再做轻量化转化：简化纹样至核心轮廓、弱化繁复细节，取局部织纹做渐变提花，或以简化图腾衬轻居氛围，借绣花边点缀符号细节，用轻快现代的色彩比例调和厚重感，让传统民俗织纹以“轻量质感+现代表达”的形态，成为空间里兼具文化底色与松弛感的装饰载体。

POP HOME DESIGN TREND



Maison Thevenon

叶纹花布

天然织物 | 低饱和复古调 | 民俗花卉



叶纹花布在设计上承续传统民俗大花头的经典形态，以“简”为核心做表达：色彩上弃用浓艳，转而以暖棕、米白等低饱和色调晕染轻复古怀旧感；花型则抽离繁复细节，将叶纹凝练成利落轮廓肌理，再借提花与绣花的错落排布，消解满铺的厚重感。它以天然面料为基底，既留存了民俗花头的文化辨识度，又借材质的原生质感，让传统民俗元素以更轻盈、适配现代审美的形态呈现，呼应轻民俗“减而不淡”的设计逻辑。

POP HOME DESIGN TREND

环保编织肌理

编织肌理 | 环保属性 | 模糊室内外



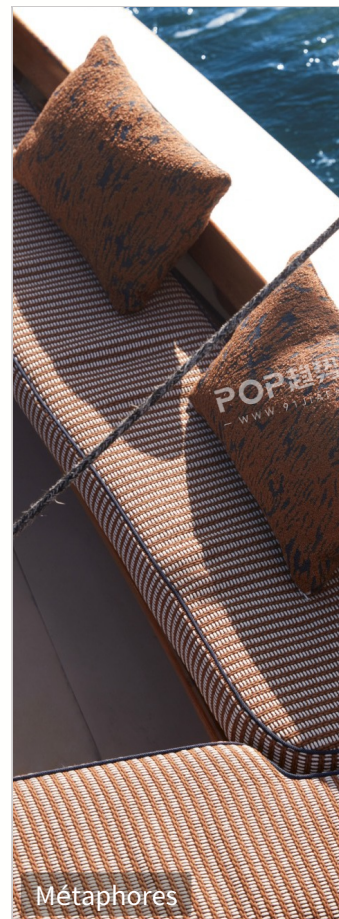
Jane Churchill



Schumacher



Samuel & Sons



Métaphores

民俗风编织布以环保再生材质为基底，借纱线交织出粗犷触感的编织肌理：将民俗条纹、流苏等元素简化为轻量化装饰，室内款以低饱和蓝、棕等色调铺陈，错织纹路呼应民俗质感；户外款则强化材质耐用性，适配多场景。并采用回收羊毛、环保回收纱线等材料，兼顾轻居与可持续的设计倾向，同时通过肌理简化消解传统民俗的厚重感，兼具实用功能与文化柔感的装饰载体，契合当下轻量与多元适配的软装趋势。

POP HOME DESIGN TREND

织密混纺

KEY DESIGN

多色混纺 | 柔和配色 | 细腻纹理



聚焦高精密提花面料的运用，以多色细纱混纺为基底，借高精密提花工艺织就简化几何纹样：细支纱线交织出细腻肌理，柔和配色弱化传统民俗的厚重感，既保留民俗符号的文化质感，又实现风格轻量化。如或用低饱和杂色纱线织出复古格纹，或以清新配色呈现几何肌理，适配软装场景的松弛氛围。既显高精密工艺的质感，又以轻量民俗调契合现代审美，平衡了文化属性与日常适配性。

POP HOME DESIGN TREND



Sunbrella



POP趋势·家居

趋势总结 TO EXPRESS

色彩



轻量低饱和化：以暖棕、米白、浅蓝等低饱和色调为主，替代传统民俗的浓艳配色，既保留轻复古怀旧感。

色彩比例调和：通过轻快现代的色彩占比（如浅底色+局部民俗色点缀），弱化传统民俗的厚重感，让文化底色与现代审美更适配。

材料



天然材质：以天然纯棉、棉麻混纺、天然羊毛等原生材质还原质朴感。

再生纤维：采用环保回收工业纱线、回收羊毛等可持续材料，兼顾原生质感与轻量永续的趋势。

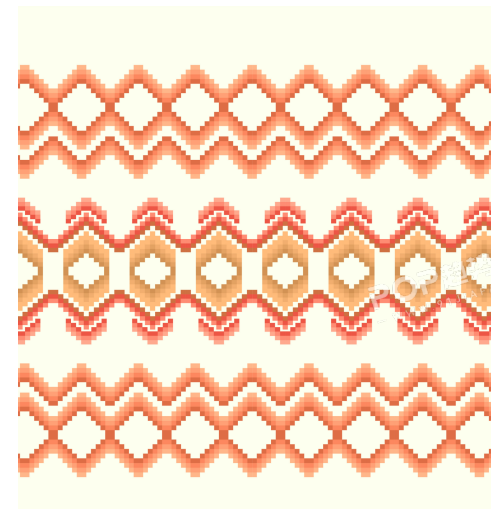
工艺



肌理轻量化工艺：通过提花编织将民俗纹转化为细腻肌理，或借纱线交织堆叠出浮雕/粗犷编织感，弱化传统民俗的厚重感。

高精度与简化结合：以多色细纱混纺结合高精度提花呈现细腻肌理，或用提花+绣花错落排布，尽显工艺质感。

图案



纹样简化提炼：将民俗符号（回纹、生命树、叶纹等）抽离繁复细节，凝练成核心轮廓或细碎几何单元，保留辨识度的同时消解满铺厚重感。

元素轻量化转化：把民俗条纹、流苏等装饰简化为轻量化肌理（如错织纹路、局部浮雕），或取局部织纹做点缀，让民俗元素更克制地融入空间。

