

奇想造场

2027春夏

色彩
趋势

COLOR TREND



综述

在算法主导审美的时代，时尚正在经历一场从“固定风格”到“可编辑”的深刻转型。社交媒体与电商平台的推荐机制，使消费者不断被“标签化”，而这种算法美学逐渐削弱了个体的独特性。与此同时，伴随“快乐经济”的崛起，人们不再满足于被动消费预设好的成品，而是更渴望自由探索、自我定义时尚体验。在本季，我们挑战传统时尚所强调的“完成度”概念，转而拥抱未定义状态。时尚不再是固化的终点，而是一个可随时调整、重组、再编辑的过程。本主题强调可编辑时尚，传递出一种拒绝被框定、强调再定义的态度。



@muddycap



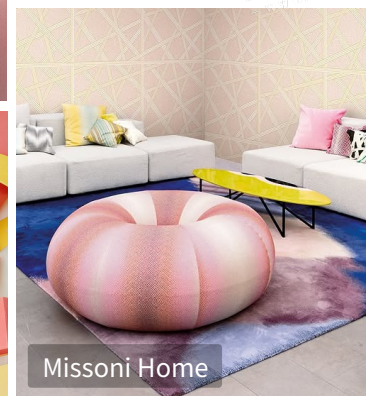
@Alex Chinneck



DIOR

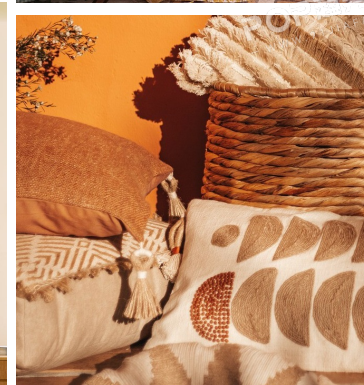
关键色1--樱花粉

樱花粉温柔而充满生命力，如同初绽的花朵，既拥有春日的浪漫与活力，又蕴含着对传统审美的轻盈叛逆。它不被既有的粉色定义所束缚，而是如同一个可塑的底色，能够与各种材质、工艺肌理和廓形自由融合，碰撞出意想不到的化学反应。无论是轻盈飘逸的薄纱、还是绉缝微皱面料，樱花粉都能以其独特的柔韧性，为日常家居单品注入独特个性，随心定义属于自己的时尚语言。



关键色2--橡木褐

橡木褐，其灵感源自大地的厚重与岁月的沉淀，融合了自然的质朴与工业的粗犷感，象征着在不断变化的时尚浪潮中，对根源与本真的回归。它既带有泥土的深沉与稳固，又蕴含着一丝不加修饰的自由与叛逆。在家居潮流设计中，橡木褐通过模块化设计、或富有肌理感的面料，赋予单品一种坚韧且不受拘束的个性。



奇想造场

「奇想造场」的核心色盘，是对传统色彩理论的反叛与重构。它不依赖于固定的搭配公式，而是将活力的色彩——并置，形成一个充满无限趣味的色彩游乐场。苔沼绿是安静而勇敢的底色，打破陈规；樱花粉注入轻盈与梦幻的生命力，以温柔的姿态挑战既定审美边界；橡木褐承载着质朴与本真的底蕴，为天马行空的想象提供沉稳的落点；而里约红则以其浓烈与大胆，点燃整个色盘的奇思妙想。它们在碰撞、交融与拆解中，共同挑战了传统的时尚结构，构建出一个可被自由编辑和再定义的色彩世界。鼓励我们以无限的创意和个人化的色彩语言，书写属于自己的时尚篇章，解锁更多奇思妙想的风格可能。



IMAGINARIUM

奇想造场

苔沼绿 Bog	樱花粉 Blossom	橡木褐 Oak Buff	里约红 Rio Red
PANTONE 14-0418 TPG	PANTONE 14-1513 TPG	PANTONE 16-1144 TPG	PANTONE 19-1656 TPG

奇想造场--重组指南

「重组指南」以“再定义”为武器，向固化的成品发起挑战。我们鼓励一种充满玩乐精神的“手工感表达”，将每一件单品都视为可被重构的“半成品”。在这里，就像玩乐高一样的个性化游戏。通过再拼贴、再缝合、再组合，每一次动手，都是对既定规则的颠覆。本系列故事表达风格不是被动接受的成品，而是由个体主动创造的专属快乐。



苔沼绿
PANTONE 14-0418 TPG
Bog

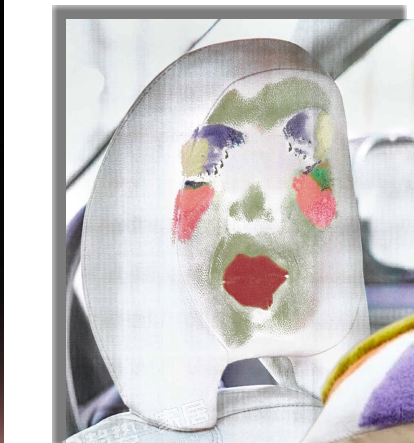
风铃紫
PANTONE 18-3628 TPG
Bellflower

樱花粉
PANTONE 14-1513 TPG
Blossom

里约红
PANTONE 19-1656 TPG
Rio Red

重组指南配色应用

在「重组指南」系列中，核心视觉聚焦于可被编辑的趣味性与重塑后的意外之美。我们打破传统的构图法则，将各种看似不相关的元素进行拼贴、拆解与再组合。这是一种对既定风格的趣味性解构，每一处视觉都充满了个体的主动性，将设计变成一场自由的积木游戏，在理性的秩序与感性的重塑之间，迸发无限的奇想可能。



Ottolinger

@yukiko.noritake

Alex Proba

CC-Tapis



CC - Tapis



Muddycap

奇想造场--流形瓦解

「流形瓦解」挑战设计中无处不在的“形式感压迫”，将过度规整的传统结构进行柔性拆解。本系列将焦点置于柔性解构与另类表达，让坚硬变得柔软，让边界变得模糊，让廓形变得流动。我们通过充满液体感的轮廓和出乎意料的材质碰撞，创造一种全新的自由形态。这是一场对另类美的探索，鼓励你在流动的解构中，重塑自由而充满趣味的穿戴体验。



Vogue Portugal



@la
manso



茶玫瑰
PANTONE 16-1620 TPG
Tea Rose



橡木褐
PANTONE 16-1144 TPG
Oak Buff



里约红
PANTONE 19-1656 TPG
Rio Red



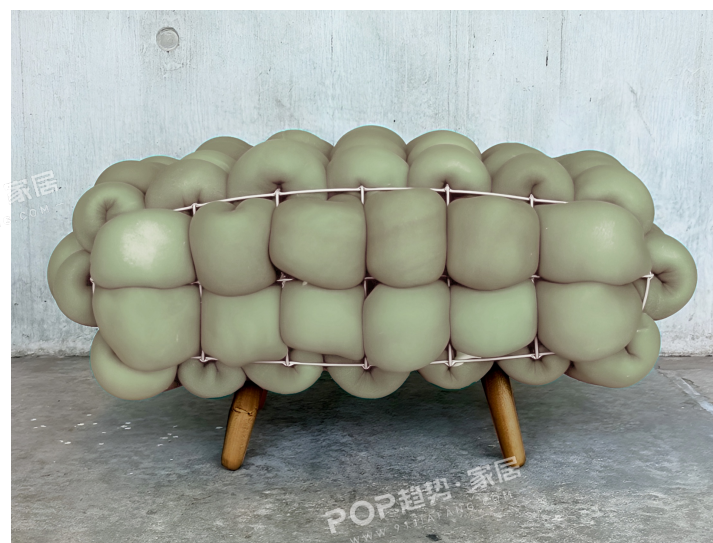
苔沼绿
PANTONE 14-0418 TPG
Bog



暮银
REFERENCE
Dusk Silver

流形瓦解配色应用

在「流形瓦解」系列中，核心视觉聚焦于雕塑感与非线性叙事。我们打破传统的构图法则，将各种看似不相关的形态进行软化、拉伸与变形。无论是量感的沙发、手工锤纹的烛台、扭曲的高脚杯，还是充满手工液化痕迹打造的单人沙发，都在视觉上呈现出一种动态的再编辑美学。这是一种对既定风格的趣味性解构。在这里，鼓励以趣味创意的方式，重新定义自己的空间。



奇想造场--动感嵌合

「动感嵌合」系列大胆挑战运动与日常的界限，将运动的澎湃动感从“功能专属领域”中解放出来，与时尚进行深度融合。从运动场中汲取灵感，用一种大胆的“嫁接”手法，通过轮廓的突破性对撞、色彩的强烈张力，将功能性与装饰性无缝嵌合，创造出一种全新的生活装束语言。这是一场对时尚与运动界限的再定义，为都市生活注入一股前所未有的自由动感。

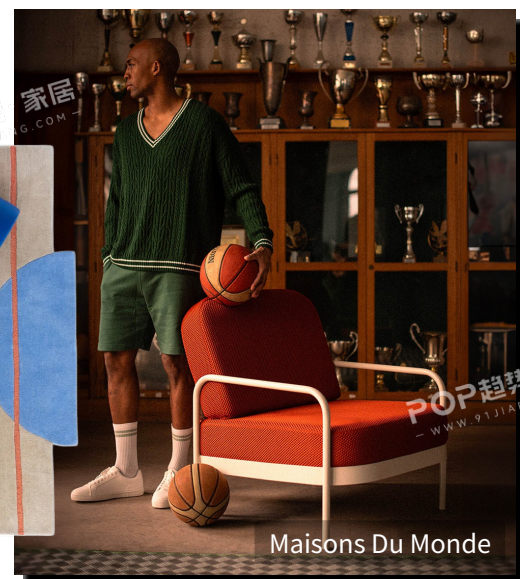


Christofle



动感嵌合配色应用

在「动感嵌合」系列中，核心视觉以复古滤镜晕染色彩，瞬间牵引思绪重回满溢怀旧情结的年代，为这场跨越时空的融合筑牢情感底色。我们打破传统构图的桎梏，让纺织产品的花型纹理与廓形线条碰撞交织，在视觉上形成强烈张力。这种设计既是对“反差美”的极致演绎，更是对既定风格的趣味解构，为经典注入全新活力。



奇想造场彩妆应用

「奇想造场」的彩妆，是一场释放想象力的色彩实验。我们打破常规的妆容定义，鼓励玩乐至上的色彩表达。这里没有既定的规则，只有无尽的创意组合。如同一个色彩万花筒，你可以大胆玩转对比强烈的撞色，也可以自由叠加富有层次的色彩，或是在复古的柔雾中点缀跳跃的亮色。彩妆不再是精致的雕琢，而是你表达个性、玩转潮流的工具。我们鼓励用不设限的色彩，描绘独一无二的自我印记，在每一次大胆尝试中，发现属于你的奇想之美。



CHANEL

LOEWE

POP趋势·家居
WWW.91JIAFANG.COM

POP趋势·行业领先色彩趋势预测

前瞻性·独特性·文化敏感性·灵活性

全球色彩观察

01

研究全球范围内色彩趋势。行业洞察、市场调研、消费者偏好、艺术美学、媒体监控

整合趋势主旋律

02

结合POP趋势6大核心驱动因素，将多个来源和领域的趋势信息汇聚，盘点市场变化，调整策略

色彩定位分析

04

根据不同商业价值及适用周期，每季色彩被分为：延续色、流行色、趋势色，匹配不同开发节奏

专业色彩筛选

03

色库资源库包含2,625种贴近潮流、市场导向的服装、家居、室内装潢系统TPG颜色

色彩对比解读

05

POP前两季已发布流行色彩盘点、准确度复盘、色彩的读解是否有利于行业发展

流行色彩发布

06

综合以上，结合当下中国市场趋势提炼出本季核心色彩，由前瞻趋势研究员为色彩命名及评估

POP趋势是专注于时尚资讯和色彩趋势研究的专业机构。以其精准的色彩预测和独创主题风格在服装行业中享有广泛赞誉。全面深入地分析、提炼、预测，涵盖消费者、市场、品牌等维度，满足服装及时尚行业不同风格定位的趋势、赋能设计研发！



POP 前瞻趋势 还能为您做些什么？

三个案例赋予产能



前瞻团队：隶属于 POP 趋势下前瞻趋势研究团队，致力于市场调研和消费者行为分析，结合当前的流行趋势，提供未来 1~2 年的时尚预测。并且从环境、市场、消费者、色彩、企划、主题、设计、等多个维度出发，提供全面而精准的时尚趋势资讯，以数据为基础，并确保资讯具有高度的实际应用性。

- 行业洞察内训** - 通过针对市场和消费者的分析，制定专属性消费者画像，并结合当今流行趋势，为企业明确的方向和目标。
- 色彩企划** - 深入研究并预测流行色彩趋势，为各行业提供精准的流行色彩运用建议，助力设计、产品开发和市场推广，实现与时俱进的色彩时尚表达。
- 商品企划** - 精准的市场定位及原创性的主题规划，从商品角度出发，提高产品设计竞争力，提升形象的同时达到销售收益。

POP趋势

