

(图案趋势)

「TREND」

Pattern Trend

浅夏凉境

2027春夏

灵感 ATTERN PLANNING

“浅夏凉境”是27年春夏寝居领域的清凉美学核心趋势，以“极简几何+肌理图案”重构凉席的实用与视觉体验，适配现代家居的极简调性。锚定“视觉先行的清凉体感”：以浅雾蓝为基底，搭配留白肌理，借色织条纹工艺呈现经典条格、水波纹等元素，舒缓视觉的同时，仿似将泳池的清透感铺展于床，睁眼便触达松弛氛围。触感上依托肌理实现“透气凉感”：菱形、波浪肌理自带空气缝隙，达成“凉而不冰”的体验，还原夏夜晚风的轻柔触感。图案维度更具层次：抽象几何以圆形、曲线简约组合，渐变线条模拟水波粼粼，适配北欧风卧室；几何花纹脉络的肌理化处理，则将几何图形转化为粗细交织的线条，让自然感与秩序美共生。

关键词

- #浅夏环漪 Shallow Summer Ripples
- #凉境几何 Cool geometry
- #冰沁细纹 Ice-like fine lines
- #凉藤织纹 Cool rattan weave
- #清雅禅意 Refined Zen
- #清涟线漪 Clear ripples



水星 STARZ HOME



ProBreeze



Tempur-Pedic

品牌故事-Stearns & Foster

Stearns & Foster（高端奢华寝具）将精致工艺与“浅夏凉境”融合，打造质感型清凉寝居。

视觉上，浅蓝+白冷色调呼应“先凉体感”，标志性鸢尾纹以轻量化绗缝呈现，让奢华适配夏季轻盈。材质层面，透气缝线+恒温凉感面料，借立体肌理实现“凉而不冰”，兼顾高端寝具的柔软支撑与夏季透气。

场景上，蓝白中性调兼容复古、现代家居，成空间质感基底。其“凉境”非平价降温，是高端寝居体验的夏季延伸——清凉是奢华睡感的自然组成。



品牌案例 TERN PLANNING



ProBreeze

ProBreeze 该款产品以“浅夏凉境”为核，冰蓝渐变肌理铺就视觉基底，秒触冰透清凉；表层采用恒温凉感针织面料，搭配立体透气纹路，实现触肤即凉的轻透体感；凉而不冰、久睡不闷汗，搭配雪花冰感标识，让凉感从视觉到触感贯穿整个寝居体验。



Tempur-Pedic

Tempur-Pedic 浅白床垫搭配静谧深蓝床架，呼应淡蓝墙面，营造柔和松弛的视觉凉感氛围；采用凉感优化记忆棉材质，辅以微孔透气结构，实现久睡不闷的温润凉感；无冗余装饰的简约设计，让清凉与舒缓质感，自然融入夏日寝居的松弛体验。



Silent night

Silent night 浅蓝柔调床架适配白色床垫，其细密纵向绗缝纹理既衬出视觉清爽感，又辅助空气流通，带来清透体感；搭配绿植点缀，契合简约空间的松弛氛围，床架储物设计更让夏日寝居兼具凉感与整洁轻盈，让清凉融

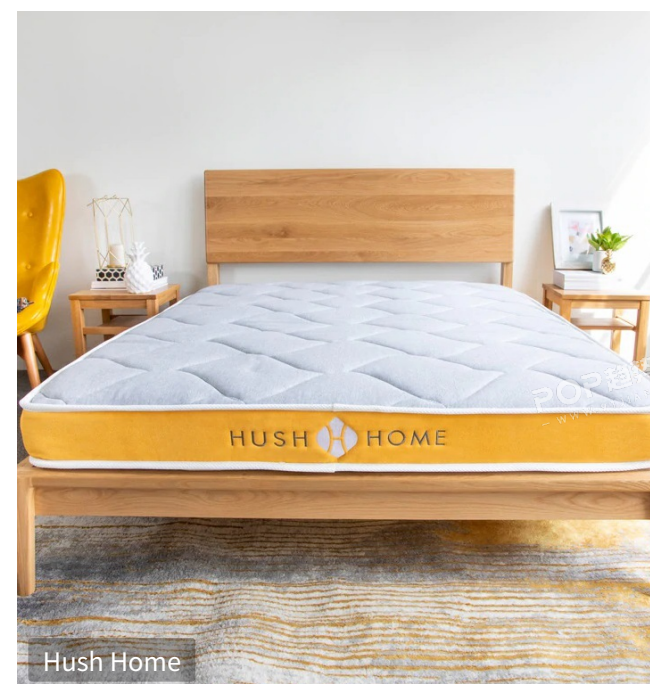
品牌案例 TERN PLANNING



Stearns & Foster 床垫表层柔白绠缝纹理实为透气导凉结构，深蓝基底配浅白表层，冷调配色自带清透凉感；内置透气温层，结合精致缝线工艺，既保留支撑质感，又让凉意随透气结构自然渗透，让凉感成为床垫本身的舒爽属性。



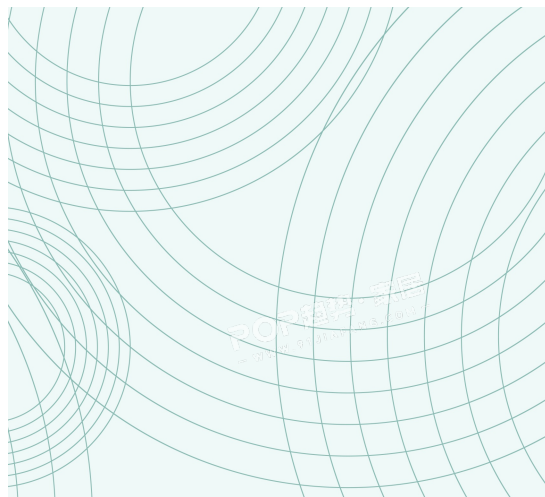
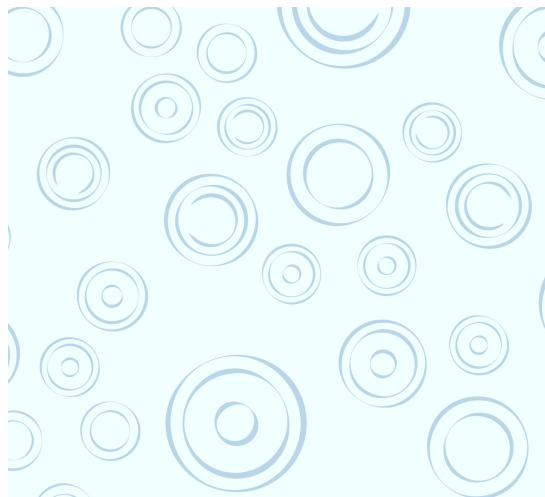
Simmons 此款床垫采用冰丝混纺凉感表层，白色基底衬橙色细条，视觉更显清透；表层细密绠缝为导凉肌理，可快速散除体表余热，同时保留支撑柔度，让凉感并非短暂触肤，而是随睡感自然延续，以床垫本身的材质与结构，落地“浅夏”舒爽属性。



Hush Home 床垫表层采用浅蓝灰冷调配色，搭配菱形绠缝导凉肌理，既衬出视觉清透感，又辅助空气流转；凉感针织面料触肤即得舒爽凉意，内置透气衬层强化散热，久睡不闷；黄色饰条作细节提亮，不扰凉调质感，

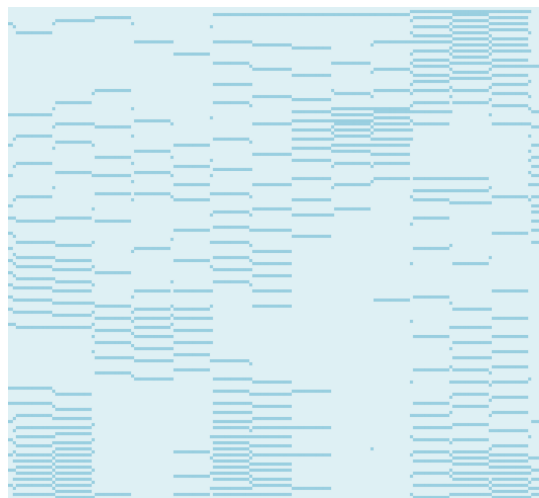
浅夏环漪 TERN

波纹元素是“浅夏凉境”的视觉核心：以淡蓝、浅青冷调，呼应冰感气泡、水纹的夏日清凉意象，自带视觉冰透感。不同形态的圆环、曲线波纹，既丰富视觉层次，又暗合透气肌理的功能属性，适配夏凉产品的面料、表层设计，让凉感从视觉到质感体验相统一。



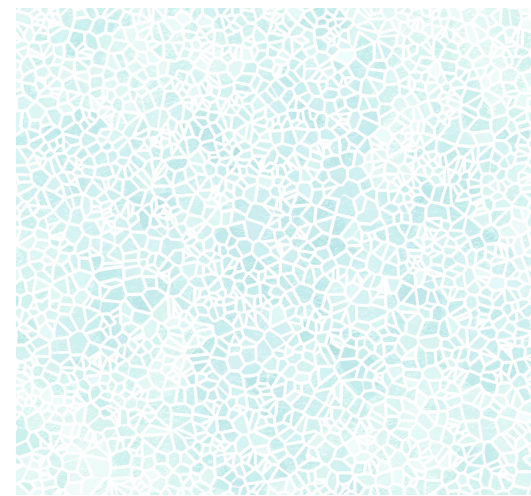
凉境几何 TERN

几何线条元素是“浅夏凉境”的轻透视觉载体：以淡蓝浅青冷调打底，条纹、点阵、曲线几何等肌理自带空间通透感，既丰富视觉层次，又暗合透气导凉的功能属性，适配夏凉产品的面料、表层设计，让视觉清爽与触肤凉感的体验相契合。



冰沁细纹 TERN

肌理元素是“浅夏凉境”的凉感视觉延伸：以淡蓝浅青冷调铺底，细碎点状、柔曲纹路、碎化肌理等形态，自带沁凉松弛氛围；同时肌理暗合透气导凉的隐性结构，适配夏凉产品面料表层，让视觉上的清凉意象，自然落地为触肤时的舒爽体验。



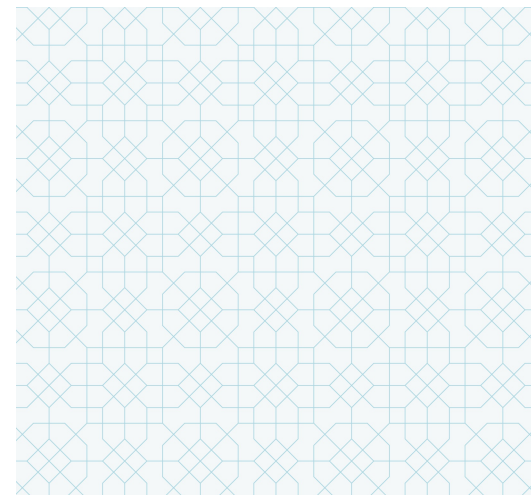
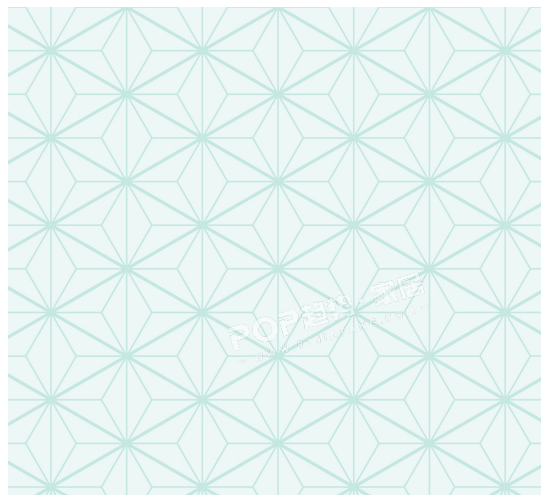
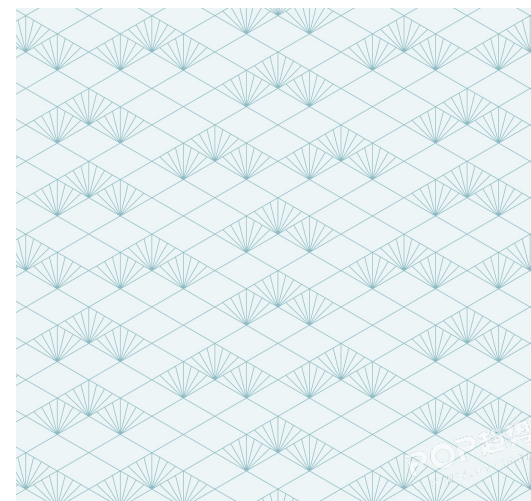
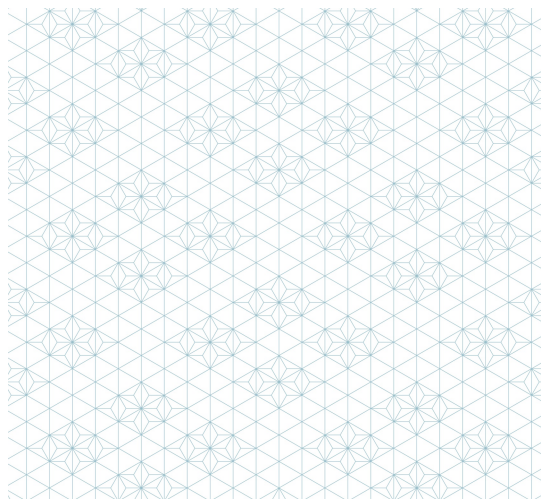
凉藤织纹 TERN

编织质感的几何线条元素，是“浅夏凉境”的质感载体：以淡蓝浅青冷调铺底，六边形、折线等几何纹路还原藤编的透气肌理，既借线条秩序感衬出视觉清透，又暗合导凉透气的功能属性，适配夏凉产品面料表层，让藤编的自然舒爽与凉境的清透体验相融合。



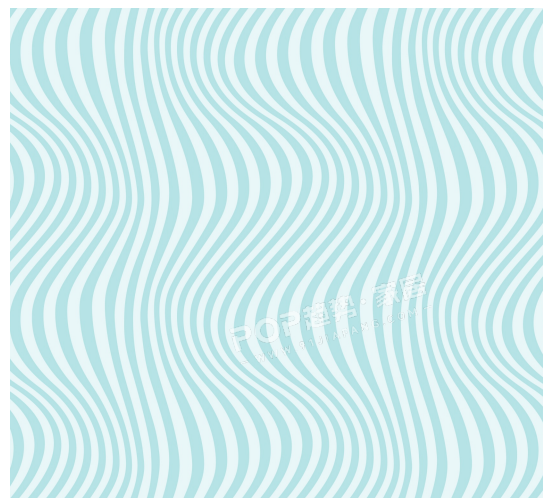
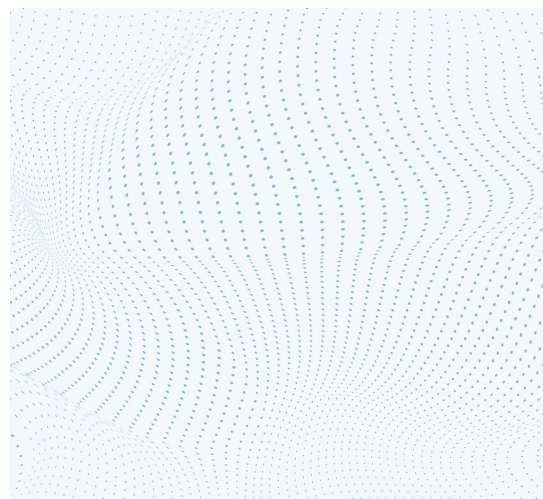
清雅禅意 TERN

中式几何线条元素，是“浅夏凉境”的雅致载体：以淡青绿冷调铺底，回纹、窗棂等中式线条纹样，借传统几何的疏朗秩序带出清雅氛围；同时线条的错落结构暗合通风散温的隐性功能，适配夏凉产品面料表层，让中式雅致韵致与触肤的舒凉体验自然相融。



清涟线漪 TERN

波纹曲线元素以淡青浅蓝的冷调作底，起伏疏密的曲线借层叠疏密的变化，复刻夏凉水波的柔动形态，既借流动线条营造出视觉上的轻盈通透感，又以波纹肌理对应透气散温的实用属性，适配夏凉产品的面料表层，如床品、织物等常用夏凉品类，让水波的清灵意象与触肤的舒爽凉感自然契合。



关联内容推荐ERN PLANNING

趋势企划



2026春夏床垫面料趋势预测--都市简奢 [🔗](#)

2026春夏床垫面料趋势预测--都市轻氧 [🔗](#)

市场分析



2025年摩登上海时尚家居展&中国国际家具展综合分析 [🔗](#)

电商数据 | 2025年双十一床上用品数据分析 [🔗](#)

图案花型



图案花型 [🔗](#)

原创画稿 [🔗](#)

核心品牌



Tempur-Pedic [🔗](#)

Simmons [🔗](#)

Hush Home [🔗](#)

Stearns & Foster [🔗](#)

