

PSYCHEDELIC JELLY

迷幻果冻



趋势速递

TREND

"Psychedelic Jelly"

TREND EXPRESS

「迷幻果冻」



在高压节奏的生活里，人们迫切想在日常空间中找到情绪的轻盈出口，被梦幻通透的视觉与软润质感温柔包裹。本主题以「半透明果冻的流光肌理与马卡龙柔色」为核心意象，将渐变通透的朦胧感、软萌形态感融入空间与单品设计。从彩色琉璃冻、渐变果冻中提炼灵感，把透明材质的流光光泽与低饱和柔色转化为设计语言，通过渐变亚克力、幻彩光影、圆润轮廓与灵动细节，让空间与单品都弥漫着梦幻鲜活的松弛感，适配家居配饰、时尚等多元场景。

迷幻果冻驱动



果冻“Jelly Firkin”回潮

复古Y2K | 甜酷松弛感 | 透明感

近期在女团 KiiiKiii 回归概念照中，成员 Kya 上身 Kelly Firkin 果冻包 (jelly birkin bag)，使半透明 PVC 包款再次进入大众视野。以 PVC 材质为核心，强调高饱和色彩、通透质感与结构化廓形，色彩策略偏向糖果色、亮色系与撞色组合。



《Elle Decoration》 英国版2026年03月家居装饰杂志

通透质感 | 软萌雕塑 | 治愈家居

《Elle Decoration》英国版 2026 年 3 月刊聚焦先锋趣味家居趋势，收录渐变亚克力、软萌雕塑感家具与马卡龙柔色空间案例，传递轻盈治愈的现代家居美学，为设计提供新潮灵感。



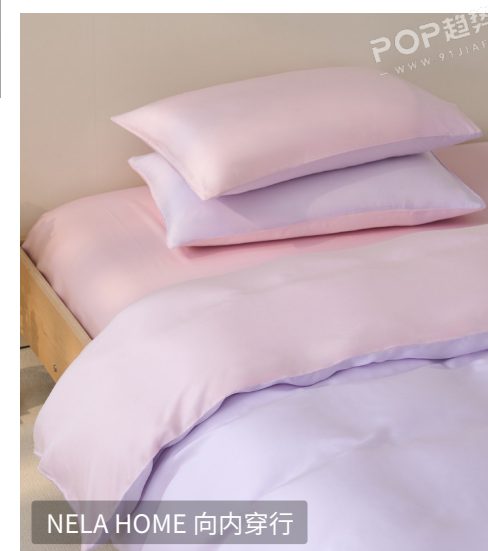
《Marimekko》 2026春夏家居用品系列

春日撞色 | 北欧清新 | 家居全品类

Marimekko 2026 春夏家居系列延续品牌标志性抽象印花基因，以清新明快的春日色调为核心，将大尺度花卉、几何色块融入桌布、床品、卫浴等单品，用高饱和撞色与利落线条传递鲜活松弛的北欧氛围，唤醒春日居家活力。

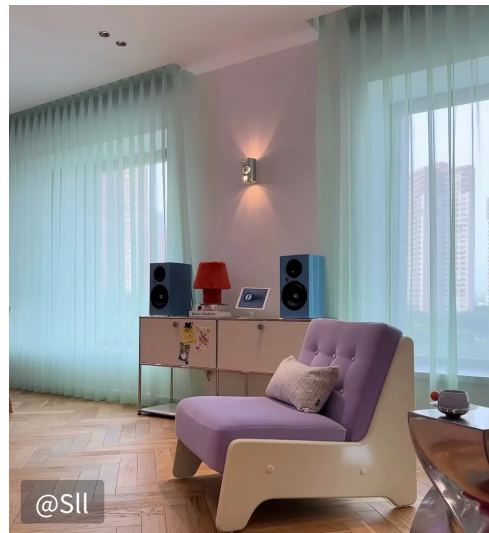
床上用品 TO EXPRESS

床上用品系列以半透明果冻的流光肌理与马卡龙柔色为核心灵感，将渐变通透的朦胧感、软萌圆润的形态感融入设计。通过渐变晕染、幻彩肌理与低饱和马卡龙色调，搭配通透感面料与圆润包边细节，打破传统床品的沉闷刻板，让卧室空间弥漫着梦幻鲜活的松弛氛围感，同时兼顾亲肤透气的实用属性。



软装布艺 TO EXPRESS

软装布艺以半透明果冻的流光肌理与马卡龙柔色为核心灵感，将渐变通透的朦胧感、软萌的形态感融入设计。以渐变晕染、波浪线条与低饱和马卡龙色调为核心手法，打造窗帘、墙纸、沙发等单品，通过通透纱质、渐变肌理与圆润轮廓细节，打破传统布艺的沉闷刻板，让空间弥漫着梦幻鲜活的松弛氛围感，同时兼顾亲肤透气的实用属性。



家居生活 TO EXPRESS

家居生活系列以半透明果冻的流光肌理与马卡龙柔色为灵感核心，将朦胧感、软萌雕塑感融入日常单品设计。以渐变亚克力、幻彩玻璃、柔绒面料为载体，通过撞色拼接、圆润轮廓与流光肌理，把梦幻通透的视觉感落于家具、地垫、隔断等单品，让轻盈软润的触感与鲜活色彩相融，为居家空间注入梦幻松弛的氛围感，藏着每一处细节里的甜酷与鲜活。



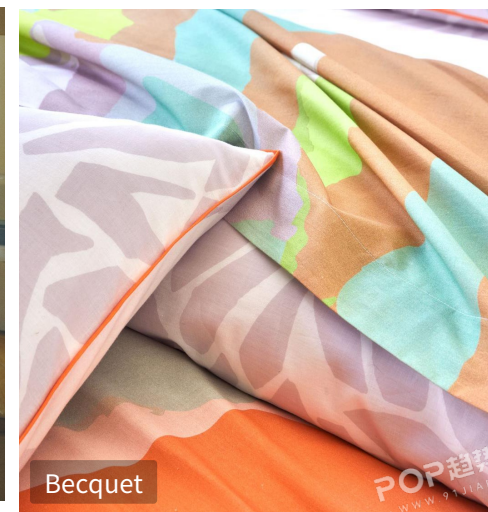
ESTHome



BauNetz interior



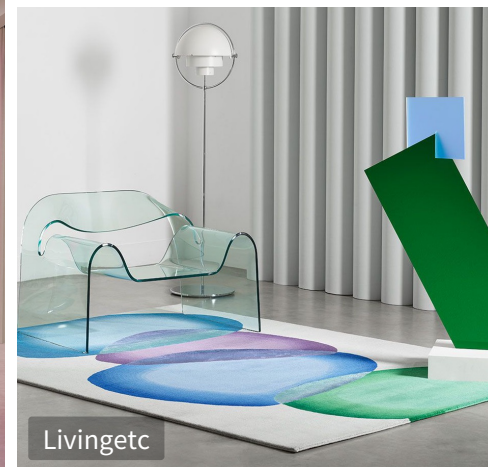
GLAS



Becquet



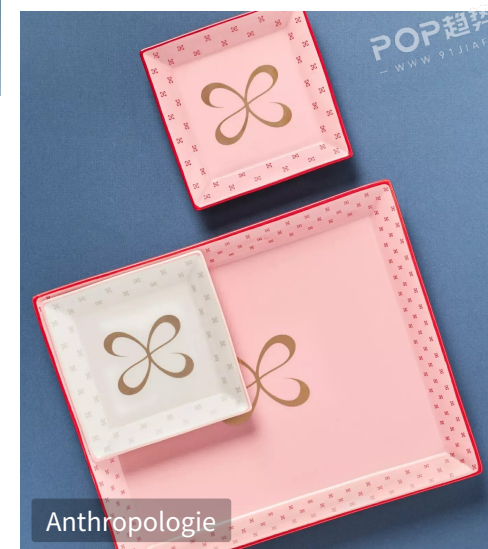
vandall bureau



Livingetc

家装家饰 TO EXPRESS

家装家饰系列以彩色果冻的Q弹质感与马卡龙柔色为核心灵感，将流光渐变的视觉张力与圆润软萌的形态感注入设计。彩色树脂为核心材质，搭配立体浮雕、撞色拼接等工艺，打造杯具、花瓶、餐盘等家饰。色彩上以粉紫、湖蓝、薄荷绿等低饱和柔色为主，用通透流光的质感与俏皮细节，为家居空间注入梦幻鲜活的氛围感，兼顾实用与视觉趣味。



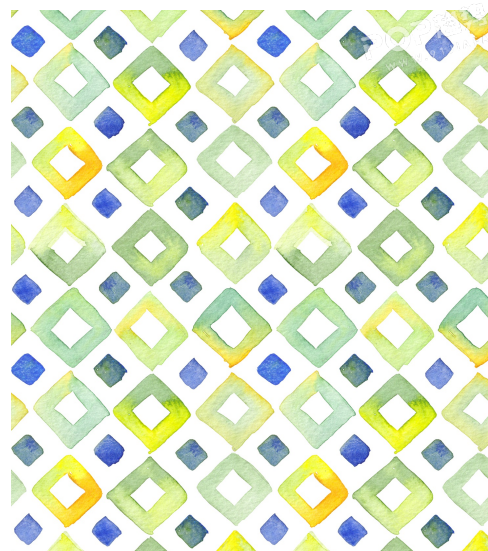
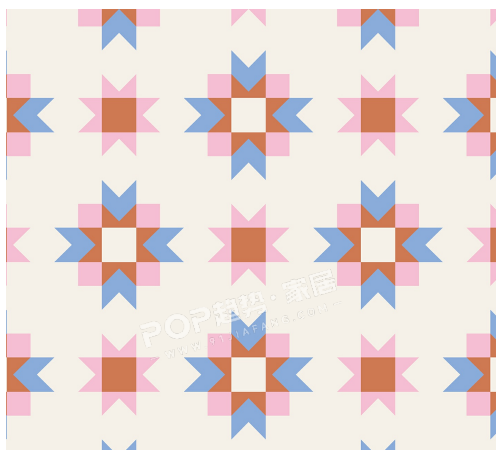
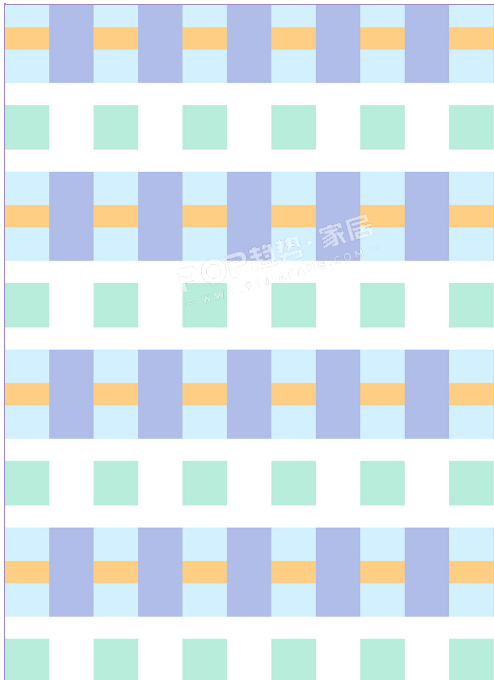
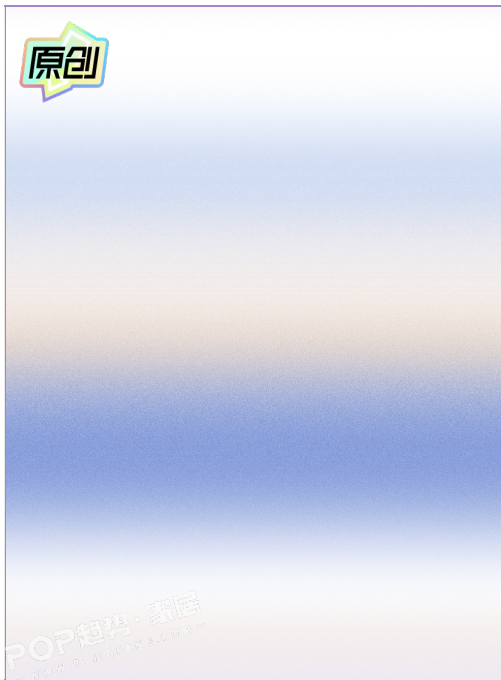
社媒推荐 TO EXPRESS

迷幻果冻风格在社媒平台（小红书、Ins等）成为热门装修趋势，核心是用马卡龙柔色+软萌雕塑感+渐变流光质感打造吸睛又治愈的居家场景。在视觉呈现上，以低饱和粉、蓝、绿等马卡龙色调为基底，搭配圆润软萌的家具轮廓与渐变亚克力、幻彩玻璃等通透材质，通过撞色拼接、异形边几与灵动光影，用鲜活松弛的氛围感戳中当代人的审美喜好。



图案推荐 TO EXPRESS

图案以渐变流光与马卡龙柔色为核心灵感，将果冻的质感与梦幻色彩感注入设计语言。以渐变晕染、几何撞色、柔化线条为核心手法，既有蓝紫渐变的朦胧流光感，也有清新格纹、几何拼接的利落感，搭配薄荷绿、樱花粉、奶蓝等低饱和马卡龙色调，弱化视觉冲击感。图案适配家纺、软装、家饰等全品类，为居家空间注入梦幻甜酷的时尚感。



趋势总结 TO EXPRESS

色彩



柔色晕染：提取粉紫、薄荷绿、奶蓝等低饱和马卡龙色调，以渐变晕染手法弱化色彩边界。

撞色流光：以高饱和粉、蓝、绿为核心，叠加透明材质的流光渐变。

材料



软绒亲肤：选用纯棉、绸缎，让柔色更具温暖治愈的居家氛围。

渐变通透玻璃 / 树脂：以渐变亚克力、幻彩玻璃为核心材质，呈现果冻般的流光质感，兼具轻盈通透与视觉趣味。

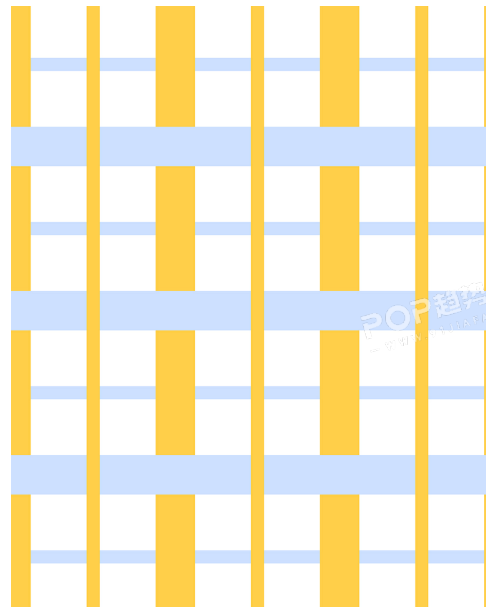
工艺



渐变晕染印花：采用数码印花、扎染等工艺，将渐变流光的色彩感落于单品上。

立体浮雕塑形：以树脂、陶瓷为基材，通过立体浮雕工艺打造蝴蝶、花朵等趣味造型，将软萌形态感注入家饰中。

图案



几何撞色拼接：以波浪线条、方格、菱形为基础，搭配马卡龙色撞色拼接，打造利落又鲜活的视觉肌理。

幻彩渐变：以模糊渐变、朦胧晕染为核心手法，模拟果冻的流光质感。

