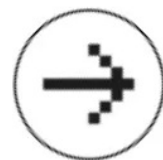


# 2027宠物时尚趋势白皮书(下)

## 2027 WHITE PAPER ON TREND



POP-FASHION年度趋势指导文件，助力企业、品牌和设计师未来发展和规划

# 2027年宠物时尚趋势白皮书

## 综述：

当全球经济变革、科技人本化迭代与消费价值重构形成时代共振，中国宠物消费市场正迎来深度跃迁，从基础功能刚需向情绪价值延伸，从单一品类消费向全生态闭环升级，从传统养宠模式向时尚化、精细化养宠新范式转变。2027年，宠物行业保持稳健扩容态势，家庭宠物平均消费力持续攀升，「它时尚」早已突破单纯穿衣扮靓的浅层认知，成为年轻一代核心消费群体拟人化养宠的情感投射，是宠物深度融入家庭生活、助力主人实现自我表达的重要载体，更成为兼具时尚设计、功能科技、场景适配与可持续价值的生活方式表达。

在精细化养宠的行业大趋势下，宠物时尚赛道迎来全新发展格局，时尚个性化、功能科技化、消费场景化成为核心特征，特色风格产品、智能科技面料、场景化服饰需求迎来爆发式增长，社交电商实现从「声量」到「销量」的高效转化，AI科技、数智化设计更持续拓宽宠物时尚的创新边界。站在行业发展的关键节点，本白皮书立足宠物行业整体发展脉络，结合时代趋势特征，系统梳理宠物时尚行业的市场基底、品牌破局策略、核心风格方向与品类创新路径，全面解码从产品设计到产业生态的趋势变革。





## Contents 目录

01

宠物行业市场格局洞察  
Pet Industry Market Overview

02

品牌战略解析  
Brand Case Analysis

03

2027宠物时尚趋势  
2027 Pet Fashion Trends

04

品类价值升级分析  
Core Category Analysis

05

行业未来方向总结  
Summary & Outlook

## 03

## 2027宠物时尚趋势

2027 Pet Fashion Trends

市场概况

品牌案例

趋势洞察

品类分析

总结展望



||

本板块立足于全球宠物消费价值的深度重构，围绕场景泛化、风格垂直细分、功能审美并置的核心趋势，围绕共生共振、本真重构、韧潮户外、自然溯本、情绪疗愈五大方向展开。研究从真实养宠场景出发，结合居家、户外、社交与文化表达等多元生活方式语境，解析宠物时尚如何在功能科技、设计语言与文化认同之间形成新的平衡。

||



# Symbiotic Resonance

## 共生共振



冰沁蓝  
Ice Water

PANTONE  
13-4202 TPG



云米色  
Cloud Cream

PANTONE  
12-0804 TPG



都市棕  
Downtown  
Brown

PANTONE  
19-1223 TPG



格雷冰川  
Glacier Gray

PANTONE  
14-4102 TPG

Riikyu

# 3.1 共生共振 · 人宠同频美学

#人宠同频穿搭

#宠物家居美学

简约协调 | 人宠配套 | 整体美学 | 低存在感高级感

## Symbiotic Resonance

### 共生共振

以人宠生活一体化为核心，强调宠物时尚与主人穿搭、家居风格、生活场景高度统一，打破人与宠物的审美边界，追求风格同频、情感共鸣。

面料：亲肤天然、柔软透气、与人用服饰同源面料

品类应用：宠物服饰、牵引项圈、窝垫、家居用品、人宠配套穿搭

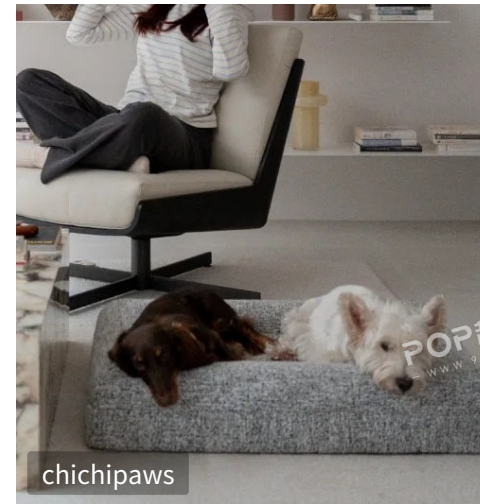
GIGIL PURR

Riikyu

Hunting Pony



tagTale



chichipaws



ZEZE

POP趋势·家居  
www.pop-trend.comPOP趋势·家居  
www.pop-trend.comPOP趋势·家居  
www.pop-trend.comPOP趋势·家居  
www.pop-trend.com



# Authenticity Reconstruction

## 本真重构

深黑色 Jet Black	原生白 Bright White	档案灰 Profile Gray	番茄奶油 Tomato Cream
PANTONE 19-0303 TPG	PANTONE 11-0601 TPG	PANTONE 17-5103 TCX	PANTONE 16-1348 TPG

## 3.2 本真重构 · 功能回归主义

#基础款穿搭

#无束缚

极简结构 | 人体工学 | 无束缚 | 安全无害 | 质感至上

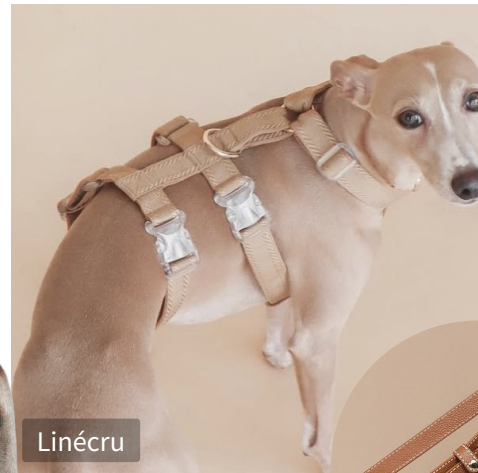
# Authenticity Reconstructio

## 本真重构

剥离冗余装饰，回归宠物穿戴舒适、安全、实用本质，以功能为先、颜值为辅，重构宠物时尚底层逻辑，强调健康、舒适、耐用与品质感。

面料：环保原生、耐磨抗造、易清洁、亲肤无刺激

品类应用：基础款服饰、胸背牵引、日常窝垫、食具水具



Linécru



g Pony



pidan



PAGERIE

Fable  
Pets

PAGERIE

POP趋势·家居  
WWW.91JIAFANG.COM

POP趋势·家居  
WWW.91JIAFANG.COM

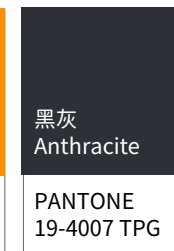
POP趋势·家居  
WWW.91JIAFANG.COM

POP趋势·家居  
WWW.91JIAFANG.COM



# Resilient Outdoor

## 韧潮户外



# 3.3 韧潮户外 · 机能轻户外风

#携宠露营

#POOTD

机能结构 | 防水防风 | 反光安全 | 多口袋 | 轻量化

## Resilient Outdoor

### 韧潮户外

顺应携宠出行、露营、徒步热潮，以机能、户外、轻量、防护为核心，打造兼顾运动感、街头潮感与实用性的宠物户外时尚。

面料：防风防水、速干、抗撕裂、耐磨户外机能料

品类应用：户外冲锋衣、出行背包、护爪鞋、车载用品、户

外玩具

Petsfit

maxbone

gy



Moon Boot x Poldo Dog  
Couture

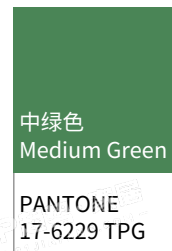


cloud7berlin



# Natural Return

## 自然溯本



## 3.4 自然潮本 · 可持续绿时尚

#环保宠物用品

#可持续

天然肌理 | 环保再生 | 极简循环 | 植物染 | 无多余包装

# Natural Return

## 自然溯本

呼应全球环保与低碳趋势，从天然材质、可持续生产、简约设计出发，强调环保、可降解、可再生，打造自然原生、低碳友好的宠物时尚。

面料：有机棉、天然麻、可降解面料、再生纤维

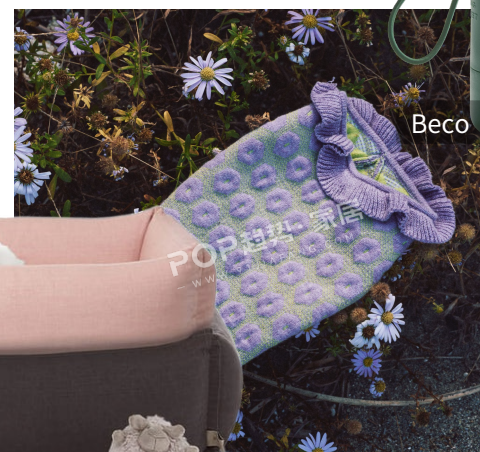
品类应用：环保服饰、天然窝垫、竹木质家居、可降解玩具



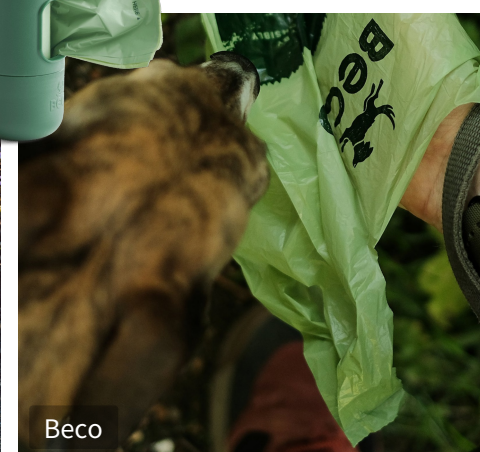
Mungo &amp; Maud



Scruff



Beco



Beco



The Stranger Things x maxbone

# Emotional Healing

## 情绪疗愈

香浓奶油  
Cannoli Cream

PANTONE  
11-4302 TPG

玫瑰石英  
Rose Quartz

PANTONE  
13-1520 TPG

港湾蓝  
Marina

PANTONE  
17-4041 TPG

金合欢  
Acacia

PANTONE  
13-0640 TPG

# 3.5 情绪疗愈 · 软萌治愈美学

#软萌周边

#治愈系宠物穿搭

软糯蓬松 | 可爱造型 | 马卡龙色系 | 温柔线条 | 节日限定

## Emotional Healing

### 情绪疗愈

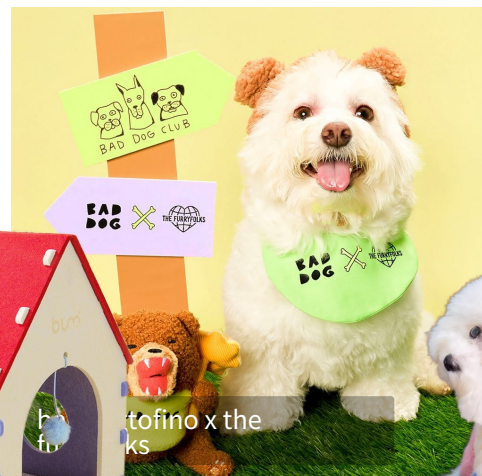
立足当代人情感需求，以温柔、软糯、治愈为核心，用柔和质感与萌系设计传递情绪价值，强化人宠陪伴的温暖感，贴合节日送礼、社交晒图场景。

面料：法兰绒、珊瑚绒、云朵棉、超柔针织

品类应用：居家睡衣、毛绒窝垫、安抚玩具、软质配饰、节日限定礼盒

Wild One

FURRYBUM

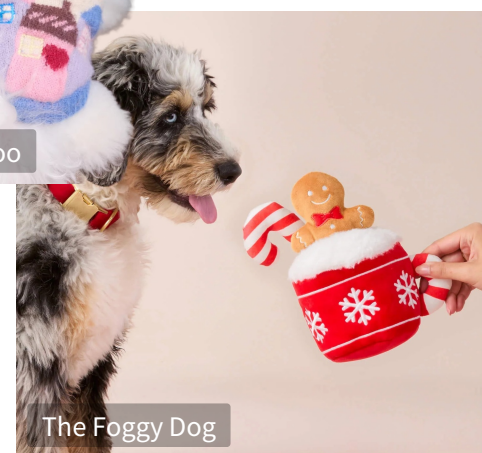
tofino x the  
ks

ASHA



mylittlezoo

ZEZE



The Foggy Dog

## 04

## 品类价值升级分析

## Core Category Analysis

||

本板块将聚焦宠物时尚领域核心品类的价值演变逻辑与增长驱动机制，从消费规模、价格带迁移与产品形态升级等多个维度，对宠物服饰及配饰、宠物窝垫与家居用品、宠物出行装备三大关键品类的发展趋势进行系统拆解。洞察宠物用品如何在不同生活方式与场景语境下，完成从“基础功能满足”到“情感价值传递”的进阶，从而形成持续增长动能与市场扩容空间。

||

市场概况

品牌案例

趋势洞察

品类分析

总结展望



Hattie Stewart x Marc Jacobs x maxbone

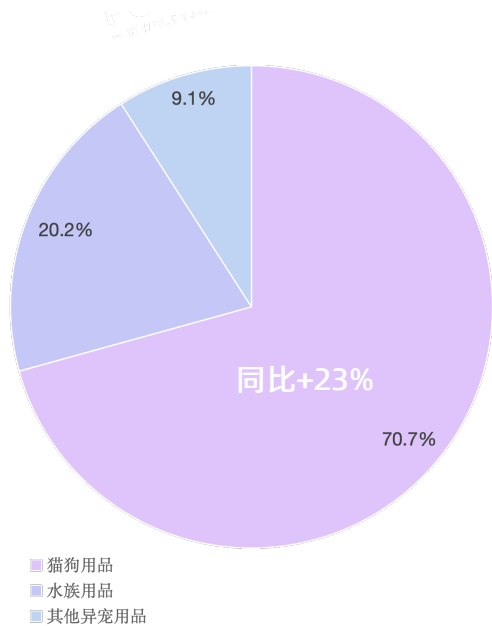
POP趋势·家居  
WWW.POPINSIGHT.COMPOP趋势·家居  
WWW.POPINSIGHT.COMPOP趋势·家居  
WWW.POPINSIGHT.COM

# 4.1 核心品类趋势洞察

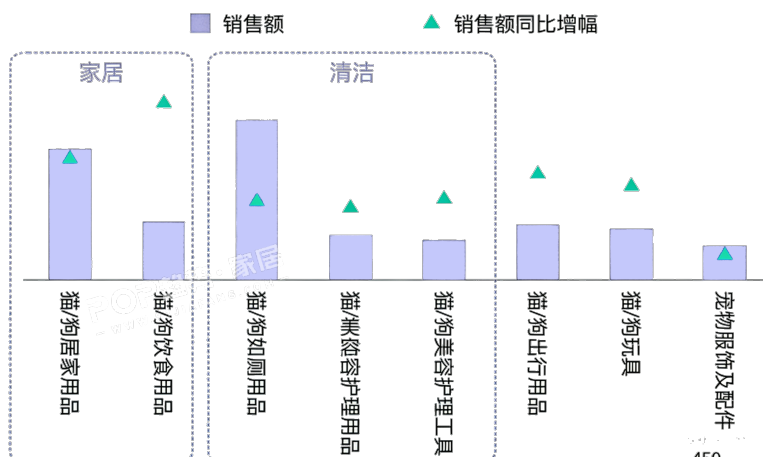
猫狗用品主导宠物用品市场，居家、如厕等刚需品类构成基本盘，出行、玩具、服饰等高增速赛道凸显消费升级方向；同时智能市场十年预计增长近5倍，行业呈现「功能精细化 + 情感附加值 + 智能化升级」三轨驱动格局。

## 核心数据概览

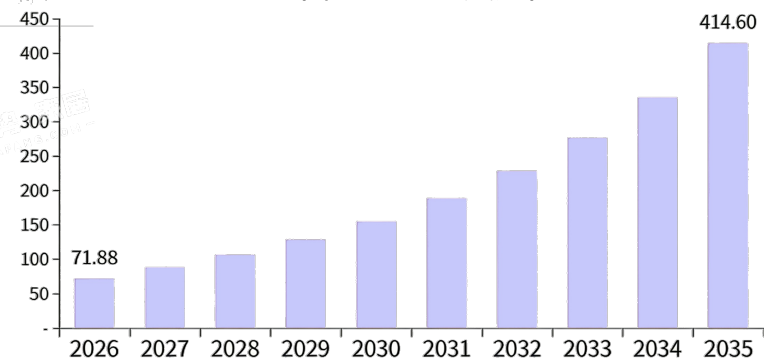
### 2025年宠物用品品类销售占比



### 2025年猫狗细分品类销售额及同比增速



### 2026-2035 年全球智能宠物产品市场规模及预测 (单位: 亿 / 美元)



数据来源: 公开资料整理, market growth reports

# 4.2.1 宠物服饰及配件

#情感定制

#人宠共生

#再生材料



Derrick Adams x Marc Jacobs x maxbone



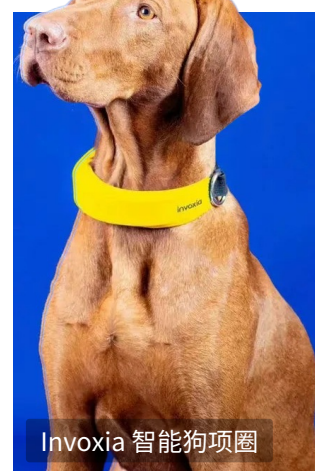
Lazy Oaf



Pety Peti环保雨衣

DIY手作  
塑答 PLASTIC RESPONSE 再生串珠引绳woàng 磁吸一体式全  
包覆式宠物胸背系统

PEHOM

KACHISTAR 亲子定制项  
圈

Invoxia 智能狗项圈

## 从穿搭表达向「情感符号 + 智能功能 + 可持续材质」跃迁

宠物服饰及配件正从单纯的时尚穿搭表达，向情感符号、智能功能与可持续材质三位一体升级：以人宠亲子款、定制化标识强化情感联结与身份表达；集成微型定位、健康监测等功能，实现“时尚 + 防护 + 健康管理”一体化；采用再生纤维、可降解面料等环保材质，延伸至牵引绳、项圈等全场景配饰，让环保理念融入日常养宠。

## 4.2.2 宠物窝垫与家居用品

#装饰家居

#半包围结构

“小窝”



FunnyFuzzy



CRR



OUpetHome



Scruffs



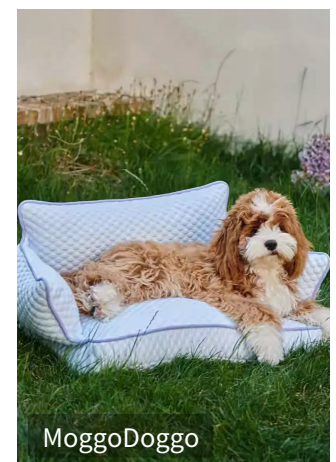
MoggoDoggo



ZEZE



FURUTE



MoggoDoggo

### 人宠共生，家居化单品成为消费新核心

宠物窝垫及家居用品正完成从基础功能用品到家居装饰单品的升级。设计上深度融合现代家装风格，以条纹、波点、几何元素提升视觉适配性。功能上按宠物体型、习性实现精准细分，推出封闭猫窝、大型犬专用窝垫等产品，同时通过家居同色系、趣味设计等方式，强化产品的情感陪伴属性，完成从“用品”到“家居装饰”的价值跃迁。

## 4.2.3 宠物出行装备

#低应激

#功能集成

#场景拓展



BURROW 可拆卸宠物航空箱



SMILE BOMB LAB



Hurta Collection



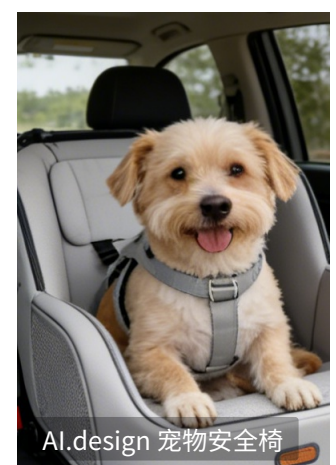
Petsfit



BlackDoggy



Core77



AI.design 宠物安全椅

### 从便携防护向「全场景智能出行系统」跃迁

当前已按宠型实现基础分化，未来将向全场景智能+低应激体验升级：集成 GPS 定位、应急通讯、环境监测，适配徒步、自驾、航空托运全场景；采用仿生包裹结构+，降低宠物出行焦虑；支持模块化拓展，实现“一包多用”，减少出行负担。

## 4.2.4 宠物玩具与安抚用品

#造型趣味

#互动解闷

#耐用耐咬



Ruffwear 漏食玩具



### 从互动玩乐向「情绪陪伴与行为健康」升级

宠物玩具正从单纯“玩耍”向行为适配、情绪安抚、安全耐用升级。围绕啃咬、嗅闻、漏食、互动等核心行为设计，采用食品级、无毒软胶等安全材质，结合趣味造型吸引宠物注意力；兼顾解闷需求与耐用性，成为缓解宠物焦虑、丰富日常活动的关键用品。

## 4.2.4 宠物智能交互用品

#智能逗宠

#自动投喂

#数字陪伴



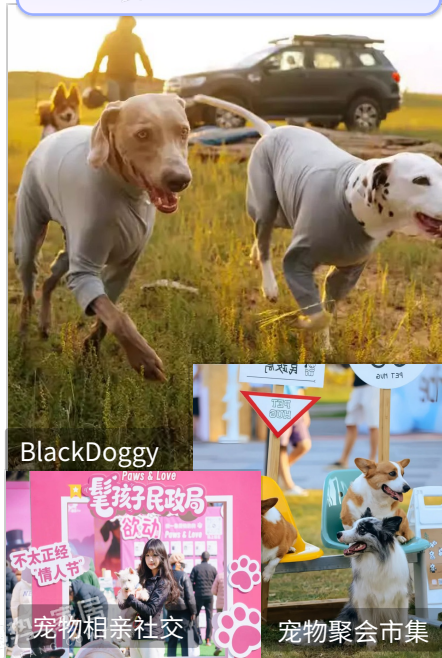
### AI驱动的智能交互，重构人宠远程陪伴与行为管理体验

宠物智能交互用品正从基础自动化向AI深度交互、多模式联动、场景化智能升级。通过AI行为识别、高清视频监控、智能逗宠模块实现远程陪伴；搭载自动投喂、情绪感知与双向语音功能，精准满足宠物行为需求与主人远程管理诉求。同时可联动视频媒体专属内容平台，未来将形成“AI感知宠物状态+智能设备响应+宠物TV情绪安抚”的数字陪伴闭环，拓展“不在家也能懂宠物、陪宠物”的智能养宠新体验。

# 4.3 品类创新方向

从功能满足到生活方式，四大创新引领未来

场景化



覆盖出行、社交、节庆等多元场景，打造适配养宠生活的轻量化产品

功能化



强化清洁、防护、健康监测等核心功能，精准解决养宠实用需求

美学化



融合家居美学设计，实现宠物用品颜值与实用性的双向统一

情感化



以互动友好设计为核心，升级人宠陪伴与情感联结体验

## 05

## 行业未来方向总结

Summary &amp; Outlook

中国宠物用品行业已从流量红利转向心智红利，步入存量竞争新阶段。在“理性消费”与“情绪悦己”并存的市场环境下，低价策略失效，功能与情感价值成为核心竞争力。本章节将从开发策略、增长范式、场景蓝海与核心价值观四大维度，梳理行业未来方向，为品牌锚定长期增长路径。

市场概况

品牌案例

趋势洞察

品类分析

总结展望



Louis Vuitton

# 总结 ”

2025 年是中国宠物用品市场从“流量红利”向“心智红利”深度转型的分水岭。行业告别了野蛮生长，进入了“K 型分化”的存量竞争阶段：养宠人群呈现“极致理性”与“情绪悦己”并存的特征。电商平台数据表明，单纯的低价已难以以为继，唯有具备“强功能背书”或“独特审美价值”的产品才能穿越周期。国际品牌通过“以价换量”下沉市场，本土头部品牌通过“科技向上”守住阵地。市场竞争焦点已从渠道规模转向“单客价值（LTV）”与“场景解决方案”的构建。

# 展望 ”

## 开发策略：功能实用与宠物体验双向统一

宠物用品开发将回归真实养宠需求，在强化监测防护、清洁便捷等核心实用功能的基础上，以适宠设计让功能服务于宠物使用体验，实现功能价值与宠物友好的双向统一，自然融入居家、社交、户外全场景。

## 核心价值观：「人宠共生美学」定义差异化高级感

人宠共生正成为宠物用品品牌溢价核心，以服饰配饰、智能用品等全品类为载体，通过一体化设计、情感化定制与美学化表达，让产品成为人宠情感联结与生活态度的载体，成为差异化高级感标识，呼应全品类人宠共生升级趋势。

## 增长范式：内容驱动产品，AI 赋能供应链

依托宠物长视频种草与场景直播，融入视觉与情绪价值，用 AI 分析偏好辅助设计；以用户需求为核心快速迭代，建立 7 天小单快反机制快速响应新场景与潮流。

## 增场景蓝海：延伸全生命周期场景，开拓跨域养宠

立足人宠共生与智能养宠趋势，未来可向健康管理精细化、老龄宠物专属场景、跨物种社交生态、城市公共养宠空间等蓝海领域延伸，突破现有产品边界，构建覆盖全生命周期、全场景融合的未来养宠生态体系。



上篇

# 2027宠物时尚趋势白皮书(上)

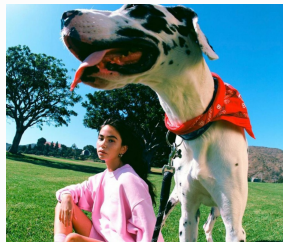
2027 WHITE PAPER ON TREND



# POP-FASHION

POP-FASHION年度趋势指导文件，助力企业、品牌和设计师未来发展和规划

## 2027年宠物时尚趋势白皮书 上篇



### 01

宠物行业市场格局洞察  
Pet Industry Market Overview



### 02

品牌战略解析  
Brand Case Analysis



### 03

2027宠物时尚趋势  
2027 Pet Fashion Trends



### 04

品类价值升级分析  
Core Category Analysis



### 05

行业未来方向总结  
Summary & Outlook

# POP FASHION

POP趋势·家居  
— 宠物时尚·家居·配饰·用品 —  
www.popfashion.com

