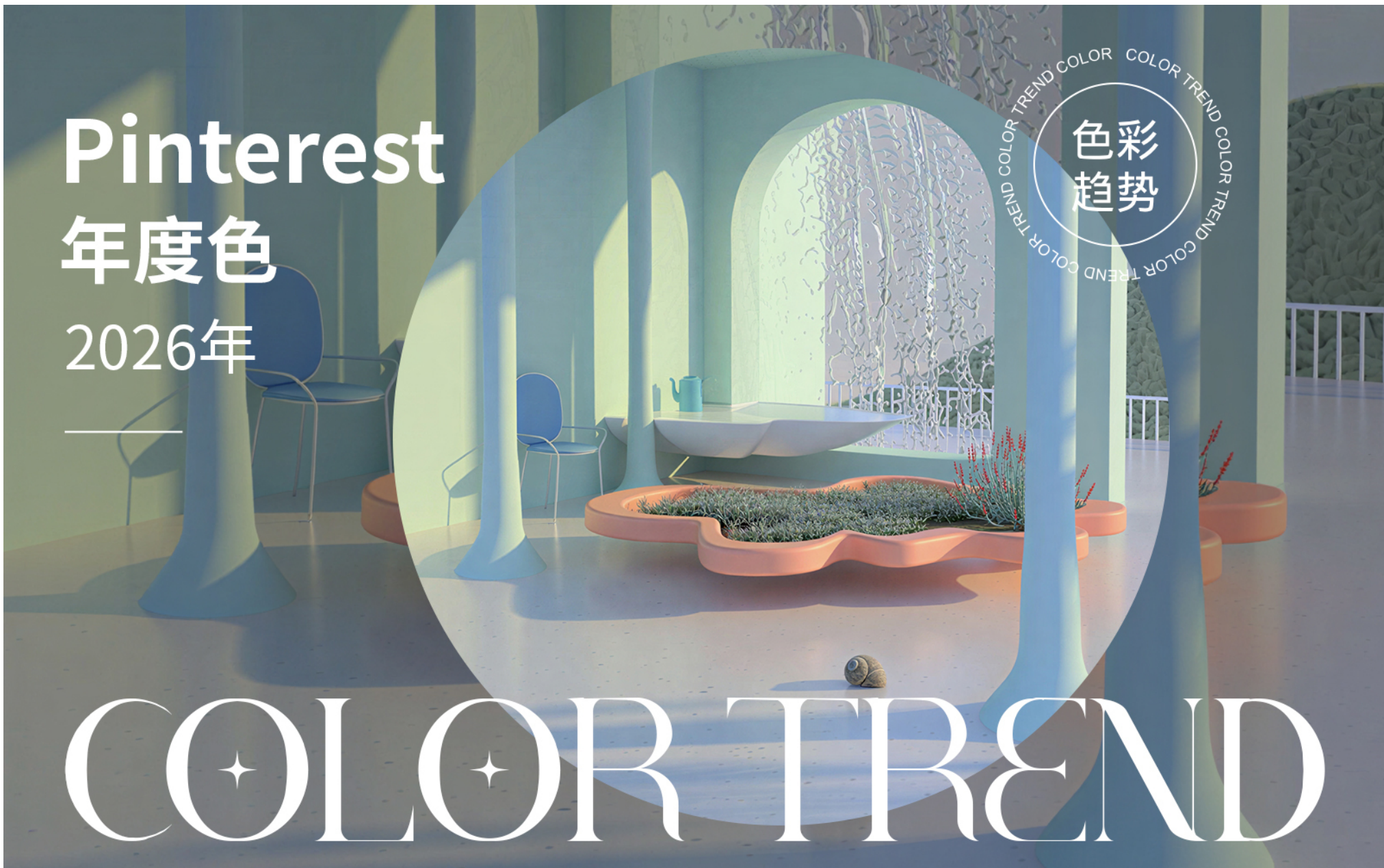


# Pinterest 年度色 2026年

色彩  
趋势

# COLOR TREND



# 灵感色彩 I R A T I O N

Pinterest2026 年度色彩 Palette 以平台 6 亿全球用户近两年的搜索、收藏等行为数据为核心依据，结合视觉搜索技术分析 with 专业色彩专家的深度解读，跳出了此前中性低饱和色调的主流趋势，推出冷感蓝（Cool Blue）、翡翠绿（Jade）、柿子红（Persimmon）、芥末绿（Wasabi）、暗梅紫（Plum Noir）五大核心色彩。这组被定义为「全音量色彩」的色调，兼顾情绪表达与实用价值，既满足人们对平静专注的心理需求，又契合大胆表达自我的审美转变，将主导 2026 年时尚、室内设计等多领域的创作与应用，还衍生出多款撞色组合副调色盘，强化色彩的情绪与视觉张力。



PANTONE  
13-4306 TPG



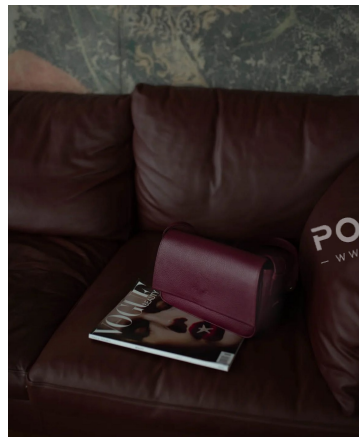
PANTONE  
15-6310 TPG



PANTONE  
17-1464 TPG



PANTONE  
13-0530 TPG



PANTONE  
19-2118 TPG

PANTONE  
11-4201 TPG

PANTONE  
18-0108 TPG

PANTONE  
15-4031 TPG

PANTONE  
15-1062 TPG

PANTONE  
18-0625 TPG

# 关键色 -- 冷感蓝 LOR

COLOR STORIES

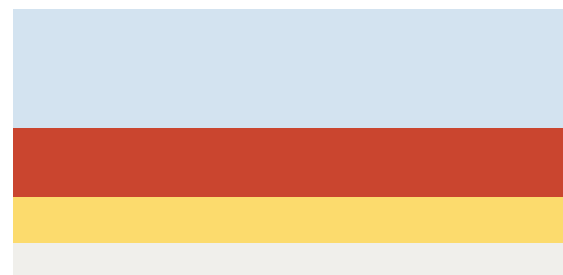
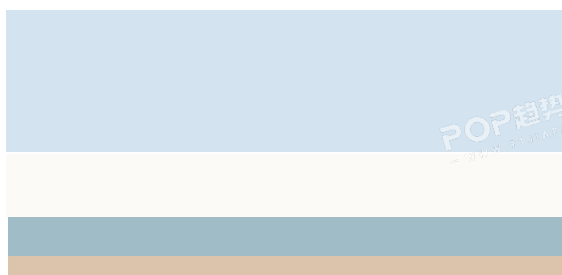
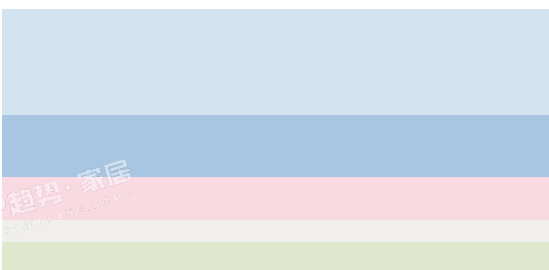
冷感蓝是澄澈透亮的冰川浅冰蓝，自带雾面柔光质感，是 Pinterest 2026 调色盘中最具宁静感的色调，相关色系收藏量同比激增 215%，「冰川美学」「冰蓝色家居」等搜索量同步攀升。它象征清晰、专注与视觉「重启」，以低饱和冷调弱化了高饱和蓝的压迫感，营造清爽疗愈氛围。在应用上，既适合作为墙面主色打造通透开阔的空间感，也能以波浪边几、花朵座椅、玻璃摆件等形式点缀日常，传递出「呼吸感」与「秩序感」并存的生活美学，精准契合当代人情绪舒缓、视觉减负的需求。



# 色彩搭配 -- 冷感蓝 COMBINATION

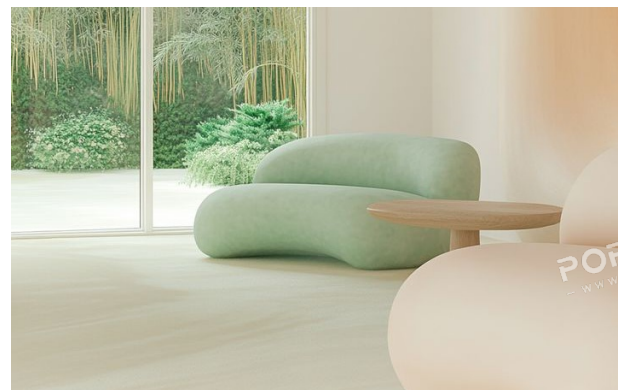
COLOR HARMONIES

冷感蓝凭借清透柔和的基底，展现出多元适配的搭配逻辑：可与浅粉、薄荷绿等低饱和马卡龙色组合，甜而不腻，打造少女感家居与轻时尚单品；也能叠加米白、浅卡其、雾霾蓝，弱化色彩边界，营造松弛慵懒的客厅氛围，传递舒适疗愈感；还可碰撞暖橙、明黄等暖调色彩，在清爽底色中注入活力，平衡冷调疏离感，让空间更具层次与情绪张力，既适配温柔治愈的日常场景，也能满足个性鲜明的视觉表达需求。



# 关键色 -- 翡翠绿 LOR

翡翠绿介于薄荷绿与苔藓绿之间，是带有矿物质感的低饱和和绿色，兼具自然温润与设计高级感，被视作「优雅的中性色」，象征宁静与沉稳。平台上「翡翠大理石美甲」等相关搜索猛增 450%，足见其热度。它扎根自然美学，是室内设计核心趋势色，既适合作为墙面、卫浴空间等大面积空间主色，打造沉浸式自然氛围，也能以沙发、床品、茶几、地毯单品等形式点缀日常，在柔和木色、米白的衬托下更显温润，成为连接自然与精致生活的关键色调，精准契合当代人向往松弛、亲近自然的生活诉求。



# 色彩搭配 -- 翡翠绿 COMBINATION

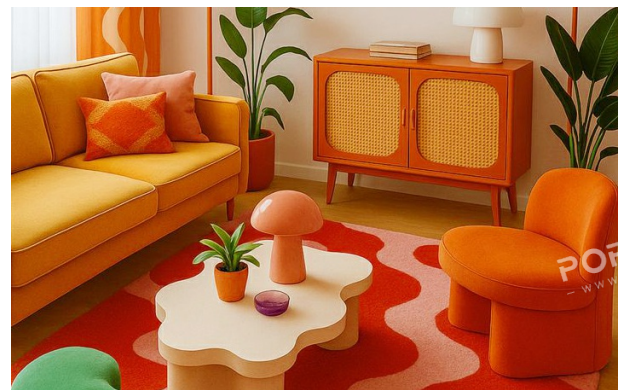
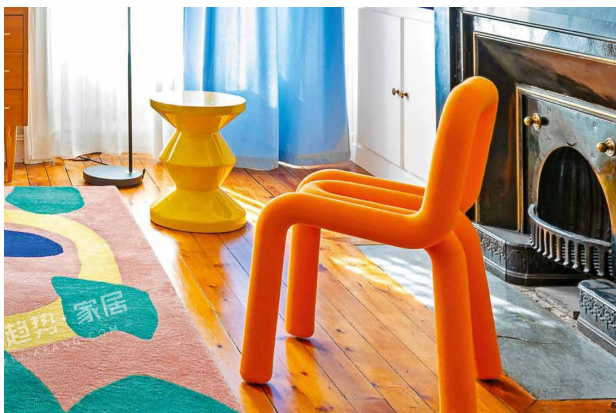
COLOR HARMONIES

翡翠绿凭借温润低饱和的质感，展现出丰富的搭配可能性：可与深绿、浅粉、米白组合，呼应自然肌理，打造清新复古的餐厨氛围；也能叠加暖粉、浅杏色，中和绿色的清冷感，营造柔和治愈的卧室空间；还可搭配深绿、明黄与暖棕，注入复古精致感，适配带有植物纹样的软装场景，在平衡视觉层次的同时，传递出亲近自然、松弛优雅的生活美学。



# 关键色 -- 柿子红

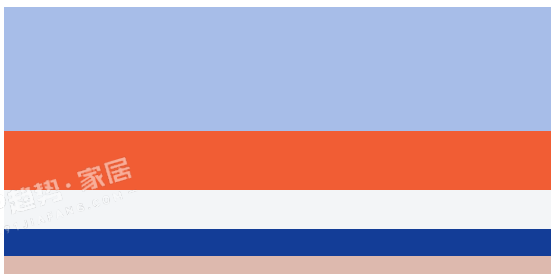
柿子红是介于蜜橘与番茄红之间的红橙色，兼具橙色的热情与红色的深度，自带「甜蜜的热力」，象征纯粹的快乐、乐观与复古感，是2026年最具感染力的暖色调。它既适合作为展厅整面墙等大面积空间主色，打造热烈醒目的视觉焦点，也能以沙发、地毯、宠物服饰等单品形式点缀日常，在与浅蓝、米白等冷调或中性色碰撞时，更能凸显活力与温暖感，让这份明快的暖意，成为点亮生活、传递积极情绪的视觉符号。



# 色彩搭配 -- 柿子红 COMBINATION

COLOR HARMONIES

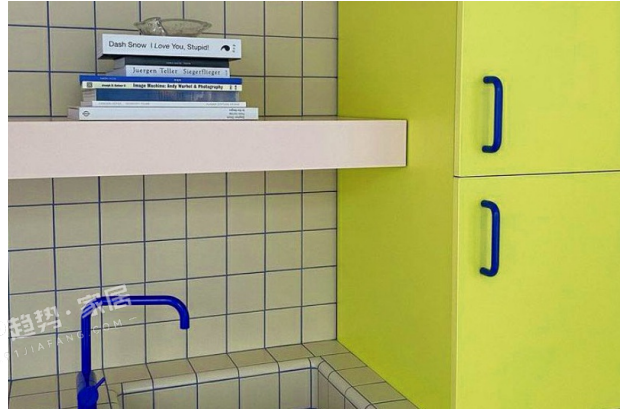
作为 Pinterest 2026 年度最具感染力的暖色调，柿子红在搭配上呈现出丰富的情绪表达：可与浅蓝、钴蓝等冷调色彩碰撞，形成冷暖对比，让活泼感更显清爽；也能叠加米白、暖棕等中性色，弱化高饱和的视觉冲击，营造松弛慵懒的户外休闲氛围；还可搭配柔粉、米白与黑色，注入复古俏皮感，适配床品与家居服饰设计，让空间在冷暖平衡中更具呼吸感，为日常注入温暖鲜活的视觉生命力。



# 关键色 -- 芥末绿

COLOR STORIES

芥末绿是高饱和度的电光荧光黄绿色，自带强烈视觉冲击力，是充满活力与叛逆感的「高电压色彩」，也是Z世代表达个性的核心色调，象征能量爆发与大胆突破。其「荧光黄绿穿搭」相关搜索量增长175%，成为时尚、平面设计等领域潮流亮色。该色彩跳出传统绿色的平和印象，以鲜明视觉张力成为点睛之笔，可作为服饰主色打造吸睛造型，也能以软装、家居单品的形式点缀空间，精准捕捉当下人们渴望释放情绪、拥抱趣味与个性的心理诉求，是2026年潮流视觉表达的关键亮色。



# 色彩搭配 -- 芥末绿 COMBINATION

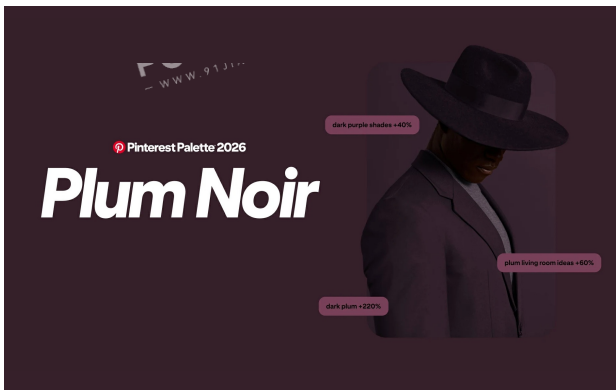
COLOR HARMONIES

作为 Pinterest 2026 年度极具张力的「高电压色彩」，芥末绿在搭配中尽显活力巧思：可与柔粉、暖橙碰撞，像户外座椅般中和荧光感，打造俏皮又松弛的视觉层次；也能叠加暖橙、浅绿，以同色系渐变营造复古明快的家居氛围；还可搭配暖棕、正红等暖调色彩，在厨房等生活场景中注入烟火气与活力感，让这份跳脱的明亮，成为唤醒生活趣味、彰显年轻个性的点睛之笔。



# 关键色 -- 暗梅紫

暗梅紫是融合了浓郁红酒红与丝绒棕的深邃紫红色，色调饱满且富有层次感，是「静奢风」暗黑美学的核心表达，象征着神秘、复杂与自信。平台上「深酒红 / 深梅色」相关搜索增长超 220%，成为追求个性与高级感的首选色调之一。它自带复古丝绒质感，既适合作为卫浴、卧室墙面等大面积空间主色，打造静谧奢华的氛围，也能以花瓶、软装抱枕等单品形式点缀日常，在金属与中性色的衬托下更显高级，让这份低调的浓郁，成为承载情绪、彰显品味的理想色彩选择。



# 色彩搭配 -- 暗梅紫 COMBINATION

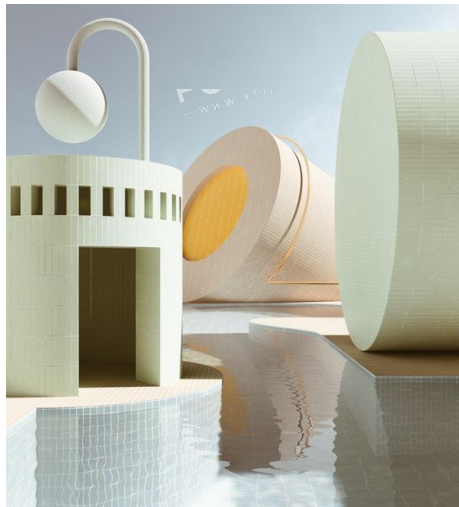
COLOR HARMONIES

深邃浓郁的暗梅紫，凭借自带的丝绒质感与静奢气质，在色彩搭配上拥有极强的塑造力。与米白、浅灰等中性色搭配，能弱化厚重感，营造优雅静谧的空间氛围；与同属低饱和的橄榄绿、雾霾蓝组合，可提升整体层次感，尽显低调奢华；搭配金属色或少量亮面材质，则能增添精致度，突出高级复古格调。无论是大面积运用还是小面积点缀，都能轻松塑造出沉稳大气、神秘优雅的视觉效果，完美诠释静奢美学的核心内涵。



# 色彩总结 IRATION

## 主题色彩



**趋势色**（情绪导向型，承载核心生活态度）：冷感蓝、翡翠绿、暗梅紫

**流行色**（个性表达型，聚焦年轻与活力）：柿子红、芥末绿

## 风格



**松弛疗愈风**：以冷感蓝、翡翠绿等低饱和色调为核心，弱化视觉冲击，营造宁静舒缓的空间氛围。

**个性活力风**：以柿子红、芥末绿等高饱和色彩为亮点，通过冷暖撞色与复古俏皮感，传递乐观积极的情绪。

## 单品



**氛围主色单品**：墙面、沙发、床品套件等大面积载体，选用冷感蓝、翡翠绿、暗梅紫等趋势色，传递核心生活态度。

**个性点缀单品**：抱枕、灯具、装饰托盘、小型摆件等小面积配饰，选用柿子红、芥末绿等流行色，作为视觉焦点，为空间注入活力与个性张力。

## 场景



**私域治愈场景**：卧室、书房、卫浴等私密空间，适配冷感蓝、翡翠绿、暗梅紫，打造静谧疗愈、沉静优雅的独处氛围。

**公共社交场景**：客厅、餐厨、休闲区等开放空间，适配柿子红、芥末绿，营造温暖活力、轻松社交的互动氛围，同时兼顾视觉平衡与包容性。

