



INDUSTRY INSIGHT

2026年八大宏观设计趋势

2026 DESIGN TREND

POP-FASHION年度趋势指导文件，助力企业、品牌和设计师未来发展和规划





2026年 八大设计趋势

解读

在感性科技、生态意识与文化重塑的多重驱动下，2026年设计趋势呈现出更具张力的三重演化路径——技术与自然的融合、物质与意识的再平衡、以及永恒美学的当代表达。这些趋势不仅回应了人工智能与生态科技迅猛发展的时代语境，也映射出人们对精神归属、文化根源与感知体验的深层渴望。

本篇报告以宏观设计趋势为视角，展开解读2026年八大设计趋势概念；及其设计关键词、设计手法在色彩、廓型、材质应用上的解读；涵盖服装、服饰品、首饰、家居及产品设计。



POP趋势·家居
WWW.POPTRFANG.COM

POP趋势·家居

2026年八大设计趋势--目录



人文科技 Humanistic Technology

概念：人文科技是面向未来的“有感”设计哲学，在技术创新中唤醒人文关怀，赋予科技理解与关怀的能力。

设计关键词：

- 1.人文觉醒：设计以共情与价值为核心，让科技承载情感、伦理与文化温度，实现人与技术的深层共鸣；
- 2.包容式交互：通过多感官输入与可变界面，打造人人可用、情境自调的交互体验，消弭身体与认知差异带来的使用壁垒。

适用：男装、女装、鞋履、包袋 首饰 服饰品 家



人文觉醒：
文化容器
时空对话
手工温度



包容式交互：

语境式功能
感官辅助
自适应布局

Jinky Han盲文手表





Xander Zhou

功能导向性结构美学：
雕塑感构型
配件功能性
技术面料



静默的进步感：
机械结构的裸露
与功能逻辑

David Taylor



Apollo Instruments

次未来工业美学 Post-Future Industrial Aesthetic

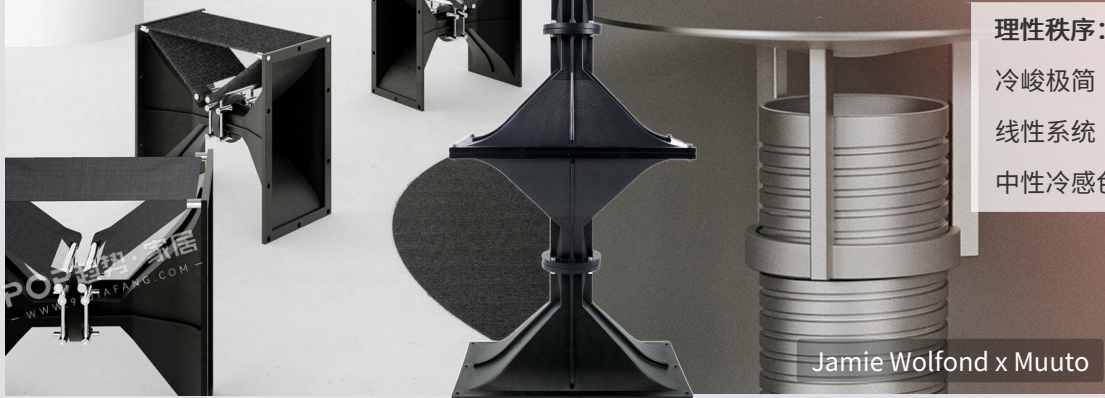
概念：次未来工业美学强调低调、冷静、理性的机械之美，描绘一个尚未完全抵达的科技现实图景。

设计关键词：

- 1.功能导向性结构美学：以功能为核心驱动，凸显结构逻辑与材质真实，让形式在秩序与实用之间达到理性平衡；
- 2.理性秩序：强调以几何秩序构建形体，在冷峻克制中展现出力量与精确的美感。

适用：男装、女装、服饰品、鞋包、首饰、家居、产品设计

HORN Series



理性秩序：
冷峻极简
线性系统
中性冷感色调

Jamie Wolfond x Muuto



Triennale Milano

Henning Larsen
Architects x Polimi 真
菌菌丝活体建材



Korvaa生物材料轻量化鞋履



Bonsell新形态植物



Lucia Giron有生命&
会呼吸的建筑材料



The Living Room Collective-
3D打印生物结构-可持续捕捉
二氧化碳

反工业同质化:
有机、多样性
生态闭环



Maca Barrera环保生物面料
防晒衣



NONGZAO废弃物循
环菌丝体-生物可降解

活体/生物材料:
可持续生物基
自我生长
可生物降解

新生态 Neo-Ecological

概念: 新生态回应对工业同质化的反思, 以自然为灵感、科技为支撑, 推动设计迈向更加有机、共生与可持续的发展路径。

设计要素:

- 1.反工业同质化: 拒绝机械复制与标准化生产, 强调从生产-使用-回收全过程的生态闭环;
- 2.活体/生物材料: 以菌丝体、藻类等可持续材料为媒介, 具备自我生长、自然降解等特性, 赋予设计生命力与生态意识。

适用: 服装、鞋履、产品设计



Sabine Marcelis x XL
Extralight 新种植机Bloom

去物质化 Dematerialized Design



Lucifer Lighting



Tutto Bene x
Beton Brut

轻量化设计：
空灵朦胧
层次递进
以无色衬托有色



Fritz
Hansen



Hermès

iOS 26推翻以往拟物化设计，弱化标识元素以强调整体界面主视觉



Studioutte

Toteme

非物化元素：
淡化对“物”的依赖
拒绝过度装饰
感知维度

概念：去物质化是以“无形”唤起“有感”的设计哲学，借助光影、氛围与感知层次，重塑人们对物质世界的想象与连接。

设计关键词：

- 1.非物化元素：注重“原始感知”而非“物的再现”，使用无形媒介作为设计元素；
 - 2.轻量化设计：使用轻盈结构与极简语言，去除多余的功能与装饰。
- 适用：男装、女装、鞋履、箱包、家居、产品设计

POP趋势·家居
WWW.POPJIJIAFANG.COM

POP趋势·家居
WWW.POPJIJIAFANG.COM

POP趋势·家居

LOEWE以25个不同地区的制茶传统
文化重塑茶壶风貌

GUCCI邀请7位艺术家以全球视角诠释竹文化

先锋性文化致敬：
传统符号的当代表达
边缘文化的艺术转译
文化精神的态度再现

跨文化的在地表达：

地域工艺与现代工法融合

文化混搭的叙事拼贴

现代生活场景中的文化再植入

Jaipur Rugs
趣味再造传统纹饰地毯

studio sam
klemick

SARA WONG以现代材质和趣味廓形重塑葫芦包形态

文化解构 Cultural Deconstruction

概念：文化解构是一种打破文化边界、混合风格语汇的当代设计语言。

设计关键词：

1. 先锋性文化致敬：以前卫语言重新诠释传统文化符号，不拘泥于原有意义，而强调态度的转换与视觉冲击；

2. 跨文化的在地表达：将多元文化背景中的符号、材质、手工技艺与本地化语境相融合。

适用：男装、女装、鞋包、首饰、家居、产品设计



POP趋势·家居



Loro Piana

POP趋势·家居
WWW.91JIAFANG.COM

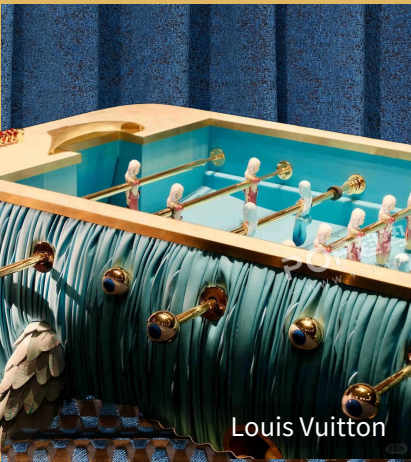
Jacques Wei

感性氛围：
艺术品位
浓郁色彩
极繁奢华



奢感材质：
手工匠艺
天然石材肌理
抛光金属
高级皮革

IVY STUDIO



Louis Vuitton



Valentino



GUCCI



SAINT LAURENT

意式奢华 Italian Luxury

概念：意式奢华在细节与比例中追求感官的极致平衡，以材质、光影和工艺承载艺术性与情感温度。

设计关键词：

- 感性氛围：通过光影、色调与细节的精致拿捏，营造出私密而富有情绪张力的空间体验；
- 奢感材质：强调手工匠艺与材质的极致表现，天然材料的稀有性与质感肌理，传递超越功能之上的感官价值。

适用：男装、女装、包袋、鞋履、首饰、家居、产品设计

POP趋势·家居



POP趋势·家居
WWW.91JIAFANG.COM

Visteria Foundation



Diesel

不完美之美：
保留痕迹与瑕疵
强调手工质感
结构的非对称与未完成感



La Fucina di Efesto



Visteria Foundation



Etro

粗犷中的诗意：
光影调和粗粝表面
结构中的留白美学
刚硬材质的柔性构图

浪漫粗野主义 Romantic Brutalism

概念：浪漫粗野主义是对粗野主义的柔化和人性化处理，试图在坚硬的材料中寻找诗意和温度、在粗犷中寻求诗意。

设计关键词：

- 1.粗犷中的诗意：强调在原始材质、简约形态中发现美感，通过光线、比例与留白，呈现出含蓄而深远的空间情绪；
- 2.不完美之美：拒绝工业完美主义，接受手工痕迹、裂纹、天然瑕疵，让“不完美”成为情绪表达的一部分。

适用：男装、女装、包袋、首饰、家居、产品设计

POP趋势·家居
WWW.91JIAFANG.COM

POP趋势·家居

新古典主义 Neo-Classicism

概念：新古典主义既承袭了古典主义的文化深度，又融合了当代设计语言与艺术表达，呈现出一种具有跨时代魅力的美学姿态。

设计关键词：

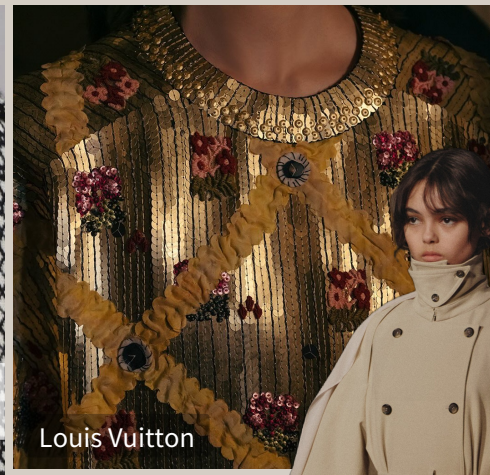
1. 重塑档案：从历史设计档案、传统图案、经典元素中汲取灵感，以现代审美和技术语言重新诠释与赋能；
 2. 趣味组合：通过色彩、材质、形态的跨界混搭，制造意想不到的视觉张力，强调设计中的轻松与创造性。
- 适用：男装、女装、包袋、首饰、家居、产品设计

趣味组合：
元素挪用
材质错置



精致装饰 + 经典再构 + 结构秩序

DIOR MEN



Louis Vuitton

重塑档案：
实验廓形
创新工艺



DIOR MEN

Rokh



ARTEMEST

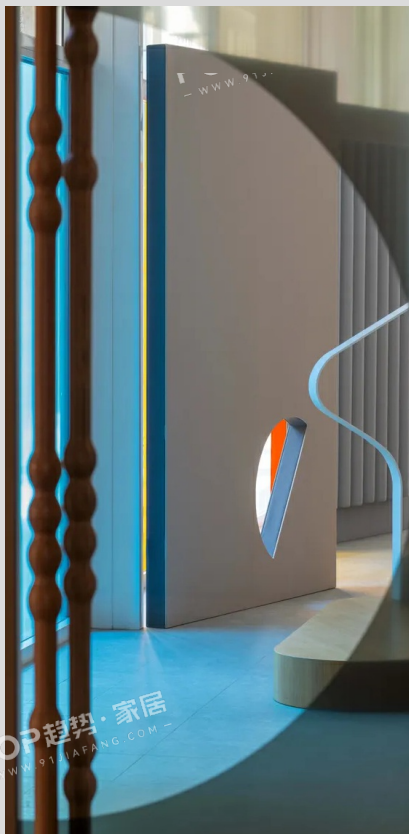


Louis Vuitton



ETRO

总结



2026年八大宏观设计趋势主要分为3个方向：

1.未来感知体系：

人文科技、次未来工业美学、新生态

设计重点：科技正从冰冷理性走向感知进化，设计在数实融合、生态技术与机械诗性之间，探索未来生活的多重感官与精神共栖方式。

2.意识解构语言：

去物质化、文化解构

设计重点：设计不再执着于实体本身，而是转向对情绪、叙事、文化结构的拆解与重组，在虚实之间激发新的感知层次与身份表达。

3.美学秩序重塑：

意式奢华、浪漫粗野主义、新古典主义

设计重点：面对不稳定的时代情绪，设计以雕塑性语言、工艺深度与文化厚度回归永恒美学，构建精神秩序与优雅力量的当代表达。

相关报告推荐：



[26/27秋冬家居主题展望--新序](#)

