

WILD & FREE

home decoration and lifestyle trends

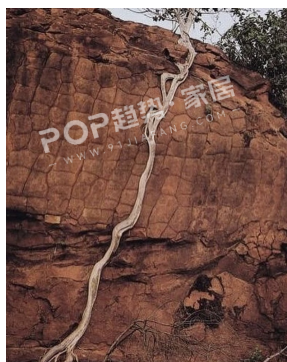
SPRING-SUMMER 2026

COLOR STORIES



WILD & FREE 狂野自由：色彩

这是稳重而平静的色调，以自然、柔和的色调为特色，灵感来源于大自然和户外活动。柔和的中性色调让人联想到海滩的沙滩或干燥的泥土，与低调的绿色相得益彰，让人联想到橄榄树的粗犷和军装的色调。冷色调的中性灰-淡紫色增添了一种微妙的对比，而深紫色-棕色则增加了层次感。



PANTONE
17-1045 TPG

PANTONE
18-0521 TPG

PANTONE
15-3807 TPG

PANTONE
14-1506 TPG

PANTONE
18-1336 TPG

PANTONE
19-1518 TPG

PANTONE
19-3935 TPG

PANTONE
18-0125 TPG

PANTONE
11-0507 TPG

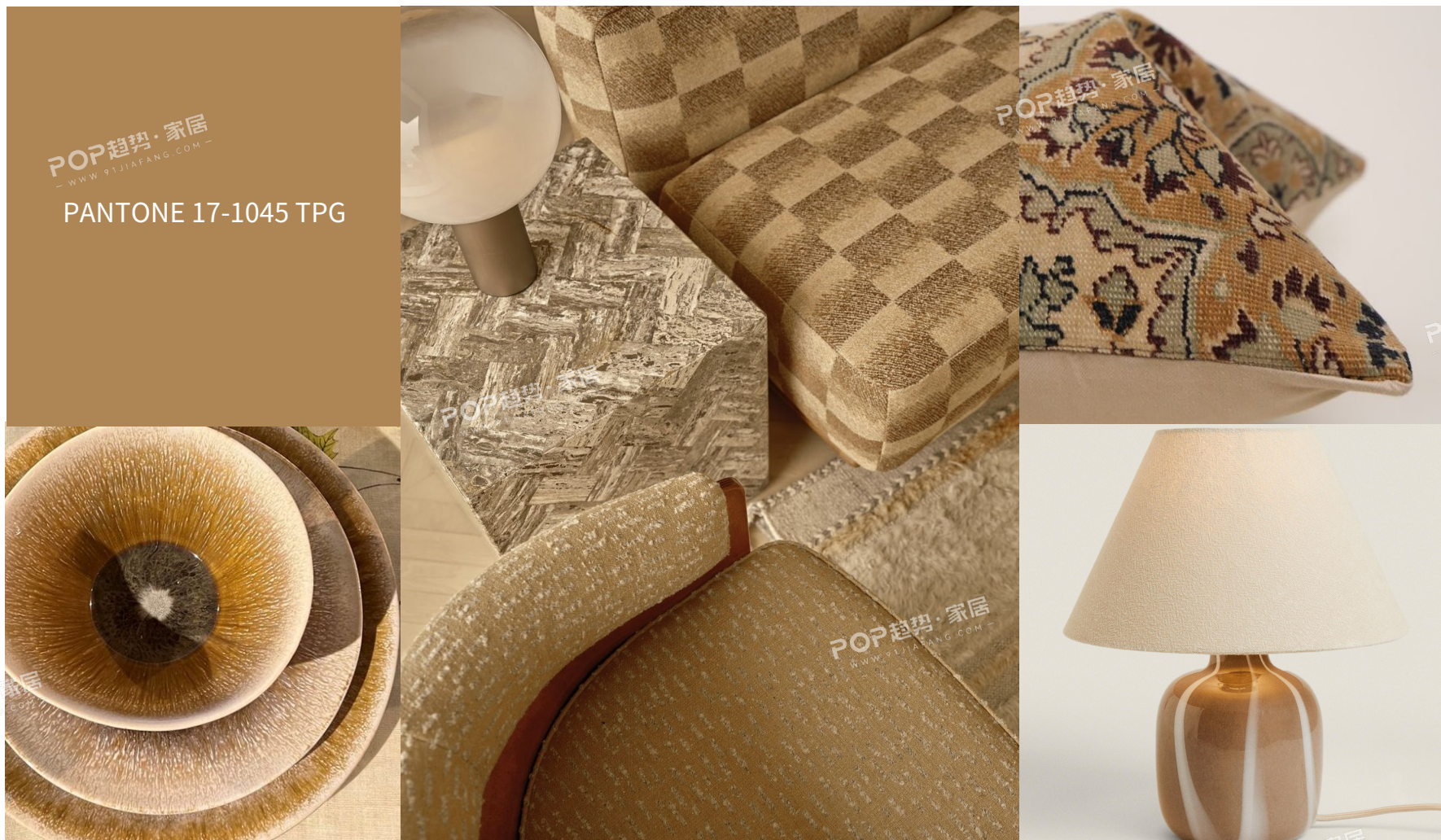
PANTONE
16-0924 TPG

PANTONE
18-0950 TPG

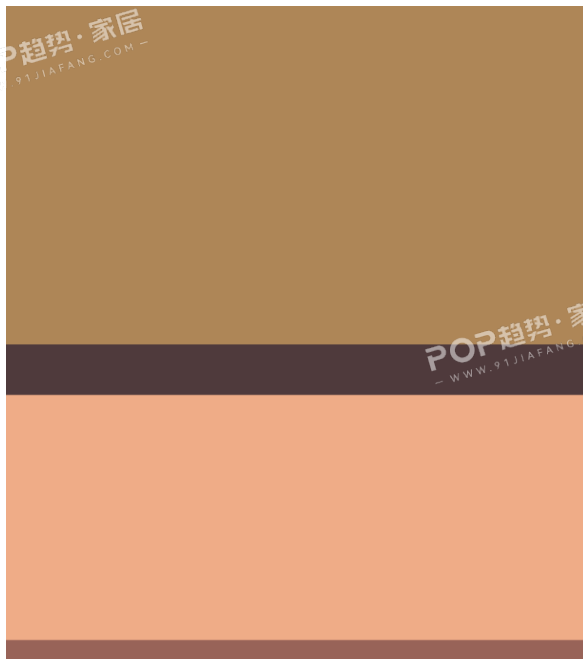
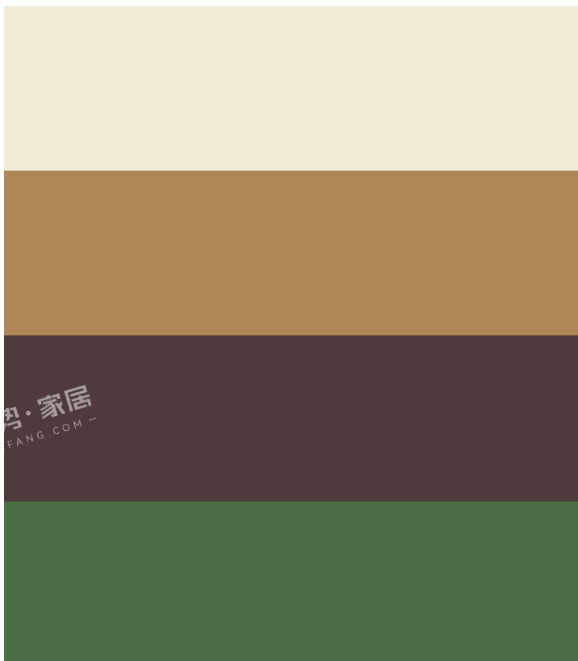
PANTONE
14-1224 TPG

WILD & FREE 狂野自由：太妃糖

太妃糖是一种带有金色底调的温暖大地棕色。随着以温暖、自然为灵感的调色板的兴起，太妃糖能很好地融入中性色调。它增强了木材、皮革和石材等材料的有机感，非常适合乡村或波西米亚风格。太妃糖与木材、藤条和粘土等天然材料相得益彰，加强了可持续发展和生态友好型室内装饰的趋势，是注重舒适性和可持续性的室内装饰的最佳选择。

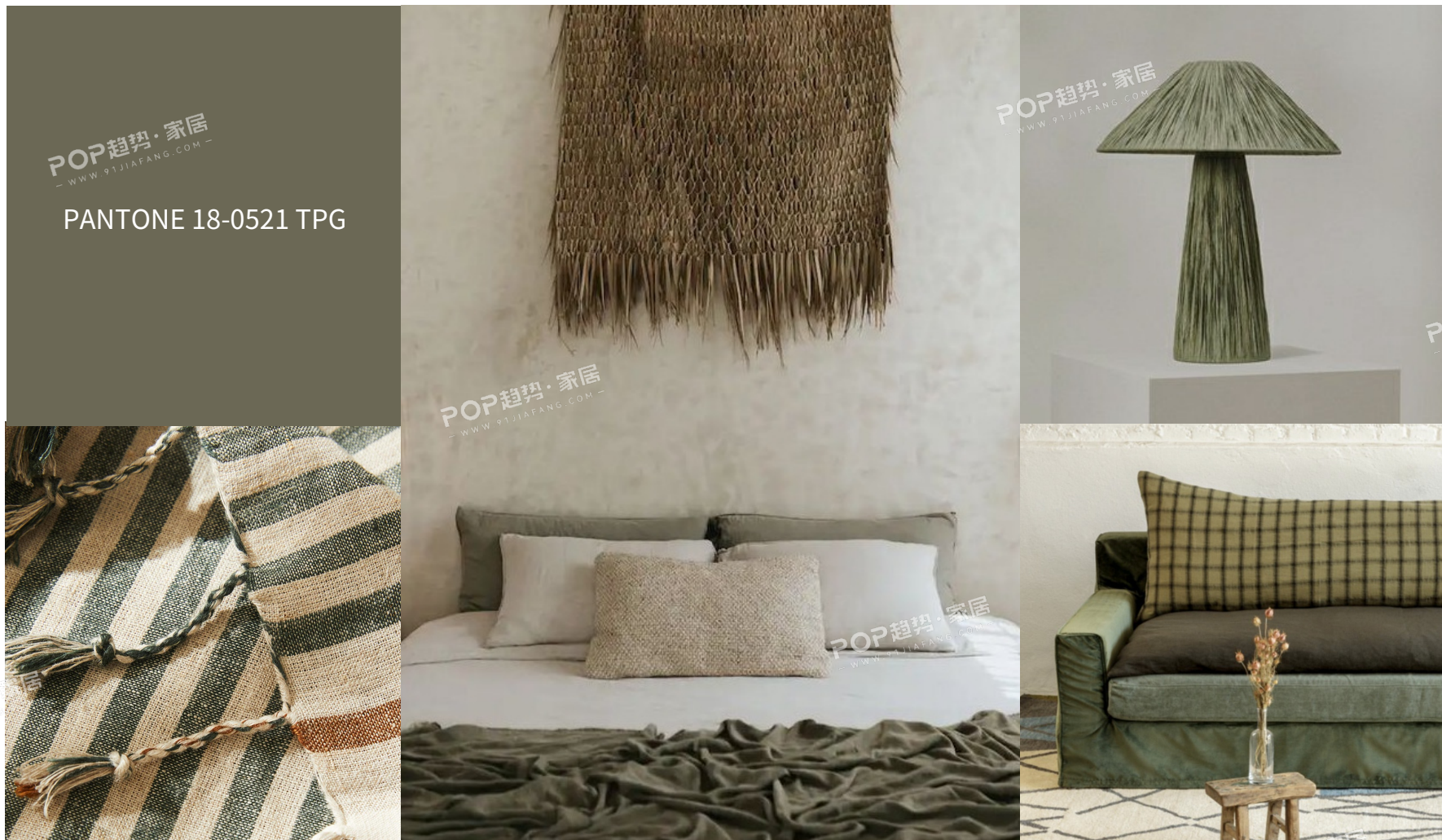


WILD & FREE 狂野自由：太妃糖



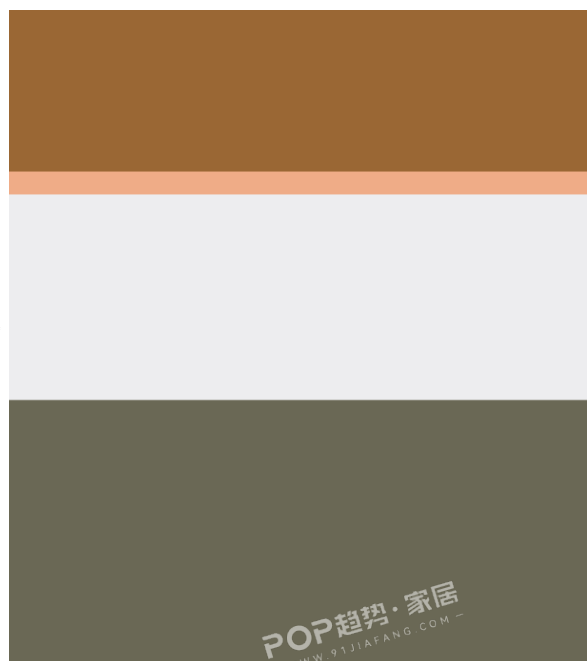
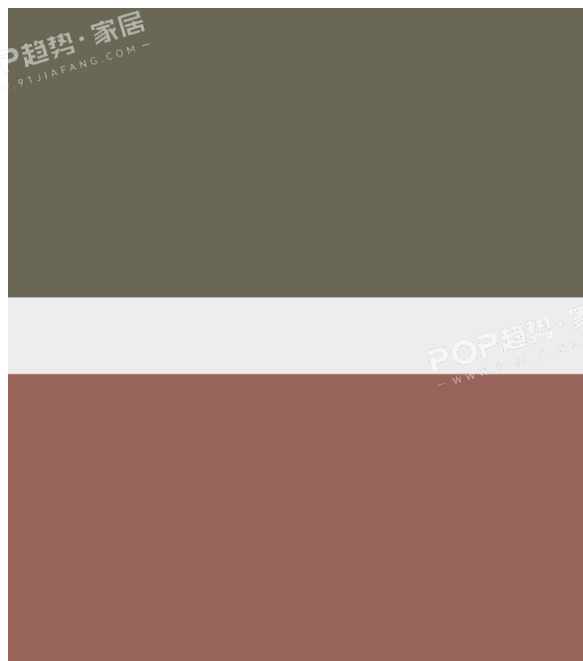
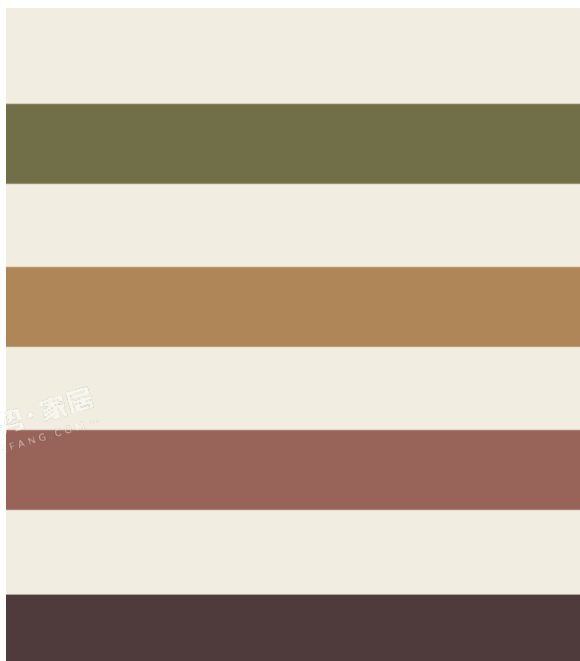
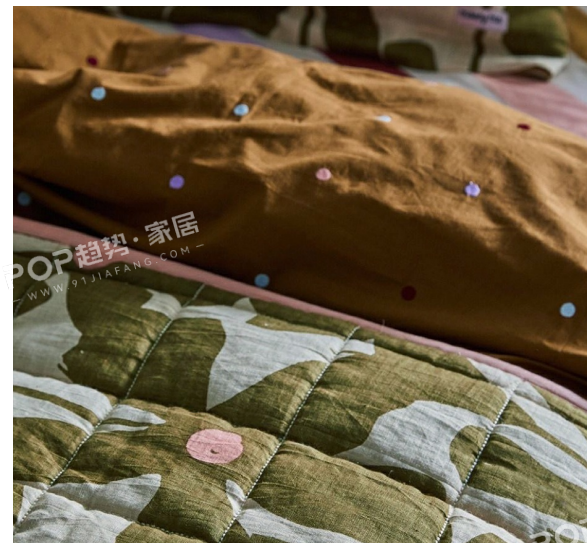
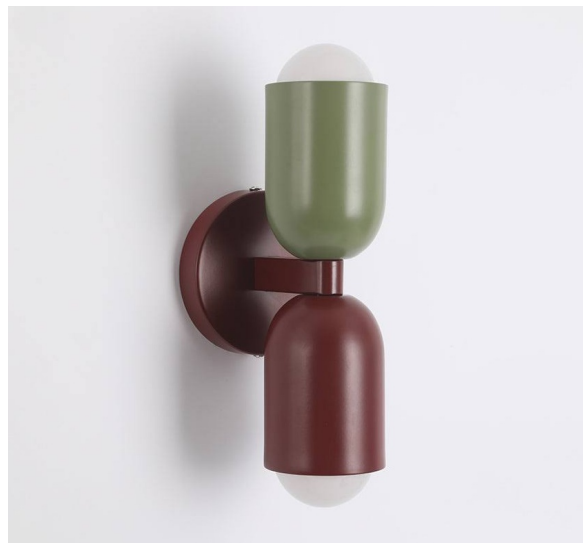
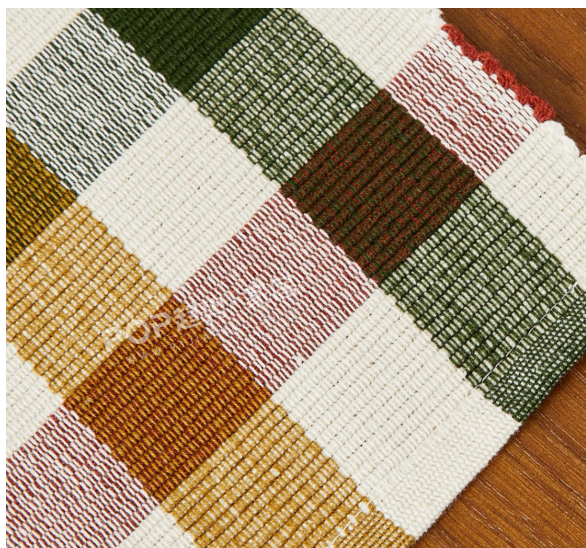
WILD & FREE 狂野自由：焦橄榄绿

这是一种多变而精致的颜色，可为任何室内装饰增添深度和优雅。其浓郁的土绿色调为各种设计风格带来了自然的气息和接地气的精致感。在床上用品或窗帘中使用，可为卧室或起居空间增添浓郁的泥土气息。这种颜色与其他中性色调或大地色调相得益彰，营造出宁静宜人的氛围。在乡村风格的室内装饰中，它能增强自然、朴实的感觉。与再生木材、石材和其他天然材料搭配，效果更佳。



WILD & FREE 狂野自由：焦橄榄绿

COLOR HARMONIES



POP趋势·家居
WWW.91JIAFANG.COM

POP趋势·家居
WWW.91JIAFANG.COM

POP趋势·家居
WWW.91JIAFANG.COM

POP趋势·家居
WWW.91JIAFANG.COM

POP趋势·家居
WWW.91JIAFANG.COM

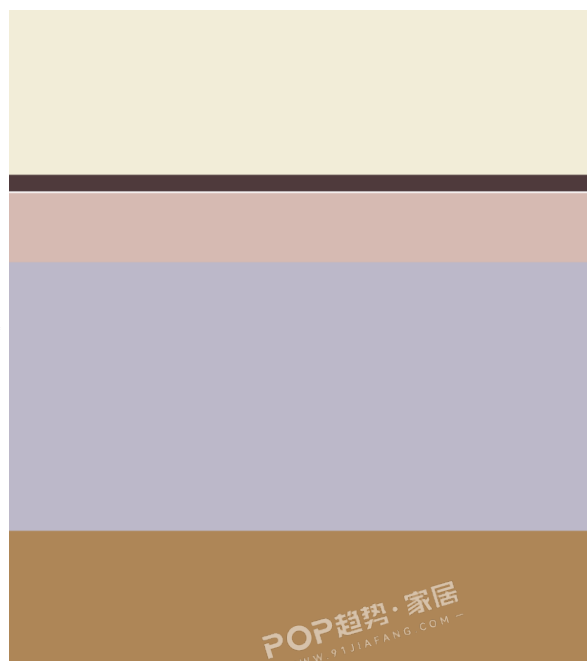
WILD & FREE 狂野自由：迷雾紫丁香

迷雾紫丁香是一种柔和、低调的淡紫色，散发着细腻、平静的气息。这种柔和的色调结合了薰衣草的微妙温暖和一丝灰色，使其在各种室内装饰风格中都显得多变而精致。在斯堪的纳维亚风格的室内装饰中使用迷雾紫丁香，可以为室内增添一抹微妙的色彩。它与浅木色和其他柔和自然的色调搭配，营造出宁静宜人的空间。迷雾紫丁香色的抱枕、地毯或毯子可为中性空间带来柔和的色彩。



WILD & FREE 狂野自由：迷雾紫丁香

COLOR HARMONIES



POP趋势·家居
WWW.91JIAFANG.COM

POP趋势·家居
WWW.91JIAFANG.COM

POP趋势·家居
WWW.91JIAFANG.COM

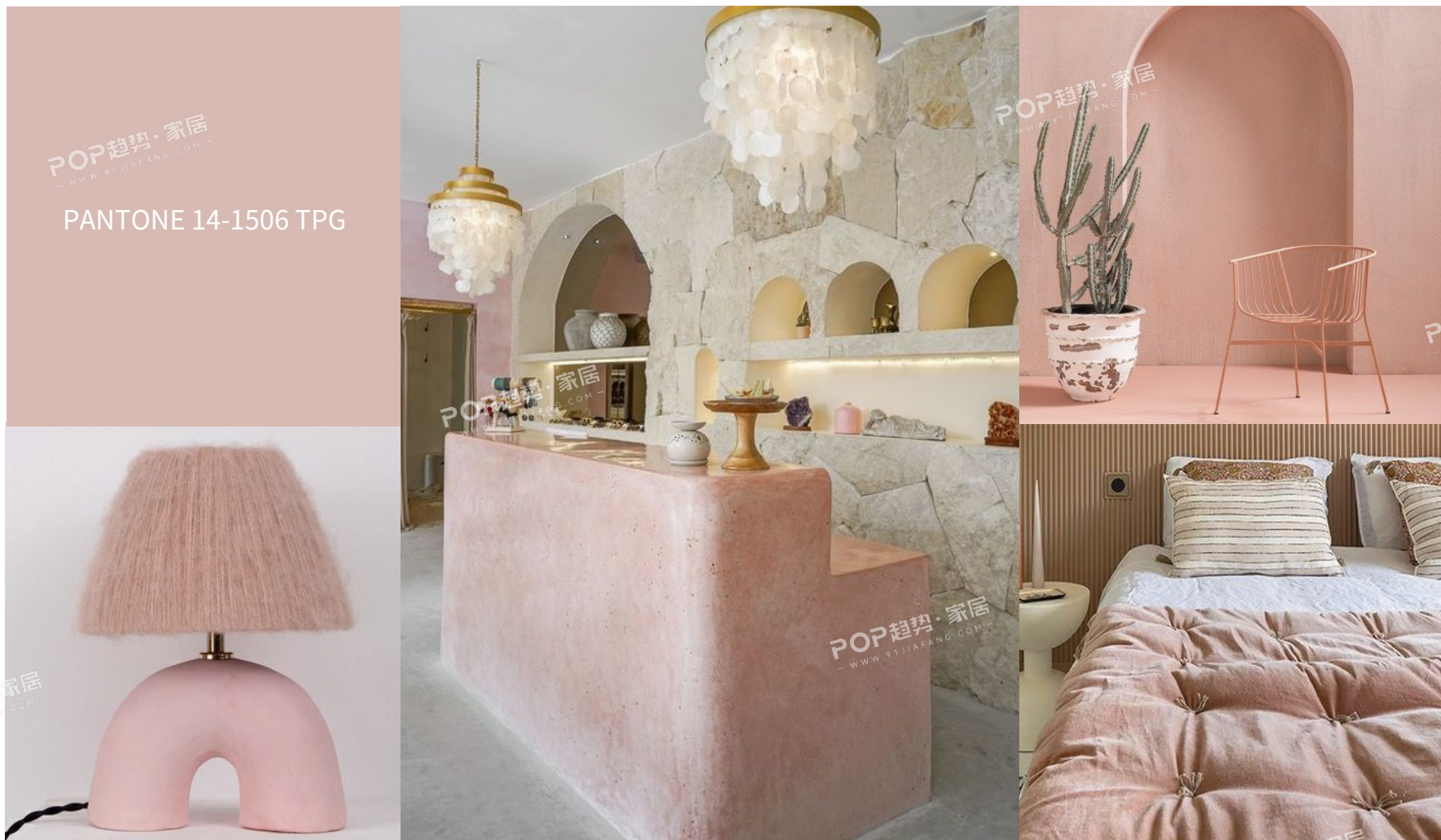
POP趋势·家居
WWW.91JIAFANG.COM

POP趋势·家居
WWW.91JIAFANG.COM

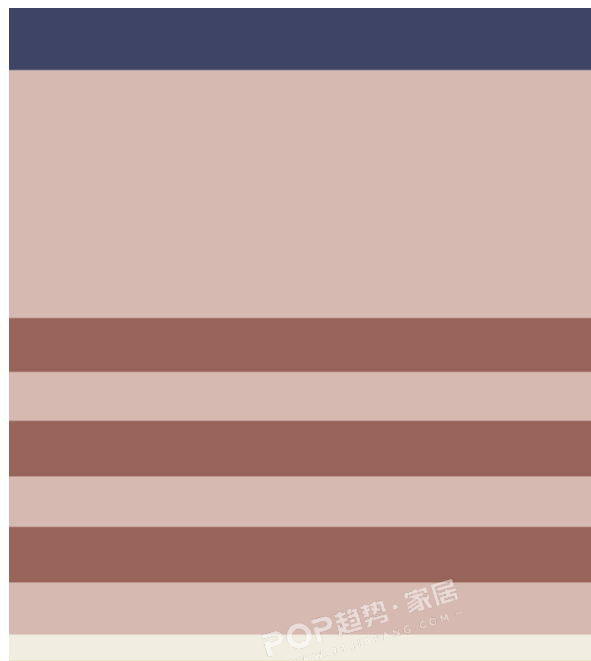
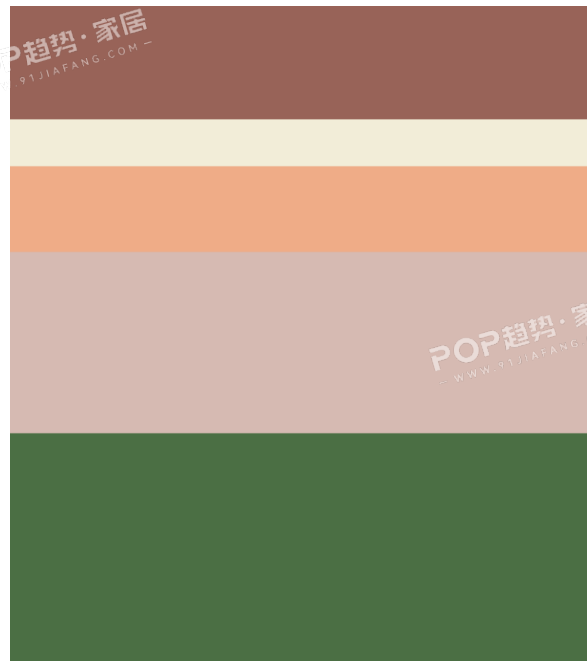
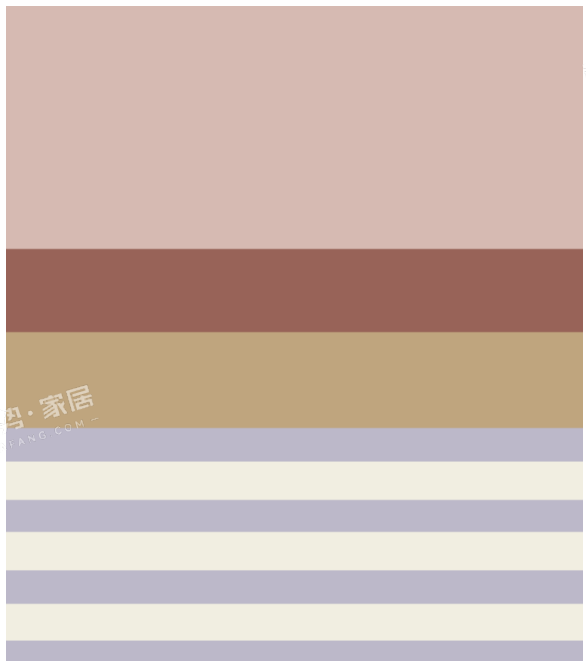
POP趋势·家居
WWW.91JIAFANG.COM

WILD & FREE 狂野自由：烟雾玫瑰

烟雾玫瑰是一种柔和、低调的粉红色，带有烟熏色调，为室内设计带来微妙而优雅的触感。它是一种集温暖与精致于一身的多功能色调。在床上用品或窗帘中使用，可营造出舒缓优雅的氛围。这种颜色与各种中性或柔和的色调相得益彰，增添了一丝柔和与温暖。若想营造更身临其境的效果，可以考虑将所有墙壁都涂成烟雾玫瑰色。这会营造出一种柔和、宁静的环境，是卧室、起居室甚至浴室的理想选择。

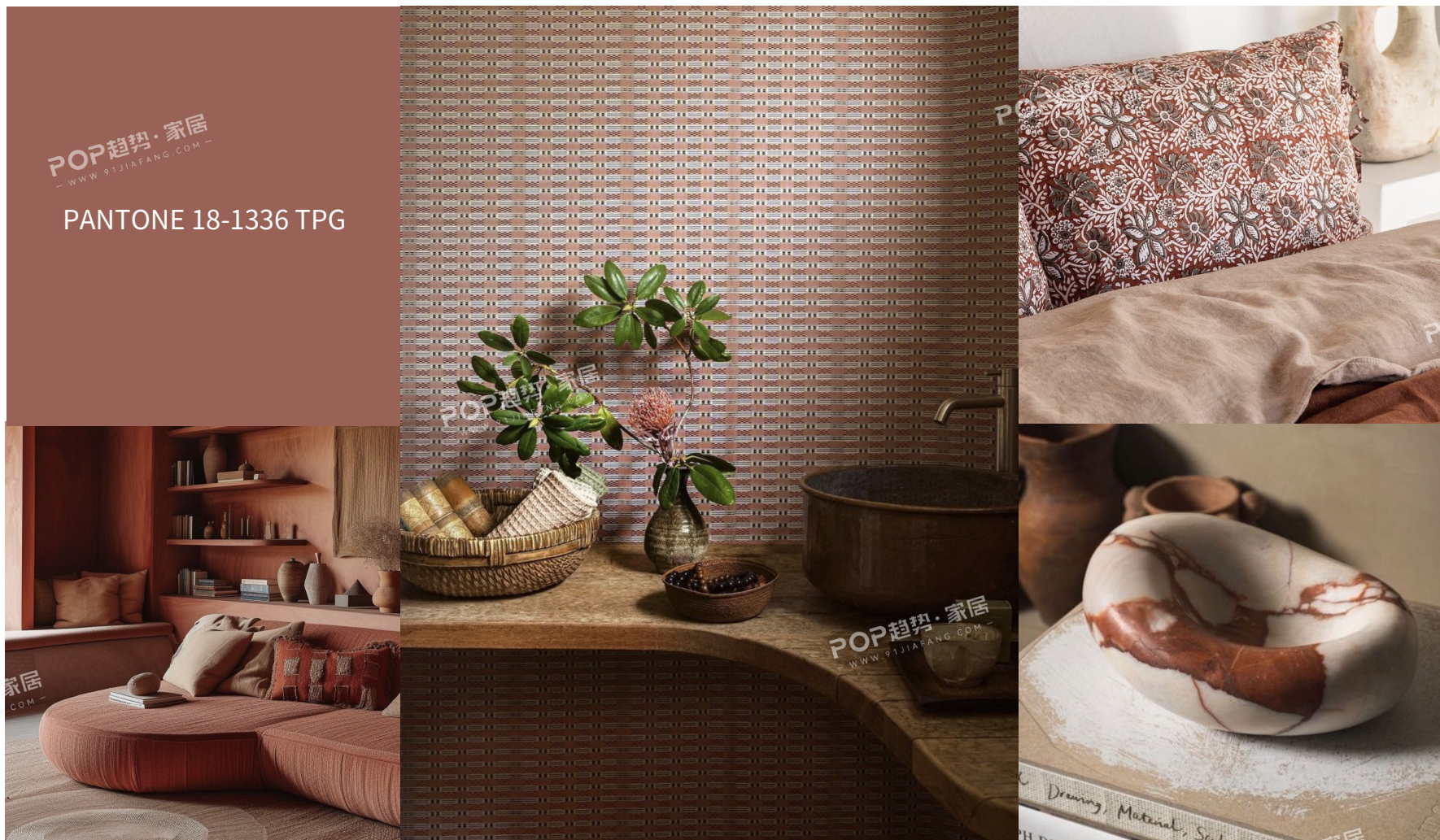


WILD & FREE 狂野自由：烟雾玫瑰

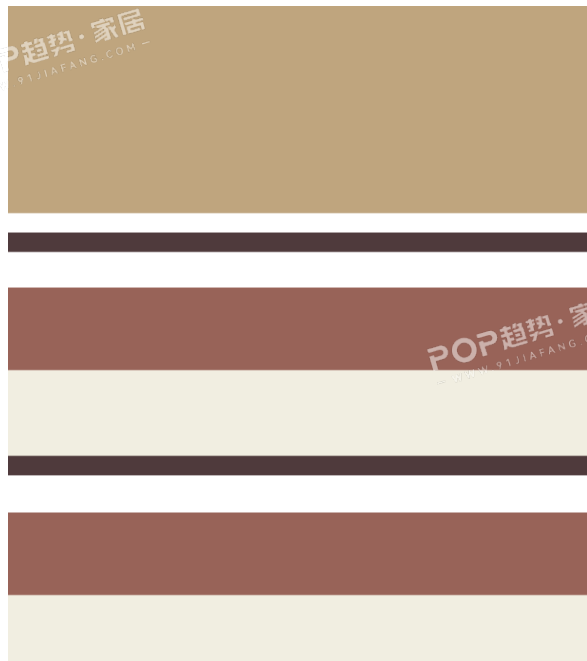
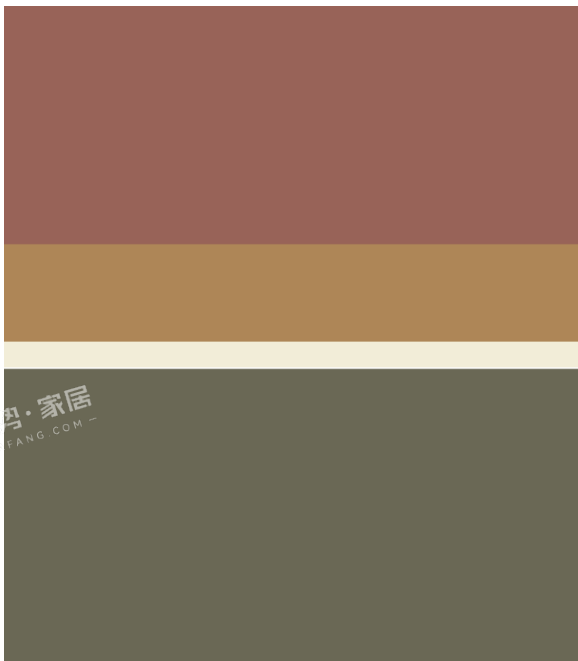


WILD & FREE 狂野自由：铜棕色

铜棕色，这种颜色是一种浓郁的暖棕色，带有金属的底色，类似于抛光铜的色调。它给室内装饰带来了温暖、精致和淡淡的工业风。沙发、扶手椅或床等家具都可选用铜棕色。这种丰富而温暖的颜色可以成为房间里引人注目的焦点。在床上用品或窗帘中使用铜棕色，可增加温暖感和精致感。这种颜色与其他大地色调相得益彰，可以营造出舒适宜人的氛围。

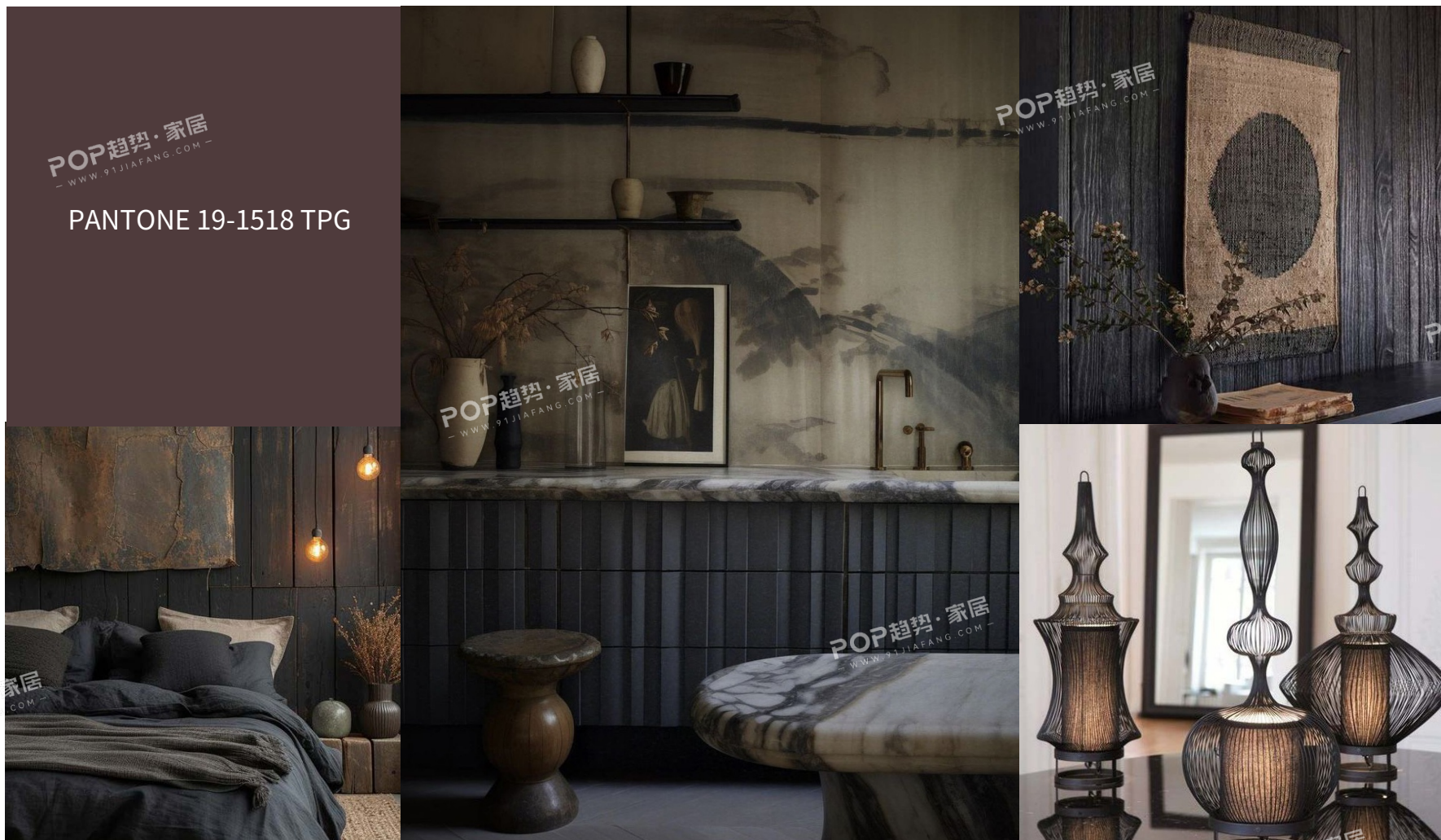


WILD & FREE 狂野自由：铜棕色



WILD & FREE 狂野自由：紫褐色

紫褐色是一种深沉、柔和的红褐色，略带紫色。它是一种丰富、精致的色调，能为室内增添温暖和深度。使用紫褐色作为点缀墙面，可以引入深沉、温暖的色调，为房间增添丰富感和戏剧性。它可与白色、米色或灰色等中性色搭配，营造出平衡的外观。在乡村风格的室内装饰中，紫褐色能增强朴实自然的感受。它与再生木材、石材和其他天然材料搭配，也能营造出舒适宜人的氛围。



WILD & FREE 狂野自由：紫褐色



WILD & FREE 狂野自由

——2026春夏主题故事趋势系列报告

主题系列报告内容

2026春夏家居装饰&生活方式系列报告由POP家居趋势团队和 Müller & van Wees荷兰趋势团队共同发布，该系列报告以欧美市场2026春夏宏观视角出发，通过主题故事、主题色彩、主题花型图案等维度解析未来家居市场流行趋势变化。

2026春夏家居趋势主题故事

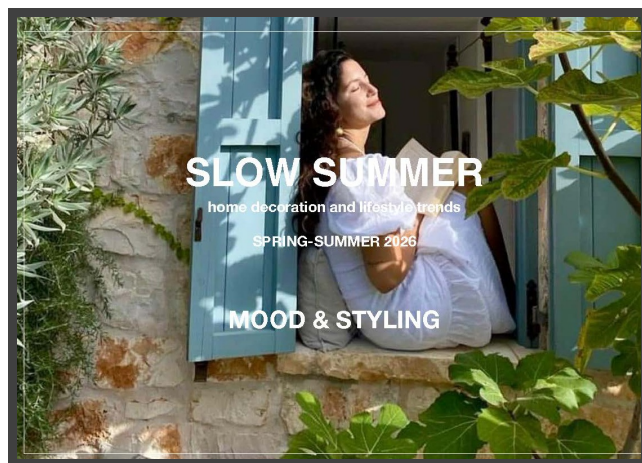
SLOW SUMMER 夏日慢生活

SUNSHINE BLISS 愉悦阳光

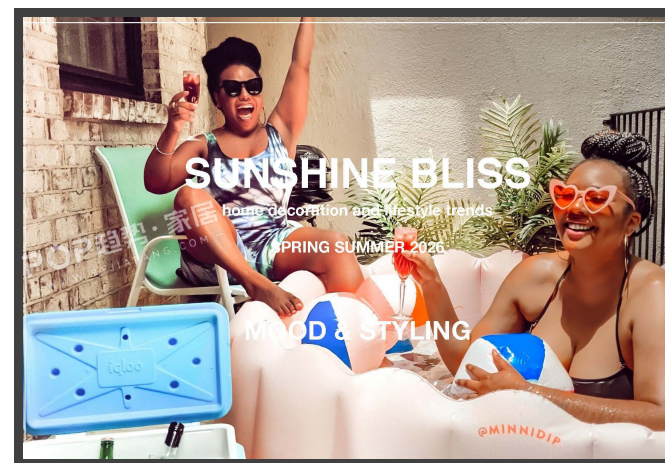
WILDANDFREE 狂野自由

内容深度和广度兼具落地指导性与趋势前瞻性，满足并覆盖家纺家居开发全阶段的需求！

更多报告内容即将上线



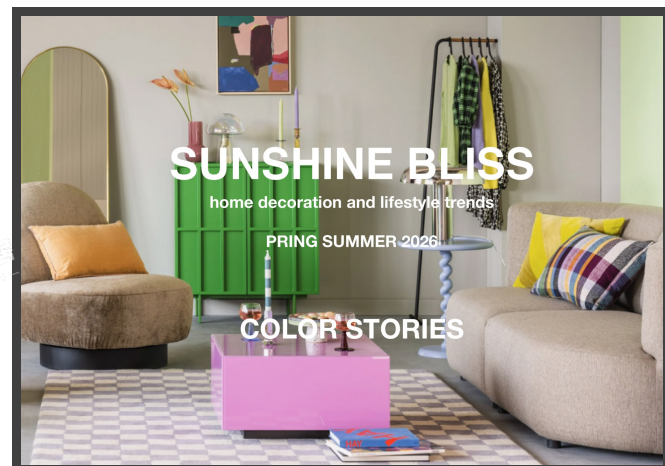
2026春夏家居装饰和生活方式趋势预测 -- 夏日慢生活 [🔗](#)



2026春夏家居装饰和生活方式趋势预测 -- 愉悦阳光 [🔗](#)



2026春夏家居装饰和生活方式色彩趋势预测 -- SLOW SUMMER 夏日慢生活 [🔗](#)



2026春夏家居装饰和生活方式色彩趋势预测 -- SUMMER BLISS 愉悦阳光 [🔗](#)

