



THEME TREND

主题趋势 THEME TREND

2026春夏

多巴胺饰边 DOPAMINE TRIM

灵感

Inspiration

POP FASHION & HOME DESIGN TREND

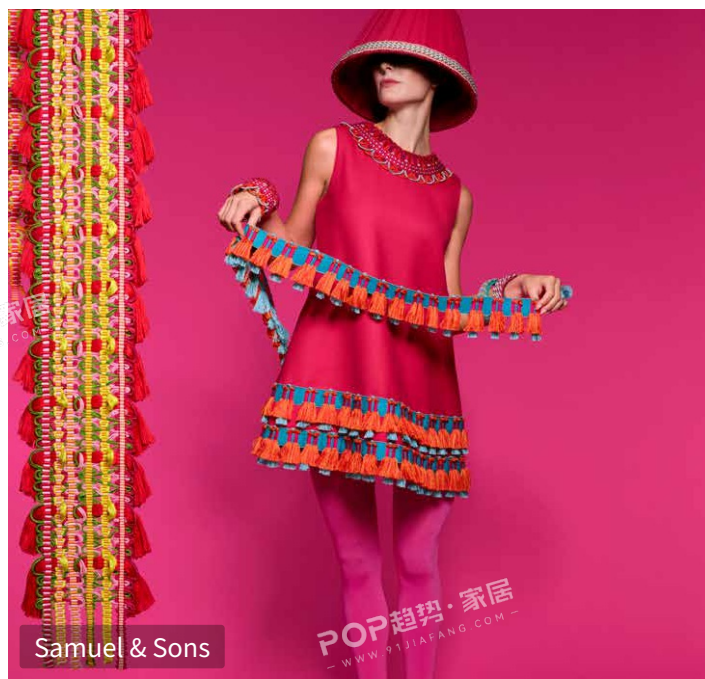
多巴胺风格的兴起源于现代心理学对色彩与情绪关联的深度探索，其命名灵感源自大脑分泌的“快乐递质”多巴胺。这种风格通过高饱和度的明亮色系刺激视觉神经，激发愉悦感，本质上是将神经科学的积极情绪机制转化为可穿戴、可感知的设计语言。在时尚领域，Valentino秀场以红色层叠荷叶边诠释多巴胺的具象化表达，一层层饰边如能量波纹般层层扩散，将愉悦情绪具象为可流动的装饰语言。这种趋势同时也正以色韵流苏、回旋编织等形态渗透家居领域，如Samuel & Sons万花筒系列，通过解构传统装饰框架，将绳编的肌理质感与荧光色块碰撞，创造突破常规的视觉张力。其设计哲学不在于色彩堆砌，而在于构建“色彩-情绪-空间”的神经反馈链路，让居住者时刻处于被积极情绪包裹的微环境之中。

关键词

#缤纷绒球 Colorful Pompoms #回旋绳编 Swing Rope Braiding

#色韵流苏 Color Rhyme Tassels #撞色包边 Contrasting Edging

#波浪轮廓 Wave Profile #挺阔荷叶边 Quite Wide Ruffles



色彩灵感-活力万花筒

Kaleidoscope Of Vitality

POP FASHION & HOME DESIGN TREND

整体色彩以明黄色、橘红色、覆盆子色、亮绿色及正蓝色等鲜艳色彩为核心，展现活泼、明亮且充满活力的视觉风格。明黄色作为欢快的黄色调，常作为点缀或主色调，营造轻松愉悦氛围；橘红色融合活力与热情，与其他鲜艳色彩形成强烈视觉冲击，展现热烈激情；覆盆子色作为鲜艳红色调，与亮绿色或正蓝色搭配，形成鲜明对比，增添生动元素；亮绿色带来清新生机，与黄色或蓝色搭配，营造自然清新感；正蓝色则平衡整体色调，展现冷静与活力并存。这些色彩共同传递多巴胺主题的喜悦、活力与积极情感，为家居空间注入欢快与活力。



PANTONE 13-0851TPG



PANTONE 17-1464TPG



PANTONE 18-1754TPG



PANTONE 15-5534TPG



PANTONE 19-4057TPG



缤纷绒球

Colorful Pompoms

缤纷绒球系列以鲜亮色彩与夸张造型构建童趣美学，通过毛线缠绕捆绑工艺打造出蓬松饱满的绒球装饰。抱枕、地毯等单品边缘缀满粉、绿、紫、黄等高饱和度绒球，形成强烈视觉张力。设计巧妙呼应夸张田园美学--嫩绿底布配紫黄花卉的抱枕，其边缘绒球与印花色彩精准共振；超大型绒球以云朵形态立体堆叠，缤纷色彩与蓬松质感碰撞出既张扬又协调的趣味空间，实现童趣元素与现代家居的有机融合。

POP FASHION & HOME DESIGN TREND



回旋绳编

Swing Rope Braiding

回旋绳编系列，通过螺旋缠绕、交叉环绕等多根不同颜色绳子的组合方式，形成具有立体感和韵律感的回旋图案，回旋大小与疏密变化增添视觉丰富度。工艺上，边缘处理精细，以同色系/对比色系丝线包边形成装饰。色彩方面，运用高饱和度色彩组合，如玫红、橙红、翠绿等，激发愉悦兴奋感。复杂动感的设计，营造出充满活力与动感的氛围，为家居空间增添独特艺术气息与时尚活力。

POP FASHION & HOME DESIGN TREND



色韵流苏

Color Rhyme Tassels

色韵流苏系列，以多组排列与中长流苏的层次组合，巧妙展现灵动韵律。椅子边缘，流苏阵列设计独具匠心，短流苏与中长流苏交替出现，节奏变化丰富多样。抱枕边缘，借由两组或三组流苏的不同组合形式，搭配红、蓝、绿、黄等鲜明色调进行对比排列，营造出变幻无穷的视觉效果。长短流苏相互交织，动态光影随之而生，为家居空间注入诗意生机，使其焕发出别样魅力。

POP FASHION & HOME DESIGN TREND



撞色包边

Contrasting Edging

撞色包边以鲜明色彩对比为核心，如绿黄、红蓝等大胆撞色，形成强烈视觉冲击，传递愉悦与活力。工艺上采用密拷技术等，使得缝线匀致细腻，形成规律宽度的装饰性色带，既实现边缘加固功能，又构建出规整的几何轮廓。撞色包边作为视觉焦点，与主体色彩形成强烈反差，营造出活泼欢快的氛围，适合用于沙发、抱枕及餐垫边缘装饰，提升空间活力与层次感。

POP FASHION & HOME DESIGN TREND



波浪轮廓

Wave Profile

波浪轮廓系列，以流畅波浪线剪裁为核心，打破传统直线束缚，赋予餐垫、靠垫等产品自然灵动的形态，传递愉悦与自由。工艺上，采用精细缝制技术，增强边缘牢固度与美观度，如包边缝、锁边缝等，体现高品质追求。边缘处理独特，融入波浪形装饰性设计，提升视觉层次感与趣味性。色彩搭配大胆和谐，刺激视觉感官，激发多巴胺分泌。系列单品通过弧度差异与线面交织，构建出柔和而富有张力的视觉效果。

POP FASHION & HOME DESIGN TREND



MUSE



The Supper House



Anthropologie



Rosie Harbottle



Francfranc

挺阔荷叶边

Quite Wide Ruffles

挺阔荷叶边系列，通过立体剪裁塑造出波浪形荷叶边的挺括轮廓。抱枕边缘的褶边搭配红、黄、绿等鲜明色彩，与辣椒、花卉、格纹等活力图案相映成趣，营造出色彩与造型的双重魅力。硬挺荷叶边经高温定型处理，保持蓬松弧度与建筑感线条，与平面图案形成虚实碰撞，为家居空间注入天真烂漫的活力气息，演绎现代简约与童趣美学的创意融合。

POP FASHION & HOME DESIGN TREND

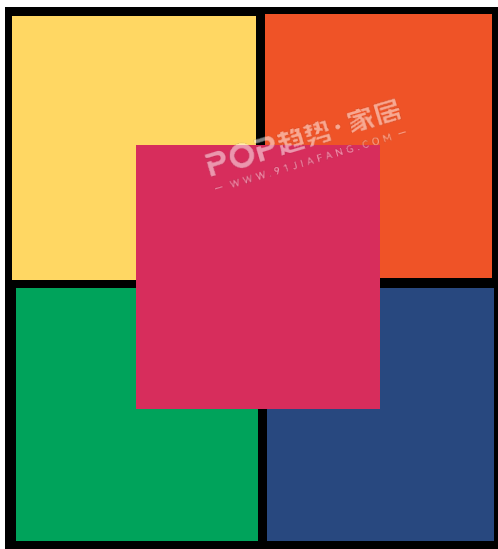


趋势总结

Trend Summary

POP FASHION & HOME DESIGN TREND

色彩
Color



高饱和色彩：以高纯度色彩为视觉焦点，通过黄色、粉色、橘红色等强烈对比或局部点缀，激活空间情绪张力，营造充满活力与表现力的家居氛围，适合追求个性与刺激感的场景。

活力色系：以明快轻盈的色调为主轴，通过柔和过渡或局部提亮，传递愉悦能量，打造轻松治愈的家居环境，兼顾视觉舒适度与情绪提振效果。

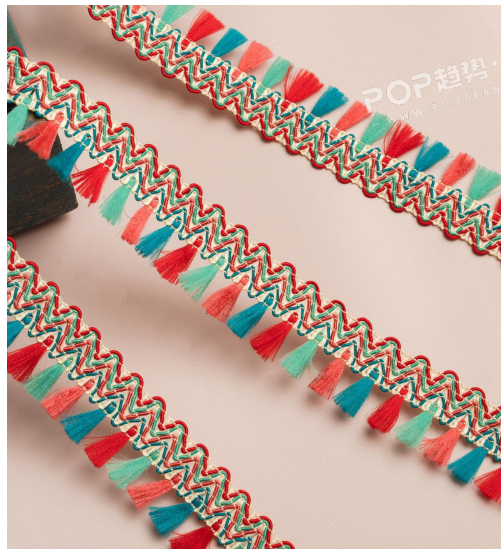
材料
Material



亚麻：以天然透气、吸湿排汗为核心优势，纤维粗犷却触感清爽，应用于窗帘、抱枕，赋予空间松弛感与艺术化细节。

尼龙：轻盈耐磨，可塑性强，适用于椅垫、窗帘边饰，合成纤维特性使其易清洁、快干，同时其色彩饱和度高，兼顾了实用性与潮流表达。

工艺细节
Finishing



流苏：动态线条碰撞高饱和色彩，点缀窗帘、灯饰边缘，激活空间灵动感。

编织：天然材质交织手工质感，应用于地毯、收纳篮，传递温暖自然气息。

荷叶边：波浪造型柔和浪漫，装饰床品、窗帘边缘，营造优雅层次感。

包边：精致线条强化轮廓，用于沙发边缘或抱枕收边，提升细节精致度。

图案
Pattern



活力条纹：高饱和色彩碰撞出动态韵律，粗细交织的横竖纹或波浪纹强化视觉延伸感，广泛应用于窗帘、床品及沙发套，以线性张力激活空间能量。

缤纷几何：不规则色块拼接与撞色设计打破常规，通过重复或异形排列制造视觉冲击，常用于地毯、毛巾及抱枕等产品，为空间注入现代趣味与节奏感。

