



SLOW SUMMER

home decoration and lifestyle trends

SPRING-SUMMER 2026

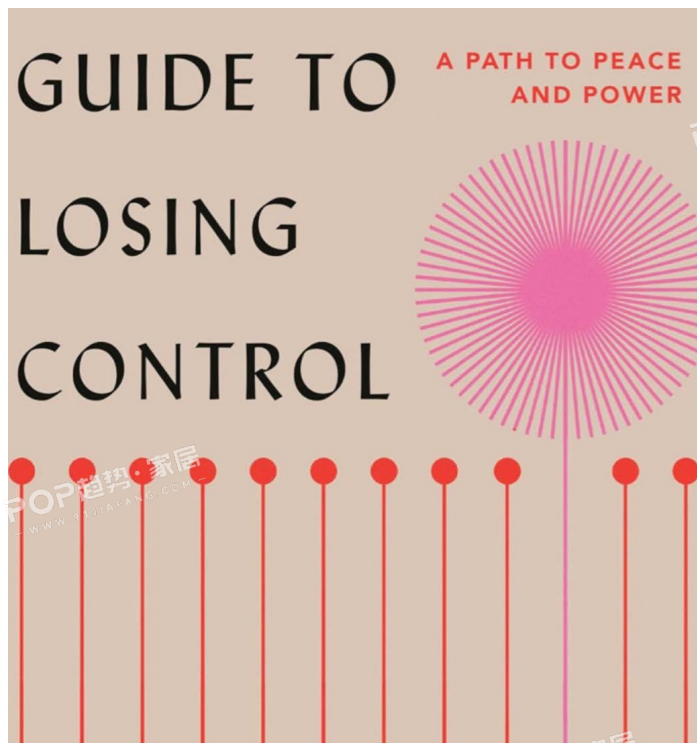
MOOD & STYLING

SLOW SUMMER 夏日慢生活：享受当下

我们被各种信息和对我们的注意力的不断要求淹没，迫使我们在充满反差的快节奏生活中做出选择。在做得多和做得少之间寻找平衡，突出了更好地平衡工作与生活的必要性，敦促我们放慢脚步，偶尔休息一下，让我们的感官焕然一新。

工作和日常琐事固然重要，但不应是唯一的重点；花时间放松身心，沉浸在简单的快乐中，对身心健康至关重要。在团结与私密之间取得平衡也很关键，与社区共度美好时光固然重要，但个人空间和独处时间也是放松的必要条件。

要想生活得好，就必须采取可持续的做法，提高居家的舒适度和幸福感。可持续的生活方式经济实惠，“返璞归真”的改变为充实的生活方式提供了切实可行的解决方案。拥抱慢生活，让安静成为一种奢侈，有助于我们在混乱中找到宁静和真正的满足。



SLOW SUMMER 夏日慢生活

这种情调体现了夏季历史古城和乡村度假的魅力，在那里，一切都以较慢的节奏进行，我们陶醉在温暖的晴天带来的喜悦中。在“夏日慢生活”中，我们不仅在周末，而且每天都会花时间舒舒服服地坐在阳光下，悠闲地享用早餐。在“夏日慢生活”中，我们有时间享受个人关注、日常的慵懒和惬意，也有充足的时间做饭、玩耍和享受宁静。



SLOW SUMMER 夏日慢生活

清新的柔和色调具有坚实的质感，可防止配色方案变得过于柔和。这些粉色与饱和度较高的色调搭配在一起 如沙色、赤陶色和充满活力的新复古绿色。黄色和深薄荷色是经典的复古粉色，而粉色则是经常使用的经典色调。经典色调。对比色包括更多的中性基本色和时髦的重点色调。

更多灵感，尽在我们的色彩故事报告。



PANTONE
17-1446 TPG

PANTONE
16-0924 TPG

PANTONE
13-2004 TPG

PANTONE
12-0720 TPG

PANTONE
13-4411 TPG

PANTONE
16-5815 TPG

PANTONE
15-6114 TPG

PANTONE
13-1021 TPG

PANTONE
11-0601 TPG

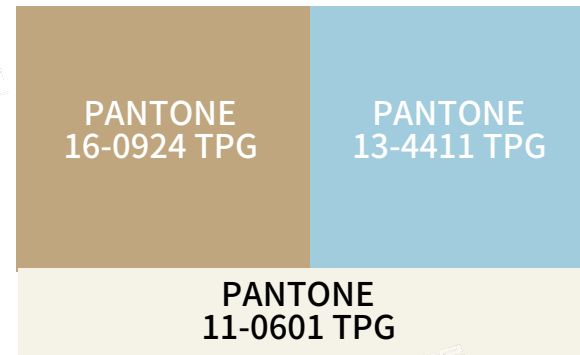
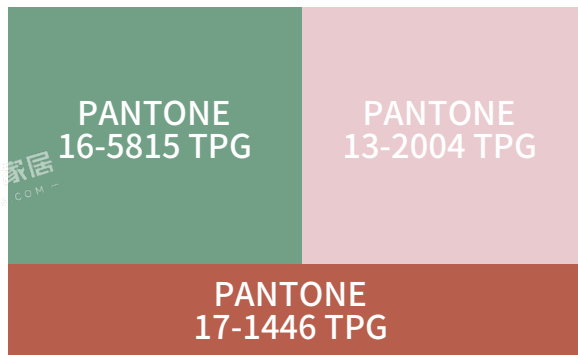
PANTONE
17-3923 TPG

PANTONE
17-3014 TPG

PANTONE
19-1664 TPG

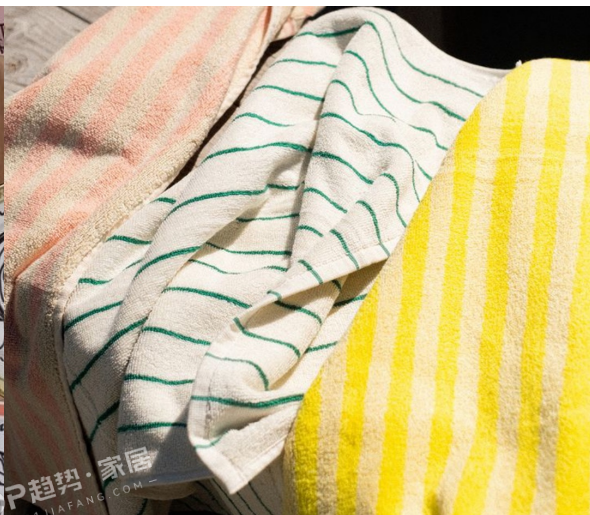
SLOW SUMMER 夏日慢生活：色彩搭配

色彩故事报告为您带来更多灵感



SLOW SUMMER 夏日慢生活：花型图案

- 天真烂漫的风格，以随意绘制的肖像为特色，图案和设计灵感来源于爱
- 条纹和格纹的清新色彩组合、简单的壁纸条纹和柔和的格纹与大型几何图案相结合
- 植物风格包括写实的植物和动物设计、天真的植物插图、突出的花朵和小动物
- 更多灵感尽在我们的图案故事报告。



SLOW SUMMER 夏日慢生活：材料&工艺细节

传统工艺
TRADITIONAL CRAFT



纹理
TEXTURE



蕾丝
LACE



环保织物
ECO TEXTILES



SLOW SUMMER 夏日慢生活：材料&工艺细节

混合材料
MATERIAL MIX



荷叶边
SCALLOPED



全软垫
FULL UPHOLSTERED



全新经典
NEW CLASSIC



SLOW SUMMER 夏日慢生活：复古夏日

- 复古夏日的室内装饰融合了古典与现代的传统风格
- 结合乡村和古典元素
- 经过清理的传统家具与这一造型相得益彰，将怀旧魅力与现代气息融为一体
- 设计以丰富的花卉和温暖宜人的色调为特色，乡村与古典的融合增添了精致和舒适的魅力



SLOW SUMMER 夏日慢生活：缓慢都市

- 这个方向的室内装饰散发着城市风格的气息，同时又不失宁静和现代的优雅
- 它采用了有机和女性化的设计，融合了柔和的粉色调和法式城市风格的影响
- 空间融合了时尚现代的家具和一丝复古奢华的装饰，营造出一种精致的氛围
- 感官材料和精致细节的使用，增添了一丝精致、优雅和低调的奢华



SLOW SUMMER 夏日慢生活：惬意乡村

- 现代农舍风格将新式乡村家具与现代化的经典装饰完美结合，打造一个舒适的家庭居所
- 这种设计融合了古典家具的现代风格，线条简洁，轮廓新颖
- 暖色调的天然材料和柔和的中性色调，配以最新的传统花卉图案和条纹，增添了一丝永恒的魅力
- 舒适的空间融合了现代便利与古典乡村韵味，非常适合家庭居住



SLOW SUMMER 夏日慢生活：甜蜜之家

- “甜蜜之家”室内装饰轻快愉悦，将精致而多彩的装饰与现代浪漫风格相结合
- 这种设计将鲜艳的色调与精致的细节和谐地融为一体，营造出一种俏皮而优雅的氛围
- 在城市环境中融入乡村韵味，将乡村元素与现代典雅融合在一起，营造出一个精致、散发着温暖和欢快气息的诱人空间



SLOW SUMMER 夏日慢生活

——2026春夏主题故事趋势系列报告即将上线

主题系列报告内容

2026春夏家居装饰&生活方式系列报告由POP家居趋势团队和 Müller & van Wees荷兰趋势团队共同发布，该系列报告以欧美市场2026春夏宏观视角出发，通过主题故事、主题色彩、主题花型图案等维度解析未来家居市场流行趋势变化。

2026春夏家居趋势主题故事

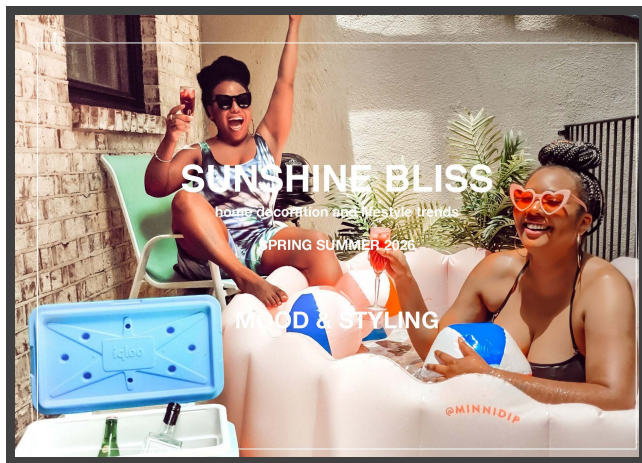
SLOW SUMMER 夏日慢生活

SUNSHINE BLISS 愉悦阳光

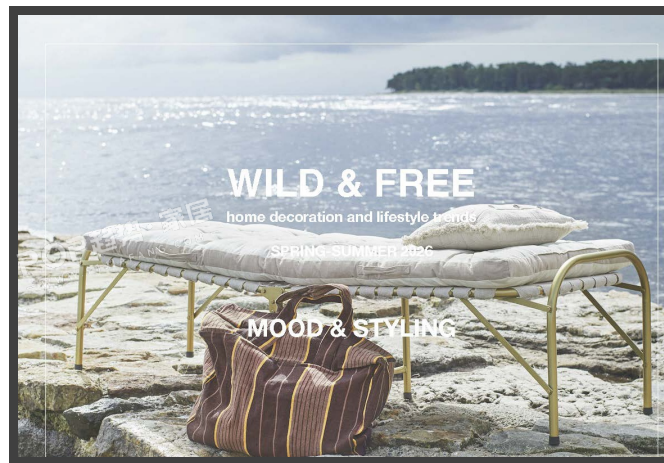
WILD AND FREE 狂野自由

内容深度和广度兼具落地指导性与趋势前瞻性，满足并覆盖家纺家居开发全阶段的需求！

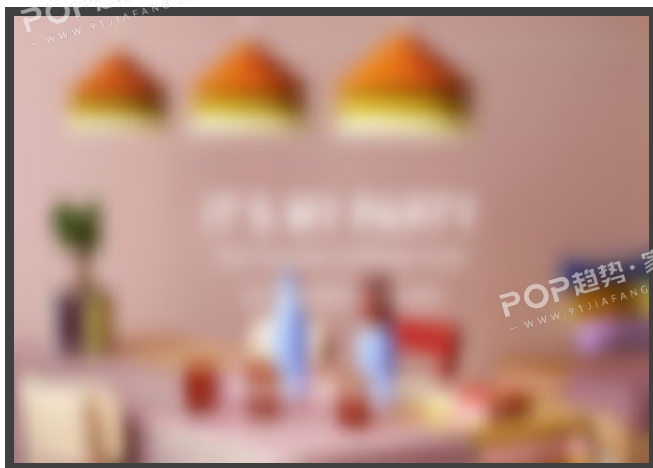
更多报告内容即将上线



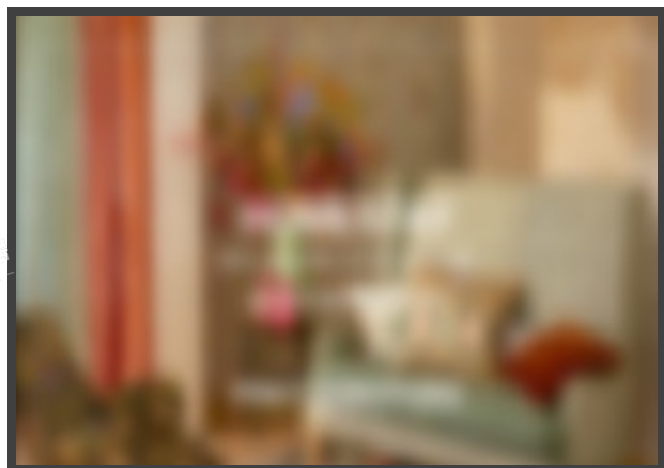
2026春夏家居装饰和生活方式趋势预测 -- 愉悦阳光 [🔗](#)



2026春夏家居装饰和生活方式趋势预测 -- 狂野自由 [🔗](#)



2026春夏家居装饰和生活方式色彩趋势预测
(9月即将上线)



2026春夏家居装饰和生活方式色彩趋势预测
(9月即将上线)

