

破晓之迹 · AT DAWN
· AT DAWN ·



THEME **2026**
PROSPECT

主题背景

Thematic Background



POP FASHION & HOME DESIGN TREND

关键词 Key Words

柔性都市 Flexible City

幸福公式 The Formula for Happiness

内在能量场 Inner Energy Field

轻盈“反重力” Anti-Gravity

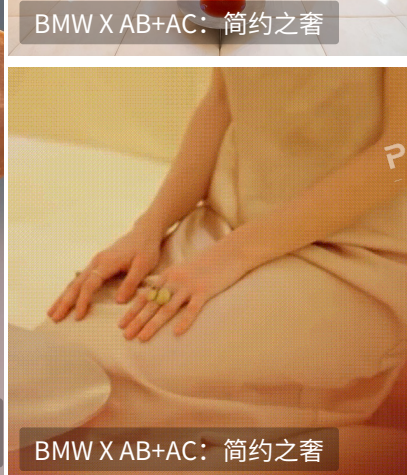
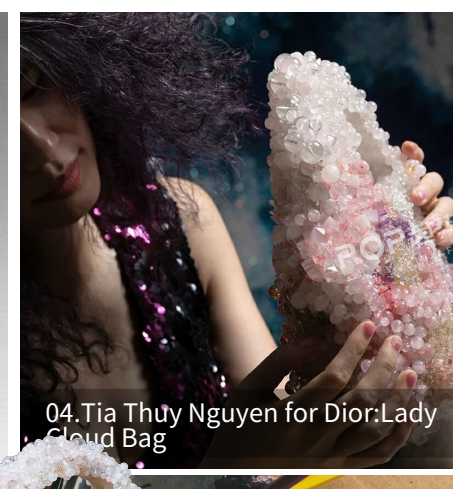
背景：面对全球不确定性和生活压力，个体的生活方式和心灵状态正发生深刻的转变。人们不再满足于固定、单一的生活轨迹，而是更倾向于探索灵活多元的状态。本主题强调自我主导的独立性以及内心的自由流动，对于当代人来说，这不仅是一种对外部环境适应的方式，更是一种内在能量场的塑造、一种自我意识的不断觉醒。正如“破晓之际”所象征的黎明时刻，在黑暗与光明之间徘徊，他们通过内心的感知、体悟与创造，找到属于自己的精神栖息地。

In the face of global uncertainty and life's pressures, individuals' lifestyles and states of mind are undergoing profound transformations. People are no longer satisfied with a fixed, monotonous life trajectory, but are more inclined to explore flexible and diverse states. This theme emphasises the independence of self-direction and the free flow of the heart, which is not only a way of adapting to the external environment, but also a way of shaping the inner energy field and awakening self-consciousness for contemporary people. Just as the 'Dawn' symbolises the moment of dawn, torn between darkness and light, they find their own spiritual habitat through inner awareness, understanding and creation.

灵感事件

Inspiring Incident

01.展览“触感的房间档案”灵感来源于诗人 Lisa Robertson 著作中关于“触觉记忆”的部分。通过艺术与古董家具的结合，展现了记忆与生活的深刻联系。02.BMW 联合AB+AC打造“简约之奢”多感官体验空间，引领访客踏上一场冥想之旅。展馆的设计理念基于神经科学的“好奇心、期待和愉悦”原则，旨在激发兴奋、敬畏与反思的良性循环，让人们在探索中收获深刻的感悟。03.Dawn Bendick的项目“Time Over Time”将自然光和人工光的结合，触发多色调玻璃的颜色变化，体现时间的流逝和季节的更迭。04.Tia Thuy Nguyen为Dior设计的Lady Cloud Bag，将象征宇宙能量与内心疗愈的石英，与体现了自然界无常变化的流云结合，探讨了短暂性与流动性的概念，折射生命中无法固定的瞬间与情感的流动。



消费者画像&生活方式

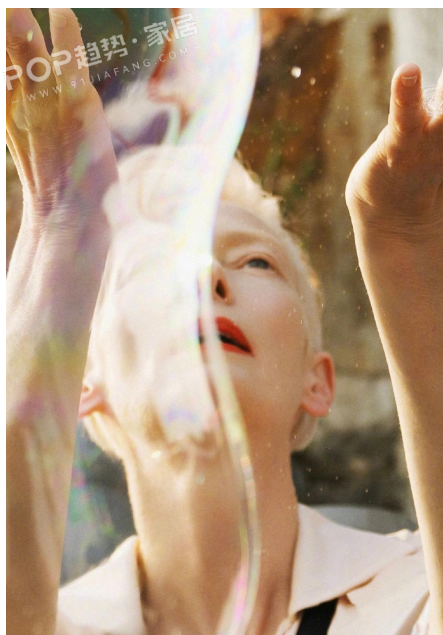
Customer & Lifestyle

POP FASHION & HOME DESIGN TREND

LIFE/生活方式

正念赋能

心灵弛放者在日常生活中有意识地实践正念，专注于当下的觉知状态，深刻体会每一刻的存在与意义。通过这种深刻的觉察，发掘自我的光芒，塑造充盈的内在能量场。



INTEREST/兴趣

精神角落

在追求情绪价值的“向内时代”，心灵弛放者通过打造精神角落，放下外界的浮躁，自由地与自己对话和反思。这是他们内心世界的延伸、是心灵的栖息地，能够持续滋养、启发与充实内心。



CONSUME/消费理念

「心」价比

区别于传统以“性价比”为主导的消费观，心灵弛放者认为消费是自我照顾的一部分，也是自我发现与成长的工具。注重精神的富足与长远价值。“心价比”不仅是对物质的选择，更是一种精神与心灵层面的投资，反映了他们对生活质量和内在需求的深刻理解。

心灵弛放者

消费者画像

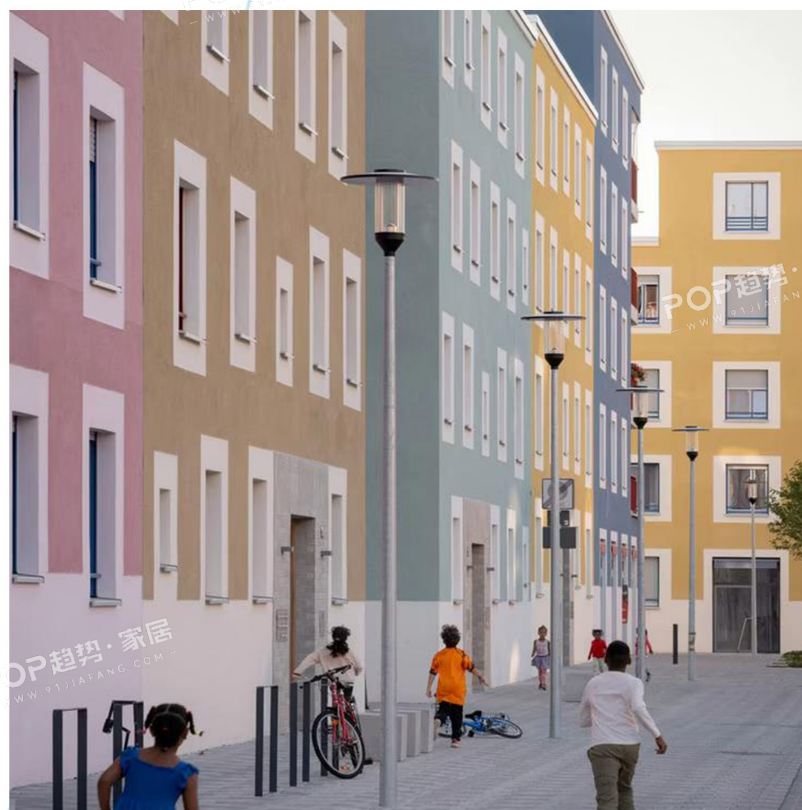
色彩方向--柔和都市

Color Direction

POP FASHION & HOME DESIGN TREND

破晓时分的调色盘，绘自心灵释放者的梦幻疆域。明媚阳光色系，如晨曦初破，冲破束缚，迎接自由黎明的温柔拥抱。它以轻盈之姿，为繁忙都市奏响一曲舒缓乐章，于快节奏中寻得宁静与自在。柔和而清澈的蓝、温暖明亮的黄、活力四射的粉橘，交织成日常奔波中的正能量旋律。巧克力色调，似甜蜜慰藉，悄然融入简约生活；仙人掌绿，则架起城市与自然的桥梁，让心灵得以栖息。这些色彩，不争而自芳，细腻渗透，为生活添上层层韵律与勃勃生机。

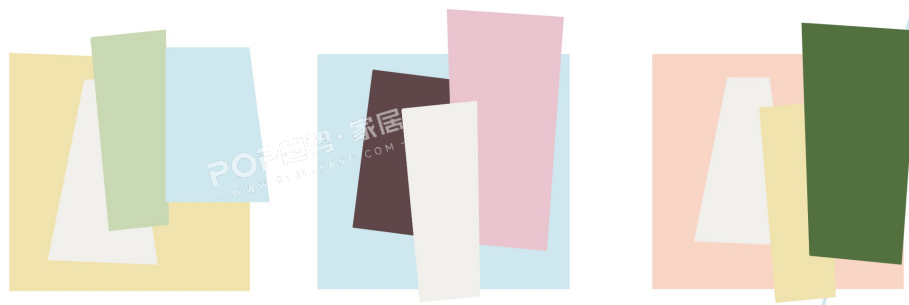
Soft City 柔和都市



2026SS



关键色 Key Color



推荐配色 Recommended Color

POP趋势·家居
WWW.YIJIATANG.COM

材料方向--可持续创新

Material Direction

POP FASHION & HOME DESIGN TREND

破晓之际主题下的材料方向聚焦于可持续时尚创新，为产品注入感官和奢华之美的同时兼具了健康环保的材料特性；Organoid®将精心挑选的希腊山茶、波斯菊、薰衣草和橄榄等草药置于透气的亚麻毛毡上，通过手工艺和技术制作绿色环保壁纸，将地中海的感官愉悦和健康带入到室内。孟加拉国成功利用莲花茎开发出莲花丝绸，这是一种可生物降解的奢华面料，将古老传统与现代可持续科学相结合。该产品融合了古老的传统与现代的环境创新，为农村社区和经济进步铺平了道路。



工艺方向--雕刻时光

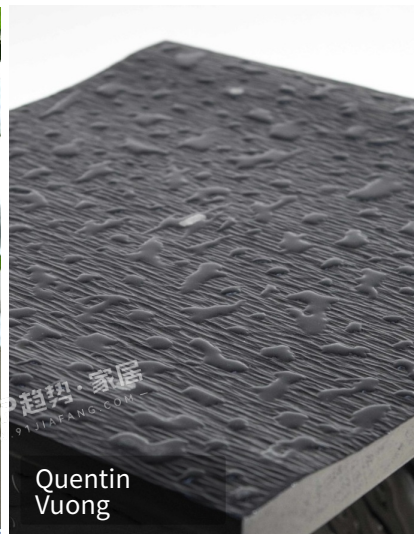
Design Direction

POP FASHION & HOME DESIGN TREND

破晓之际主题下的工艺趋势以一种反工业化的方式来表现产品表面精致的细节处理和时光痕迹。手工凿制或者敲打的肌理表面如锤纹、流畅的有机线条形成的独特触感，或者利用镶嵌工艺形成的迷人细节，都体现了原始美学和手工印记的结合。Quentin Vuong在“雨后”系列作品中利用手工艺将光线和触感这些转瞬即逝的东西凝固在家具上，表达了时间的流逝，将人们引入室内进行日常的光线和触觉的自然沉思。



Zanat



Quentin Vuong



Celso De Lemos



Rossana Orlandi



Quentin Vuong



GAN



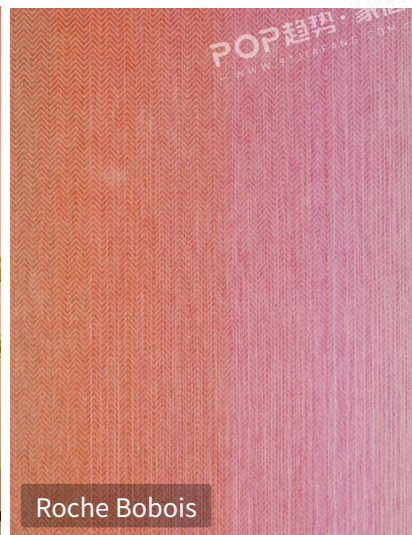
Jupe by Jackie

设计方向--瞬间诗歌

Design Direction

POP FASHION & HOME DESIGN TREND

瞬间诗歌主题通过对自然光线和空气来观察和捕捉从寂静黎明到黄昏的色彩交融、变换来唤起对生活的无线希望，在产品设计上以双色和多色的渐变结合几何纹理创造出具有流动感的视觉图像。Moooi的 Trichroic 地毯捕捉了反射和折射的魔法,柔和的渐变和移动的线条随着移动而变化,为空间增添动态流动感; Elitis的窗帘描绘了日出日落时天空变化的神奇时刻,柔和的粉色、平静的蓝色、明亮的红色和温暖的金色,将特殊时刻的天空色彩以柔和的形式捕捉到窗帘面料中。



设计方向--园艺幻想

Design Direction

POP FASHION & HOME DESIGN TREND

园艺幻想主题宛如一场缤纷的视觉盛宴，将夏日里肆意盛放的娇艳花卉、精心培育的精致园艺植物以及散发着质朴气息的乡间野花等元素，巧妙融合，以满溢着缤纷色彩的独特浪漫氛围，轻盈地引入到精致的餐桌与温馨的卧室之中。DEA的Alena系列,以其细腻的图案和和谐的色调,将花朵元素转换为诗意般绘画和色彩,呈现出迷人 and 精致的图案视觉。Le Jacquard Français以粉色和绿色的精致花朵来描绘古老的花园和秘密树林，将优雅桌面摆设呈现在野外来庆祝生活和自然之美。



设计方向--模拟自然

Design Direction

POP FASHION & HOME DESIGN TREND

在模拟自然主题的探索中，艺术表达从对自然景观的精准复刻，逐步迈向对自然元素与色彩的抽象化处理，由此构建出一种洋溢着流动之美与诗意韵味的独特视觉语言。从宏观层面真实的观景体验，到微观世界里对植物脉络精细入微的雕刻呈现，每一步都在着力搭建人与自然之间紧密且深邃的生态联系。Paola Lenti 巧妙地将对植物世界的深度探索延伸至边桌的设计领域，别具匠心地将自然有机的植物形态融入到桌面图案之中，赋予边桌别样的生命力。GAN 则凭借精湛的手工制作技艺与细腻的雕刻工艺，把植物复杂多变的细节纹理以灵动且富有韵律的流动形态呈现于地毯设计之上，生动反映出自然世界既美好又复杂的独特魅力。



设计方向--感官食物

Design Direction

POP FASHION & HOME DESIGN TREND

感官食物主题，源自对日常生活细微之处的深切热爱，巧妙借由食物之灵感，匠心独运地打造出具有软雕塑美学特质的家居精品。这些作品以甜品的诱人形态与糖果般的缤纷色彩为设计蓝本，为餐桌及日常生活空间添上一抹温馨甜蜜；BoConcept携手Charlotte Høncke倾力呈现的甜心艺术家具系列，灵感深植于丹麦传统糕点之中，樱花粉与云朵白的色彩搭配，辅以轻盈蓬松的造型设计，为居家环境带来一剂温柔的心灵疗愈。而Toogood则别出心裁，以黄油为创意源泉，将棉花的柔软质感与丝绸的璀璨光泽巧妙融入织物之中，实现了柔软触感与独特造型的完美融合，为简约生活平添无限乐趣与惊喜。



设计方向--能量流动

Design Direction

POP FASHION & HOME DESIGN TREND

能量流动的主题探索风与水的灵动的流动之美。将空灵透明的材料，如晶莹剔透的玻璃、温润细腻的树脂以及璀璨纯净的水晶等巧妙结合，精心构建出一种仿佛挣脱重力束缚、轻盈飘逸的产品视觉效果。这样的设计致力于为人们营造出一个充满灵性且富有仪式感的精神角落。而光线在产品与空间中穿梭游走，发挥着至关重要的作用。LASVIT将玻璃转化为流动的艺术，捕捉流动之水的精髓，唤起宁静、空灵和冥想的精神世界；Flavie Audi 巧妙地构建出一个下降旋涡状的桌子，独特的造型将水动能之美凝固在了瞬间。

