



主题趋势 THEME TREND

2026春夏

家居珠宝

JEWELRY FOR HOME

THEME TREND

# 灵感

## Inspiration

## POP FASHION & HOME DESIGN TREND

如今，奢侈品消费的追求者们已经不再满足于简单的穿戴范畴，而且迫切希望将奢华的体验融入到室内和居住空间中来提升日常生活的仪式感。时尚、珠宝和家居之间的设计边界已被打破，在时尚奢侈品品牌频频向家居领域扩张的同时，一些珠宝设计师品牌也开始纷纷转型进入家居和家具领域，如 Completedworks 在珠宝设计领域取得成功，以花瓶摆件为家居设计的起始切入点，而后逐步向厨房及家具领域延伸拓展。Swarovski（斯华洛斯基）在和瓷器品牌 Rosenthal 的二次联名中将对自然的幻想结合水晶印花图案转化为万花筒般的伊甸园世界。珍珠、水晶、天然宝石这些珠宝设计的材料在喧闹奢华风的趋势影响下成为家居装饰和设计的关键灵感，重构未来室内装饰的美学风格。

### 关键词

#莹润珠光 Luminous Pearls #灵动珠饰 Dynamic Pearl Jewellery

#宝石梦境 Gemstone dreams #巴洛克奢华 Baroque luxury

#繁复钉珠 Intricate Beading #暗黑幻想 Dark Fantasy



Swarovski x Rosenthal



Completedworks



Pinterest年度趋势“海之巫妖”主题强调了珍珠装饰对Z世代消费者的美学吸引力影响



Swarovski X Met Gala / Superfine: Tailoring Black Style

# 色彩灵感-珠光矿境

## Pearl Mine

未来家居的色彩叙事，正悄然汲取着高级珠宝与自然矿物的深邃灵感，将海洋的静谧瑰丽与大地矿藏的原始能量，编织进日常生活的肌理之中。灵感的核心，源自海洋深处珍珠温润内敛的光华、贝类外壳变幻莫测的虹彩，以及古老矿石颜料被时光淬炼出的永恒色泽。香槟白作为灵魂基调，如顶级南洋珍珠般流淌。山蓝鸟的灵动，仿佛捕捉了海面之上掠过的一抹羽翼，或是深海缝隙中透出的幽蓝光线。狮鬃色则如同被阳光浸透的琥珀，或是沉淀于古老海岸的金色矿石粉末。趋势色蛋白石绿完美诠释了宝石与海洋的共生之美。流行色点缀的紫色迷雾，巧妙地平衡整体色调，带来温柔而富有想象力的视觉休憩点。

POP FASHION & HOME DESIGN TREND



PANTONE 14-0226 TPG 蛋白石绿



PANTONE 15-3207 TPG 紫色迷雾



PANTONE 11-4800 TPG 香槟白



PANTONE 16-4309 TPG 山蓝鸟



PANTONE 17-1330 TPG 狮鬃色

# 莹润珠光

## Luminous Pearls

珍珠的永恒光芒与简约造型，成为升华室内优雅和奢华的关键装饰元素。珍珠作为壁纸织物的装饰、灯具的造型以及窗帘绑带的流苏串珠，为产品赋予了动态之美与装饰之韵；Dea和Lala Curio将珍珠项链巧妙转化为动态图形，通过精湛的手工刺绣与优雅的提花织物，进一步提升了织物的珍贵质感。在对珍珠元素的设计和运用中可将尝试用巴洛克珍珠替代经典珠饰，打造富有个性和独特叙事的产品来吸引Z世代的年轻消费者。

POP FASHION & HOME DESIGN TREND

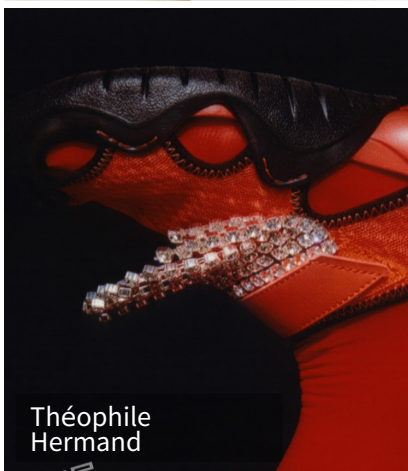
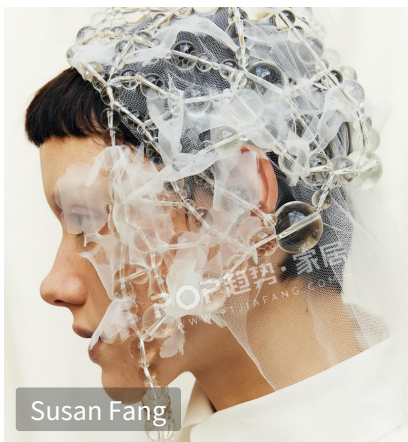


# 灵动珠饰

## Dynamic Pearl Jewellery

闪亮透明的材料由时尚、珠宝领域延伸至家居设计，亚克力、水晶、玻璃等材质从单纯装饰性迈向产品设计主体，为室内营造出闪耀灵动的梦幻氛围。Susan Fang巧妙运用空气编织与泡泡珠饰，将梦幻设计语言和细腻情感融入服饰配饰，重塑轻盈浪漫风格；FANNY OLLAS借物体情感投射，把灵动珠宝耳饰与花瓶造型结合。在设计应用时，可探索用植物基亮片等生物材料替代化石源塑料，达成可持续的耀眼设计。

POP FASHION & HOME DESIGN TREND

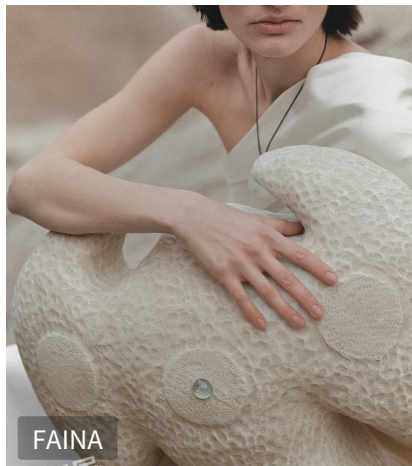


# 宝石梦境

## Gemstone Dreams

宝石与家居的巧妙结合，借助切割、镶嵌等精湛工艺，营造出奢华梦幻的氛围以及充满趣味的装饰效果；亦或通过对图案的精妙转译，为纺织品印花赋予精致且现代的梦幻气息。Anthropologie凭借精湛切割工艺，匠心雕琢出线条醒目、棱角锋利且趣味盎然的水晶烛台，为餐桌铺陈梦幻绮境；Coralla Maiuri则甄选宝石与半宝石元素，以抽象笔触晕染柔和而浓郁的色泽，于纺织品上编织出精致细腻、仿若梦境成真的印花图景。在设计应用中，可尝试将不同材质与色彩的宝石巧妙混搭，打造精致且充满奇幻色彩的家居图案。

POP FASHION & HOME DESIGN TREND



# 巴洛克奢华

## Baroque Luxury

巴洛克艺术在意大利匠人、艺术家以及家具和时装品牌的助力下，再度焕发出崭新活力。其以雕塑般的独特造型、精湛的镀金工艺以及别具一格的俏皮风格，重新诠释现代风格的奢华时尚。Loro Piana携手珠宝设计师Charlotte Chesnais，匠心打造烛台系列，以循环雕塑之姿，诠释当代奢华家居新风尚；L'OBJET联袂南非艺术匠人，共筑香氛家居梦境，大胆幽默的面具造型，搭配24K镀金与手工纹理精粹，让每一抹俏皮都闪耀着璀璨光芒。在设计过程中，可积极探索与意大利本土的珠宝品牌或者艺术家展开共创合作。



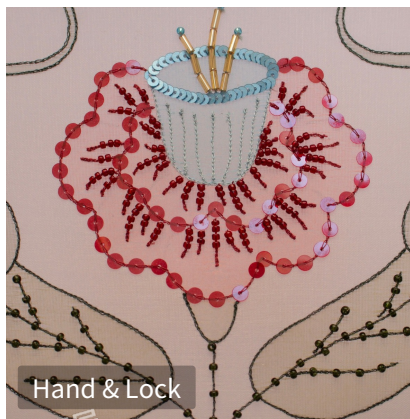
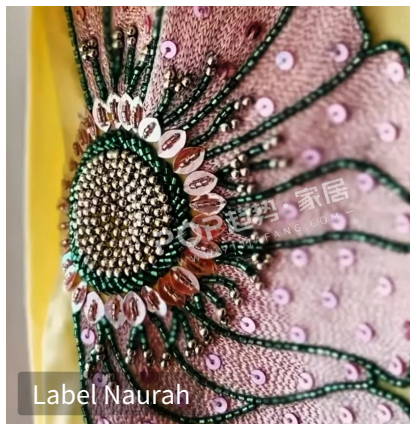
POP FASHION & HOME DESIGN TREND

# 繁复钉珠

## Intricate Beading

高定时装中繁复且华丽的手工珠绣，正逐渐融入室内、墙面装饰以及高端家具领域，为室内空间注入充满感官体验的奢华氛围，同时赋予其具有文化内涵的手工艺叙事。LALA CURIO 倾心专注于手工绘制与刺绣的中国风壁纸、景泰蓝瓷砖。以精湛工艺，让华丽的钉珠和亮片刺绣于当代生活中重焕新生。Roberto Cavalli Home 最新推出的沙发，灵感源自内华达州的广袤沙漠与拉斯维加斯的动感节奏，精心打造出融合时尚与异域诱惑的手工艺佳作。在设计领域，不妨积极探索将手工艺与民族文化巧妙融合，精心雕琢出极具文化魅力的奢华家居。

POP FASHION & HOME DESIGN TREND



# 暗黑幻想

## Dark Fantasy

亚文化潮流持续向Z世代奢侈品消费者释放独特魅力，融合摇滚基因与俏皮美学的家居设计正悄然开启空间美学新纪元。这一趋势将融合更为多元的地域文化与历史元素，为家居和家具的设计带来全新的视觉革命。Quentin Vuong巧妙运用金属钉装饰于家具表面，与手工雕刻的纹理形成鲜明对比，营造出强烈的视觉吸引力。Chopova Lowena则以其俏皮的美学设计搭配金属钉元素，完美诠释了甜酷并存的朋克风格。在设计过程中，可巧妙保留深邃的色彩作为底色，把多元的文化以及丰富多样的元素，以杂糅交织的独特形式融合在一起，精心打造出兼具甜蜜氛围与怪诞美学的家居设计方案。

POP FASHION & HOME DESIGN TREND



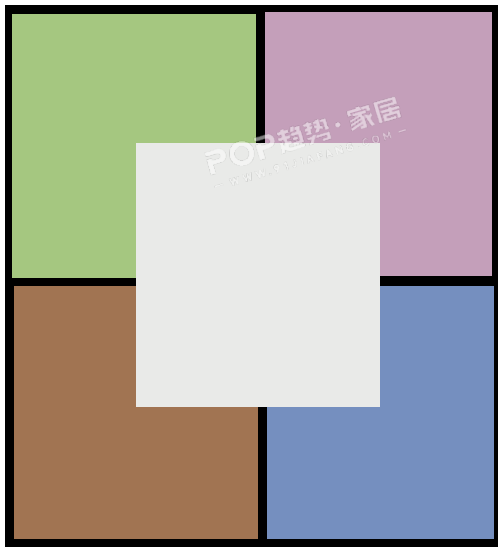
# 趋势总结

## Trend Summary

POP FASHION & HOME DESIGN TREND

### 色彩

Color



**珠光矿境：**这一系列色彩，共同谱写了一曲源自深海宝藏与大地矿脉的未来家居乐章。它们将珠宝的璀璨光华与矿石的质朴力量，转化为可触摸、可感知的居住氛围，预示着家居设计向更具情感深度、自然联结与永恒奢华的未来演进。

### 材料

Material



**梦幻的透明材料：**由生物材料替代的塑料珠饰品、人造水晶、玻璃材料等。

**矿物材料：**半宝石、天然水晶材料为家居装饰注入奢华与梦幻。

**珍珠与玻璃珠：**以手工刺绣为织物添上装饰，赋予其奢华的感官体验。

### 工艺细节

Finishing



Prelle

**珠宝工艺与家居设计的融合：**凭借宝石切割与镶嵌工艺，为家居产品赋予奢华外观。

**手工艺刺绣与文化叙事的融合：**融合地域人文特色元素，借重工刺绣工艺，塑造高价值奢华家居。

### 图案

Pattern



**珠宝印花：**将宝石或半宝石以抽象或具象的形式，巧妙融入当代风格的图案设计之中。

**珍珠图案：**珍珠元素通过局部刺绣与提花工艺，为家用纺织品营造出精致且奢华的氛围。

