



主题趋势 THEME TREND

2026 春夏

罗织万象

WEAVING THE UNIVERSE

THE MAE TREND

# 灵感 Inspire

## POP FASHION & HOME DESIGN TREND

随着手工艺术与现代美学的深度交融，手工编织工艺在家居产品设计领域正掀起一场以材质革新为核心的风格变革。2026春夏时装周的先锋探索为其注入了跨界活力：Giorgio Armani以精密皮革编织重塑男装轮廓，Prada的镂空风感编织帽则以其层次分明的动态美感，引领家居饰品向“轻盈呼吸”设计迈进。米兰设计周上，Dolce&Gabbana Casa与Gucci则展现了“解构性精致”的独特美学。而在LOEWE Craft Prize 2025的入围作品中更是通过日本和纸与碳纤维的复合编织、热塑玻璃等创新手法，推动了天然纤维、再生塑料及皮革等多种材质的应用边界。这些丰富材质在手工编织技艺的融合下，相互激发、交织，为家居设计带来了创新与蜕变。设计师们深入挖掘材质潜能，将传统编织智慧与现代设计理念相融合，创造出既实用又极具艺术美感的家居精品，满足人们对高品质生活与个性化空间的双重追求。

### 关键字

#竹韵匠心 Heritage Bamboo Weaving #草编经纬 Straw Woven Art  
#素棉麻织 Linen Essence Weaves #革面新生 Reinvention in Leather  
#创新材料编织 Next-Gen Fiber Art #粗纱编织 Rustic Threadwork



# 色彩灵感-自然织韵

## Nature's Woven Rhythm

POP FASHION & HOME DESIGN TREND

在编织工艺的材料色彩运用中，自然色调成为主流倾向。极光白的纯净，为家居产品带来简洁与空灵之感；赤砂糖色温暖质朴，赋予作品浓郁的生活气息；烬风色沉稳内敛，增添产品的深邃韵味。瀑布碧空色作为趋势色，为空间注入灵动与活力，让家居焕发出别样的生机。暗褐色作为流行色，以其独特的深沉，展现出复古与高雅的融合。在产品运用上，将这些色彩巧妙搭配，不仅可以让编织产品与自然紧密相连，更能满足人们对自然、质朴生活方式的追求，使家居空间成为放松身心、感受美好的港湾。



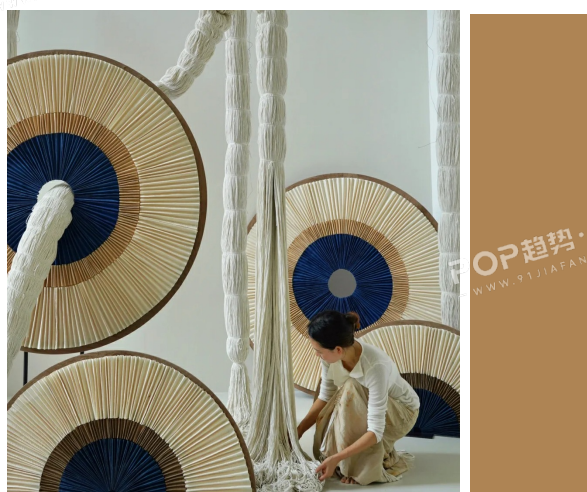
PANTONE 15-4105 TPG 瀑布碧空色



PANTONE 19-1518 TPG 暗褐色



PANTONE 11-0507 TPG 极光白



PANTONE 17-1045 TPG 赤砂糖色



PANTONE 18-1453 TPG 烬风色

# 竹韵匠心

## Heritage Bamboo Weaving

近年来，非遗竹编工艺以独特文化叙事、鲜明符号及广泛联结，跃升为时尚界宠儿，更在家居领域开拓出新天地。设计师们以竹编为创意载体，打破传统界限，探索跨材质、跨工艺的融合之美。竹编与苗银、竹编吊灯的邂逅，碰撞出民族风情与现代设计的火花；竹编与扎染的结合，则让色彩在自然竹纹间流淌，演绎出别具一格的艺术韵味。同时，设计师们还注重竹材天然肌理的展现，与现代简约或复古风格巧妙搭配，既保留了手工艺的质朴温度，又彰显了时代审美，让传统手工艺在现代生活中焕发新生。

POP FASHION & HOME DESIGN TREND



# 草编经纬

## Straw Woven Art

草编工艺以拉菲草、稻草、海草等天然植物为原材料，在工匠的巧手下化为家居空间中的艺术元素。这些材料自带天然属性，配合多样编织手法，如平编、绞编、编辫等，为家居织物勾勒出丰富且细腻的视觉层次。色调上，以温馨浅色系为主，营造出柔和、自然的氛围。深色纤维的介入，是打破常规的创意之举，与浅色形成鲜明对比，增添产品动态美感与层次感，让产品更具视觉吸引力。工艺叠加则带来全新突破，编织与刺绣巧妙结合，棉线刺绣在拉菲草编织面上精准勾勒花卉轮廓，使图案栩栩如生，提升感官体验。

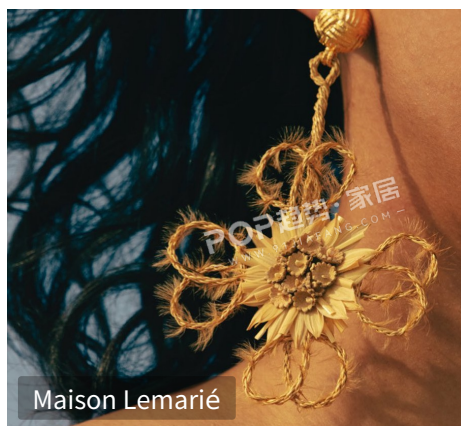
POP FASHION & HOME DESIGN TREND



# 素棉麻织

## Linen Essence Weaves

在自然主义主题下，有机材料成为家居设计的核心要素，棉麻材质凭借独特质感成为编织主角。其天然属性，自带返璞归真的气息，契合慢生活的节奏。单色编织手法，以简洁线条勾勒结构之美。多以正方格纹纹路呈现，规整又不失灵动，于简约中呈现精致细节，尽显独特格调。色彩选择沉稳的茶褐色与未染原色，它们源自自然本色，低调而内敛。这些色彩为空间注入宁静氛围，细节处流露着轻松随性的生活态度，不刻意、不张扬。

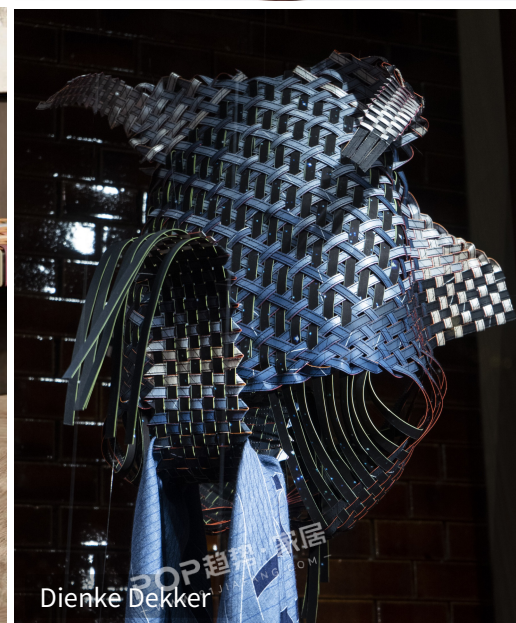


# 革面新生

## Reinvention in Leather

编织工艺在材质运用上独辟蹊径，将皮质材料引入其中。皮革在编织上，凭借自身细腻纹理与坚韧特质，打造出轮廓清晰、立体感十足的形态，兼具工业风的冷硬与艺术的精致感。材料组合是点睛之笔。皮革与竹编结合，刚与柔激烈交锋，赋予作品灵动层次。皮革和棉麻融合则别出心裁，棉麻的质朴柔软中和了皮革的冷硬，使整体效果立体且丰富。皮革编织工艺是对传统材质界限的突破，将不同材料巧妙组合，赋予编织全新内涵。

POP FASHION & HOME DESIGN TREND

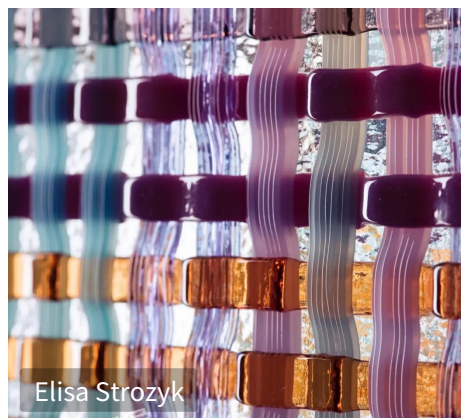


# 创新材料编织

## Next-Gen Fiber Art

创新编织工艺下，材料选择大步迈向多元化。在延续传统手工技艺内核的同时，创作者们大胆启用回收塑料、纸张、金属丝、橡胶管、玻璃等材料，甚至嵌入导电纤维，让编织物具备感应温度与接触变色的奇妙功能。这种创新让编织工艺突破传统边界，不再局限于装饰功能，而是成为塑造空间氛围的有力语言。在空间里，它以独特形态和丰富质感成为视觉焦点，又以变幻的肌理和特质营造独特氛围，使空间充满个性与魅力，让人深切领略到工艺创新带来的全新体验。

POP FASHION & HOME DESIGN TREND

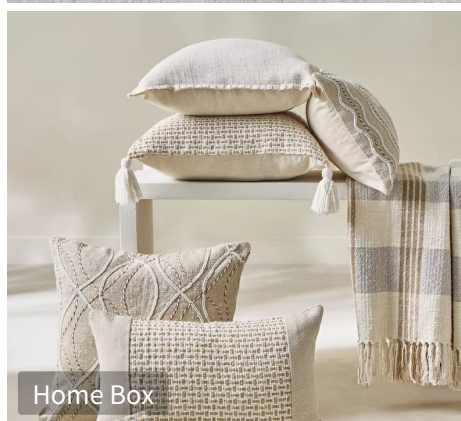


# 粗纱编织

## Rustic Threadwork

纺织纱线在编织工艺中独具魅力。通过在织物上编织，纱线开启了一场质感与美学的探索之旅。其中，粗纱线的运用尤为关键。粗纱线相互交织，以豪迈且细腻的方式构建出立体光影效果。光线流转时，交织处明暗交替，凹凸肌理随光影角度变化灵动起伏。用手触摸织物表面，能清晰感知纱线交织带来的丰富触感，既有粗糙质朴的质感，也不乏温婉细腻的韵味。

POP FASHION & HOME DESIGN TREND

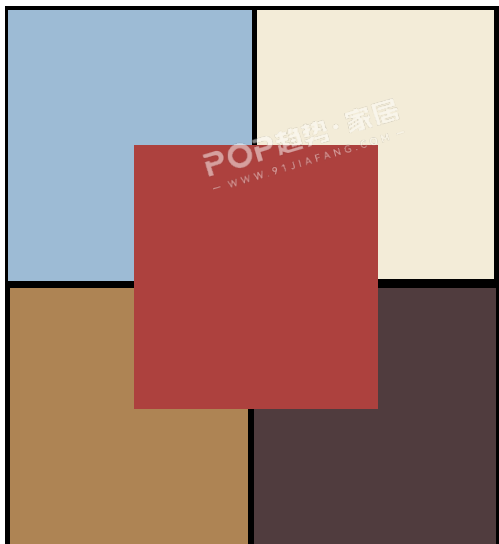


# 趋势总结

## Trend Summary

POP FASHION & HOME DESIGN TREND

### 色彩 Color



自然中性色系：编织工艺中，自然中性色系是营造质朴宁静氛围的关键。极光白纯净空灵，赤砂糖色温暖醇厚，烬风色沉稳深邃，暗褐色复古高雅，显古朴魅力。  
灵动活力彩色：彩色系为编织工艺带来灵动活力与时尚感。瀑布碧空色清新明亮，既能作点缀突出重点，也能与其他色彩融合，满足个性化家居需求，让编织产品成空间亮点。

### 材料 Material



传统材质：棉麻、竹、拉菲草等传统材质各展魅力。棉麻单色编织自然色营造宁静氛围；竹编跨界融合，留质朴彰时代；草编手法多样，增添美感。  
皮革材质：皮革入编织，纹理坚韧塑立体，兼具工业与艺术感。与竹编、棉麻组合，刚柔相济，赋编织新内涵。  
再生创新材质：回收塑料等再生材料及导电纤维的运用，让编织物有新功能。其突破边界，带来新体验。

### 工艺细节 Finishing



编织工艺：此工艺正呈现多元工艺融合创新之势。将皮革编织等跨界工艺融入家居设计，拓展材质应用边界；非遗竹编打破传统，与苗银、扎染等跨工艺融合；草编结合刺绣工艺，提升感官体验；创新编织更是大胆启用多种材料并嵌入导电纤维，赋予新功能。

### 图案 Pattern



极简几何：正方格纹、菱形、棋盘格与蜂窝结构等极简几何图案，线条简约、秩序感强，为编织品添简约格调。  
缤纷条纹：缤纷多彩的条纹纹样是活力的象征。不同颜色、宽度的条纹组合，或横或竖或斜，在编织物上奏响色彩的交响曲。  
素色肌理：素色肌理图案追求材质本身的质感呈现。通过编织工艺形成细腻或粗犷的表面纹理，在单一色彩下展现出丰富的层次变化。

