



主题趋势 THEME TREND

2026 春夏

超现实餐桌

SURREAL DINING TABLE

THEME TREND

灵感 Inspire

POP FASHION & HOME DESIGN TREND

超现实主义美学正突破传统界限，从天马行空的想象与怪诞表现中走出，深度融入日常生活场景，尤其为餐桌空间带来全新变革。它不再局限于小众艺术展示，而是以大胆创新姿态，通过巨型化、非常规组合的设计手法，将超现实元素转化为家居装饰亮点，营造出既奇幻又贴近生活的独特用餐氛围。在这一趋势下，日常食物成为重要的创意载体。龙虾、羊角面包、各类蔬果等生活中常见的食材，以及生活中的装饰元素等，被以极度夸张且高度写实的手法重新演绎，成为纺织品印花设计的核心图案。这些设计跳脱出常规审美框架，以意想不到的视觉冲击打破日常的单调感。

关键字

#衣韵幻居 Silhouette Mirage Abode #深海食韵 Abyssal Delicacy Rhapsody

#果蔬真趣 Veggie & Fruit Joy #甜心烘焙 Sweetheart Bakery

#灵动动物 Lively Creatures #虚幻变形 Ethereal Metamorphosis

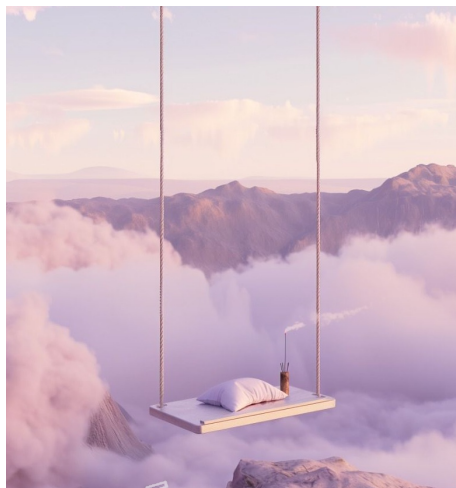


色彩灵感-绮梦境

Fantastical Dreamscape

POP FASHION & HOME DESIGN TREND

在色彩运用方面，以云纱色的柔和、山峦蓝的沉静、火焰红的热烈作为基础主色调，搭建起丰富且多元的色彩架构。云纱色如轻柔云朵，自带舒缓氛围，让空间满是温馨；山峦蓝似静谧山峦，沉稳大气，赋予空间深邃质感；火焰红像炽热火焰，活力四射，瞬间提升空间的热情指数。淡紫丁香作为趋势色，带着梦幻空灵的气质，轻盈融入整体色彩，为空间增添雅致与灵动，打破基础色的厚重感。托帕石蓝作为流行色，明亮清澈如宝石，有着独特的时尚魅力，成为空间中的吸睛亮点。在家居产品与室内空间运用中，这些色彩巧妙搭配、相得益彰。



PANTONE 13-3405 TPG 淡紫丁香



PANTONE 14-4310 TPG 托帕石蓝



PANTONE 11-3900 TPG 云纱色



PANTONE 16-4039 TPG 山峦蓝



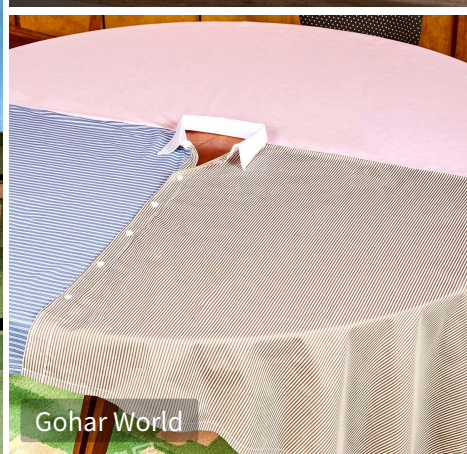
PANTONE 18-1662 TPG 火焰红

衣韵幻居

Silhouette Mirage Abode

这一主题将超现实的特殊外观造型巧妙应用于家居产品设计之中。从服饰中借鉴而来的设计，如将衬衫的衣领与门襟结构移植到床品、桌布、花瓶等等物品上，餐桌上，红蓝相间的拼接桌布格外醒目，其点缀着精致的纽扣。结构化的衣领与中央门襟设计更是成为视觉焦点。或是以破碎又规整的类似衬衫造型呈现，还有将类似衬衫与裤子结构组合成全新艺术形象的设计，充满诙谐意味。造型别致的花瓶等物品，也在色彩与形态上展现出超现实的创意，让原本普通的家居用品瞬间充满奇幻趣味。

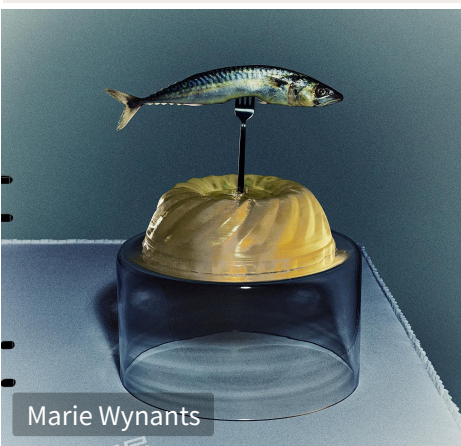
POP FASHION & HOME DESIGN TREND



深海食韵

Abysal Delicacy Rhapsody

此超现实餐桌主题设计将日常元素进行超常规想象转化，以日常食物尤其是龙虾、海鲜元素为主要创意来源。画面呈现独特场景，水波映衬下的龙虾与食材构成别样画面，盘中生蚝似待奇妙转变。在产品设计上，海鲜元素运用形式多样。部分产品借助印花技术，把龙虾、鱼的图案逼真呈现于器物表面，赋予产品故事感；部分产品结合造型设计，将鱼的形态巧妙融入盘子、摆件等，兼顾实用与艺术。以大胆创意和独特设计为餐桌添奇幻色彩，让日常用餐充满超现实艺术带来的惊喜。



POP FASHION & HOME DESIGN TREND

果蔬真趣

Veggie & Fruit Joy

生活中常见的蔬果食材经创意转化进入家居设计领域。通过超写实手法进行大比例造型呈现，以超乎寻常的真实感重新诠释日常物品，给家居空间带来生动与细腻体验。在产品上，被细致雕琢的梨和苹果，表面糖霜质感逼真；梨形物品底部白色部分似糖液包裹，形态圆润。椅子与彩椒、洋葱结合的设计打破常规，餐桌上的水果造型甜点栩栩如生。借助写实印花、3D打印等技术，精准捕捉蔬果细微特征，将其与家居用品功能相结合，以新颖视角利用日常食材元素，为家居产品赋予艺术价值。

POP FASHION & HOME DESIGN TREND



甜心烘焙

Sweetheart Bakery

在超现实餐桌主题设计里，设计将甜点元素融入家居用品，以甜点为创意核心，结合多元元素，把甜浓香味转化为视觉化的家居氛围。放大处理的奶酪、羊角面包、蛋糕等美味甜点成为视觉焦点。它们以个体夸张写实的艺术形式呈现，细节逼真，如同被放大置于眼前。将甜点与字母、几何条纹元素巧妙融合，字母似在传递甜蜜信息，几条条纹带来现代感。画面构建出丰富的早餐场景，精美的蛋糕、水果派和饼干等，营造出诱人氛围。

POP FASHION & HOME DESIGN TREND

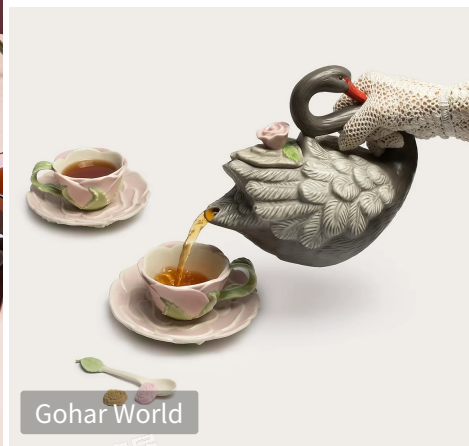


灵动动物

Lively Creatures

在超现实餐桌主题设计里，深入挖掘动物特点，将其与餐桌用品以及家居用品的功能、审美相结合。真实动物经图像化处理后大放异彩，通过拼贴手法，将动物元素与餐桌用品巧妙融合，带来强烈视觉冲击。在设计上，餐盘上精准拼贴着辣椒与昆虫图案，红辣椒的艳丽与昆虫的逼真形态形成反差；蜗牛造型与蜡烛结合，蜗牛壳的纹理与蜡烛的形态相得益彰。天鹅造型的茶壶，将天鹅的优雅与茶壶的功能性完美统一。或是设计上结合动物形状进行造型创新，杯子的形态模仿动物轮廓，毛茸茸的质感增添了真实感。

POP FASHION & HOME DESIGN TREND



虚幻变形

Ethereal Metamorphosis

设计灵感紧紧扎根于超现实主义艺术，以融化时钟意象将抽象时间具象为液态，契合超现实主义对梦境与非理性场景的探索。此元素激发设计师创作家居产品的灵感，他们提取艺术精髓，用融化、扭曲、变形手法赋予产品超现实魅力。色彩交融的杯子似在流动，不规则镜子打破常规轮廓，奇特餐具摆件挑战认知。这些作品摆脱现实逻辑，以荒诞造型和独特质感营造出奇妙美感。

POP FASHION & HOME DESIGN TREND



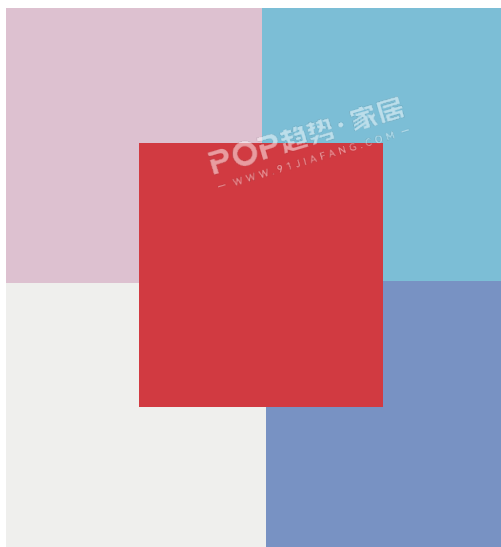
趋势总结

Trend Summary

POP FASHION & HOME DESIGN TREND

色彩

Color



静谧冷色调：山峦蓝似广阔天空带来开阔之感；云纱色轻柔舒缓，似云朵为空间增添温馨；淡紫丁香色朦胧柔和，如轻柔雾霭增添神秘氛围；托帕石蓝亮眼吸睛，多色搭配营造静谧空间。

温馨暖色调：火焰红热烈似火，活力四射，瞬间提升空间热情指数，成为暖色调核心。

材料

Material



天然纤维：在面料材质的选择上，以棉、麻、丝等天然纤维面料为基础，以其柔软的质感增添家居设计的温馨与舒适。纯棉作为首选，以其卓越的透气性和亲肤性，为用户带来自然、健康的穿着体验。

混纺融合：将棉与聚酯纤维进行混纺，既保证了床品的透气性和舒适度，又利用聚酯纤维的挺括性，使床品更加耐用且易于打理。

工艺细节

Finishing



超写实印花：在工艺上，超写实效果印花工艺以其精细入微的表现力，成为设计的亮点，能捕捉并再现超现实元素，借助写实印花、3D 打印等技术，精准捕捉生活元素细微特征，将其与家居用品功能相结合，使产品兼具实用与艺术价值。

图案

Pattern



日常元素幻化：将服饰元素如衬衫衣领、门襟结构移植到床品、桌布、花瓶等物品上。把破碎又规整的类似衬衫造型，以及衬衫与裤子结构组合成全新艺术形象应用于设计。

生活食材逼真再现：把龙虾、蔬果、甜点等图案逼真呈现于产品表面，赋予产品故事感；将动物元素与餐桌用品巧妙融合，如餐盘上精准拼贴辣椒与昆虫图案，带来独特视觉体验与故事联想。

