



主题趋势 THEME TREND

2026 春夏

海滨城假期 COASTAL RETREAT

THEME TREND

灵感 Inspire

POP FASHION & HOME DESIGN TREND

“海滨城假期风格”精准捕捉城市人群“在地化逃离”的心理，帮他们在居家空间平衡工作压力与自然体验。此风格以低饱和度海洋色调为底色，浅蓝、米白交融，仿若海天相接，瞬间营造出宁静氛围，抚平内心浮躁。海洋生物图案灵动鲜活，珊瑚摇曳，为空间注入勃勃生机；海滨条纹清爽利落，勾勒出海边度假的惬意轮廓；帆船元素巧妙融入，勾起人们对自由远方的向往；地中海希腊纹样似历史诗篇，增添浓郁文化底蕴。同时，室内家居产品设计注重细节与品质，全方位彰显对生活品质的追求，让消费者在家中就能畅享海滨城假期的美好，实现城市生活与自然度假的完美交融。

关键字

#纯净简韵 Pure Simplicity #海滨条纹 Coastal Stripe

#海洋景观 Marine Landscape #海灵神韵 Oceanic Aura

#夏威夷海岸 Hawaiian Coast #缆帆海梦 Sailwave Reverie

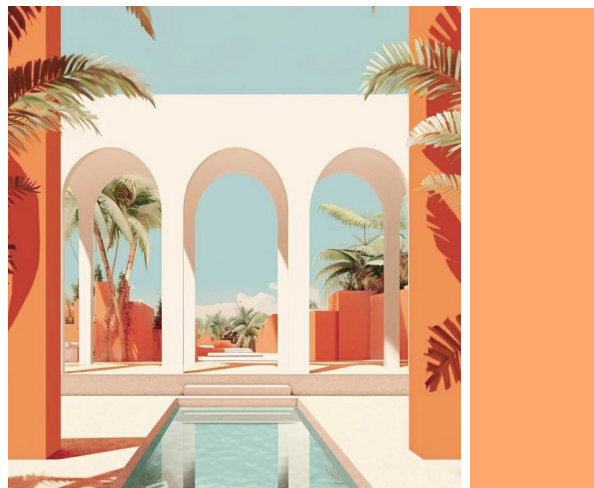


色彩灵感-海韵绮色

Oceanic Rhyme in Dazzling Hues

POP FASHION & HOME DESIGN TREND

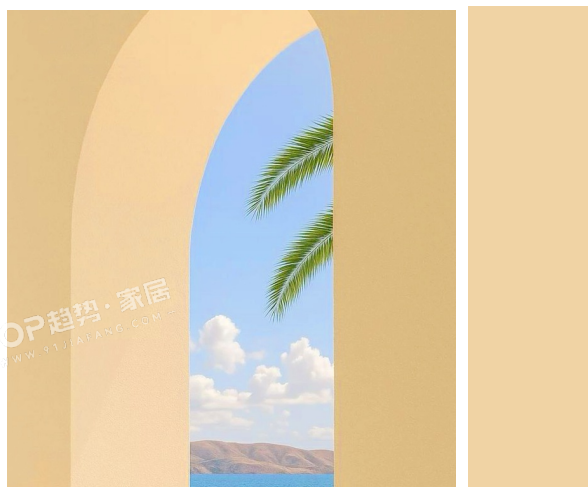
在海滨城假期风格的家居趋势设计中，色彩以杏香雪芭、香槟白、矢车菊蓝为基础主色调，杏香雪芭那柔和温暖的色调，为空间增添温馨惬意之感；香槟白似细腻沙滩，纯净而柔和，让室内更显开阔明亮；矢车菊蓝如深邃海洋，带来宁静深邃的气质。桑橙色作为趋势色，如海边绚烂的晚霞，瞬间点亮空间，增添活泼与热情，打破单调。风帆色作为流行色，充满动感与活力，为空间注入冒险与自由的气息。这些色彩相互搭配、相得益彰，在家居产品和室内空间中交织出一幅充满海滨城假期风情的画卷，让人们在家就能尽情享受度假般的轻松愉悦。



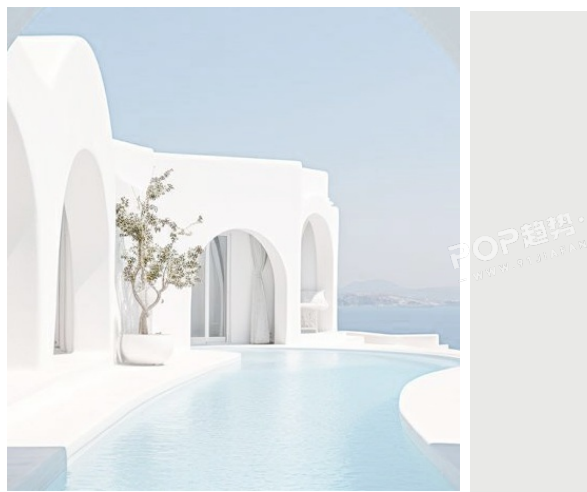
PANTONE 17-1463 TPG 桑橙色



PANTONE 15-4031 TPG 风帆



PANTONE 12-0817 TPG 杏香雪芭



PANTONE 11-4800 TPG 香槟白



PANTONE 16-4031 TPG 矢车菊蓝

纯净简约

Pure Simplicity

海滨风设计携极简与简约之美，铺展出独特的居家韵律。设计上，纯净蓝色大面积铺陈，或明或暗，恰似将海洋的灵动与深邃悄然搬进室内，带来一抹沁凉与静谧。或纯色呈现，以简洁纯粹的视觉效果营造宁静氛围；或采用渐变设计，如同海浪由浅至深的色彩变幻，增添层次感与动态美感。造型去繁就简，没有多余的装饰，以纯粹之态诉说质感。

POP FASHION & HOME DESIGN TREND



海滨条纹

Coastal Stripe

海滨风条纹设计采用水彩晕染手法，给产品注入了别样艺术活力。蓝白条纹仿若海滨自然元素的抽象化表达，宽窄不一的排列似海浪层叠、天际线变幻。水彩晕染让条纹边界模糊且色彩过渡自然，如海风拂过色彩自然晕开，摆脱了生硬的线条感。印花工艺精准呈现了这种设计的精妙，条纹在不同产品表面展现出或灵动或沉稳的姿态。它以简洁条纹搭配艺术晕染，既保留了海滨风格清爽特质，又增添了独特艺术感。

POP FASHION & HOME DESIGN TREND



海洋景观

Marine Landscape

海滨风盛行之下，海底生物主题成了灵感宝藏，给设计带来无尽创意。水生植物的飘逸、鱼群的斑斓、虾蟹的灵动、贝壳的独特，通过深入剖析海底生物的特质与美感，将其巧妙融入创作。海草摇曳的姿态被捕捉，幻化成灵动线条，赋予产品飘逸之感；珊瑚奇妙的分支化作独特装饰，增添立体层次与艺术张力；鱼虾穿梭之景被艺术演绎，带来动态视觉魅力，让人仿若踏入奇幻海底。

POP FASHION & HOME DESIGN TREND



海灵神韵

Oceanic Aura

海滨假期主题产品设计，巧妙糅合古典神话韵味与海滨元素，打造出别具一格的视觉体验。回型纹以规整有序之态，为产品增添了一份古典的庄重与典雅，太阳神元素闪耀其中，散发着神秘的光芒，与海浪的灵动、鱼类的活泼形成鲜明对比又和谐统一。海浪花型似在翻涌，展现出大海的磅礴力量；鱼类元素栩栩如生，为产品注入灵动生机。色彩运用明快鲜艳，深邃如海，明亮似阳，柔美若霞，多种色彩相互交织碰撞。它们或点缀于回型纹间，或与太阳神、海浪等元素相融，将古典神话的神秘与海滨的浪漫完美结合。

POP FASHION & HOME DESIGN TREND



夏威夷海岸

Hawaiian Coast

夏威夷海岸的迷人景致被巧妙融入家居产品设计，编织出一幅如梦似幻的海岛画卷。大海的深邃蓝、沙滩的柔和米、椰林的清新绿、日落的温暖橙以及海浪的灵动线条，都成了设计的灵感源泉。大海与海浪以利落线条呈现，似有涛声隐约传来；沙滩纹理细腻，带来质朴想象；椰林姿态挺拔，树影仿佛在摇曳；日落色彩晕染，添温馨浪漫。设计保留原生态海岛风光特质，自然纯粹。

POP FASHION & HOME DESIGN TREND



缆帆海梦

Sailwave Reverie

海滨风设计巧妙撷取帆船、绳索、船锚等标志元素，解锁冒险与自由交织的独特魅力。帆船图案以灵动笔触呈现，传递无畏的探索精神；绳索元素经巧妙设计，纹理间尽显质朴与坚韧，为整体增添一份硬朗气质；船锚图案沉稳庄重，象征着对远方的执着与坚守。它们或独立成景，或巧妙搭配，营造出浓郁海滨氛围。将这些元素运用在家居产品上，能够深刻感受海滨度假的惬意，激发内心对冒险与自由的渴望，让生活空间充满别样活力与文化韵味。

POP FASHION & HOME DESIGN TREND

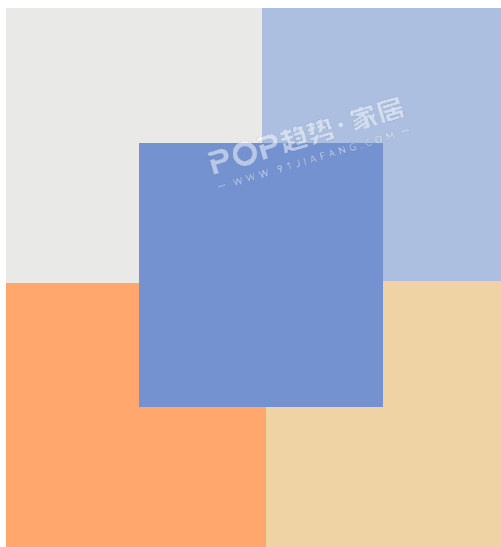


趋势总结

Trend Summary

POP FASHION & HOME DESIGN TREND

色彩 Color



冷色调：矢车菊蓝深邃而宁静，风帆色则更加柔和浅淡，二者共同营造出清爽宜人的海滨氛围。

暖色调：杏香雪芭色温柔甜美，似春日暖阳，为设计增添温馨氛围；香槟白优雅柔和，散发着温暖而高贵的气息；桑橙色鲜艳明亮，如同夏日骄阳，充满活力与热情，为海滨风注入欢快、灵动的元素。

材料 Material

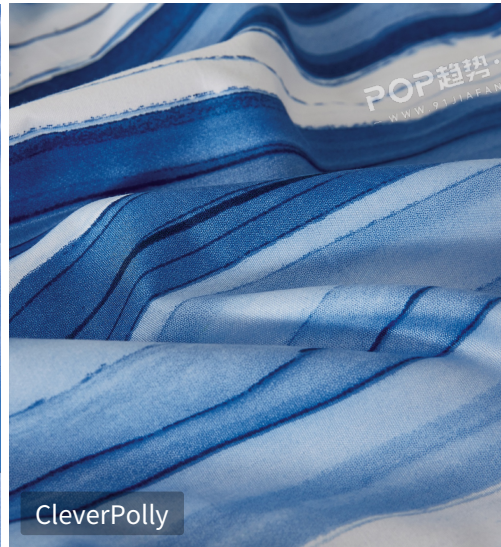


亲肤透气棉质：棉质面料柔软亲肤、透气性好，在让人感受海滨风的同时，拥有舒适的触感，契合居家惬意氛围。

质感挺括麻质：麻质面料具有较好的挺括性和自然质感，能够展现出简约而不失格调的风格，与海滨风的极简与简约之美相呼应。

光泽柔和绸质：绸质面料光泽柔和，能提升产品的精致感，为海滨风设计增添一份优雅与华丽。

工艺细节 Finishing



CleverPolly

水彩晕染工艺：用于海滨风条纹设计，使条纹边界模糊、色彩过渡自然，添艺术活力，精准呈现设计。

精致刺绣工艺：呈现帆船等标志元素及珊瑚装饰，细腻展纹理形态，增立体感与艺术张力，显品质细节。

精准印花工艺：如海底生物、古典神话与海滨元素融合的图案等，精准印花工艺能够高度还原设计图案，使产品整体风格统一且美观。

图案 Pattern



景观抽象化：以线条、色彩晕染抽象呈现夏威夷海岸的大海、海浪、沙滩、椰林、日落等自然元素。

生物形态艺术化：挖掘海底生物美感，将水生植物、珊瑚、鱼虾形态艺术处理，为产品增添飘逸感、层次感与动态魅力。

元素融合创意化：融合古典神话与海滨元素，回型纹、太阳神搭配海浪、鱼类，营造神秘浪漫视觉。

