



主题趋势 THEME TREND

2026 春夏

钩编妙缕

EXQUISITE CROCHET

THEME TREND

# 灵感

## Inspire

钩编工艺凭借其独树一帜的艺术表现力，强势跃升为纺织设计领域的核心工艺趋势载体。在 2025 春夏时装周秀场，Bottega Veneta 运用钩编制作的花卉与交错色彩的编织，带来充满趣味性的设计。Frederick Anderson 运用波西米亚美学，以细腻针法搭配摇曳流苏编织，将当代浪漫主义诠释得淋漓尽致；Acne Studios 则大胆借助立体钩编结构，打造出充满未来感的视觉语言。家居设计领域中，钩编技法在家纺产品上频繁展现，从毯子到靠垫，甚至创新性融入灯具与沙发设计，重塑现代家居美学。社交媒体平台上，专业时尚博主踊跃发布原创钩编家纺设计，并搭配实用教程，带来全民的钩编热潮。在现代美学的加持下，钩编正突破传统框架，为居住者全力打造更具个性化的生活空间，赋予生活别样精致与风情。

#### 关键字

钩编花边 Crocheted lace

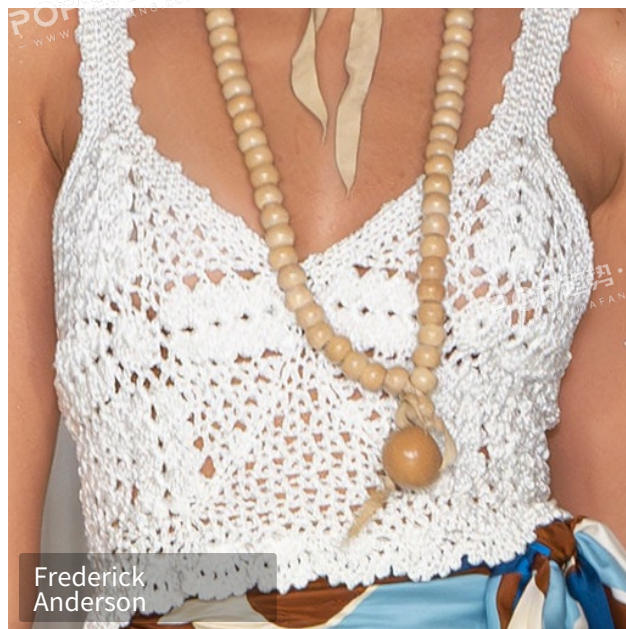
立体花簇 Three-D Flower Clusters

波米镂空 Bohemian hollow-out

祖母花格 Granny Square

垂感流苏 drooping tassel

钩编贴花 crocheted applique

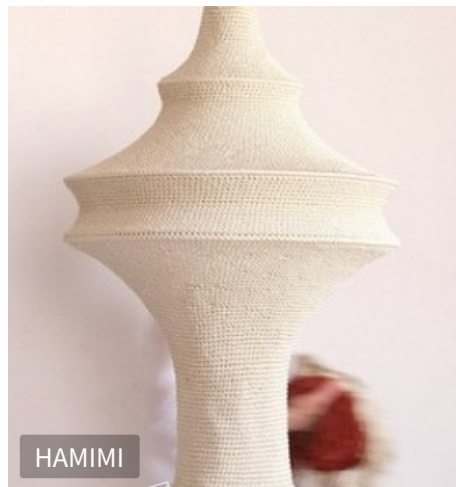


# 色彩灵感-泥途逸趣

## Misty Elegance

POP FASHION & HOME DESIGN TREND

色彩上，灵感源自马拉喀什设计品牌 HAMIMI 的系列产品。HAMIMI 携手技艺卓绝的工匠，精心设计出原创手工灯具、包袋等。在这些作品中，地道的现代摩洛哥风情尽显。色彩运用堪称一绝，本白色奠定纯净基调，自然感的棕黄色展现质朴质感。具有现代设计的红、粉、绿也兼收并蓄，红色中蕴藏在民俗文化中的热情，柔和的粉添一抹浪漫，清新的绿带来生机。这些色彩既有手工制作的原始韵味，又完美契合现代色彩美学。



PANTONE 11-1404TPG



PANTONE 16-1144TPG



PANTONE 18-1547TPG



PANTONE 14-1313TPG



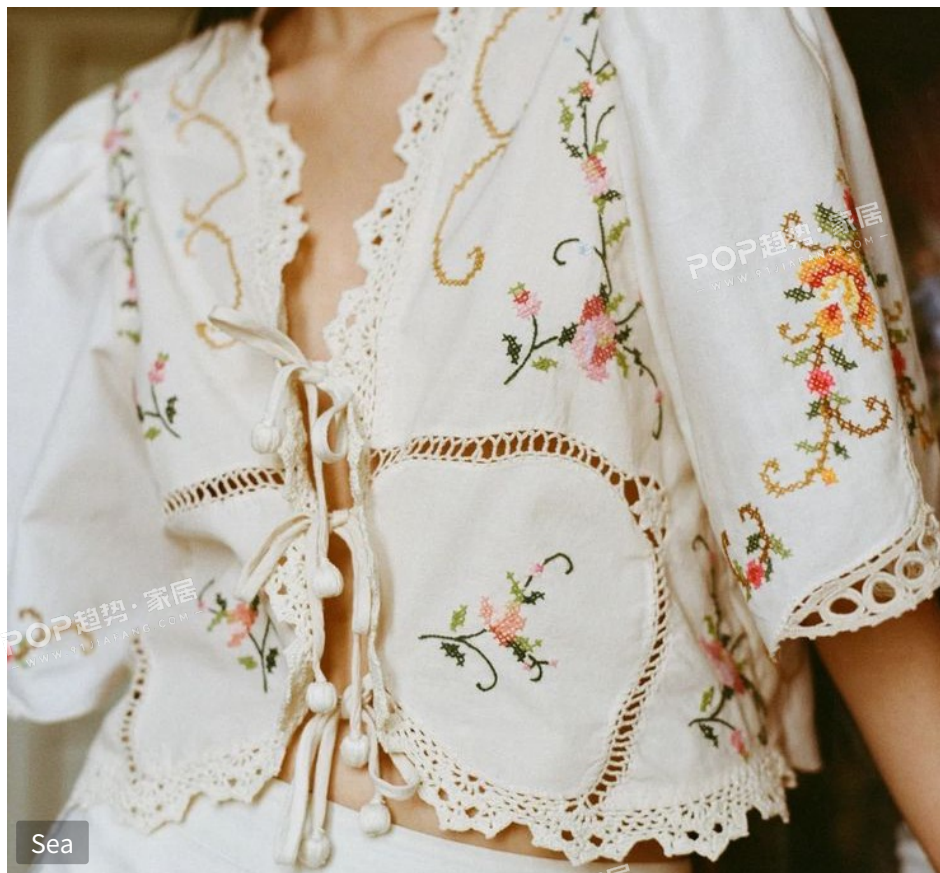
PANTONE 18-0328TPG

# 钩编花边

## Crocheted lace

在家纺产品设计中，钩编工艺以其独特的可塑性和多变能力成为点睛之笔。从精致的钩编花边床品到优雅的钩编桌布，以及地毯的轮廓装饰，为家纺产品注入了灵动之美。在床品设计中，钩编花边常点缀于枕套边缘或被套下摆，在光影交错间展现细腻质感；桌布和地毯上的钩编装饰，则增添了手工质感与田园生活美学。这些细节不仅丰富了产品的视觉效果与质感，更让家居空间洋溢着温馨浪漫的田园气息，增添了一份返璞归真的诗意。

POP FASHION & HOME DESIGN TREND

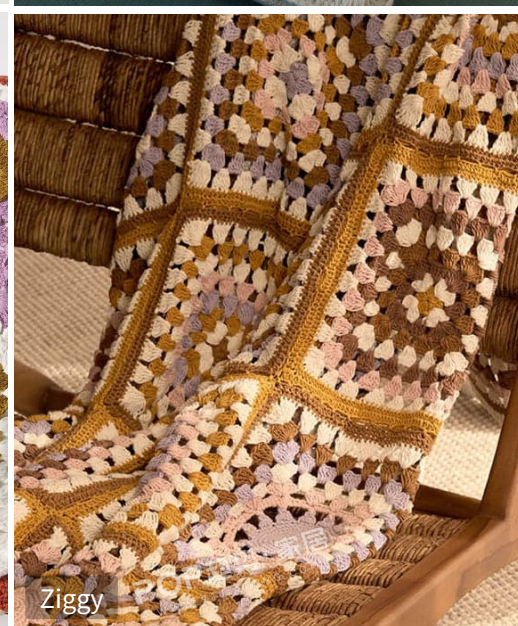


# 祖母花格

## Granny Square

在家纺产品设计中，独具手工质感的祖母格钩编技艺，以其独特的艺术表现力和丰富的色彩构成，为家居空间注入了无限活力。这种源自传统的手工编织技艺，通过巧妙的色彩搭配和图案组合，创造出令人惊艳的视觉效果。多种色彩的交织与自由组合，形成一个个充满趣味性的方形图案。这些色彩斑斓的花格，常做为抱枕的表面或毯子进行实用性的运用。为家居环境增添了趣味性和艺术气息，营造出温馨愉悦的生活氛围。

POP FASHION & HOME DESIGN TREND



# 立体花簇

## Three-D Flower Clusters

钩编工艺凭借其充满创造力的可塑性，通过构建出立体花的形态，作为别具一格的装饰元素融入其中。同色系的立体花在视觉上呈现出高度的色彩统一，但每朵花的纹理中，都散发着波西米亚田园的浪漫气息。若是运用不同色彩的立体花，瞬间就能点亮家居环境，色彩的碰撞与交织，带来了丰富趣味性，为家居空间注入活力。这些色彩缤纷的立体花朵不仅打破了平面的单调，更让家纺产品成为兼具实用性与艺术性的空间亮点。



# 垂感流苏

## drooping tassel

钩编工艺的运用形式极为丰富，巧妙地融入流苏元素便是一大亮点。当钩编邂逅流苏，二者自然相融，完美演绎出波西米亚浪漫美学。在家纺设计里，无论是钩编灯饰与挂画的流苏穗子，还是装饰性窗帘的设计，都能与各种钩编图案无缝结合。它们或长或短，或疏或密，在微风的吹拂与光影的变化下交织出变幻的轮廓，为空间带来丰富且灵动的视觉动态。身处其间，仿佛置身于热情奔放又充满诗意的波西米亚世界，尽情享受那份不羁与浪漫。

POP FASHION & HOME DESIGN TREND



# 钩编贴花

## crocheted applique

钩编贴花这种创新的设计手法是传统钩编技艺与现代美学完美融合，例如将其融入桌布或床品，钩编贴花的细腻纹理与织物基底相得益彰，赋予使用者双重质感体验，若将精心钩编的装饰附着在灯具表面，光线透过钩编的镂空与造型，投射出独特光影，为空间带来前所未有的视觉盛宴。这种跨材质的创意运用不仅打破了传统设计的界限，更通过材质肌理的对比与融合，营造出丰富的视觉层次。既保留了手工艺的温暖质感，又赋予了现代设计新的美学内涵，展现出钩编在现代设计中无尽的创新魅力。



# 波米镂空

## Bohemian hollow-out

钩编工艺其自带的镂空效果宛如灵动的画笔，在家纺设计中勾勒出无限可能。在波西米亚风格盛行的当下，钩编的镂空设计通过精妙的针法变化与花型设计，在窗帘、桌布等家纺产品上编织而成的镂空图案，让阳光透过时形成梦幻斑驳的光影。这些家纺产品，以其独特视觉效果与韵味，将波西米亚风格的自由不羁、浪漫随性展现得淋漓尽致，为空间注入别样风情，是波西米亚风格的精髓在现代设计中得以完美诠释。

POP FASHION & HOME DESIGN TREND



# 趋势总结

## Trend Summary

POP FASHION & HOME DESIGN TREND

### 色彩

Color



**自然风格色调：**选用质地优良的天然纱线，巧妙运用米白色、本白色等自然色调编织产品，轻松营造天然生态感的家居风格。

**撞色拼接活力色调：**精心挑选粉色、黄色等绿色等明艳色彩，以临近色柔和过渡或对比色大胆拼接，打造吸睛且明艳的色彩风格

### 材料

Material

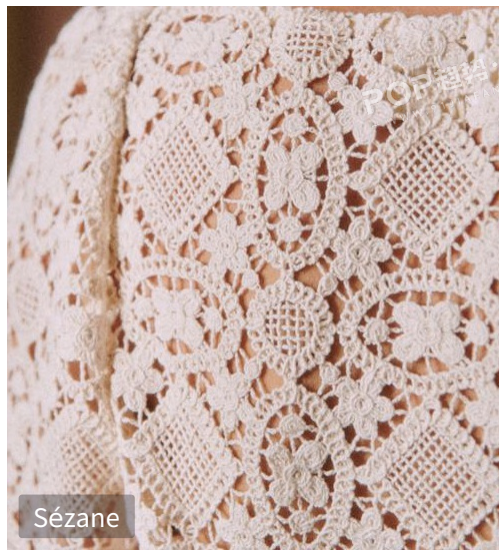


**棉线：**由棉线钩编而成的产品更具天然质感，配合自然色系呈现，营造出朴实浪漫的家居氛围，完美诠释可持续生活美学。

**混纺纱线：**混纺纱线能够完美呈现立体编织的造型感，同时为设计注入饱满鲜艳的色彩，是现代化编织设计的理想选择。

### 工艺细节

Finishing

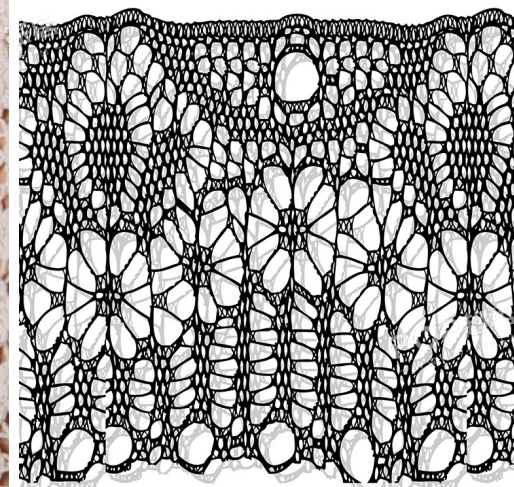


**手工平面钩编：**凭借精湛的钩编技法，灵活调整针法与花型，精心设计与雕琢满足现代美学气息的钩编花型。

**手工立体钩编：**以独特针法融合创意与钩编工艺，立体钩编凭借多变针法，将平面线条化为立体创意，为空间添艺术魅力。

### 图案

Pattern



**波西米亚花型：**凭借钩编细腻流畅的线条感，精心构造出洋溢着自由浪漫气息的波西米亚风格花卉与几何图形。

**ins风几何：**大胆采用鲜明色彩组合，凭借精湛的钩编工艺，精心勾勒出且具有现代设计感的几何图形。

