



(图案趋势)

【TREND】



Pattern Trend

岁月奢章

2026春夏



灵感

Inspiration

在全球化逆流与数字洪流的双重裹挟下，当代精英阶层对永恒价值的追寻催生出新一轮美学转向：以Z世代为主导的消费群体，正借“老钱风”重构身份认同--它不再止步于财富标签，而是演化为融合历史厚度与精神归属的文化策略。老钱风（Old Money Aesthetic）根植于19世纪欧洲庄园文化与20世纪美国东海岸世家的审美体系，其核心在于通过经典材质、永恒比例与隐晦符号传递财富的世代传承性。从Loro Piana携手Dimore Milano在米兰设计周打造沉浸式装置“宁静的第一夜”，将隐奢美学转化为空间叙事，到Ralph Lauren Home对经典比例的现代转译，老钱风正从服饰向家居领域深度渗透。本季地毯图案设计以“隐奢哲学”为核心，将时间厚度转化为可触的诗学语言，回应时代对永恒美学的深层渴求。

关键词

#复古叙事 Retro Narrative #鎏金质感 Gilt Texture

#古典章纹 Classical Crest #动物寓言 Animal Spots

#序丝绎影 Prelude Silk Shadow #斑驳肌理 Mottled Texture



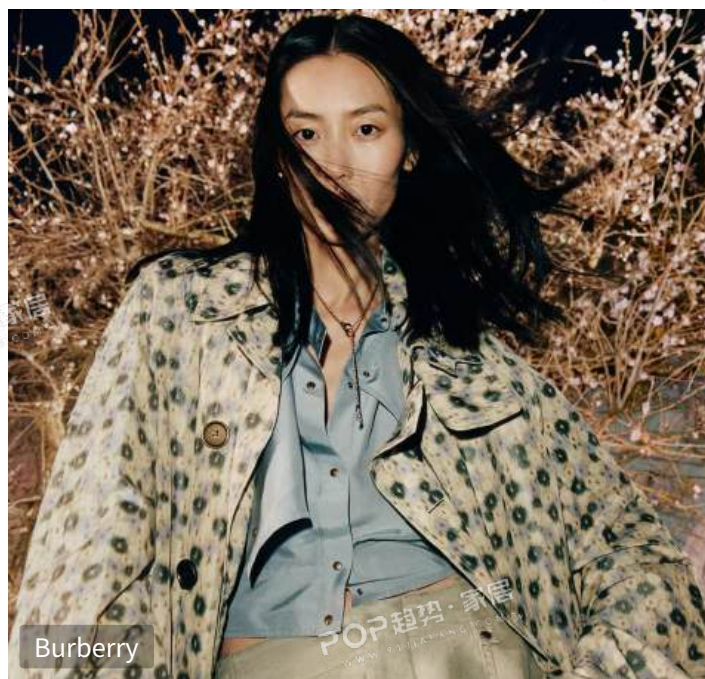
Loro Piana



Ralph Lauren Home



Ralph Lauren



Burberry

品牌故事

Élitis

ÉLITIS，一个镌刻着旧世家精神密码的隐贵美学典范，自诞生伊始便以超越时代的审美自觉，在当代家居领域续写着欧洲世族的优雅传承。2025春夏系列以“静默的显赫”为叙事核心，通过解构新古典主义的克制美学，用几何光影重塑历史厚度。ÉLITIS用空间织物完成对“显赫”的重新定义——真正的贵气无需喧嚣，它藏于材质肌理的时间密度中，在光影呼吸间诉说着未被磨灭的世族尊严。

POP FASHION & HOME DESIGN TREND



品牌案例

Brand Case

POP FASHION & HOME DESIGN TREND



Pierre Frey

Pierre Frey以动物皮毛拼布为灵感，采用尼泊尔匠人手工打结工艺，将豹纹基底与跃动的野兽交织，100%羊毛纤维在光线下流转出野性张力。粗犷皮毛肌理与几何构图碰撞，为空间注入游牧贵族的浪漫基因。



Toulemonde Bochart

Toulemonde Bochart携手Léa Zeroil，以手工簇绒羊毛编织时光褶皱。赤土色经纬间，复古格纹在阴影中舒展，恍若光斑跃过橄榄树林，将记忆镌刻成奢华现代诗行。



Lelièvre

Lelièvre地毯以手工簇绒工艺雕琢立体浮雕触感，40%新西兰羊毛与60%天丝交织出自然肌理。斑驳肌理图案如沙丘涟漪，在光线下流转天丝柔光。整体皆是对自然美学的当代转译，让空间在材质对话中，触摸到野性与优雅的共生边界。



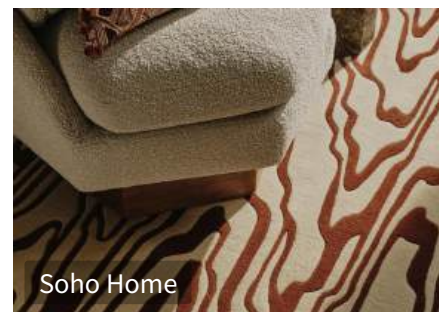
Nordic Knots

Nordic Knots以新西兰羊毛的温柔基底，编织拉丁美洲手绘家具的炽烈记忆与北欧古典民俗的几何哲思。俏皮图腾如藤蔓攀附镂空边角，在芥末黄绒面绽开文化对话的褶皱，让空间成为跨越大洋的情感共鸣场。



CB2

CB2地毯以印度匠人手工织造，将传统动物图腾解构为当代艺术符号。丝滑粘胶纤维经纬交织出绒毛肌理，在低调褶皱中隐现野性基因。让空间在丝绒触感与几何张力间，触摸到东西方美学的隐秘共鸣。



Soho Home

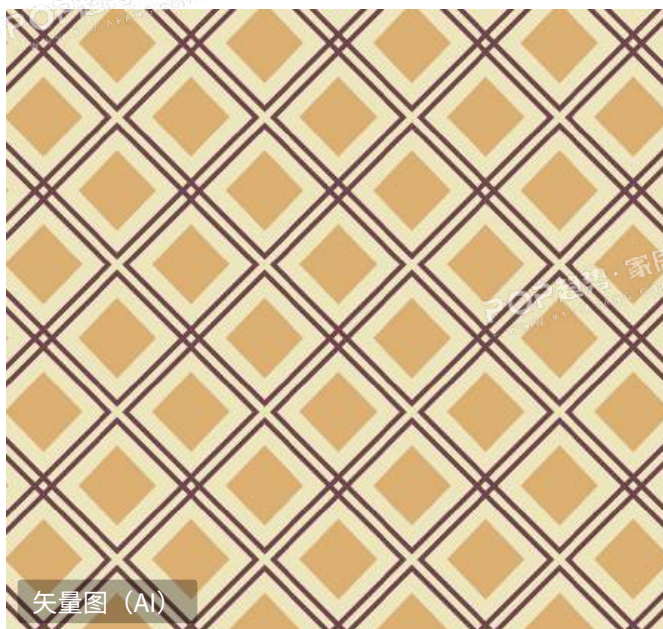
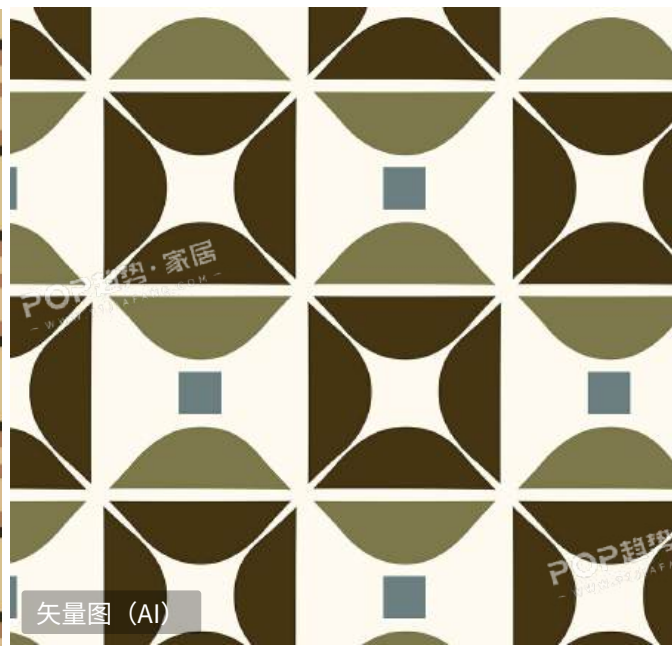
Soho Home以羊毛混纺基底解构木质年轮，抽象线条游走于古典奢华与现代粗犷之间，米棕渐变织就树木生长的诗意密码，营造出温暖而叛逆的有机生命力。

复古叙事

Retro Narrative

复古叙事系列以几何解构主义为笔触，将菱形、螺旋等经典纹样解构为文化基因片段，通过模块化组合与色阶渐变，在地毯上编织出跨越世纪的视觉史诗。整体设计不仅延续了维多利亚时代的建筑韵律与装饰艺术运动的精密秩序，更以大地色系为叙事基底，构建出承载集体记忆的文化场域，回应当代人对空间叙事性与文化身份认同的深层需求。

POP FASHION & HOME DESIGN TREND



鎏金质感

Gilt Texture

鎏金质感系列以几何叙事重构奢华维度，将液态金属美学注入现代家居语境。整体以深色基底为画布，用鎏金线条勾勒出链式回纹、十字矩阵等图案，通过线条的粗细变化与密度编排，构建出具有光影层次感的视觉场域。整体为图案注入流动性，在静态织物上演绎出时空延展的视觉韵律。

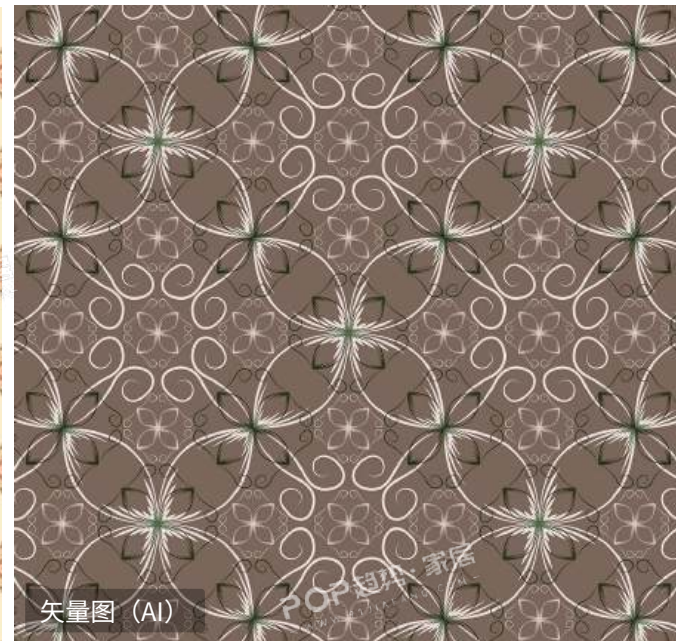
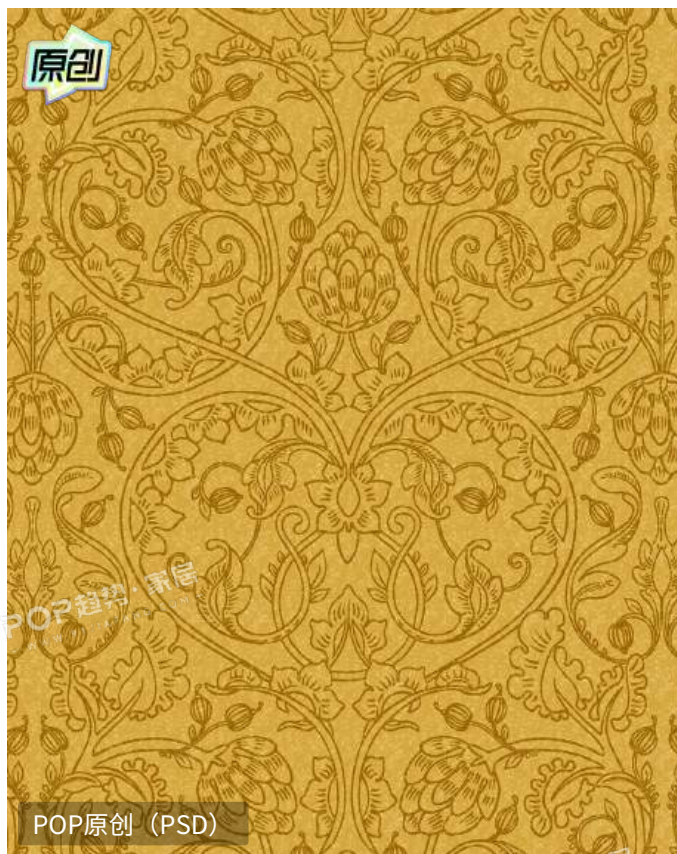


古典章纹

Classical Crest

古典章纹系列重构宫廷美学，将对称法则与自然主义纹样熔铸成视觉史诗。设计以菱形格纹等几何图案为叙事基底，通过花卉卷草纹的螺旋生长与古典徽章的庄严排列，构建出跨越世纪的视觉年轮。这种以图案构建文化记忆场域的设计手法，精准捕捉了当代复古风潮的内核。

POP FASHION & HOME DESIGN TREND

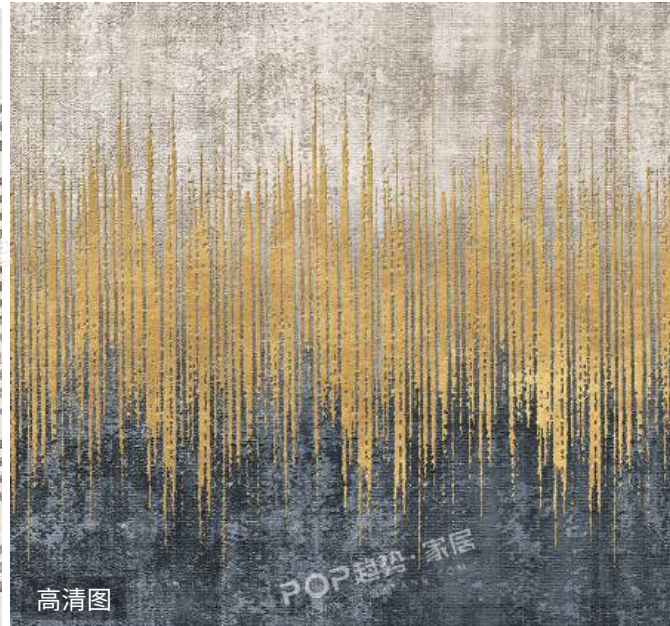
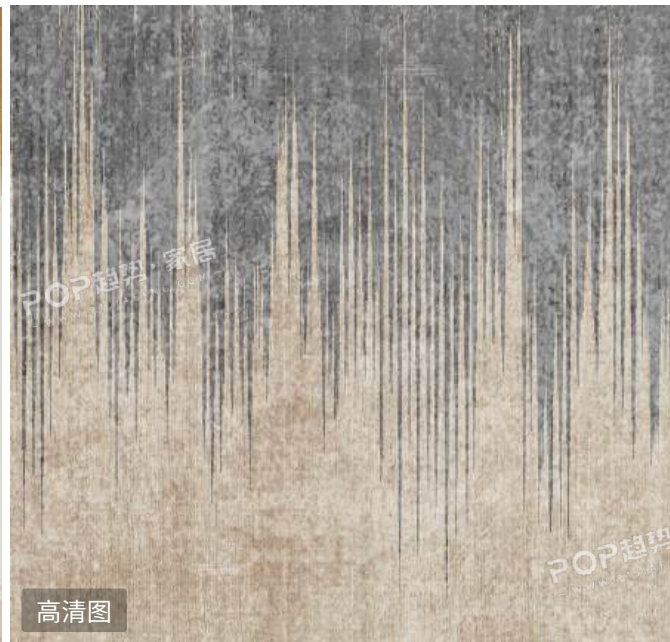
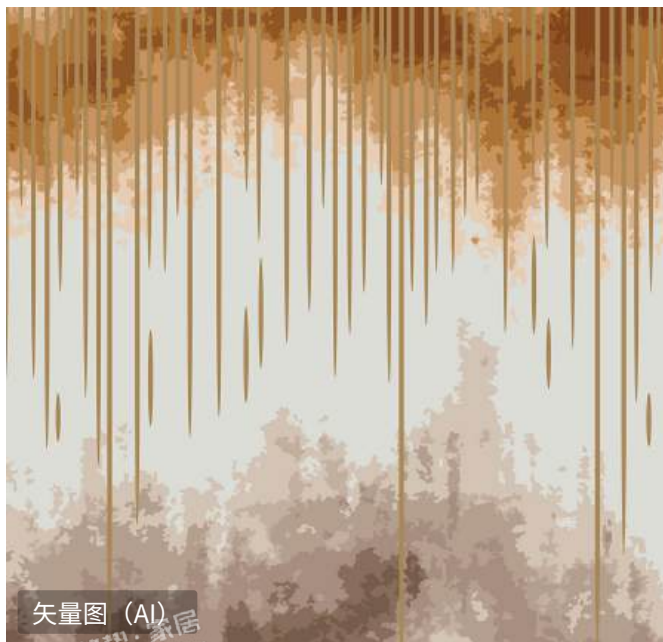
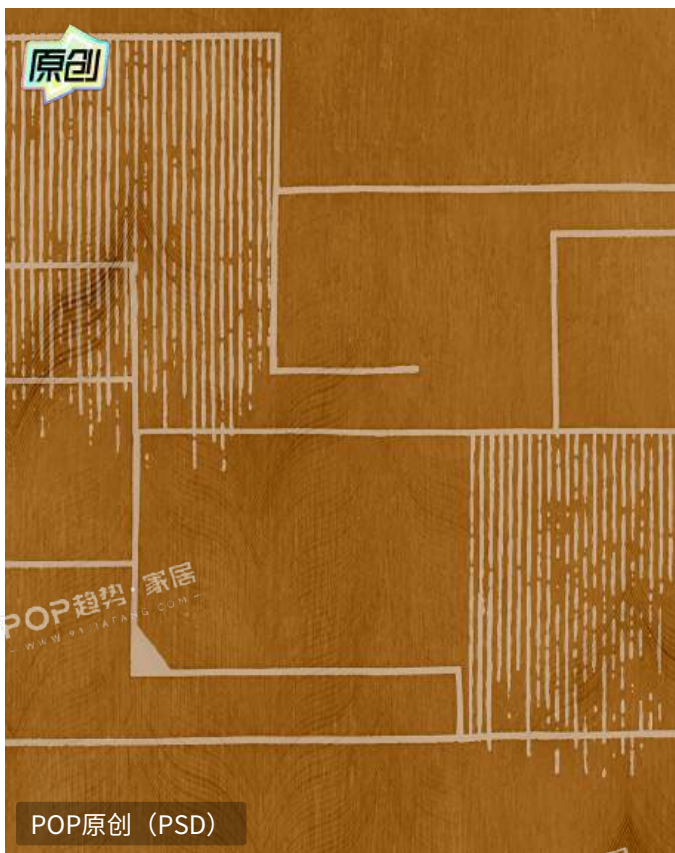


序丝缛影

Prelude Silk Shadow

序丝缛影系列以几何秩序重构空间诗学，将能量辐射场域转化为视觉经纬。图案以中心为原点，用线条编织出精密的隐形网格，通过疏密有致的间距控制与方向编排，构建出具有数学美感的动态秩序。这种设计突破传统织毯的平面化表达，使地毯在不同光线下呈现光影交错的视觉韵律，以静奢美学诠释当代性。

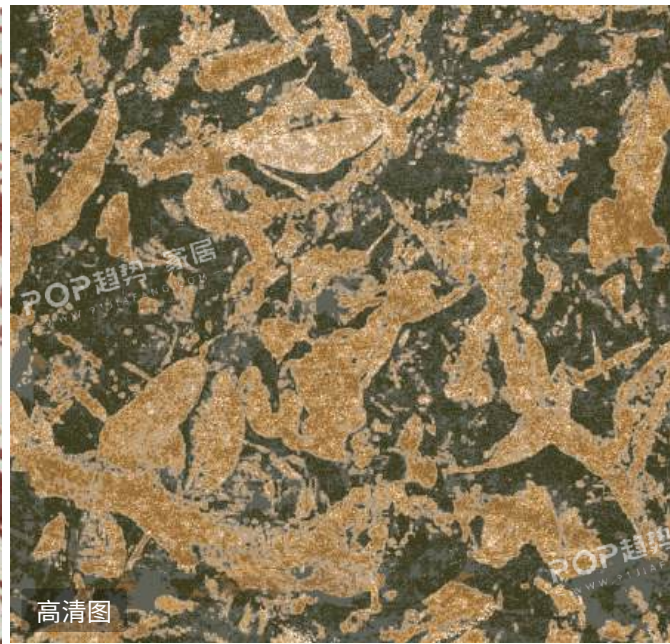
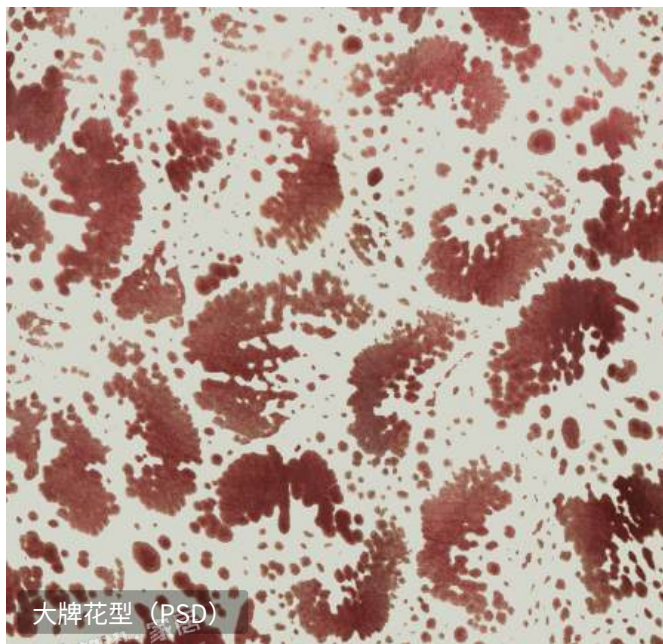
POP FASHION & HOME DESIGN TREND



斑驳肌理

Mottled Texture

斑驳肌理主题以抽象艺术手法重构自然痕迹，通过深浅交织的色层碰撞与不规则纹理的虚实渗透，形成时空交叠的视觉韵律。图案摒弃机械性规整，以矿物结晶般的肌理语言，将岁月侵蚀的质感转化为当代奢华语境，在朦胧的色彩渐变中释放出低调的矜贵气息，为空间注入富有哲学意味的诗意张力。



关联内容推荐

Related Content Push

POP FASHION & HOME DESIGN TREND

趋势企划
Trend Planning

市场分析
Market Analysis

图案花型
Patterns

核心品牌
Core Brands



2026年高净值人群家居生活消费洞察



25/26秋冬家纺趋势预测 -- 新装饰艺术



Élitis | 奢华篇章

一周品牌花型快讯 (矢量)

图案花型

原创画稿

大牌花型

Pierre Frey

Toulemonde Bochart

Lelièvre

Soho Home

