



主题趋势 THEME TREND

2026 春夏

天工合璧

HEAVEN & CRAFT IN ONE

THEME TREND

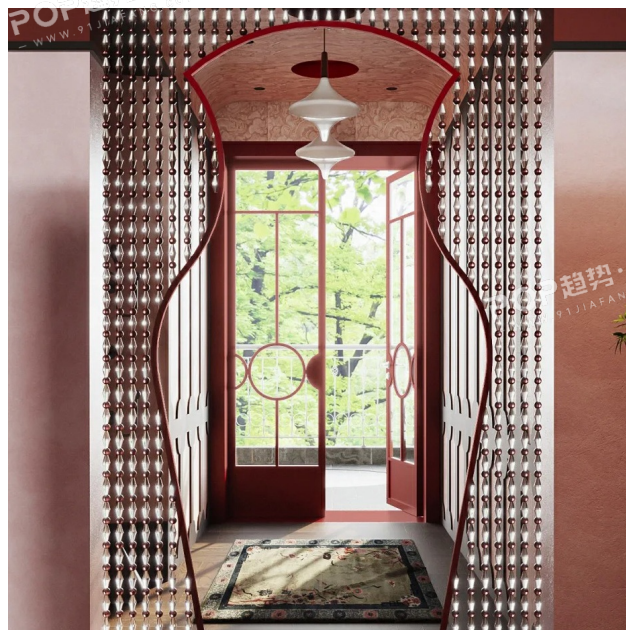
灵感 Inspiration

POP FASHION & HOME DESIGN TREND

随着近年来中国传统文化的复兴浪潮席卷全球，东方美学正以独特韵味重塑时尚与家居设计语境，国际大牌纷纷将传统工艺与文化内核融入创作。如Burberry与非遗畲族喜宴合作，以短片传递婚俗仪式感；Armani/Casa在米兰设计周推出东方系列，将手工绘画、刺绣与珠片镶嵌工艺融入现代家居，诠释东方雅韵的当代表达。这一文化溯源与工艺创新的融合趋势，正推动婚庆床品设计迈向新高度。未来，传统工艺与现代审美的碰撞将催生更多突破：非遗螺钿工艺以贝壳光泽勾勒龙凤、并蒂莲等中式图腾，赋予床品流光溢彩的视觉层次；非遗刺绣通过立体盘金、打籽绣技法，让花鸟鱼虫、祥瑞鸟兽跃然织物之上；创新霞帔床旗设计借鉴古代婚服形制，以双床旗元素重构现代家居美学等；未来，婚庆床品将成为文化与工艺交织的艺术载体，让新人在每一寸织物中感受传统与现代的交融之美，开启一场穿越时空的东方美学之旅。

关键字

#桂影珠华 Gorgeous Jewelry #非遗刺绣 Heritage Needlework
#螺钿新承 Neo-Nacre Craftsmanship #禧缘蕾丝 Jubilee Lace
#双床旗设计 Twin Bed Flag Design #暗纹卷草 Subtle Scrollwork Pattern



色彩灵感-霓霞合璧

Nuptial Unity under Rosy Hues

POP FASHION & HOME DESIGN TREND

在婚庆主题床品设计中，色彩运用突破传统红金框架，以层次丰富的调色盘构建情感叙事。以“金橙染”如暖阳倾洒提花，象征婚姻活力；“朱砂焰”浓烈铺陈被面，延续中式喜庆经典；“榴火红”莹润过渡，赋予织物流动光泽。流行色“青靛蓝”以朦胧之姿融入刺绣，与红色冷暖对仗，平衡视觉；趋势色“梅梢粉”淡雅点缀细节，为传统美学添柔美清新。色彩搭配虚实相生，朱砂焰定锚主题，青靛蓝提亮层次，金橙染与梅梢粉交织细节韵律，既保留中式婚庆的热烈庄重，又以低饱和度色彩赋予现代时尚感，让床品成为跨越代际的情感纽带，于红蓝粉金交织中织就婚姻隽永诗篇。



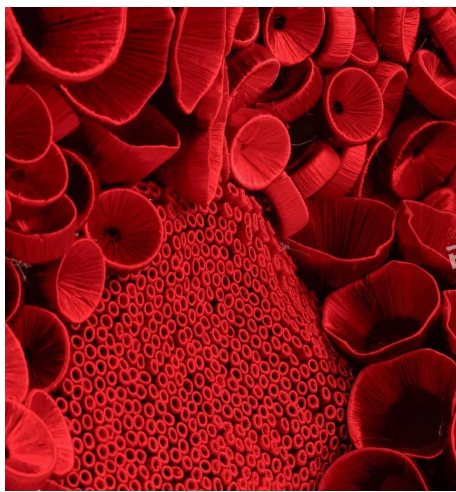
PANTONE 19-4052 TPG



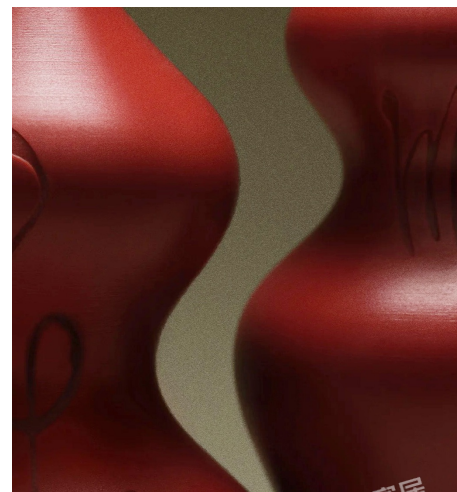
PANTONE 18-1756 TPG



PANTONE 14-0955 TPG



PANTONE 18-1763 TPG



PANTONE 18-1657 TPG



桂影珠华

Gorgeous Jewelry

在婚庆主题的床品设计中，珠宝镶嵌工艺以其精湛技艺与璀璨光泽，成为赋予产品奢华与典雅灵魂的关键。设计上，借鉴珠宝美学灵感，巧妙运用钉珠、烫钻、串珠等工艺，在织物上勾勒出细腻图案：水钻与珍珠错落搭配，模拟新娘头饰流苏的精致感；烫钻精准拼镶传统“囍”字，强化婚庆主题的喜庆氛围；盘扣、子孙带等细节处镶嵌钻石，既保留中式婚俗的吉祥内涵，又增添现代设计感。

POP FASHION & HOME DESIGN TREND



Mendale 梦洁



Full Rich 富丽真金



罗莱玺月



Armani/Casa 2025 米兰设计周



Mendale 梦洁



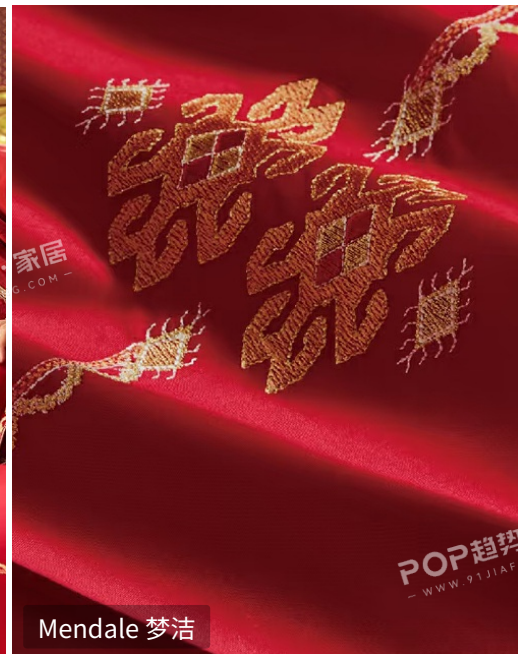
藤薰

非遗刺绣

Heritage Needlework

在床品设计中，非遗刺绣工艺正以多元融合之势焕发新生，成为传承文化与现代美学碰撞的焦点。受非遗振兴政策推动，苗绣、苏绣等传统技艺深度融入床品创作：苗绣匠人以红、黄、蓝等高饱和色彩为基调，通过锁绣、平绣等技法勾勒龙凤图腾，线条粗犷却不失灵动，民族纹样与婚庆主题碰撞出独特张力；苏绣则以丝光流转的细腻质感见长，盘金绣沿图案轮廓铺陈金线，光泽层次丰富，打籽绣点簇成花，粒粒饱满如珠，将牡丹、桃花等花鸟盛景立体化呈现于织物之上，赋予产品“锦上添花”“年年有余”的吉祥寓意。

POP FASHION & HOME DESIGN TREND

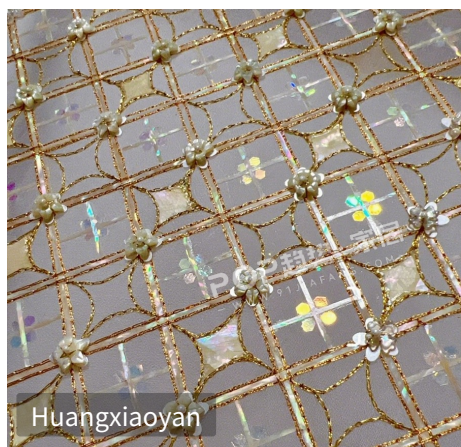


螺钿新承

Neo-Nacre Craftsmanship

漆艺作为中国传统艺术瑰宝，兼具装饰之美与文化遗产之重。香奈儿将大漆螺钿工艺融入设计，以匠人手工镶嵌绘制，让作品色彩绚丽，既体现对中国传统文化的尊重，又实现跨文化创新。这一设计思路延伸至婚庆主题布艺，螺钿织工艺采用“引箔入缣丝”技法，用螺钿丝替代金银箔融入缣丝织造，使坚硬贝壳以柔软形态展现出海的光辉。这种技法打破了漆艺固有应用概念，让古老漆艺在现代时尚与家居场景中焕发出新的活力，成为连接传统与当代、东方与西方的美学桥梁。

POP FASHION & HOME DESIGN TREND



禧缘蕾丝

Jubilee Lace

蕾丝工艺在婚庆床品设计中突破传统边界，以刺绣、提花技法实现创新演绎。精致蕾丝不再局限于花边点缀，而是以大面积纹样覆盖红色面料之上，或以金丝刺绣勾勒龙凤呈祥图腾，蕾丝提花隐现于面料间；或以镂空蕾丝镶边枕套，与暗红底布形成虚实对比，营造出朦胧婉约的视觉韵律。这种工艺革新不仅赋予床品优雅浪漫的艺术气质，更以蕾丝的柔韧交织隐喻婚姻的刚柔并济，打造出一个充满浪漫与梦幻的婚房空间，成为新人幸福时刻的永恒见证。

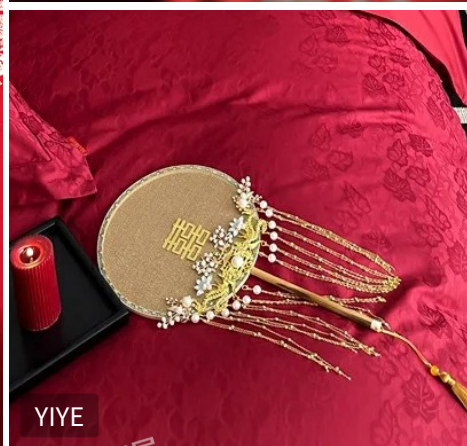
POP FASHION & HOME DESIGN TREND



WHINNYHOME 惠谊



Carine Gilson



YIYE



Mendale 梦洁



ALAMÍ



Mendale 梦洁



ROYALCOVER 罗卡芙

双床旗设计

Twin Bed Flag Design

双床旗设计巧妙汲取传统霞帔的形制精髓，将其华美庄重之韵融入婚庆床品。床旗以霞帔为灵感蓝本，一端精心悬缀霞帔坠或灵动流苏，设计上，以朱红为底，金线绣制凤鸟纹样，霞帔坠以珍珠与金属雕琢成古雅锁形，垂坠的珠串随光影摇曳，重现中式礼服的典雅气度。或是采用多层流苏设计，蓝绿丝线与金箔交织出祥云、海波纹等，悬垂的青金石色流苏与红色基底碰撞，既保留霞帔的仪式感，又添现代灵动。这种古今交融的设计，让床品成为承载文化记忆与婚庆祝福的载体，于方寸间演绎东方美学的当代新生。

POP FASHION & HOME DESIGN TREND



暗纹卷草

Subtle Scrollwork Pattern

古典卷草纹在中式婚庆床品中焕发新韵，将卷草纹样以大面积刺绣提花、刺绣覆盖红色基底，镂空雕琢与暗纹交织，采用同色系纱线织造暗纹，将其与龙凤、如意等东方吉祥图案巧妙融合，提花工艺赋予织物浮雕般的立体肌理，刺绣则以金线勾边强化纹样轮廓，远观如朱砂晕染，近赏则见细节精妙。暗纹设计兼顾美学与实用，隐现的卷草纹在红色面料上铺陈出朦胧诗意，既烘托婚庆的喜庆氛围，又避免繁复图案对睡眠舒适度的影响。

POP FASHION & HOME DESIGN TREND



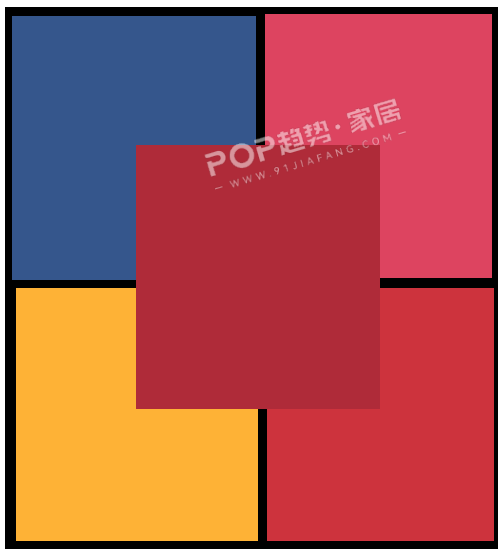
趋势总结

Trend Summary

POP FASHION & HOME DESIGN TREND

色彩

Color



经典红调的层次重构：以“朱砂焰”为中式婚庆核心色，延续传统喜庆基因；通过“金橙染”的暖阳渐变提花与“榴火红”的莹润光泽过渡，赋予红色系动态生命力。

冷暖低饱和色的现代转译：引入流行色“青靛蓝”与趋势色“梅梢粉”，以朦胧雾蓝与淡雅柔粉打破红金主色的单一性。

材料

Material



优质天然材质：婚庆床品面料首选天然纤维，为完美婚礼添彩。优质长绒棉纤维细长、吸湿透气，触感柔软亲肤，耐用易打理，能带来舒适睡眠；真丝光泽独特、柔滑亲肤，富含氨基酸滋养肌肤，透气吸湿，营造奢华睡眠体验；天丝以植物纤维制成，兼具多种面料优点，顺滑凉爽、吸湿排汗且环保。

工艺细节

Finishing



非遗技艺：螺钿镶嵌、螺钿织工艺于织物表面晕染出星河般斑斓光泽。非遗刺绣以金线银丝勾勒龙凤花鸟，暗藏吉祥深意。

浪漫蕾丝覆面：以大面积刺绣提花、刺绣覆盖红色基底，镂空雕琢与暗纹交织，打破传统平面局限，营造“雾里看花”的婉约意境。

珠宝镶嵌：以钉珠、烫钻、珍珠缀饰点睛盘扣、流苏，将婚庆配饰的璀璨转化为织物语言，强化仪式感与精致度。

图案

Pattern



传统纹样新绎：中式花鸟以金线刺绣立体绽放，龙凤图腾融合渐变色彩与粗犷线条，凤冠霞帔形制化为床旗流苏，重现华美礼服质感。

现代元素转译：浪漫蕾丝以大面积提花、刺绣覆盖，镂空隐现龙凤暗纹；卷草纹以同色纱线织就暗纹浮雕，与金线勾边呼应。

