



主题趋势 THEME TREND

2026 春夏

长期主义

LONG-TERMISM

THEME TREND

灵感 Inspire

POP FASHION & HOME DESIGN TREND

在家居行业，长期主义设计理念正引领新风尚。该理念强调打造经典款产品，注重品质与耐用性，旨在为消费者提供能够伴随家庭成长、传承的家居精品。在2026春夏季，设计师们融合传统与现代元素，采用高品质材料和精湛工艺，确保每件产品都具备卓越的耐用性和审美价值。运用经典条纹、格纹等几何元素塑造出既具时间沉淀感又不失时尚气息的床品系列，几何图形或宽或窄，或疏或密，以及和谐的色彩搭配，勾勒出床品的优雅轮廓，不仅提升了整体的视觉层次感，更赋予了床品一种历久弥新的魅力。

关键字

#极简格调 Minimalist Style #有机漫旅 Organic Slow Travel
#绅士型调 Gentleman's Style #经典雅序 Classic Elegance
#密集律纹 Dense Rhythm Stripe #暗影渐变 Starry Wonders

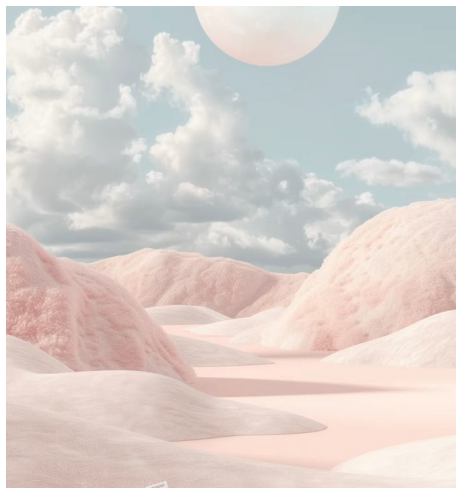


色彩灵感-纯彩净界

Pure Color Realm

在长期主义主题家居趋势设计里，蓝雀色、栀子白色、荷兰蓝奠定基础主色调，蓝雀色的灵动蓝如自然之歌，赋予空间清新活力，栀子白一种柔和、温暖的白色调，荷兰蓝的深邃纯粹则提升格调，尽显低调奢华，三者相辅相成，勾勒出沉稳又多元的空间轮廓。银粉色作为趋势色，以柔和细腻之态融入其中，如晨曦薄雾，为空间添上优雅浪漫的笔触。沼泽绿作为流行色，以独特神秘气质成为空间亮点，为室内引入自然生机，与基础色调巧妙呼应，打破单调。既顺应了当下人们对自然环保的追求，又能在时光流转中保持独特魅力，让家成为心灵的栖息之所。

POP FASHION & HOME DESIGN TREND



PANTONE 14-1508 TPG 银粉色



PANTONE 15-6310 TPG 沼泽绿



PANTONE 13-4016 TPG 蓝雀色



PANTONE 11-1001 TPG 栀子白



PANTONE 18-3928 TPG 荷兰蓝

极简格调

Minimalist Style

在长期主义理念的引领下，本系列从cityboy风格里提取简洁且有力的几何元素，借此呈现都市生活向往的自由与平衡状态。精细的几何条格元素，将自然与简约美学融合，带来清爽的视觉感受。蓝白条纹与格子以简洁线条勾勒几何轮廓，没有多余装饰，却尽显独特格调。其色彩清新，如蓝天白云相映，似海滨微风轻拂，给人宁静之感。通过简约的几何形态与清爽的色调搭配，旨在打破都市生活的沉闷束缚，为家居空间注入一抹灵动与生机。



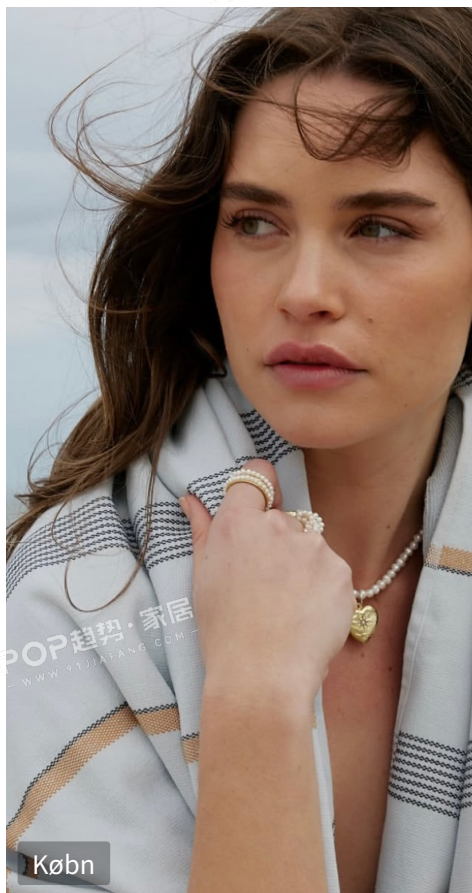
POP FASHION & HOME DESIGN TREND

有机漫旅

Organic Slow Travel

在长期主义下，有机风主题的产品设计将品质与耐用性奉为圭臬。它巧妙地借有机慢生活理念为灵感源泉，以自然、舒缓的节奏重新定义家居生活。产品选用有机棉麻材质，这些材质源自天然，不仅亲肤舒适，更带着与生俱来的质朴气息，仿佛在诉说着大地的故事。几何条纹设计成为点睛之笔，稀疏的几何布局，摒弃了繁杂与拥挤，营造出一种开阔、通透的视觉效果，给人以宁静、悠远的感受。

POP FASHION & HOME DESIGN TREND



绅士型调

Gentleman's Style

绅士型调主题的家居设计，专为追求商务风与精致感的都市人士打造。该系列选用有机缎面材质，触感丝滑柔顺，光泽内敛而高雅，仿佛自带一种低调的奢华。中性色调的运用，如沉稳的灰、宁静的蓝等，营造出一种冷静、理智且不失温暖的氛围，完美契合绅士的沉稳气质。精致提花工艺在面料上勾勒出细腻的图案，虽不张扬却暗藏品味，隐形几何设计更是巧妙，以简约的线条和布局，在不经意间展现出极简格调，没有繁杂的装饰，却处处透露着精致与考究。

POP FASHION & HOME DESIGN TREND



经典雅序

Classic Elegance

这一系列家居产品的灵感源自经典的Nova Check格纹，将老钱风中经典的几何格纹元素巧妙融入，散发出独特的优雅气质。卡其色系成为主色调，它沉稳而不失温暖，低调却尽显高级，仿佛承载着岁月的沉淀与故事的韵味。设计上追求简洁，没有多余的繁杂装饰，以最纯粹的方式展现格纹的魅力。线条流畅自然，如同行云流水一般，勾勒出格纹的规整与和谐，给人一种视觉上的舒适感。



POP FASHION & HOME DESIGN TREND

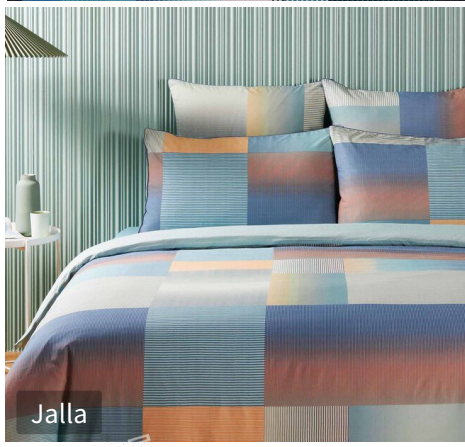
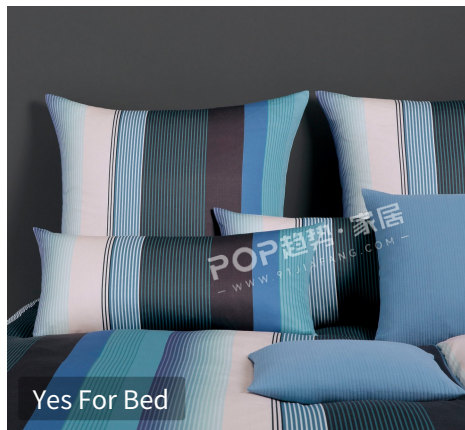


密集律纹

Dense Rhythm Stripe

在长期主义主导的今天，家居用品行业迎来经典与创新的融合风潮。这一系列家居产品巧妙运用密集感几何条纹图案，将传统几何元素进行创新演绎。底布上的色彩组合拼接堪称点睛之笔，不同色彩的几何条纹相互交织，紧凑而密集的排列方式，打破了常规的视觉节奏，带来强烈的视觉冲击与独特的韵律感。整体蓝色调性的运用，为产品赋予深邃与宁静之感。同时，这种蓝色调又与现代生活的雅致完美契合。它既不张扬，又不失格调，为家居空间营造出一种低调奢华的氛围。

POP FASHION & HOME DESIGN TREND

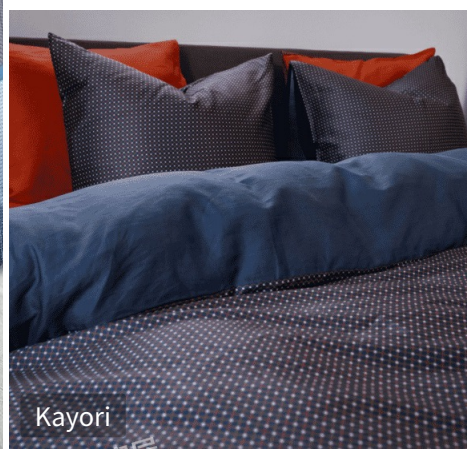


暗影渐变

Starry Wonders

这一系列设计以暗影渐变为核心主题，借商务风的渐变暗影提花几何，巧妙诉说成长与坚持的内涵。精致渐变色彩于床品上自然铺陈，深浅的微妙转换，恰似成长历程中的点滴积累。密集几何设计独具匠心，规则的几何形以渐变姿态有序排列，经典几何的永恒美感得以保留，同时融入现代设计的灵动韵律。这些几何图案突破传统，不再是简单的图形堆砌，而是成长蜕变的象征，每一处线条都似在诉说坚持的力量。商务风格赋予其沉稳基调，却不显呆板，反而凸显现代生活的丰富层次。

POP FASHION & HOME DESIGN TREND



舒形几何

Relaxed Geometry

这一主题设计以放松感为核心，借宽比例尺寸展现独特魅力。宽条格与宽条纹的布局成为亮点，摒弃繁杂图案，以大气舒展的线条构建起别具一格的视觉秩序。画面中，能清晰看到宽条纹与宽条格或横或纵地铺陈，蓝、白、灰等经典色系巧妙组合，不艳丽却营造出宁静平和的氛围。简约理念贯穿始终，剪裁利落、线条流畅，无多余装饰，尽显干净纯粹。

POP FASHION & HOME DESIGN TREND



跃界色谱

Chroma Frontier

在这个对恒久价值与美学共鸣孜孜以求的时代，长期主义已悄然成为家居设计领域的强劲潮流，家居用品正以独特姿态诠释着这一理念。它们大胆追求色彩的丰富性，将复古色调巧妙碰撞，迸发出多元的设计灵感。高饱和度色彩与趣味几何元素完美融合，条纹的规整与色彩的跳跃相互交织，织就一场令人眼前一亮的视觉盛宴，引领着复古风潮的崭新回归。双色拼接、撞色条纹更是点睛之笔，或宽或窄的条纹以鲜明的色彩对比排列，为家居空间注入源源不断的生动与活力。

POP FASHION & HOME DESIGN TREND



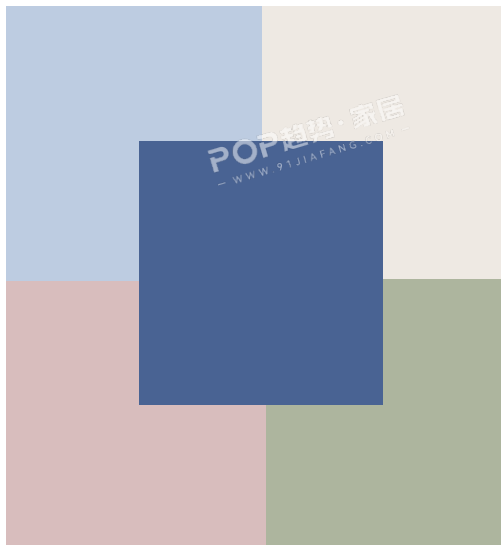
趋势总结

Trend Summary

POP FASHION & HOME DESIGN TREND

色彩

Color



低饱和自然治愈：以蓝雀色、栀子白色、银粉色、沼泽绿色彩构成低饱和和基础色调体系，营造出自然治愈、宁静舒缓的空间，契合人们对平和生活的向往。

高饱和点睛：在低饱和空间底色上，荷兰蓝的深邃提升空间的格调与质感，构建出一个沉稳而不失温馨的空间框架。

材料

Material



自然本真：长期主义下，更青睐具有自然、慢属性、环保健康的面料，如有机棉、原生亚麻、纯净羊毛等材质，传递出一种回归自然、返璞归真的生活态度。

科技生态：莱赛尔天丝锦、再生羊毛绒等面料的出现，为床品领域带来了全新的体验。生产过程绿色可降解，契合可持续发展理念，为床品带来科技与生态融合的时尚体验。

工艺细节

Finishing

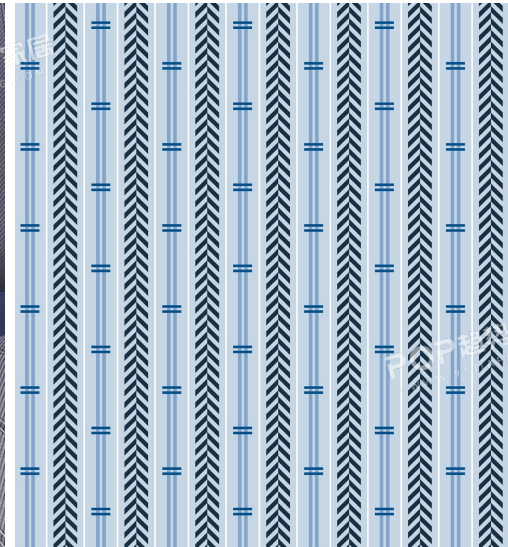


色织提花工艺：此工艺能使图案色彩鲜艳、层次分明，且色牢度高，不易褪色。色织提花产品不仅具有独特的立体感和艺术感，还能在长期使用中保持美观，是品质与美学兼具的工艺选择。

精湛印花工艺：借助先进的印花设备与印花技术，将精美的图案精准地印制在面料上。其图案细腻逼真，线条流畅自然，可以灵活应用于各种面料，带来多样化的风格。

图案

Pattern



简约几何纯粹化：多采用简洁线条勾勒几何轮廓，像蓝白条纹、宽比例几何布局等，以清爽视觉感受契合人们对自然简约的追求。

经典元素创新演绎：如对经典Nova Check格纹、传统几何条纹进行创新，密集排列，打破常规视觉节奏，赋予经典元素新的生命力。

