



主题趋势 THEME TREND

2026 春夏

神学占卜

THEOLOGICAL DIVINATION

THEME TREND

灵感 Inspire

POP FASHION & HOME DESIGN TREND

在当下人们愈发重视内心探寻、渴望精神抚慰的时代，“玄学力量”热度居高不下，神学占卜作为热门趋势，从线上星座运势的广泛传播到线下相关活动的火热开展，备受大众追捧。这种对神秘玄学的热衷，正悄然改变着家居设计领域。展望未来家居设计市场，神秘玄学与灵性主题将更加注重居住者的情感体验与精神世界的滋养。设计师们将巧妙借用星座图谱、星系轨迹等宇宙元素，仿佛将广袤无垠的星空引入室内空间，营造出一种既神秘又浪漫的独特氛围，引领家居设计迈向一个全新的美学境界。

关键字

#月芒遗俗 Lunar Legacy #极简星卜 Minimalist Astrology

#全知之眼 Omniscient Eye #蛇影星辉 Snake Shadow Stargazer

#星象妙趣 Starry Wonders #日月星辰 Sun, Moon and Stars



色彩灵感-灵幻星探

Supernatural Detective

在神秘占卜主题设计中，色彩是塑造奇幻氛围的核心密码。以纯白雪色、帝国黄、暗黑色为三大基础主色调，纯白雪色纯净灵性，能营造空灵圣洁之感，似占卜世界里的净土；帝国黄彰显权威尊贵，为空间注入庄重神秘格调，暗示占卜背后的深邃智慧；暗黑色深邃如夜，充满未知神秘，让人心生敬畏，仿佛藏着宇宙终极奥秘。蓝碧玉色作流行色，清新神秘，如宇宙神秘微光，为空间添灵动奇幻色彩；凤凰木红色为趋势色，象征生命蓬勃力量与炽热激情。这些色彩在家居产品及室内空间巧妙融合，神秘而充满神话色彩，引领一场心灵觉醒，探索宇宙奥秘与生命本质的奇妙旅程。



PANTONE 18-4033 TPG



PANTONE 18-1564 TPG



PANTONE 11-0602 TPG



PANTONE 14-0756 TPG



PANTONE 19-0303 TPG

月芒遗俗

Lunar Legacy

在神秘占卜与民俗风融合的设计里，图案元素成为连接神秘意境与民俗韵味的桥梁。星芒与月亮元素经抽象化造型设计，摆脱具象束缚，以简洁又富有张力的形态呈现。在设计上，将星芒图案以几何形状排列组合，民俗感十足，似在诉说古老占卜中的星辰奥秘；或是把几何化的星芒元素重复铺陈，既有神秘氛围又不失民俗特色。抽象月亮与星芒图案以简约线条勾勒，是极简主义与神秘民俗风的巧妙融合。这些图案元素运用，让神秘占卜与民俗风在抽象几何、极简对折的设计语言中，碰撞出独特魅力。

POP FASHION & HOME DESIGN TREND



极简星卜

Minimalist Astrology

神学占卜元素以一种既现代又艺术化的姿态璀璨绽放。在设计上，巧妙融入天体太阳、月亮、星星等元素，采用极简风格诠释，为现代家居增添一抹浪漫与梦幻。充满异想天开的天体图案，以太阳为核心，巧妙编织出一条虚构的宇宙长廊，仿佛引领人们踏入神秘莫测的宇宙空间。或是通过多个金色线条的交织与排列，形成了一个明亮的太阳形状，线条简洁却极具视觉冲击力，将太阳的耀眼与力量展现得淋漓尽致。刺绣工艺的加入，更是增添了精致与奢华之感。

POP FASHION & HOME DESIGN TREND

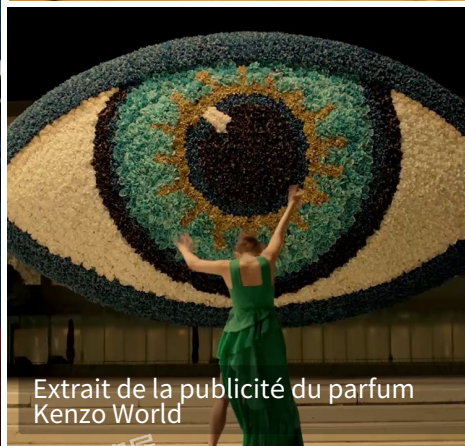


全知之眼

Omniscient Eye

在神秘主义范畴中，眼睛元素象征意义丰富，它常被视为洞察、监视与神秘力量的象征，代表着能穿透表象窥探深层奥秘的“全知之眼”，也寓意着守护与警示，仿佛能抵御邪恶力量。当这一元素被运用到家居产品设计中，多以独幅设计呈现，色彩艳丽夺目，成为空间中的视觉焦点。巨大的眼睛图案宛如神秘的守护者，以细腻笔触与鲜明色调，将神秘氛围融入日常生活的点滴之中，让家居空间弥漫着神秘而迷人的气息，使每一件物品都如同承载着神秘力量的载体，为生活赋予别样的意义与格调。

POP FASHION & HOME DESIGN TREND



蛇影星辉

Snake Shadow Stargazer

西方文化中，灵蛇象征着智慧、力量和变幻无穷，将其融入家居产品和空间，创造出神秘而独特的氛围。当灵蛇造型与星图、星芒、水晶球等元素相结合，神秘魅力悄然绽放。灵蛇蜿蜒之姿与星图交织，讲述宇宙的奥秘；星芒点缀，仿若灵蛇散发神秘光芒；水晶球宛如蕴藏着不明言说的神秘力量。繁星点点的装饰，让产品仿若浩瀚宇宙中的神秘角落，蝴蝶元素的加入，又为这份神秘添上灵动与柔美。

POP FASHION & HOME DESIGN TREND



Christian Dior



Spitfire Girl



Rockett St George



Visionaire



Mathieu Lehanneur



Rockett St George



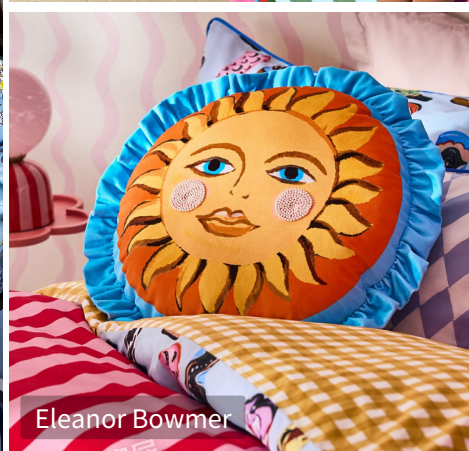
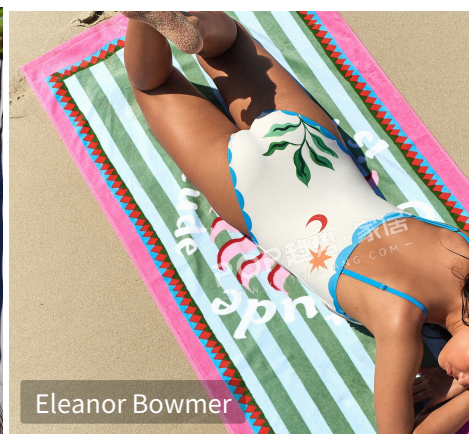
George Home

星象妙趣

Starry Wonders

随着年轻消费者群体日益重视灵性，那些充满跳脱色彩、童趣与艺术性的家居设计愈发受到青睐。此类设计融合插画风，以手绘勾勒，更添独特质感。设计中巧妙运用太阳神、星辰、希腊雕塑、图腾等神秘元素，将古老符号与现代生活相连，赋予产品深厚的文化底蕴与灵性内涵。太阳神元素象征着光明与能量，星辰寓意着浩瀚宇宙的奥秘，希腊雕塑带来古典艺术的庄重，图腾则蕴含着原始的生命力。同时，这些元素还与现代几何形状相结合，在传统与现代之间找到平衡，创造出既具复古韵味又充满时尚感的视觉效果。

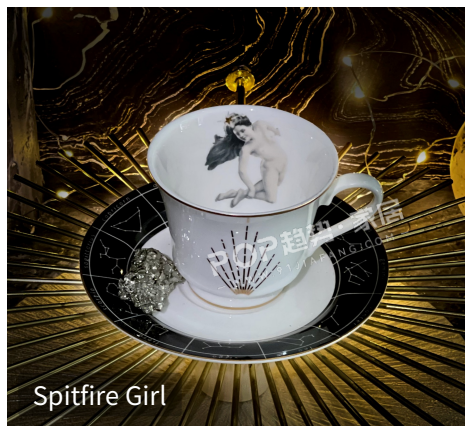
POP FASHION & HOME DESIGN TREND



日月星辰

Sun, Moon and Stars

在神秘占卜术中，日月星辰元素被巧妙运用，将星座与夜空的魅力展现得淋漓尽致。设计上，运用极具装饰性的细节工艺，将星星、太阳、月亮等图案融入各类产品之中。如运用金银丝线刺绣工艺在织物上勾勒出星辰轨迹，细腻而闪耀；镶钻装饰如同夜空中最璀璨的星芒，夺目吸睛；串珠工艺让图案更具立体感，仿佛星辰触手可及；金箔贴金则为作品增添了一抹奢华与神秘的气息。每一件都仿佛是占卜世界中神秘力量的具象化呈现，引领人们走进那神秘而迷人的占卜天地。



Spitfire Girl



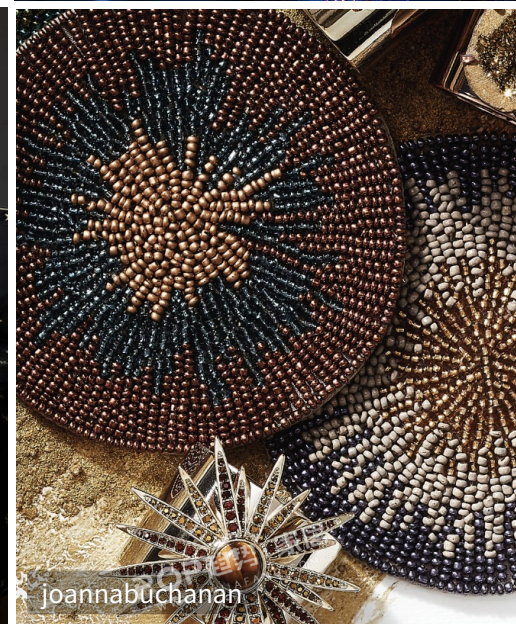
Tetiana Zhylyna



Courtneys World



Rockett St George



joannabuchanan

魔法水晶

Magic Crystals

在西方神秘传统中，水晶被视为强大的能量导体，能够放大或调整周围环境的能量，带来和谐与平衡。不同类型的水晶，如象征爱与温柔的玫瑰石英、寓意智慧与灵性的紫水晶、具有强大保护力的黑曜石等，都拥有其独特的能量和用途。其双锥体结构如同天然的信号放大器，能将塔罗牌卡散发的能量波动转化为可感知的信息流，让神秘的指引更为清晰。水晶的世界既神秘又美丽，它们不仅仅是石头，更是我们连接自然、宇宙和内心的神奇钥匙，引领我们探索那无形却又真实存在的能量领域。



Courtney Dolles



Alina Vilchenko



Federico Floriani



Eclectic Witchcraft



Crystal Supernova



Goroskop brean

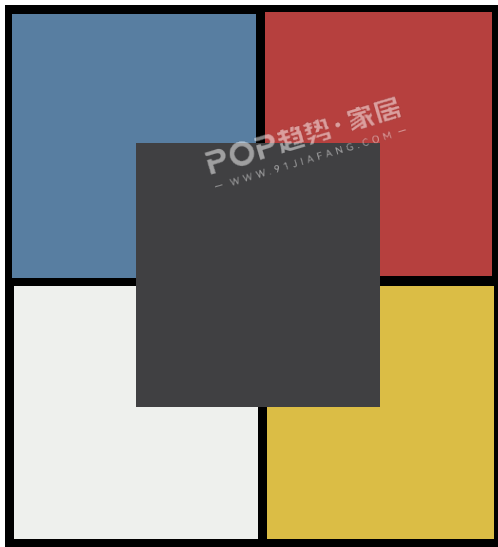
趋势总结

Trend Summary

POP FASHION & HOME DESIGN TREND

色彩

Color



基础中性色调：以纯白雪色、蓝碧玉色、暗黑色等基础色调作为神秘占卜主题设计的基石，构建出空间或产品沉稳、神秘的底层氛围，
亮丽跳脱色彩：将帝国黄、凤凰木红色等亮丽跳脱色彩引入设计，为空间或产品注入灵动奇幻的活力。

材料

Material



精细亚麻布：它还拥有优良的透气性，能让肌肤自由呼吸，成为众多设计中备受瞩目的材质之选，为作品增添了一份质朴而高雅的气质。
天然有机棉：优选新疆长绒棉、埃及长绒棉和匹马棉等优质棉种。它兼具环保与健康特性，纤维柔长似灵动的丝线。光泽度如丝般柔美，散发着低调的奢华。

工艺细节

Finishing



亮丽的水彩手绘印花：水彩手绘印花设计着重以灵动笔触与丰富色彩展现艺术美感，通过柔和过渡与独特晕染效果，营造出梦幻、神秘的氛围，赋予作品活泼的艺术生命力。
重工装饰工艺：则以精细、华丽的设计呈现，金银丝线刺绣勾勒精致轮廓，镶钻增添璀璨光芒，串珠塑造立体形态，共同强化作品的视觉冲击力与艺术感染力。

图案

Pattern



抽象占卜元素与民俗融合：星芒与月亮元素经抽象造型设计，以简洁且富有张力的几何形态铺陈。与民俗风结合，呈现出抽象几何化的趋势。
多元神秘符号组合：运用太阳神、星辰、希腊雕塑、图腾等多元神秘元素符号，并将它们与现代几何结合。古老符号与现代设计元素碰撞，平衡了传统与现代。

