



主题趋势 **THEME TREND**

2026 春夏

游戏风家居 **GAMING STYLE HOME**

THEME TREND

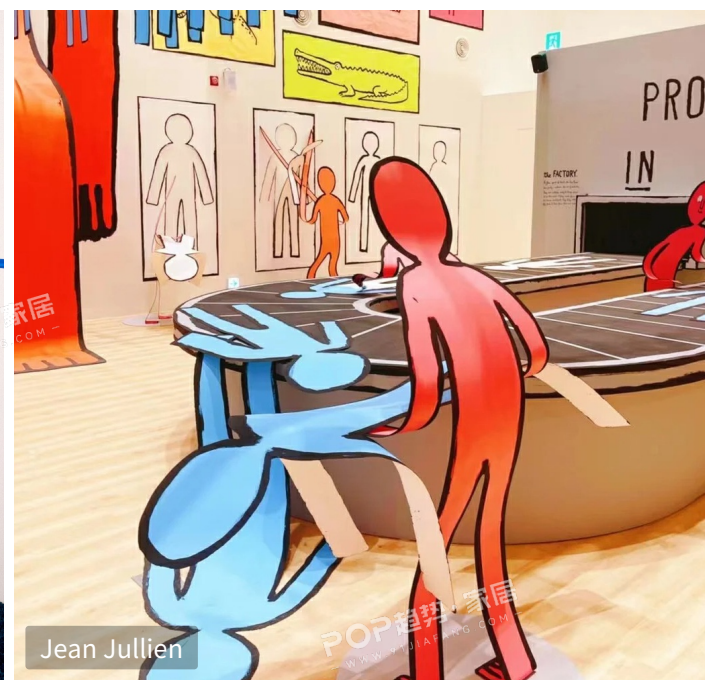
灵感 Inspire

POP FASHION & HOME DESIGN TREND

“童趣经济”在生活领域的深度渗透，正以一种不可阻挡的态势催生出一系列令人眼前一亮的创新成果，尤其在以游戏玩乐和俏皮风格为核心的家居领域表现尤为突出。其创意呈现打破常规，以灵动的手绘几何线条为关键元素。这些线条摆脱了刻板的束缚，通过大胆的色彩搭配与自由的走向组合，构建出活泼且富有张力的视觉结构，为空间注入鲜活的生命力，让原本平淡的场景瞬间变得生动有趣。同时，流畅的曲线造型成为核心设计语言。它以自然流畅的弧度模拟出灵动的姿态，仿佛蕴含着内在的动态能量，使整个空间弥漫着欢快、活泼的气息，给人带来愉悦的视觉感受。这种充满动态与欢乐氛围的极简造型设计，跳出了传统审美的框架，以独特的艺术语言传递着轻松愉悦的情感。

关键字

- #异形饰边线 Asymmetric Trim Line
- #绮丽宽边 Wide-Panel Join
- #多色波浪边 Multicolor Wave Edge
- #手绘感线条 Hand-Drawn Lines
- #游戏视觉 Game Visuals
- #自由线条 Expressive Lines



色彩灵感-多元狂想

Polyphonic Rhapsody

POP FASHION & HOME DESIGN TREND

在游戏风家居的主题趋势设计里，色彩的巧妙运用是打造独特氛围的关键。醒叶绿、鎏夏黄、火焰红作为基础主色调，为空间注入活力与激情。醒叶绿宛如游戏世界中的生机丛林，带来清新与希望；鎏夏黄似夏日炽热的阳光，散发着温暖与欢快；火焰红则如游戏中燃烧的斗志，点燃空间的热烈感。静潭色作为趋势色，在热烈的色彩氛围中起到平衡与调和的作用，为空间增添一份沉稳与静谧。烟葡紫作为流行色，为家居增添了一抹神秘而优雅的气息，为空间赋予奇幻色彩。通过色彩的组合与搭配，营造一个充满童趣氛围又不失活力俏皮与时尚的家居环境。



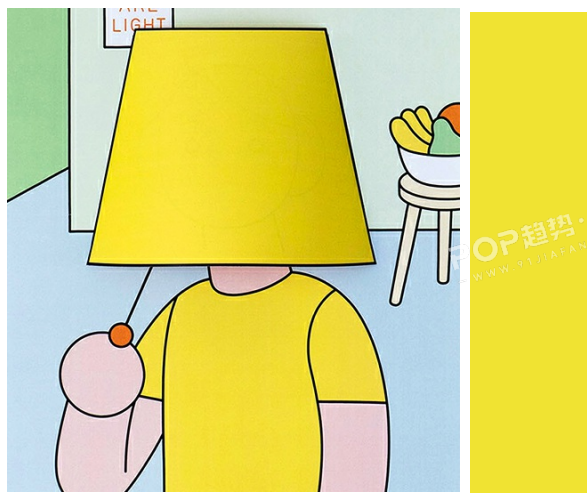
PANTONE 16-4610 TPG 静潭色



PANTONE 16-3110 TPG 烟葡紫



PANTONE 14-0225 TPG 醒叶绿



PANTONE 12-0650 TPG 鎏夏黄



PANTONE 18-1662 TPG 火焰红

异形饰边线

Asymmetric Trim Line

在家居产品，巧妙采用极具装饰性的异形饰边线设计，以高饱和度的亮丽配色吸引目光，瞬间为产品注入鲜明个性。绣边工艺的运用，让饰边线以细腻且精致的形态呈现。它突破常规线条的呆板，或呈曲折蜿蜒之态，或展起伏波动之姿，或手绘字母设计，以独特的轮廓赋予产品丰富的视觉层次与灵动美感。这种设计将趣味与实用紧密结合，把日常家居品转化为充满妙趣的艺术存在。

POP FASHION & HOME DESIGN TREND

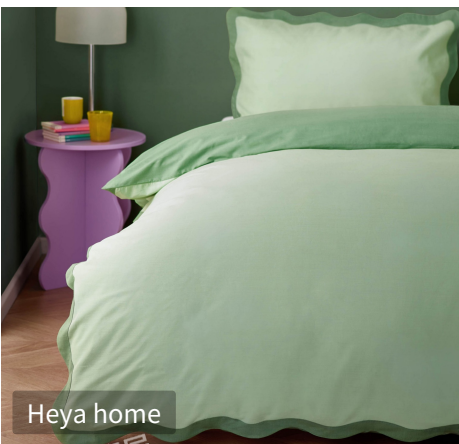


绮丽宽边

Wide-Panel Join

巧妙运用极具玩乐趣味的宽边设计，以宽花边的独特形式惊艳呈现。宽边拼接、宽贴条与贴边等细节设计，成为展现创意的巧妙笔触，让线条在产品表面自由舞动，勾勒出别具一格的轮廓。鲜明的色彩点缀是点睛之笔，或明黄如阳光般灿烂，或粉红似春日桃花般娇俏，与底色形成强烈对比，使线条更加醒目突出，瞬间抓住视线。它们不再是简单的装饰元素，而是化身为灵动的视觉符号，为整体造型注入活力与个性。

POP FASHION & HOME DESIGN TREND



多色波浪边

Multicolor Wave Edge

设计上，巧妙运用多色波浪边设计，营造出满满的玩乐趣味。在产品的边缘处，这一设计成为点睛之笔。波浪线条不再单调，而是以双色、三色甚至撞色的形式精彩呈现。色彩的碰撞犹如一场视觉的狂欢派对，或红蓝相间，带来清新之感；或黄绿搭配，充满生机活力。不同色彩的波浪边相互交织、映衬，勾勒出灵动的轮廓，让产品的边缘仿佛有了生命，在静态中展现出动态的美感。

POP FASHION & HOME DESIGN TREND



手绘感线条

Hand-Drawn Lines

游戏风手绘艺术强势介入家居设计，瞬间打破传统审美定式。灵动笔触毫无章法地落在各类家居物件表面，将成人刻板的审美空间改造成童趣满满的艺术场域。手绘感线条设计是营造欢乐的关键。线条以线代墨，自由伸展、随意蜿蜒，带着创作者即兴的灵感，留下独特痕迹，尽显随性创意。色彩运用大胆且无忌，明快跳脱的色调不管搭配规则，红配绿、黄搭紫，肆意融合，带来强烈视觉冲击。不拘一格的视觉语言，摒弃刻意修饰，用最直接的方式传递激情。

POP FASHION & HOME DESIGN TREND

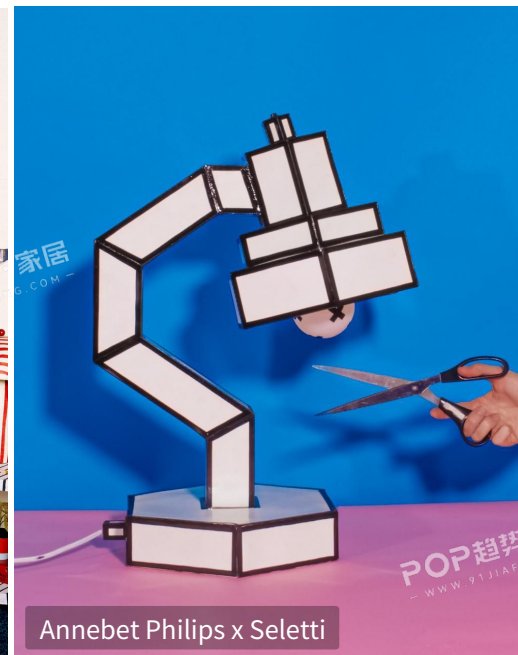


游戏视觉

Game Visuals

设计上，把创作疆域从绘画、插画拓展到雕塑与动画，搭建起跨越二维三维的创意新域。线条在这一创新中成为关键元素。以廓形描边设计让线条跃于产品之上，瞬间打破平面的束缚，赋予产品强烈的立体感。原本隐匿于二维世界的创意，如今以更直观、更具冲击力的方式呈现。这种设计为产品注入别样趣味。线条不再是简单的轮廓勾勒，而是化身灵动的符号，以独特的形态诉说着创意故事。它们或俏皮地环绕，或利落地切割，让产品摆脱单调，变得鲜活有趣。

POP FASHION & HOME DESIGN TREND



自由线条

Expressive Lines

在产品设计上，玩乐感线条以极为直观的方式呈现，巧妙地将曲线元素融入外观造型，为家居产品注入了全新的活力。这些曲线宛如灵动的音符，在产品表面自由舞动。它们打破了传统造型的刻板与规整，赋予产品流畅而自然的美感。曲线的运用是经过精心设计，每一处弯曲、转折都恰到好处，既展现出柔和的特质，又不失独特的个性。充满活力的色彩与曲线完美搭配，营造出欢快、活泼的氛围，让人一眼望去便心生愉悦。

POP FASHION & HOME DESIGN TREND



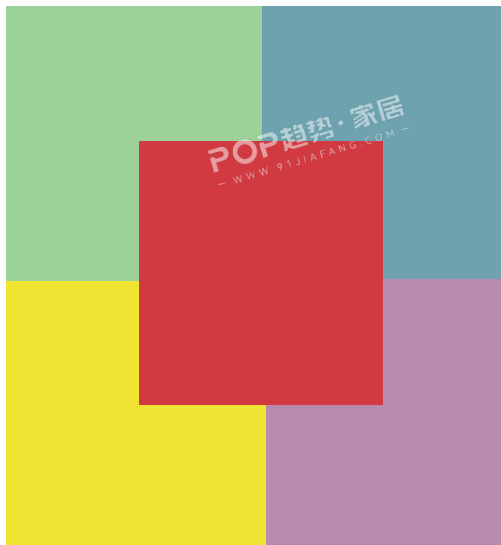
趋势总结

Trend Summary

POP FASHION & HOME DESIGN TREND

色彩

Color



高饱和色调：火焰红、醒叶绿、鎏夏黄都具有极高的饱和度，色彩鲜明、浓烈且纯净，视觉冲击力极强。为画面或设计增添活力与激情，营造出热烈、欢快、充满能量的氛围。

低饱和色调：静潭色和烟葡紫饱和度较低，色调柔和、淡雅，给人一种宁静、舒缓、内敛的感觉。

材料

Material



天然纤维：纯棉尤其是100-200支长绒棉，展现出细腻柔软与高端质感；精细亚麻则带来自然透气与随性优雅。

混纺材质：如棉与聚酯、亚麻与聚酯结合，既保留了天然纤维的舒适，又强化了耐用性和抗皱性。

化纤材质：涤纶（聚酯纤维），以其鲜艳色彩、良好光泽和塑形性，让波浪曲线图案生动立体，赋予床品现代活力。

工艺细节

Finishing



精致绣边工艺：运用绣花工艺装饰与产品饰边处，使饰边线以细腻且精致的形态呈现，展现独特装饰效果。

自由手绘印花工艺：以手绘感绘画勾勒线条，或是廓形描边设计让线条跃于产品之上，打破平面束缚，赋予产品强烈立体感。

图案

Pattern



异形饰边：突破常规线条呆板感，饰边线呈曲折蜿蜒、起伏波动之态，或融入手绘字母，赋予产品丰富视觉层次与灵动美感。

宽边拼接：采用宽边拼接、宽贴条等设计，以宽花边形式呈现。

多色波浪边与游戏风手绘：以双色、三色甚至撞色形式在产品边缘呈现，色彩碰撞营造动态美感；手绘线条则自由伸展、随意蜿蜒，带来强烈视觉冲击。

