



主题趋势

2026 春夏

镂影浮光

FLOATING LIGHT AND SHADOW

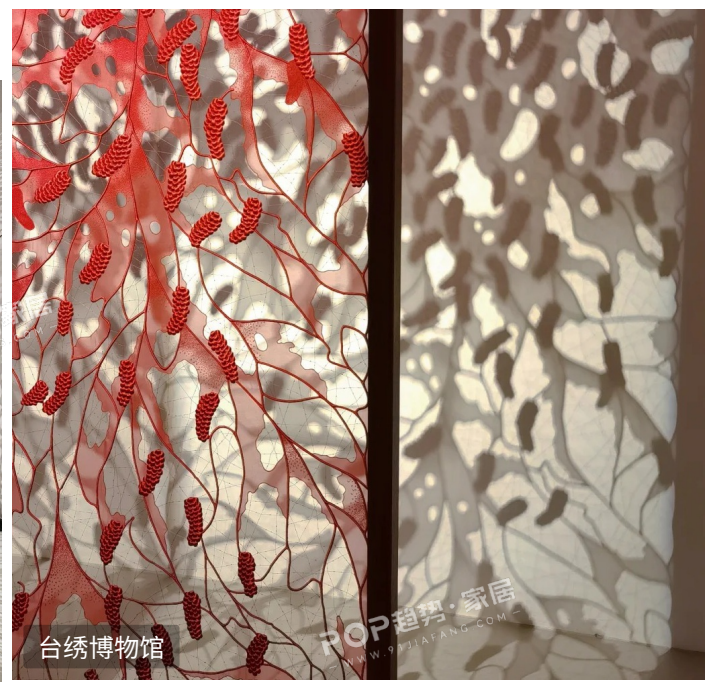
THE NEXT TREND

灵感 Inspire

镂空刺绣工艺正以独特的虚实美学席卷家居领域，成为接下来的设计趋势关键词。受时装秀场灵感启发，如Cecilie Bahnsen的镂空刺绣花朵与Self-Portrait的度假风镂空设计，以层次分明的立体镂空打破平面感。再到艺术领域金属镂空装置的参数化探索，赋予其雕塑般的空间张力。这一工艺突破传统布面局限，以精妙切割的镂空结构搭配细腻针法，在家居单品上演绎“透与不透”的戏剧性。极简几何镂空以线条切割空间，用留白定义形态的存在感；自然灵感的藤蔓卷草与昆虫翼纹，则通过镂空的呼吸感赋予静态材质生命律动。这种设计语言不仅为家居注入艺术馆般的诗意气质，更以可交互的光影体验重构人居关系，以虚实交织的浪漫笔触，为生活注入诗意与想象力。

关键字

#素影花形 Ethereal Floral Silhouettes #空络枝影 Lacing Shadow Branches
#浮雕卷草纹 Embossed Arabesque Patterns #简粹几何 Pure Geometry
#灵动昆虫 Darting Insects #深海灵物 Abyssal Mystics

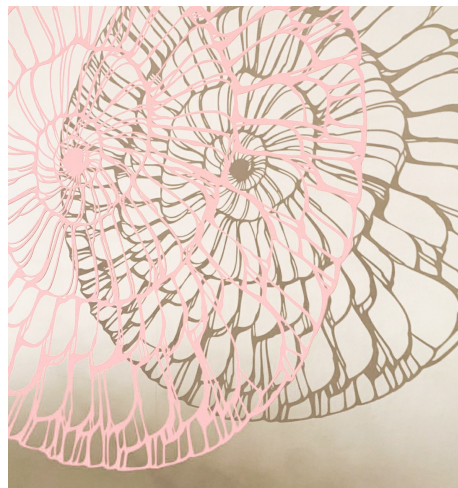


色彩灵感-玲珑绘空

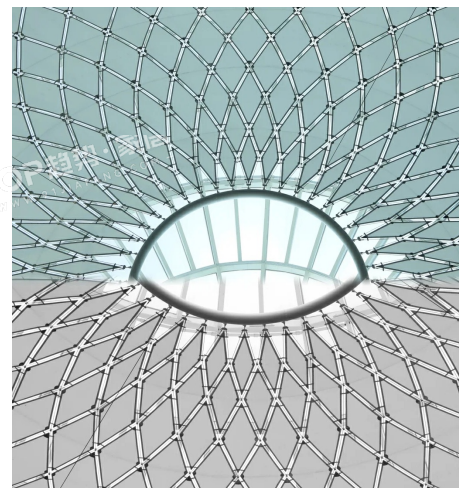
Delicate and airy

POP FASHION & HOME DESIGN TREND

镂空刺绣产品以及室内空间的色彩运用上独具巧思，正以香雪白、浅茶酥色、云絮蓝为基底，构筑静谧而富有诗意的空间叙事，圣洁粉的温柔介入与雾霭水绿的灵动点缀，让家居与室内场景焕发呼吸感。香雪白如未染的素笺，以纯粹底色托起镂空结构的通透美学，与浅茶酥色的木质调更具诗意；云絮蓝静谧悠远，仿若蓝天中轻盈的云朵，增添了几分宁静与深邃；圣洁粉作为趋势色，为刺绣增添了浪漫柔美的气息；雾霭水绿作为流行色，灵动而富有生机。将这些色彩应用于家居产品与室内空间中，都能凭借独特色彩组合营造出多样氛围。



PANTONE 12-1305 TPG 圣洁粉



PANTONE 12-5211 TPG 雾霭水绿



PANTONE 11-1001 TPG 香雪白



PANTONE 12-0710 TPG 浅茶酥色



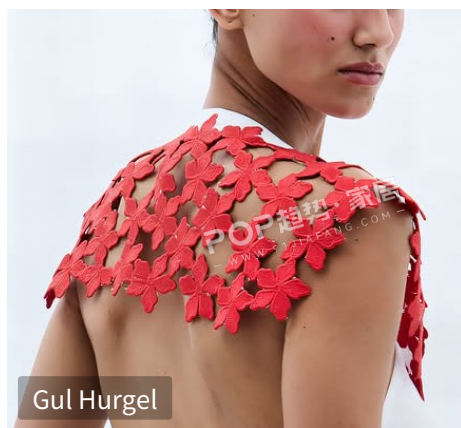
PANTONE 14-4015 TPG 云絮蓝

素影花形

Ethereal Floral Silhouettes

镂空刺绣工艺在轮廓塑造上独具匠心，巧妙融合简洁的花朵造型设计。每一朵花的轮廓线条流畅自然，以细腻的针法勾勒，仿佛是自然生长般灵动。花朵之间采用镂空设计，这一巧妙处理打破了实体的沉闷感，花朵轮廓的排列疏密有致，或紧密簇拥，展现出繁花似锦的热闹景象。或留出大片镂空区域，形成视觉上的留白，给人以遐想的空间。这种疏密结合的设计，使作品在视觉上更具节奏感和韵律感。为作品增添了丰富的光影效果。

POP FASHION & HOME DESIGN TREND

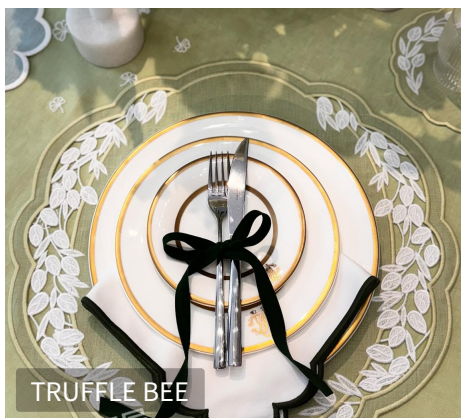


空络枝影

Lacing Shadow Branches

在设计上，巧妙地借鉴植物枝条的形状，并将其与镂空刺绣工艺相融合，为家居产品注入了独特的艺术魅力。以植物枝条为灵感来源，其弯曲、自然的形态被提炼并转化为设计元素。镂空刺绣工艺则成为将这些形态完美呈现的载体，针线穿梭间如同枝条在自然中蜿蜒生长，以一种灵动且富有韵律的姿态展现于家居产品之上。更是在虚实相间模拟出自然场景中阳光穿透枝叶的景象，营造出自然氛围。

POP FASHION & HOME DESIGN TREND



浮雕卷草纹

Embossed Arabesque Patterns

欧式卷草纹纹样具有独特风格，将其与现代家居产品设计结合，能产生别样的效果。卷草纹的异性边缘特征明显，其曲线和姿态为设计带来新思路。立体贴布工艺的加入，把卷草纹以立体形态呈现于产品上，增加了产品的层次维度与实际触感，使纹样更具真实感。镂空雕孔绣工艺则通过精准针法，在面料上勾勒出卷草纹轮廓，形成虚实结合的视觉效果。在造型设计方面，采用大造型设计手法，让卷草纹在视觉上更为饱满、立体。能更好地展现卷草纹的形态特点，成为空间中的亮点元素。

POP FASHION & HOME DESIGN TREND



简粹几何

Pure Geometry

雕塑感的镂空艺术设计借由刺绣工艺精彩呈现，为现代设计领域带来了独特的视觉与触觉体验。该设计借鉴雕塑艺术的形态塑造理念，利用刺绣工艺在面料上打造镂空图案。刺绣针法严谨细致，能精准勾勒出图案轮廓，呈现出清晰的层次结构，使镂空部分具有立体效果。其风格符合现代极简主义，以简洁线条和几何造型为核心。雕刻感的几何造型经刺绣镂空工艺处理后更为突出，线条规整流畅，形状简洁且富于变化，体现出理性与秩序感。

POP FASHION & HOME DESIGN TREND



灵动昆虫

Darting Insects

灵动昆虫元素为镂空设计注入了鲜活灵感，昆虫飞舞时轻盈、灵动的姿态，成为设计的重要切入点。在设计上，将昆虫造型以刺绣镂空的形式呈现于产品布面，细腻的针法勾勒出昆虫的翅膀、触角等细节，仿佛昆虫在布面上翩翩起舞，为产品增添了动态美感。装饰边缘处运用镂空刺绣工艺，以昆虫轮廓为图案进行点缀，如同昆虫环绕在产品周边，起到了精致的装饰作用，提升了产品的整体格调。结合网眼镂空拼接设计，更是别具匠心，打造出材质拼接的错觉效果。

POP FASHION & HOME DESIGN TREND



深海灵物

Abyssal Mystics

海洋风设计为镂空艺术开辟了崭新的灵感维度。将神秘而美丽的海底生物元素融入产品设计，借助镂空设计得以精彩呈现。贝壳、海星、鱼虾等海洋元素成为主要的创意源泉。以轮廓刺绣工艺为主，通过细腻的针法，将这些海洋生物的形态精准勾勒。贝壳的螺旋纹理、海星的分支形状、鱼虾的灵动姿态，都在刺绣镂空空间中栩栩如生。在产品布面上，大面积的海洋元素镂空刺绣营造出海底世界的氛围感。而装饰边缘处的海洋元素镂空刺绣，则如同给产品镶上了一道充满海洋风情的花边，增添了精致感。



TRUFFLE BEE



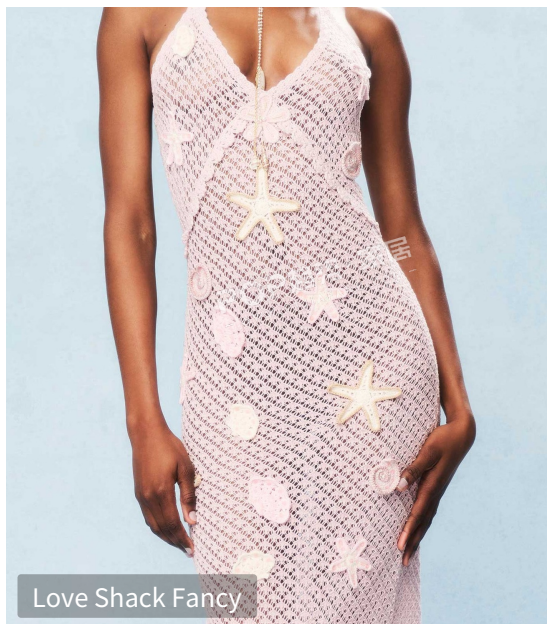
TRUFFLE BEE



凌空浮雕刺绣《余》



Candace Beach



Love Shack Fancy



Marghab Shell

POP FASHION & HOME DESIGN TREND

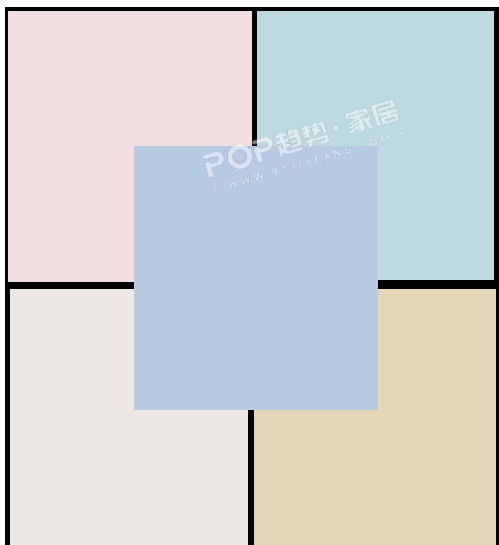
趋势总结

Trend Summary

POP FASHION & HOME DESIGN TREND

色彩

Color



柔和暖色调：浅茶酥色散发着如木质般的温暖气息，空间增添温馨氛围；圣洁粉作为趋势色，带来浪漫柔美的暖调韵味，使场景更具温馨与柔和的情调。

清爽冷色调：香雪白以纯粹之姿奠定空间纯净底色；云絮蓝静谧悠远，赋予空间宁静与深邃的冷调气质；雾霭水绿作为流行色，灵动且富有生机，为冷调氛围注入清新活力。

材料

Material



天然纯棉：埃及棉、长绒棉等优质棉种，纤维细长柔韧、光泽莹润。经高支高密织造工艺，布面紧密平滑，触感细腻柔软，尽显高级质感。

质朴亚麻：亚麻吸湿透气性强，导热性能优异，让肌肤时刻保持干爽舒适。其天然属性赋予面料质朴纹理，呈现出自然随性的风格。

工艺细节

Finishing



镂空雕孔绣：先在面料上用雕孔刀按图案雕刻出细小孔洞形成镂空框架，再用刺绣针法在孔洞周围加固装饰，效果独特，层次丰富。

镂空刺绣拼接饰边：以镂空刺绣设计用于产品边缘处，形成饰边条，装饰性强，能提升产品精致度与独特风格。

蕾丝镂空刺绣：以蕾丝面料为基础，利用其网眼结构，用多种刺绣针法在网眼间刺绣，形成图案并强化镂空效果。

图案

Pattern



自然仿生型：借鉴植物枝条形状、昆虫姿态、海洋生物形态，经提炼转化为设计元素，让产品充满自然生机。

传统纹样创新型：将欧式卷草纹与现代家居产品设计结合，采用大造型设计手法，展现卷草纹饱满立体形态。

几何造型极简型：以简洁线条和几何造型为核心，雕刻感的几何造型，体现理性与秩序感。

