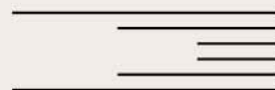


(图案趋势)

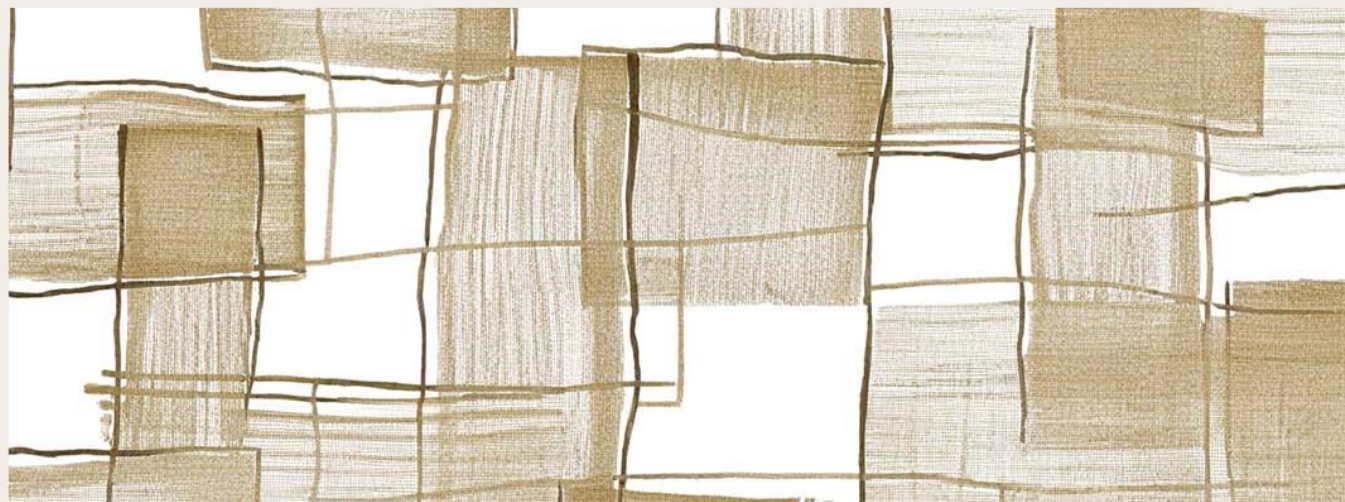
「TREND」



Pattern Trend

现代工艺

25/26秋冬



灵感

Inspire

基于大社会的不稳定性，越来越多的消费者开始追求安静的内心体验，工艺风格装饰图案正式基于这种需求，通过粗粒的自然材料和精致生活的碰撞，达到工匠美学所倡导的慢生活理念，营造舒适惬意的慢生活体验。本季灵感来源于工艺纹理图案，以手工艺为灵感，通过研究传统文化和工艺的可持续性，用年轻的语言、跨学科的视角和国际化的视野为更多文化发声，以更多元的内容，结合自然/建筑和现代艺术，探索几何图案的多种可能性，搭配充满创意的丰富色彩，为消费者的家居生活增添温馨的艺术气息，带来长久的艺术体验。

关键字

肌理工艺 Textured Craft

建筑几何 Architectural Geometry

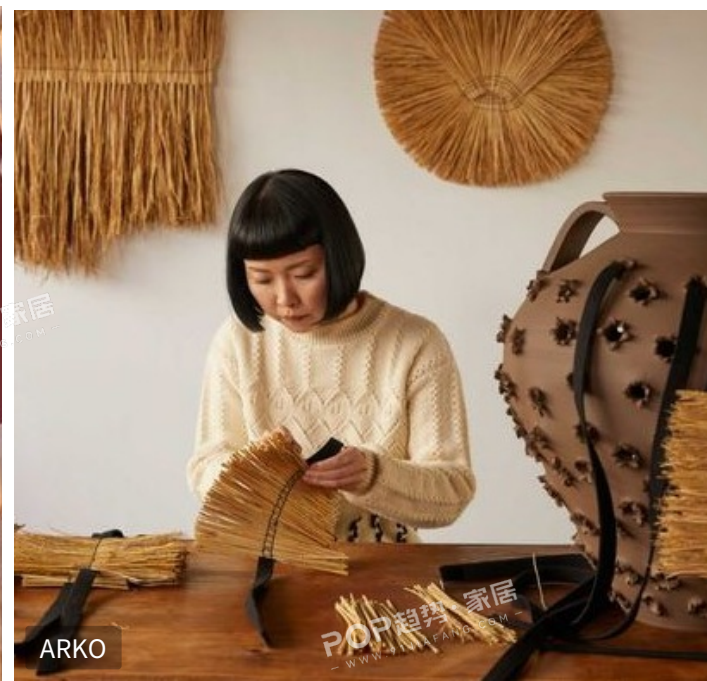
复古节奏 Retro Rhythm

木刻拓印 Woodcut Rubbings

极简线条 Minimalist Lines

波西米亚 Bohemia

POP FASHION & HOME DESIGN TREND



品牌故事

Soho Home

Soho Home是一个现代室内设计品牌，旨在打造轻松、社交的生活。凭借超过 25 年的设计传统，该系列旨在反映我们全球各地的Soho House 的外观和感觉。2016年，我们推出了 Barwell 水晶玻璃器皿，从那时起，我们已经从一个小的系列发展成为一个多元化的室内装饰品牌，包括家具、餐具、配饰、照明、家居香水和纺织品。我们始终坚持我们的核心原则：为我们的会员营造一个轻松自在的家外之家，让他们有宾至如归的感觉。

POP FASHION & HOME DESIGN TREND



Soho Home



Soho Home



Soho Home



Soho Home



Soho Home

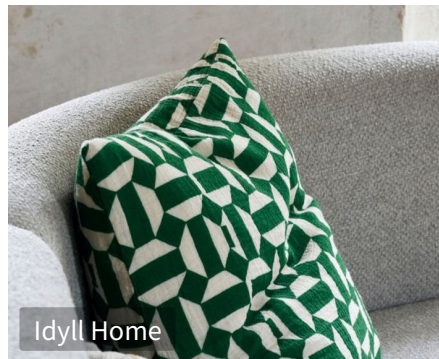
品牌案例

Brand Case

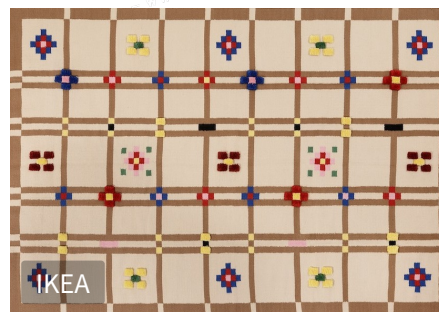
POP FASHION & HOME DESIGN TREND



20 世纪 70 年代末，简·克莱顿 (Jane Clayton) 开始在家里的厨房餐桌上制作窗帘，她对卓越品质和工艺的执着追求为她在室内设计界赢得了崇高的声誉。



Idyll Home 成立于 2010 年，里面摆满了美丽而独特的家居饰品和家具，无论是奢华的毯子或靠垫、手工制作的陶器、独特的家具还是令人惊叹的灯具，旨在打造室内田园之家。



IKEA 的 KNYLHAVREN 毛毯将传统与现代设计的混合，一些方块的绒毛略高，让这款平织地毯看起来俏皮有趣。采用温暖的羊毛手工编织而成，经久耐用。



Liberty 的漆器带格纹面料，延续了亚瑟·利伯特爵士对探索的热情，参考了他 1880 年代至 1910 年代在日本、中国、波斯和印度的非凡探险。



Swyft Home 用流行的赭石黄色完成现代和复古的室内装饰，专为城市生活而设计，不牺牲风格或舒适度的情况下最大化利用居住空间的选择。



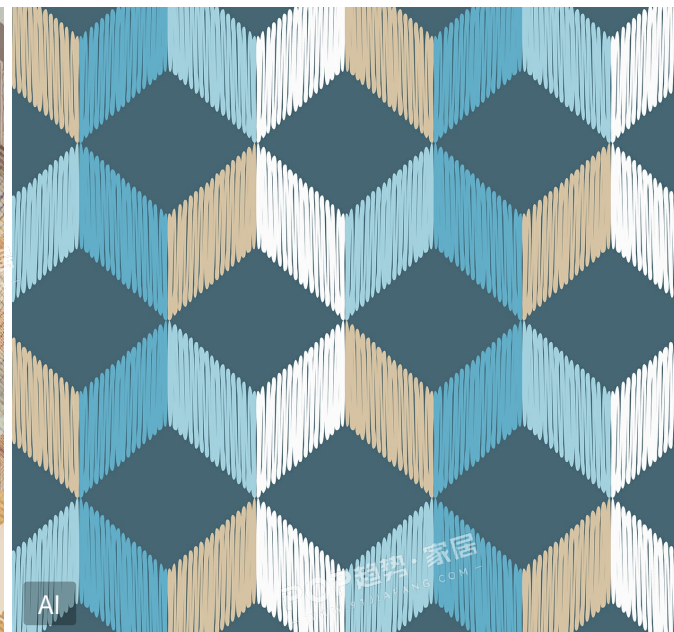
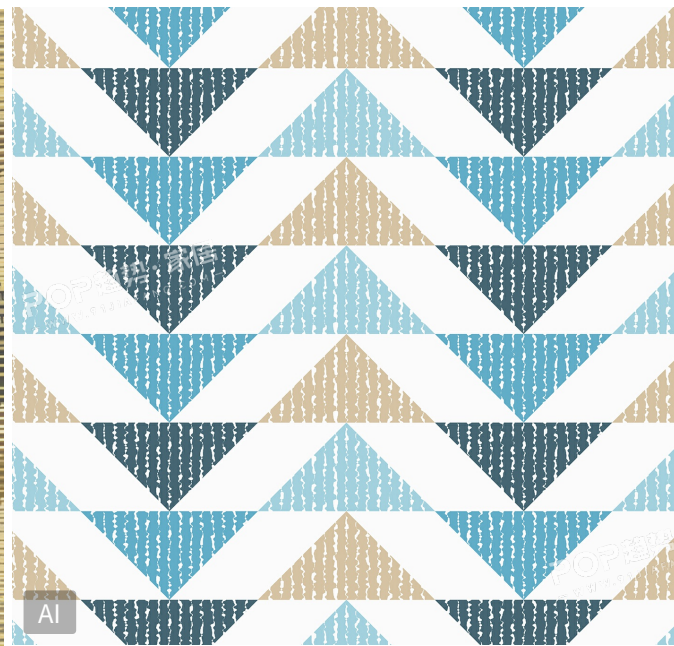
Benuta FINEST 的“Adam”羊毛地毯采用多色设计，为家居增添一丝优雅气息。这款长方形地毯采用 100% 新西兰羊毛制成，不仅手感温暖柔软，而且耐用性极佳，使用寿命长。

肌理工艺

Textured Craft

肌理工艺系列图案以工艺几何装饰图案为灵感，以棕蓝色调为主要颜色，以不同的艺术笔触展现基础几何图案，可通过添加不同的肌理效果，以更加手绘的笔触如做旧、条纹，增加画面的层次感，这适用于各种印花家纺、墙面覆盖物或装饰品。

POP FASHION & HOME DESIGN TREND

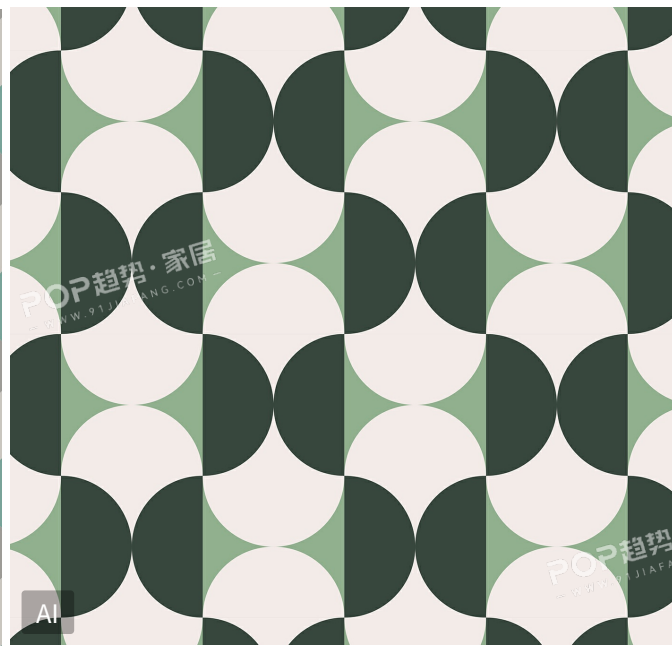
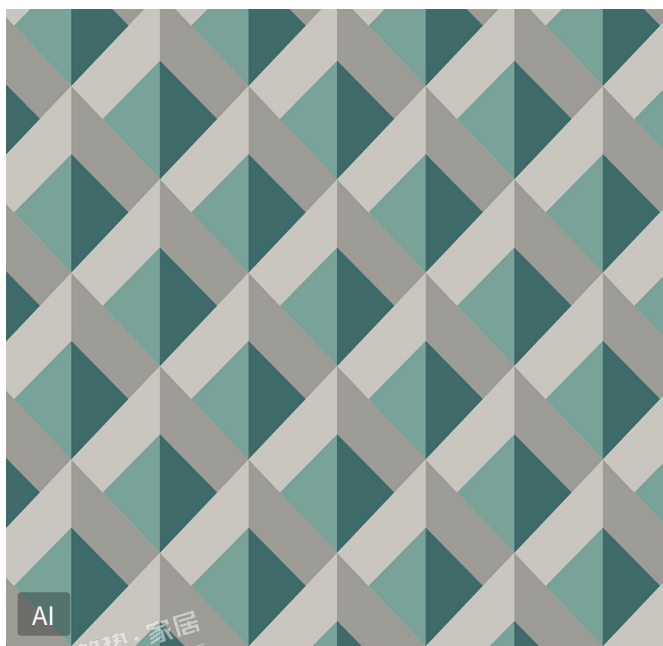


建筑几何

Textured Craft

建筑几何系列图案继续以工艺几何装饰为主要图案，以传统建筑上的几何图案为灵感，概括性地描述立体几何转化为平面图案，通过重复展现丰富的视觉效果，满足消费者对浪漫工艺的家居氛围的期待，创造强烈图案视觉。

POP FASHION & HOME DESIGN TREND

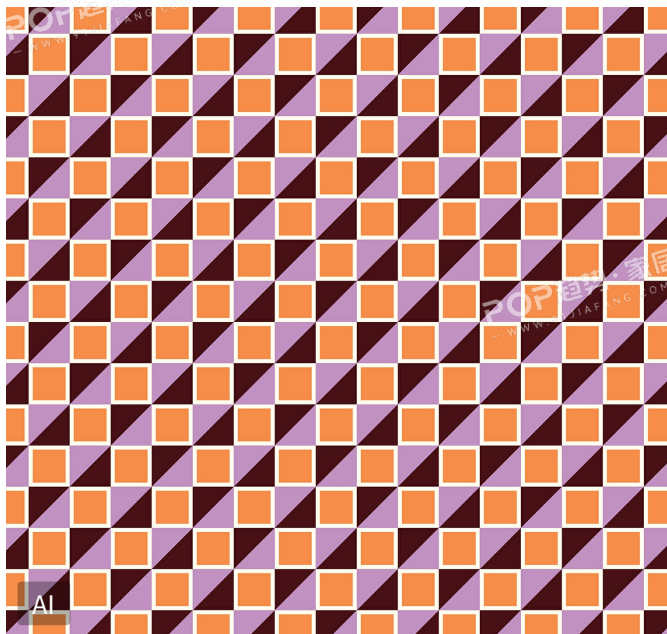
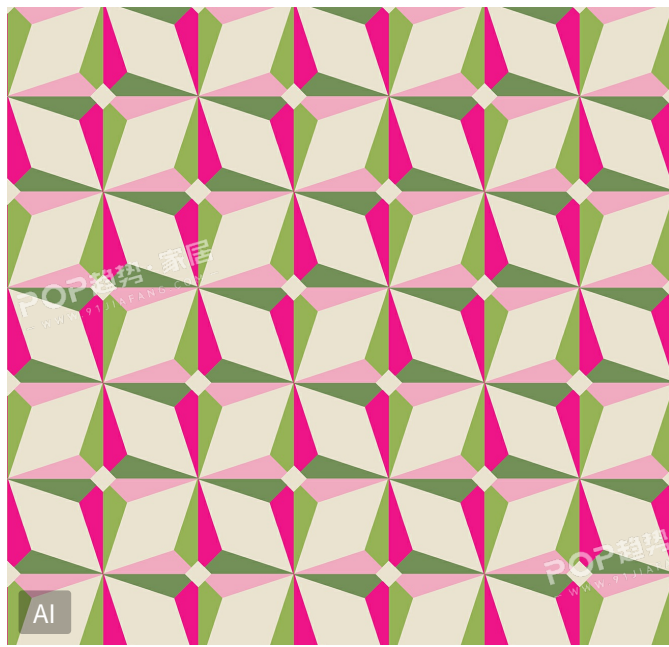
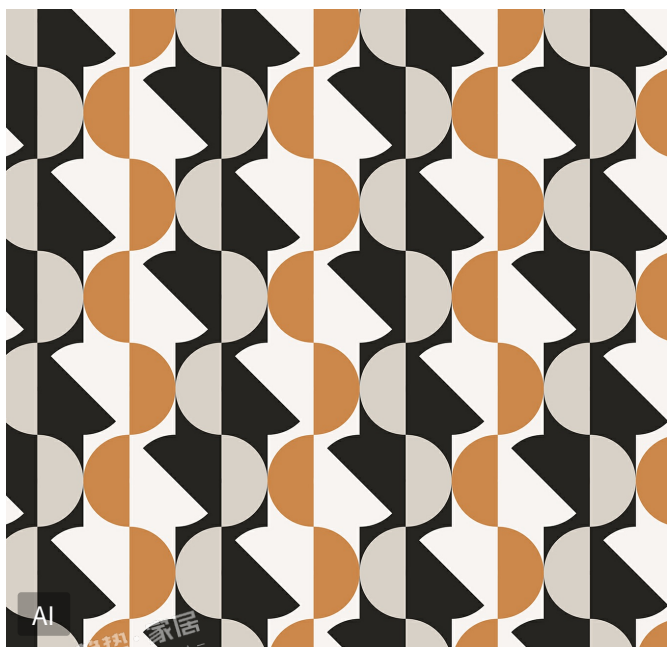


复古节奏

Retro rhythm

复古节奏系列图案以工艺几何装饰为主要图案，以正方形、菱形、半圆为主，以不同的艺术手法与媒介，通过增加线条，丰富画面的肌理感，形成丰富层次，搭配浓郁的色调，如暗黑、砖红、玫红、橙黄为主要色调，满足消费者对轻松复古的家居氛围的期待。

POP FASHION & HOME DESIGN TREND

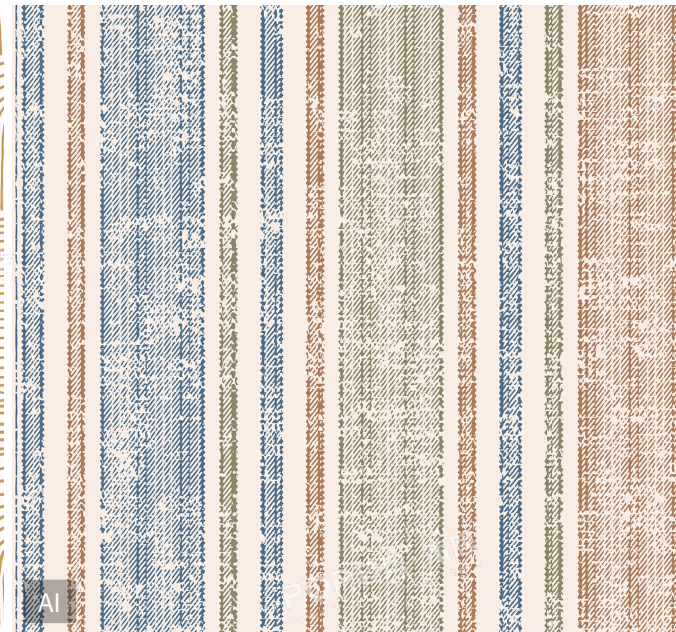
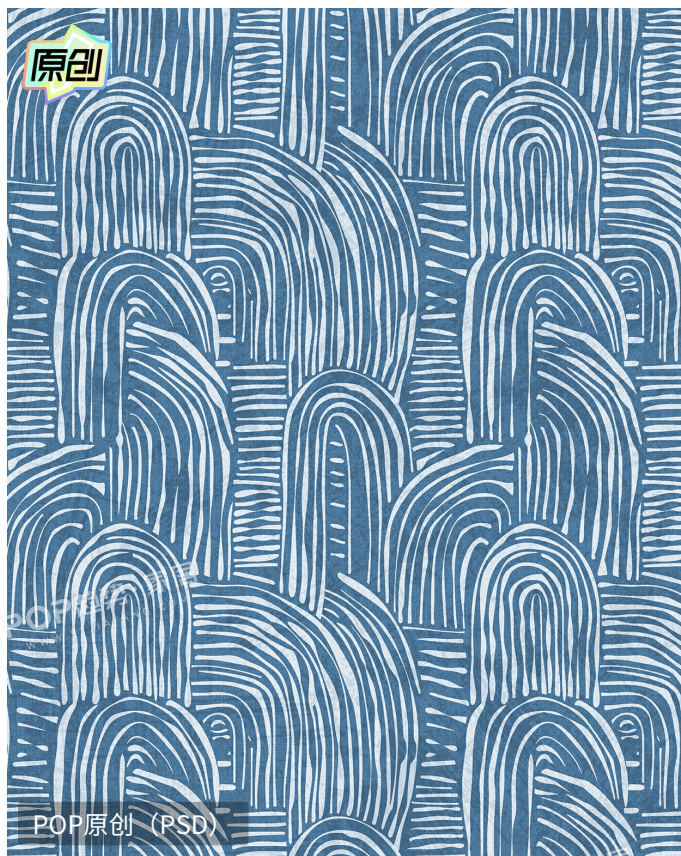


木刻拓印

Woodcut Rubbings

木刻拓印系列图案继续以工艺几何装饰图案为灵感，以木刻或拓印的手法描绘肌理细节，搭配素雅米棕的色调，通过纯色的背景形成对比，满足消费者对工艺质感的需求，营造现代轻自然的家居氛围，适合运用于多种生活场景，适合长期使用。

POP FASHION & HOME DESIGN TREND

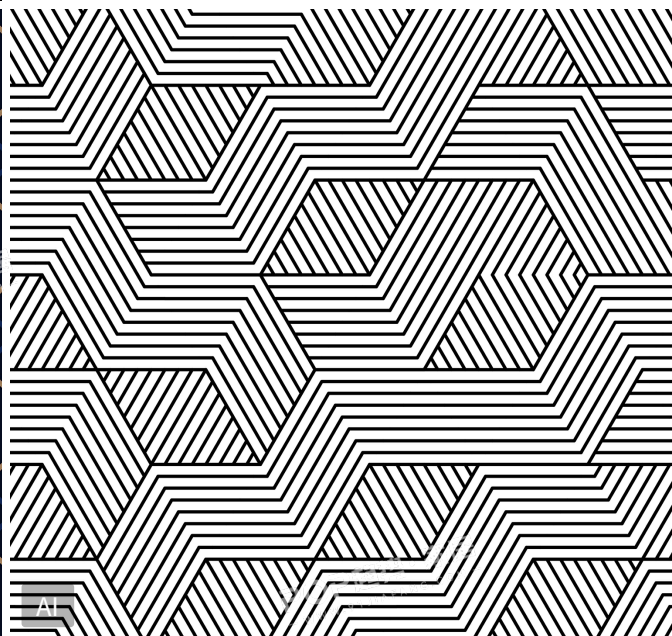
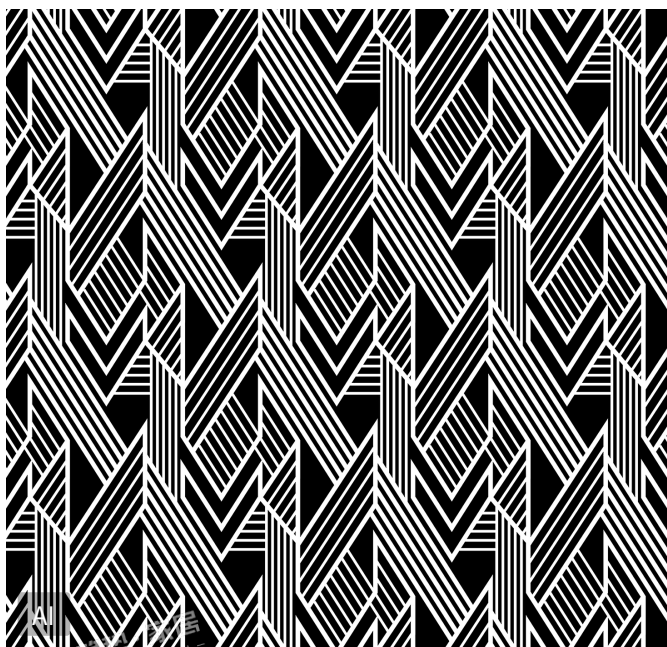


极简线条

Minimalist Lines

极简线条系列图案继续以工艺几何装饰图案为主要图案，以更加现代的手法展现几何图案的形态，主要通过线条的运用，增加现代感，色调以棕色系与暗色系为主，突出图案的细节，营造现代的家居氛围。

POP FASHION & HOME DESIGN TREND



波西米亚

Bohemia

波西米亚系列图案以工艺几何图案为主题，以波西米亚风格手法展现几何图案，并通过不同的艺术手法，如做旧、拓印、插画，丰富图案形式，更加深入地展现工艺的质感，搭配米棕红色调，营造轻松浪漫的家居氛围，满足消费者的期待。

POP FASHION & HOME DESIGN TREND



关联内容推荐

Related Content Push

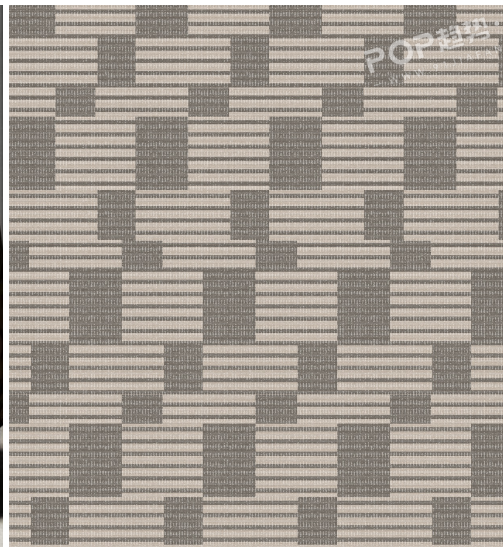
POP FASHION & HOME DESIGN TREND

趋势企划
Trend Planning

市场分析
Market Analysis

图案花型
Patterns

核心品牌
Core Brands



2025春夏家纺图案企划--民俗几何 (矢量) [🔗](#)

24/25秋冬家纺图案企划--另类工艺 (矢量) [🔗](#)

Zimmer + Rohde | 都市矩阵 [🔗](#)

Kirkby Design | 编织未来 [🔗](#)

图案花型 [🔗](#)

原创画稿 [🔗](#)

大牌花型 [🔗](#)

IKEA [🔗](#)

Zimmer + Rohde [🔗](#)

M&S COLLECTION [🔗](#)

