

(面辅料趋势)

温暖毛绒

WARM
PLUSH

25/26秋冬

× × × ×





Jellycat凭借其可爱与萌趣魅力，成功“绒化”了广大消费者的心，迅速成为成年人追求的新型生活方式代表。随着这一品牌的日益流行，越来越多的人开始倾向于选择充满毛绒感的床上用品，以此营造出轻松、舒适且极具可爱氛围的居家环境，在寒冷冬日里增添一抹温馨与暖意。

关键词：温暖绒感



随着今年复古格纹元素的风靡，这一经典图案也悄然渗透到了家居用品领域。特别是在十二月的圣诞月，红绿色系的床上用品更是达到了热门巅峰。而带有微绒质感的格纹面料，不仅能够带来温暖舒适的体验，还能营造出浓厚的冬日氛围，成为了冬季最受欢迎的家居面料之一。

关键词：慢生活

PROJECTION

TRENDS

趋势预测

在冬季寒冷的气候影响下，具有柔软触感的绒感面料成为消费者挑选床上用品时的首选。POP面料趋势中心对全球家居纺织品的深入研究发现床上用品受此潮流影响追求不同质感绒感面观。具体体现在通过不同纹理、形态和绒毛搭配，打造不同的绒感面料纹理变化，赋予床上用品的温暖居家氛围。

本篇报告在生活方式和消费市场热销产品的研究分析基础上总结出26秋冬温暖绒感家居面料纹理主要为：花卉雕花绒、卷曲颗粒绒、顺滑仿皮草、光泽天鹅绒、格条法兰绒、紧密短毛绒六大趋势方向。



01. 花卉雕花绒



02. 卷曲颗粒绒



03. 顺滑仿皮草



04. 光泽天鹅绒



05. 格条法兰绒

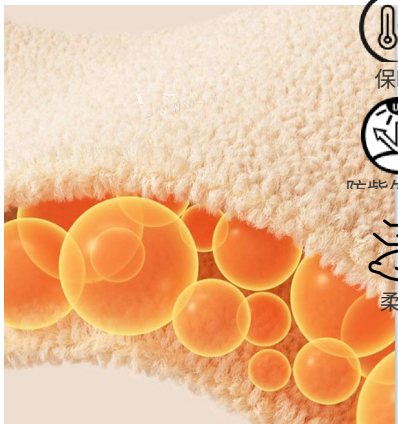


06. 紧密短毛绒

材质推荐

全消光细旦多孔扁平仿绒聚酯纤维

☆纤维性能



☆较好的消光效果，具有天然棉纤维的外观和手感

☆遮蔽性和抗紫外线性能好

☆手感细腻

☆垂感好

☆绒感丰满

技术介绍:

1.推荐理由: 以原位聚合、在线添加法逐步替代母粒注射法, 二氧化钛分散更加均匀, 具有产能高、质量优等优点。纤维中二氧化钛含量和纤维孔数进一步提高, 二氧化钛含量达到2.15%左右, 纤维孔数为192、228、288孔。

2.关键技术: 在大体量熔体直纺装置上采用原位聚合技术, 通过在聚合反应低聚和阶段在线添加TiO₂悬浮液, 实现全消光聚酯熔体的制备, 再经多孔扁平喷丝板纺丝制得全消光细旦多孔扁平仿绒聚酯纤维。

应用要点:

1.纺纱: 可以纯加弹, 也可与其他纤维进行混纤加弹

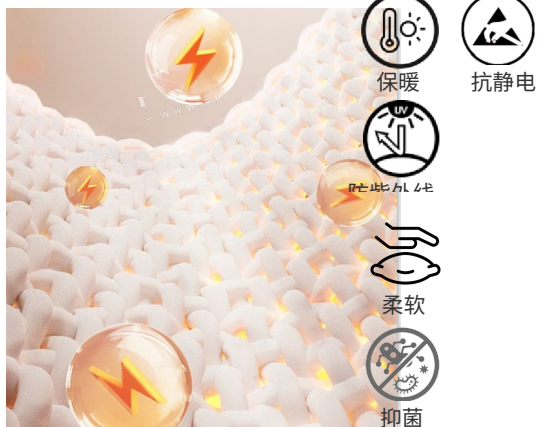
2.织造: 可制作成雪尼尔纱线、钩编纱线, 用于梭织制作家纺装饰面料料; 可以直接用于经编针织机, 制作牛奶绒类保暖类家纺服装面料



材质推荐

原位聚合多功能复合聚酯纤维

☆纤维性能



- ☆ 织物经50次水洗后仍具有AAA级抑菌效果
- ☆ 磷系无卤阻燃，极限氧指数为32
- ☆ 水洗50次仍抗紫外 UPE>50
- ☆ 抗静电达到A级

技术介绍:

1.推荐理由: 通过原位聚合多功能复合技术, 解决了无机材料与聚合物相容性问题, 兼具聚酯性能及抑菌、阻燃、抗静电、抗紫外、去甲醛等多功能

2.关键技术: 采用原位聚合改性的方法, 在聚酯酯化后加入无机纳米矿石抑菌剂及阻燃剂, 经缩聚反应制得多功能集成聚酯切片, 再经熔融纺丝获得多功能复合纤维

应用要点:

织造和染整工艺参照常规聚酯纤维加工工艺



DIFI



割绒慕斯绒



印花压花牛奶绒



烂花绒

花卉雕花绒

花卉图案 | 立体雕花

面观风格：1、图案元素以花卉图案为主；

2、花卉剪影、细节刻画、线条花卉、花卉剪影、现代平面花卉

工艺：1、割绒工艺 2、烂花工艺 3、压花工艺 5、印花

与其他工艺组合

推荐材质：

1、导电纤维植入，减少静电

2、推荐全消光细旦多孔扁平仿绒聚酯纤维



卷曲颗粒绒

泰迪绒 | 色织条纹

外观风格：1、经典斜纹、平纹、色织条纹

2、可搭配辅料组合拼接格子效果

工艺：1、不同纱线交替编织 2、面料拼接

推荐材质：

1、导电纤维植入，减少静电

2、推荐关注吸湿排汗纱线/科技开发

3、关注新型化纤材质的技术更新如以回收涤纶迭代常规涤纶增加产品的环保属性和商业价值



顺滑仿皮草

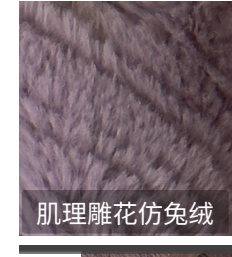
几何雕花 | 立体格纹 | 花卉印花

面观风格：1、花卉剪影印花；
2、肌理、几何、格纹立体雕花。

工艺组织：1、立体雕花 2、毛绒印花

推荐材质：

- 1、导电纤维植入，减少静电
- 2、推荐关注健康、无甲醛、无荧光、无偶氮材质
- 3、关注新型化纤材质的技术更新如以回收涤纶迭代常规涤纶增加产品的环保属性和商业价值



光泽天鹅绒

压花印花 | 多组分混纺

面观风格：1、以平整光泽的面观为主

工艺：1、压花工艺、数码印花

2、可与绗缝、刺绣、印花等技法组合。

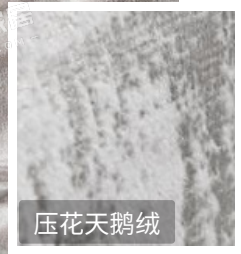
推荐材质：

高性价比：再生纤维素纤维的多组分混纺、涤纶

高街：棉羊绒混纺

关注新型化纤材质的技术更新如以回收涤纶迭代常规涤纶

增加产品的环保属性和商业价值



格条法兰绒

色织条格 | 印花人字纹

面观风格：1、图案元素以色织格条、线条、人字纹为主；

2、放大斜纹、人字纹印花

工艺：1、通过配色模纹设计织物纹理结构的色织格条。

2、拉绒工艺

推荐材质：

主推：100%棉、可配合使用涤纶等其它纤维，以提高耐磨性和保暖性能，更加适应消费者的需求

高阶：棉毛混纺



紧密短毛绒

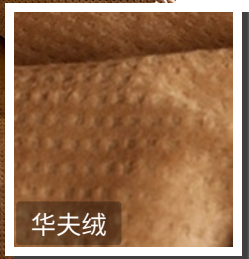
雕花短绒 | 多种绒毛

面观风格：1、短绒毛的不同纹理与绒毛卷曲度

工艺组织：1、割绒工艺、几何雕花、提花工艺、印花

推荐材质：

- 1、导电纤维植入，减少静电
- 2、推荐关注健康、无甲醛、无荧光、无偶氮材质
- 3、关注新型化纤材质的技术更新如以回收涤纶迭代常规涤纶增加产品的环保属性和商业价值



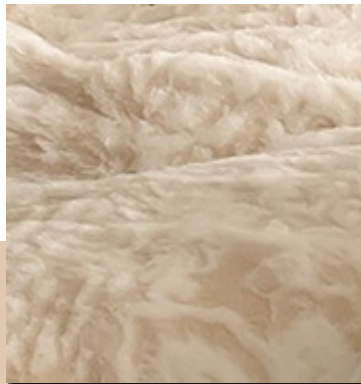
要点总结

趋势 材质 推荐



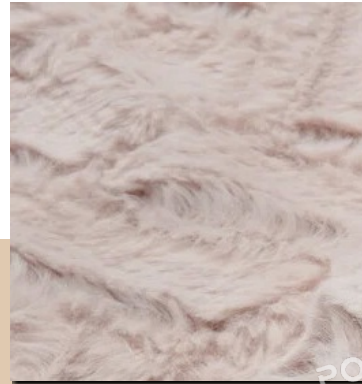
1. 聚酯纤维在绒感床上用品中占据主导地位，推荐关注新型聚酯纤维的开发如：全消光细旦多孔扁平仿绒聚酯纤维和原位聚合多功能复合聚酯纤维
2. 导电纤维植入，减少静电
3. 关注材质功能性（健康、无甲醛、防螨、吸湿锁温功能）

关键 风格 肌理



1. 花卉雕花、几何雕花等面观
2. 多种纱线带来的丰富面观
3. 关注色织格纹的配色模纹设计

面料 开发 方向



1. 关注花卉图案在家居织物上的应用
2. 功能性纱线开发
3. 多种工艺组合呈现丰富肌理变化和视觉效果
4. 关注大地色系与红绿色格纹在床上用品的应用

相关报告推荐



25/26秋冬软装面料趋势预测--畅意几何 [🔗](#)

01



25/26秋冬床上用品趋势预测--实用美学 [🔗](#)

03



25/26秋冬软装布艺趋势预测--慢雕时光

02



2025年Jellycat生活方式洞察--可爱绒化 [🔗](#)

04

